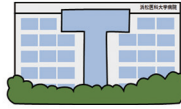
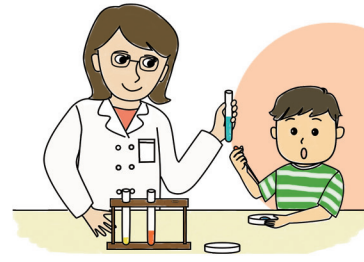


アカデミックサマースクール



浜松医科大学 夏季学童保育



たくさん遊んで、

楽しく学ぼう！

2022. 7. 25(月) - 8. 26(金)

(閉室日：土日祝日・8/15・8/16)

🕒 開室時間 8:00~18:00

point
1

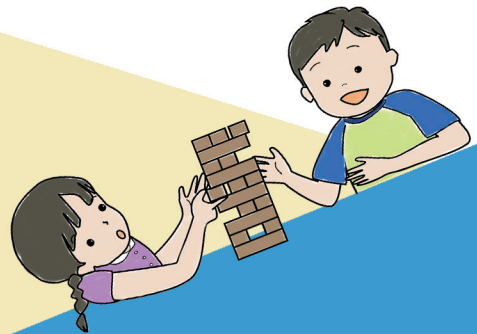
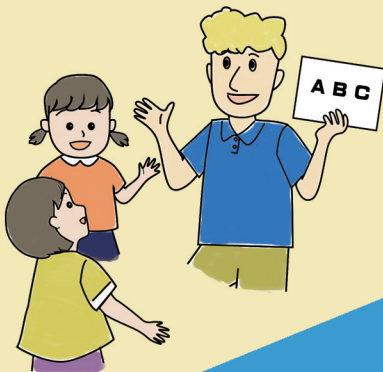
お子さんが安心して過ごせるよう経験豊富なスタッフがお預かりします
大学生による宿題・勉強サポートもあります

point
2

大学講座や学生サークルによる実験・体験等のプログラムが
盛りだくさん！

point
3

英語教室もあります 初めての方でも安心



裏面も見てね！

- 対 象 小学1年生～6年生のお子様
- 募集人数 35名(浜松医大関係者枠・一般枠)
- 場 所 浜松医科大学 福利施設棟1F
- 申込期間 2022年5月16日(月)～6月12日(日)
- 補食提供あり・昼食は持参下さい

主 催 国立大学法人 浜松医科大学

委託運営 認定NPO法人 はままつ子育てネットワークぴっぴ

◎利用料金

利用日数	浜松医大関係者の児童 [★]	浜松医大関係者以外の児童
1日～14日	30,000円	45,000円
15日以上	45,000円	60,000円

★本事業は浜松医科大学の福利厚生の一環として実施するため関係者は一部補助された料金です。

※「浜松医大関係者」とは教職員・大学院生・学生です。

※保育料とは別途スポーツ保険料800円がかかります。

※返金について

振込後に利用者都合でキャンセルとなった場合は返金できません。ただし、下記については返金対応をいたします。

- ① 学校伝染病又は新型コロナ感染症に感染し、1日も利用しなかった場合は返金いたします。
- ② 「15日以上」の利用申込をした方で、大学側の理由により15日未満となった場合は一部返金いたします。

申込方法

- 下記の二次元コードを読み込んでいただくか、ホームページの申込フォームより申し込みください。



※申込が多数の場合は抽選となります。その場合は15日以上利用する方を優先いたします。先着順ではありません。

プログラムについて

- 楽しく学べるよう様々なプログラムをご用意しています。
- 講座の参加についてはお子様の希望を尊重いたします。そのため、参加講座数に応じた利用料金の変更はありません。
- 日程については参加が確定した方にお知らせいたします。

子ども向けの科学実験	野菜からのDNA抽出
シミュレーション講座	光の不思議
感染対策教室	救急講座
楽器演奏と楽器体験	ダンスステージ

※上記プログラムの他にも楽しい講座を予定しています。

◎利用までの流れ



☆一日のスケジュール等詳細はホームページをご覧ください。



浜松医科大学医学部附属病院トップページ > 施設案内 > 女性医師支援センター > 学童保育のご案内
<https://www.hama-med.ac.jp/hos/cent-clin-fac/woman-dr-sprt-ctr/gakudou.html>

【お問い合わせ】

お問い合わせについては右記の問い合わせフォームよりお願いいたします。

お電話でのお問い合わせは受け付けておりませんのでご了承ください。

<https://www.hama-med.ac.jp/form/woman-dr-sprt-ctr/gakudou-inquiry.html>

