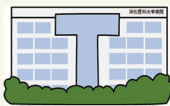


アカデミックサマースクール



浜松医科大学

夏季学童保育

たくさん遊んで、楽しく学ぼう！

2023. 7. 24(月) - 8. 22(火)

(閉室日：土日祝日・8/14・8/15)

開室時間 8:00~18:00

※写真は昨年の様子です。今年は内容が変更となります。

Point 1

安心して過ごせるよう
経験豊富なスタッフが
お預かりします

Point 2

大学講座や学生サークルによる
実験・体験等のプログラムが
盛りだくさん！

Point 3

宿題・勉強サポートや
英語教室もあります

初めての方でも安心

- 対象 小学1年生～6年生のお子様
- 募集人数 35名(浜松医大関係者枠・一般枠)
- 場所 浜松医科大学 福利施設棟1F
- 申込期間 2023年5月15日(月)～6月11日(日)
- おやつ提供あり・昼食はご持参下さい

一日の過ごし方

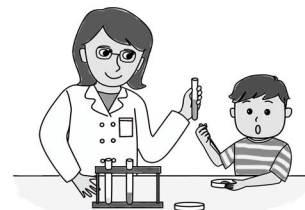
- 8:00 開所
ラジオ体操・学習・自由時間等
- 12:00 昼食・休憩
イベント・ゲーム・工作等
- 15:30 おやつ
自由時間
- 18:00 閉所

主催 国立大学法人 浜松医科大学
委託運営 認定NPO法人 はままつ子育てネットワークぴっぴ
後援 浜松市

裏面もご覧ください

◎利用料金

浜松医大関係者の児童 [★]	浜松医大関係者以外の児童
45,000円	60,000円



★本事業は浜松医科大学の福利厚生の一環として実施するため関係者は一部補助された料金です。

※「浜松医大関係者」とは役員・教職員・大学院生・学生です。

※後日送付する振込用紙にて利用料金をお支払いください。期日を過ぎた場合は自動的にキャンセルとなります。

※保育料とは別途スポーツ保険料800円がかかります。

※返金について

振込後に利用者都合でキャンセルとなった場合は返金できません。

ただし、学校伝染病又は新型コロナウイルス感染症に感染し、1日も利用しなかった場合は返金いたします。

申込方法

- 下記の二次元コードを読み込んでいただくか、ホームページの申込フォームより申し込みください。



※申込が多数の場合は抽選となります。
先着順ではありません。

プログラムについて

- 楽しく学べるような様々なプログラムをご用意しています。
- 講座の参加についてはお子様の希望を尊重いたします。そのため、参加講座数に応じた利用料金の変更はありません。
- 日程については参加が確定した方にお知らせいたします。

液体窒素の不思議な世界	野菜からのDNA抽出
シミュレーション講座	CTの秘密を探ろう！
感染対策教室	救急講座
楽器演奏・楽器体験	プログラミング教室

※上記プログラムの他にも楽しい講座を予定しています。
プログラム内容は変更になることがあります。

◎利用までの流れ



☆一日のスケジュール等詳細はホームページをご覧ください。



浜松医科大学医学部附属病院トップページ > 施設案内 > 医師トータルサポートセンター > 学童保育のご案内

<https://www.hama-med.ac.jp/hos/cent-clin-fac/tods/gakudou.html>

【お問い合わせ】

お問い合わせについては右記の問い合わせフォームよりお願いいたします。
お電話でのお問い合わせは受け付けておりませんのでご了承ください。

https://www.hamamatsu-pippi.net/form_inquiry/form_ham1/

