



図書館だより No.31 2016.1

浜松医科大学附属図書館 <http://www.hama-med.ac.jp/toshokan.html>



CiNii Dissertations (博士論文データベース) 公開

国立情報学研究所は 10 月から従来の国内論文検索や図書の所蔵検索に加え、日本の博士論文検索を行うことのできる CiNiiDissertations のサービスをはじめました。下記は各検索機能画面です。アクセスはこちらから <http://ci.nii.ac.jp/d/>



*日本の博士論文をさがす



*大学図書館の本をさがす



*日本の論文をさがす

『UpToDate Anywhere』のご紹介

エビデンスに基づいた優れた臨床意思決定支援情報「UpToDate」が個人登録によりどこでもご利用できるようになりました。ご自宅の PC・スマートフォンやタブレットなどでもご利用が可能です。登録はアカウント保持のため、**120日毎**に学内ネットワークからログインを行ってください。

(メールアドレスは、大学のメールアドレス以外でも可)

登録方法や詳しい使い方については、図書館ホームページのお知らせのページをご覧ください。

<http://www.uptodate.com/ja/home/uptodate-anywhere>

専門領域ごとの「What's New」(最新情報)を確認

「Practice Changing Updates(PCUs)」(診療の最新アップデート)を確認

新規検索ボックスに、日本語、英語でキーワードを入力
(具体的)に入力すると求める情報に近い結果が得られる可能性が高くなります。



◆ブラウジング用雑誌 14 誌が

中止になりました

- Aera
- Newton:graphic science magazine
- Number:sports graphic
- The English journal
- アサヒカメラ
- 栄養と料理
- 音楽の友
- 暮らしの手帖. 4 世紀
- 藝術新潮
- 週刊朝日
- 週刊文春
- 中央公論
- 日経サイエンス : Scientific American 日本版
- 文藝春秋



(ラーニングコモンズでの講習会)

◆図書館入口のギャラリー

使ってみませんか？

みんなの一生懸命を応援したいから、“こんな展示をしてみたい” の声にこたえる企画です。

学生の活動発表の場として、展示コーナーを使ってみてください。

例えば書・写真・絵画・ボランティア活動 etc…

◆「PubMed 等検索講習会」

図書館ではデータベース等多く利用していただくため、講習会を開催しております。

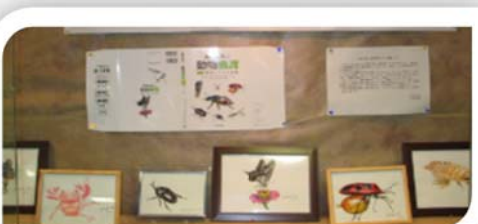
11月26日(木)～12月10日(木)のうちの6日間、PubMedの基本的な使い方と活用できる検索の仕方を開催しました。結果、多くの方にご参加いただきました。

～講習会参加者からの感想・ご意見～

- 講習会があれば日常検索で困ったときなどの解決になり参考になった。
- 少人数でしたので、日頃わからないことも聞けたので良かったです。
- 後半ペースが少し早かったが、大変役に立ちました。
- 質問タイムが途中で欲しいです。
- これから活用していきます。

◆「看護文献の探し方講習会」

ただ今「看護文献の探し方講習会」開催しております。蔵書確認や文献までたどる方法をわかりやすく、サポートする講習会です。内容は文献書誌の見方、医中誌の検索などから看護文献へのアクセス方法です。今回は1月27日(水)ですので、ぜひご参加下さい。



◆サイエンスのつどい開催日決定◆

科学に関する話をつまみに、くつろいだ雰囲気でおしゃべりしませんか。

第9回 サイエンスのつどい

日時：2月1日(月)PM 5:30～

場所：附属図書館セミナー室2

(ラーニング・コモンズ)

今回は、研究(者)に興味のある学部生向けに、理工学部出身の物理学吉田先生が医学研究に携わるようになった経緯を通し、1つの分野だけでは完結し得ない医学研究について、専門とする Bioinformatics の話題を中心にお話していただきます。

学術情報課情報サービス係

Mail:serv3@hama-med.ac.jp

内線 2171