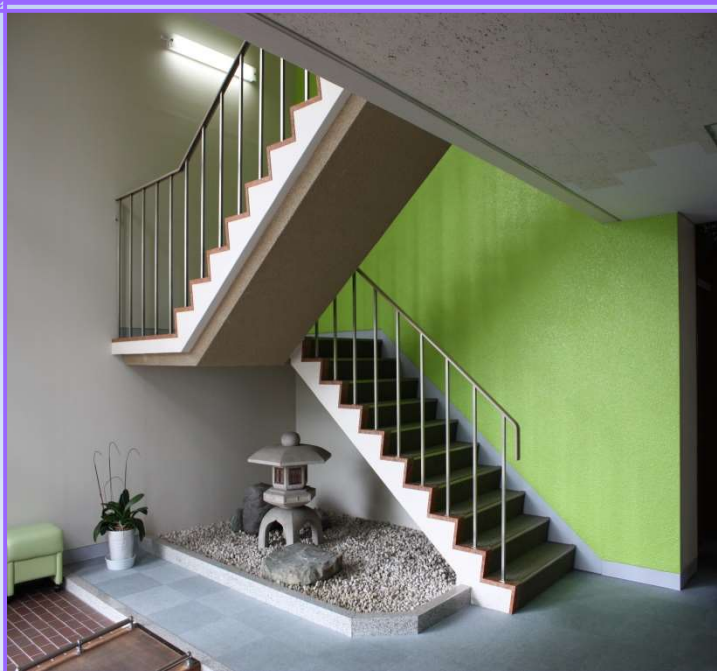


職員等の研修・福利厚生施設

浜松医科大学

半田山会館

ご利用案内



半田山会館は、次に掲げる方がご利用できます。

- 1.本学の役員、職員
- 2.本学の非常勤講師
- 3.本学の学生(指導教員の許可を得た者)
- 4.本学の役員、職員の紹介者(他大学からの来学者等)
- 5.学長が必要と認めた者

<宿泊施設>



シングルルーム



ユニットバス

<会合等>



会議室



和室

集会室(1):スクリーン付、20人程度の会議が可能です。 和室:12畳の広さです。

<利用時間>

- ①宿泊 17:00～翌朝10:00
- ②会合等 8:30～21:00
- ③門限 21:00
- ④チェックイン 17:00～21:00
- ⑤チェックアウト 10:00

※使用変更の場合は会計課総務係又は、
管理人まで事前に連絡をお願いします。
(会計課総務係:2124) (管理人435-0393)

<利用申込>

ご利用には、事前申込が必要です。
当日午後 3時までに会計課総務係(内線:
2124)までご連絡をお願いします。

<利用料金>※1

		学内者	学外者1※2	学外者2※3
宿泊	シングルルーム	2,800円	3,900円	5,000円
会合等	会議室	使用料なし		
	和室	使用料なし		
	アルパトロス※4	使用料なし		

※1 令和元年10月より表の料金に改定。

※2 学外者1:本学の業務のために呼ぶもの。

※3 学外者2:学外者のうち、上記の学外者1以外。

※4 集会室(2)(アルパトロス)は2020年9月まで使用できません。

お申し込み&お問い合わせ:会計課総務係(内線2124)