

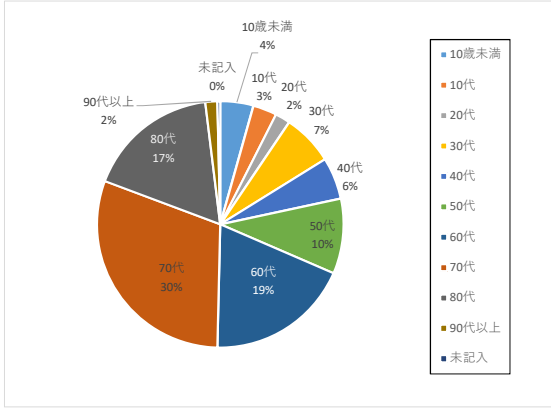
令和5年度入院患者アンケート集計結果

【期間】 令和6年3月4日(月)～8日(金)

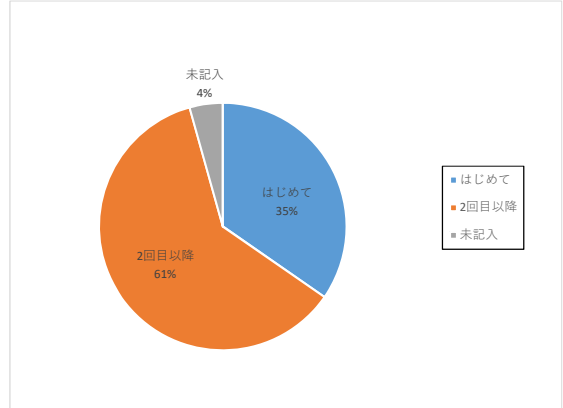
【配布数・回収率】 配布数 535 部 / 回収254 部 / 回収率47%

問1. 入院患者さんについて

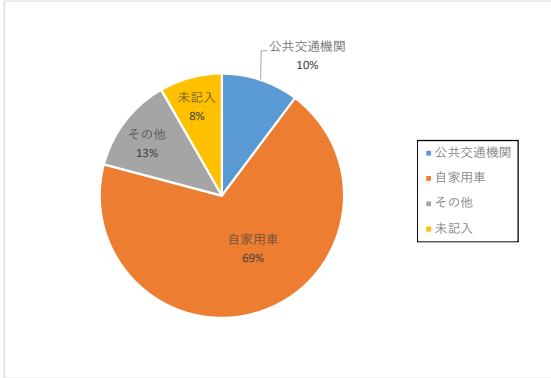
年齢



入院回数

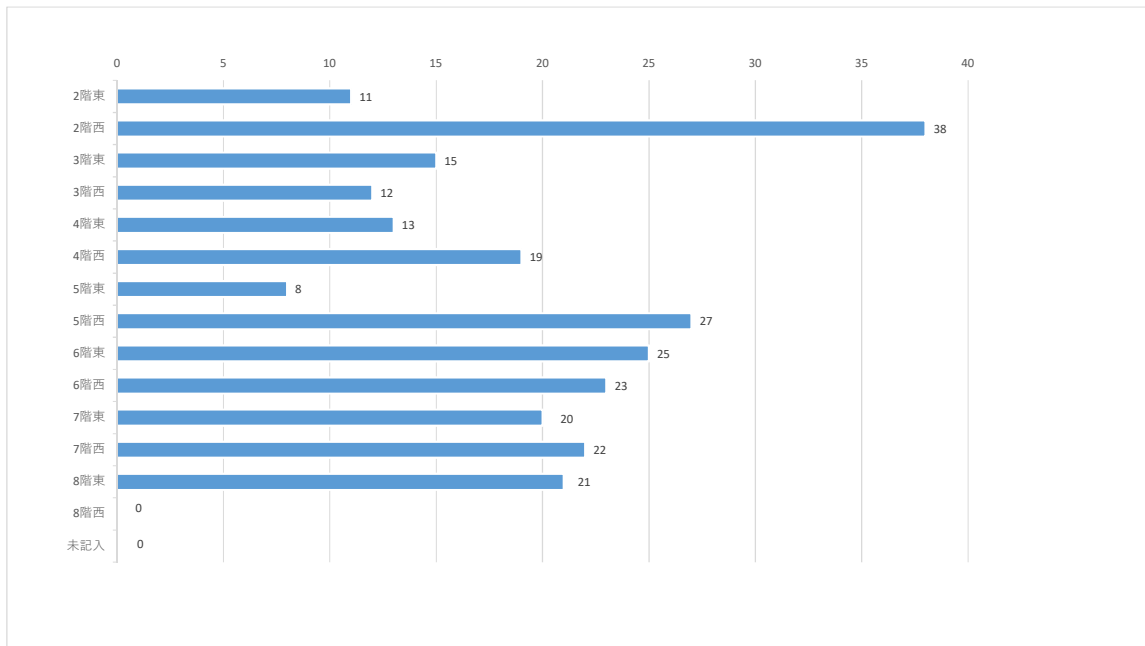


来院方法



問2. 入院されている病棟について

※入院中に移動した場合は現在の病棟を選んでください。



問3. 当院について

