

表1 静岡県の医師数(医療施設従事医師数) 地域別

人口10万人当たり医師数(医療施設従事医師数)

(単位:人)

地域	医療圏	2010年	2012年	2014年	2016年	6年間の変化
東部	賀茂	120.7	133.8	145.0	148.8	+ 28.1
	熱海伊東	219.7	216.3	238.8	211.8	▲ 7.9
	駿東田方	199.7	198.6	210.4	217.7	+ 18.0
	富士	133.9	132.1	138.6	146.9	+ 13.0
		176.4	175.7	186.7	191.2	+ 14.8
中部	静岡	211.4	210.0	216.8	229.5	+ 18.1
	志太榛原	133.1	146.5	154.8	155.3	+ 22.2
		180.3	184.8	192.3	200.1	+ 19.8
西部	中東遠	123.4	129.7	134.5	146.3	+ 22.9
	西部	228.1	235.1	240.6	244.8	+ 16.7
		191.1	198.0	203.2	210.1	+ 19.0
静岡県		182.8	186.5	193.9	200.8	+ 18.0

注) 医療施設とは病院及び診療所をいう

出典:厚生労働省「医師・歯科医師・薬剤師調査」



浜松医科大学
Hamamatsu University School of Medicine

地域医療支援学講座
Dept. of Regional Medical Care Support

表2 静岡県における医療施設従事医師数の推移(全国比較)

医療施設従事医師数

(単位:人)

調査年	2010	2012	2014	2016	2010 → 2016
全 国	280,431	288,850	296,845	304,759	+24,328 (+8.7%)
静岡県	6,883	6,957	7,185	7,404	+521 (+7.6%)
(全国順位)	(11位)	(12位)	(11位)	(11位)	

人口10万人当たり医療施設従事医師数

(単位:人)

調査年	2010	2012	2014	2016	2010 → 2016
全 国	219.0	226.5	233.6	240.1	+21.1 (+9.6%)
静岡県	182.8	186.5	193.9	200.8	+18.0 (+9.8%)
(全国順位)	(40位)	(41位)	(40位)	(40位)	

※ 各年12月31日現在(隔年調査)

出典:厚生労働省「医師・歯科医師・薬剤師調査」
静岡県健康福祉部地域医療課作成資料に増加率を追加



浜松医科大学
Hamamatsu University School of Medicine

地域医療支援学講座
Dept. of Regional Medical Care Support

図1 静岡県における医療施設従事医師数の推移
(総数/二次保健医療圏別)

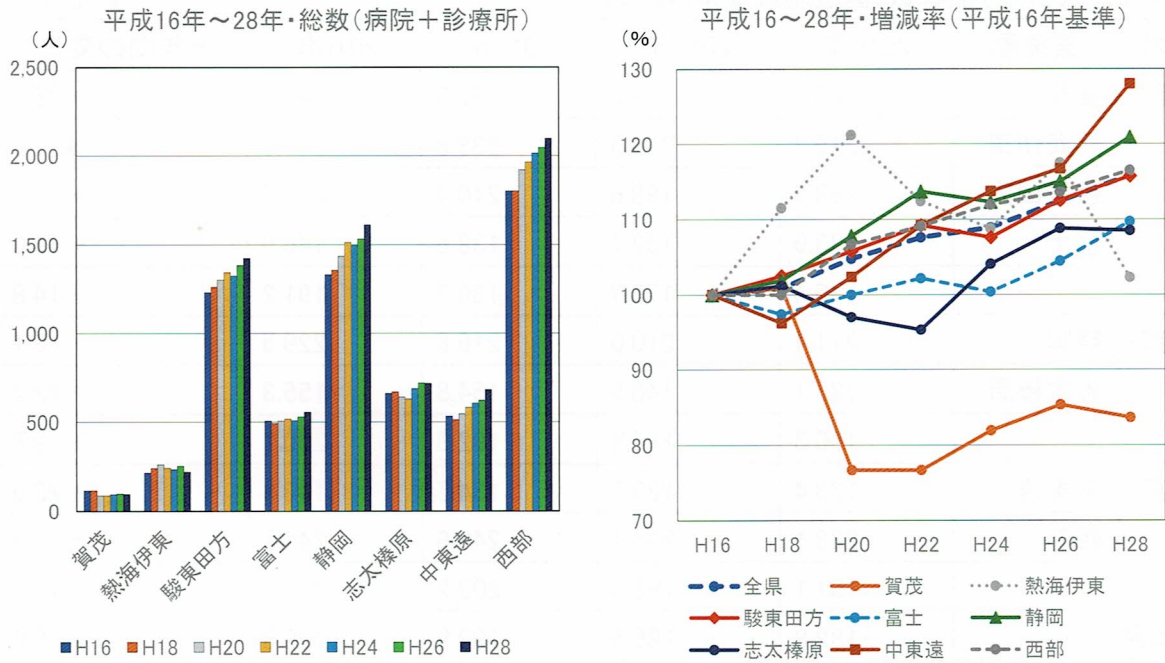


図2 静岡県における医療施設従事医師数の推移
(病院/二次保健医療圏別)

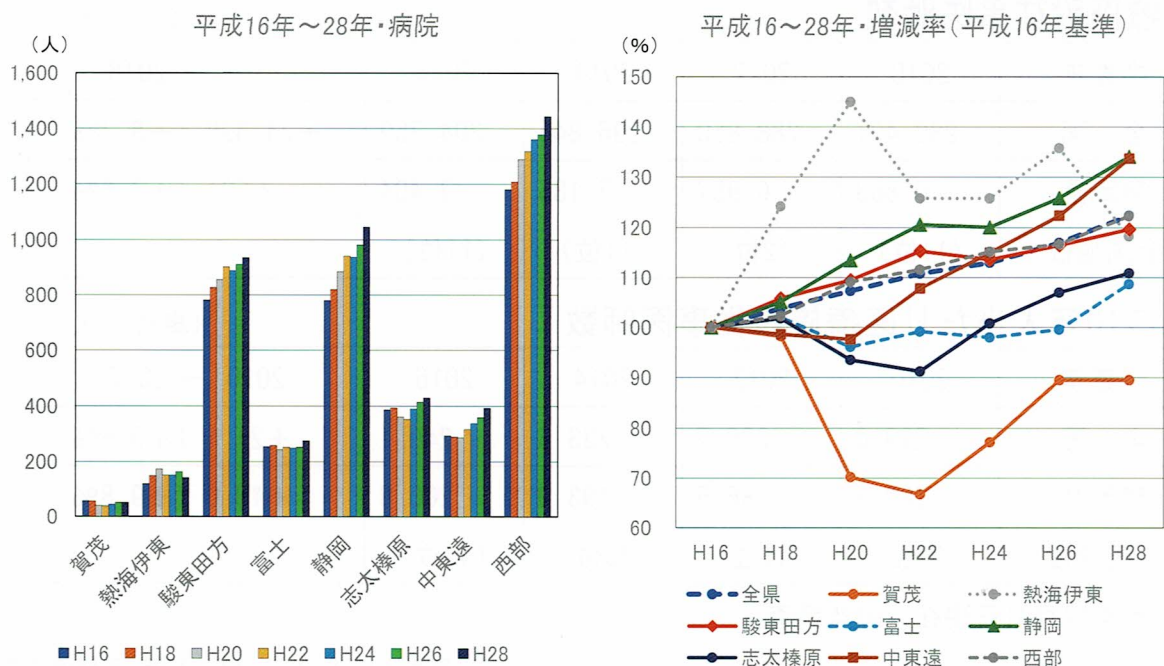
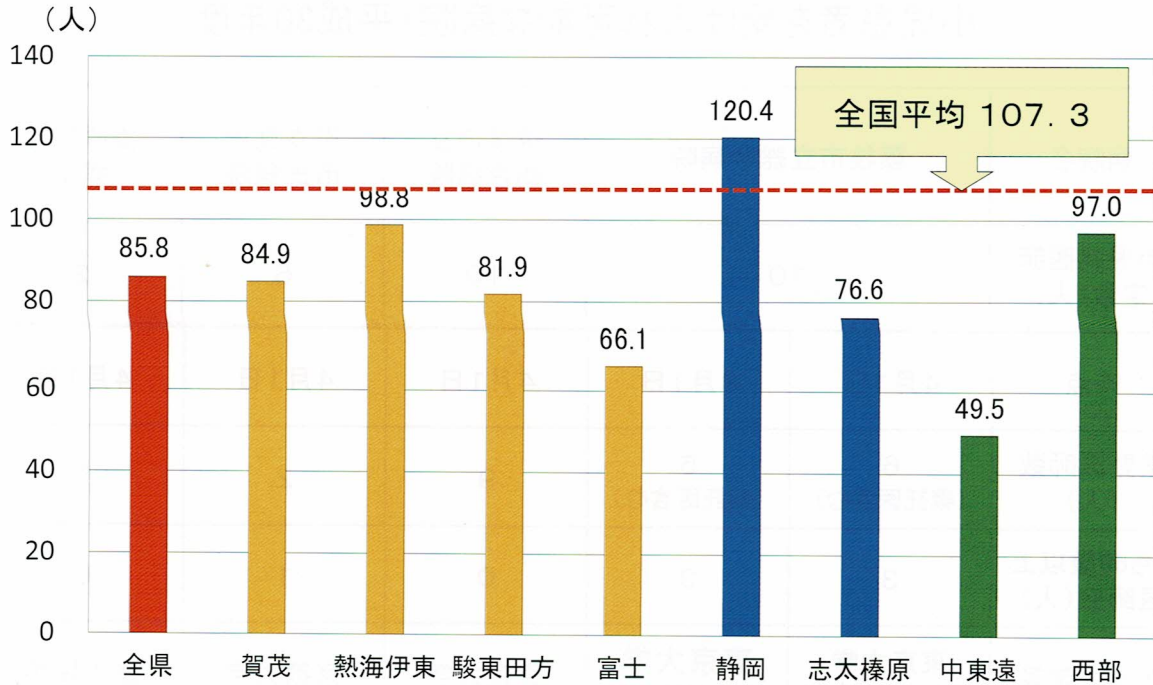
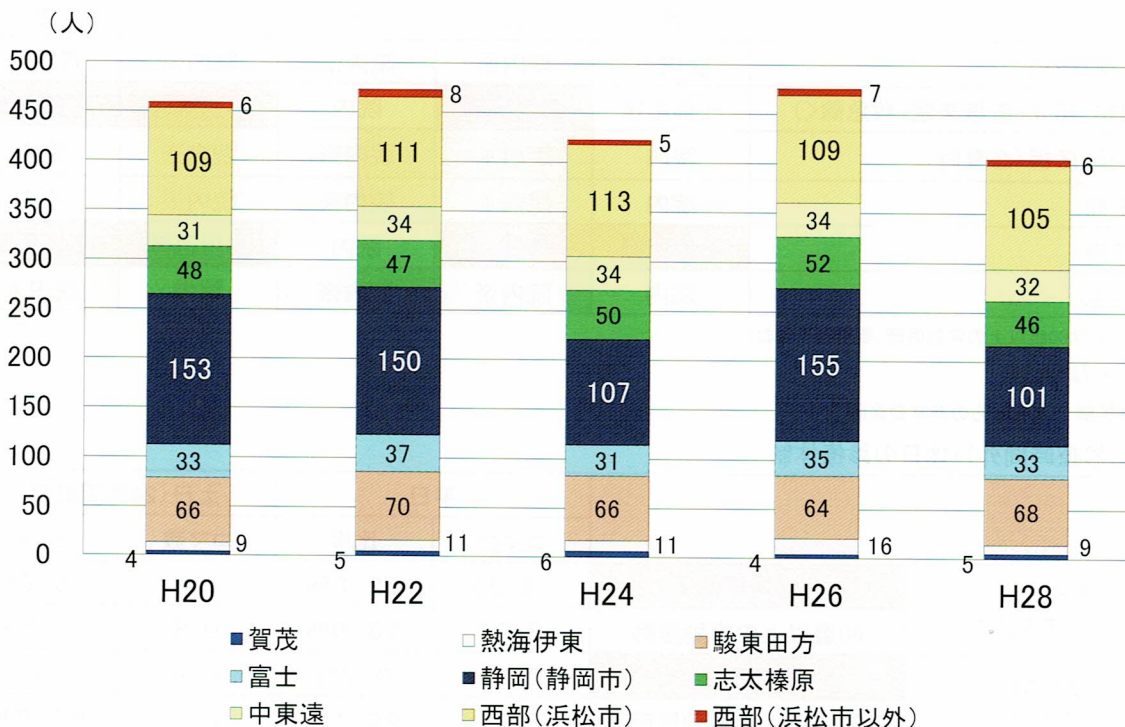


図3 静岡県内の医療施設で主として小児科に従事する医師数
(15歳未満人口10万対・平成28年/二次保健医療圏別)



出典:厚生労働省「平成28年 医師・歯科医師・薬剤師調査」
静岡県「静岡県年齢別人口推計」

図4 静岡県内で小児科に従事する医師数の推移
二次保健医療圏別にみた小児科医師数(主たる診療科)の推移



出典:厚生労働省「医師・歯科医師・薬剤師調査」

表3 志太榛原医療圏における病院の小児科医師定数・常勤医師数
(小児患者を受け入れ可能な病院・平成30年度)

病院名	藤枝市立総合病院		焼津市立総合病院	市立島田市民病院	榛原総合病院
小児科医師定数(人)	10		10	5	2
時点	4月1日	8月1日	4月1日	4月1日	4月1日
常勤医師数(人)	6 (嘱託医含む)	5 (嘱託医含む)	9	2	1
うち60歳以上医師数(人)	3	3	0	1	0
派遣大学等	東京大学 県立こども病院	東京大学 県立こども病院	東京大学	京都大学	法人採用

出典：静岡県健康福祉部地域医療課「平成30年度 医師数等調査」

表4 藤枝市立総合病院小児科の診療体制(平成30年8月現在)

1 平日(診療時間内)の診療体制

		月	火	水	木	金
一般外来	1診:予約	院内※	院内※	院内※	院内※	院内※
	2診:紹介・直接来院(救急除く)	一部応援	応援医師	院内	応援医師	応援医師
	3診:応援(必要時)	院内	院内*	院内※	院内※	院内
救急	午前	院内	院内*	院内※	院内※	院内
	午後	応援医師	応援医師	院内	応援医師	応援医師
新生児回診		院内	院内※	院内※	院内	院内*

注1) 院内※ は60歳以上の常勤医師(嘱託医を含む)

注2) 院内* は専攻医

注3) 応援医師 は外部からの非常勤医師

2 平日(診療時間外)・休日の診療体制

		平日		土日(24時間勤務)	
		コマ数	比率	コマ数	比率
日当直 (NICU対応を含む)	応援医師	12/23	52.2%	6/8	75.0%
	60歳以上の常勤医師	3/23	13.0%	0/8	0.0%
呼出待機 (オンコール)	応援医師	0/23	0.0%	0/8	0.0%
	60歳以上の常勤医師	6/23	26.1%	4/8	50.0%

出典：平成30年度 第2回志太榛原地域医療構想調整会議 藤枝市立総合病院提出資料(一部改変)

表5 志太・榛原地域救急医療センターにおける診療実績(平成29年度)

エリア	藤枝エリア	焼津エリア	島田エリア	榛原エリア	計
受診者住所地	藤枝市	焼津市	島田市 川根本町	牧之原市 吉田町	
受診者総数 (人)	2,230	1,185	1,249	379	5,273
小児科患者数(再掲) (人)	1,056	590	708	286	2,774
二次転送病院	藤枝市立 総合病院	焼津市立 総合病院	市立島田 市民病院	榛原総合 病院	
転送患者総数 (人)	72	35	16	3	126
小児科転送患者数(再掲) (人)	32.0 (推計値)	15.6 (推計値)	7.1 (推計値)	1.3 (推計値)	56

注) 小児科転送患者数(エリア・病院別)の数値は、受診者総数に占める小児科患者数の割合で按分した推計値。

公益社団法人志太・榛原地域救急医療対策協会「志太・榛原地域救急医療センター 業務概要・診療統計 平成29年度」を基に作成

表6 藤枝市立総合病院小児科の患者数(入院・外来)の推移

区分	項目	平成25年度	平成26年度	平成27年度	平成28年度	平成29年度
入院	延患者数 (人)	7,644	7,654	6,784	4,591	4,366
	一日平均 患者数(人)	20.9	21.0	18.5	12.6	12.0
外来	延患者数 (人)	16,280	15,011	14,143	10,516	10,290
	一日平均 患者数(人)	66.7	61.5	58.2	43.3	42.2

藤枝市立総合病院ホームページ「患者統計 診療科別入院・外来延患者数(年度別)」を基に作成

廣東省各級政府及有關部門 2019 年預算支出主要項目預算表

項目名稱	2019 年預算支出		備註
	金額	增長率	
一、總計	1000000	0.0%	
二、按支出功能分類			
（一）一般公共服務	1000000	0.0%	
（二）教育			
（三）科學技術			
（四）文化體育和旅遊			
（五）社會保障和就業			
（六）社會福利			
（七）衛生			
（八）環境保護			
（九）住房保障			
（十）其他			

縣辦（1） 來往·撥入 香港馬路洋灰小報聯合辦空市對辦

項目名稱	金額	增長率	備註
一、總計	1000000	0.0%	
二、按支出功能分類			
（一）一般公共服務	1000000	0.0%	
（二）教育			
（三）科學技術			
（四）文化體育和旅遊			
（五）社會保障和就業			
（六）社會福利			
（七）衛生			
（八）環境保護			
（九）住房保障			
（十）其他			