

Thunderbird でのアカウント設定例 (Windows)

2022 年 8 月 8 日

浜松医科大学情報基盤センター

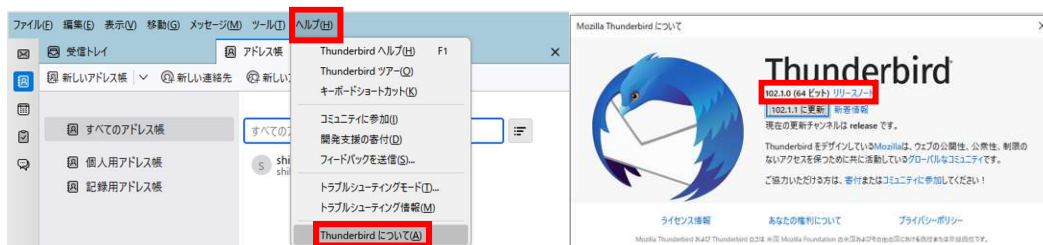
・設定変更の前に

先進認証 (OAuth 2.0) を使用する際には、2022 年 4 月 5 日にリリースされた Thunderbird 91.8.0 以降のバージョンを使用する必要があります。

(事務局シンクライアント端末の場合は対応バージョンに更新済みです)

<バージョン確認方法>

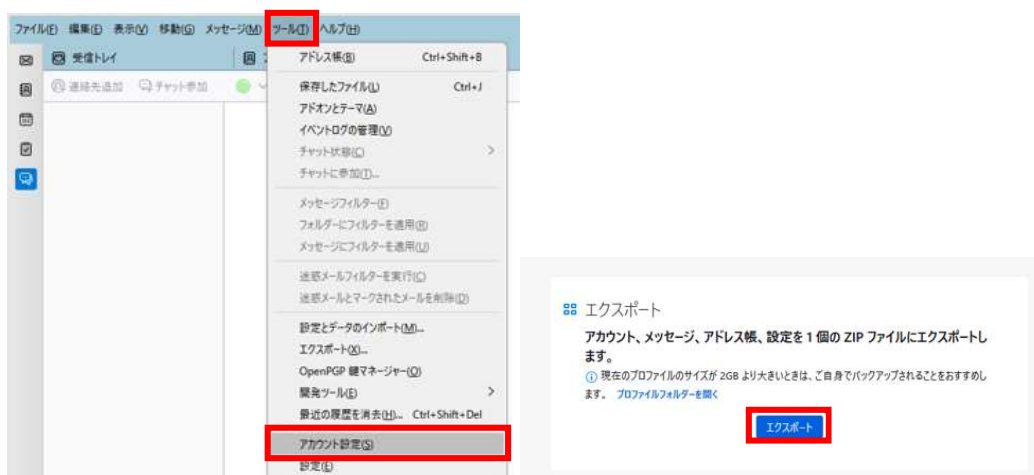
Thunderbird 起動後、Alt キーを押し、ツールバーを表示させ、ヘルプ (H) の Thunderbird について (A) を選択すると、バージョン情報が表示されます。



<バックアップ方法>

また、設定変更時の不具合に対応するため、データのバックアップをお勧めします。

Alt を押し、ツールバーを表示させ、ツール (T) からエクスポートすることで、バックアップが可能になります。



なお、プロファイルサイズが 2 GB を超える場合は圧縮時にエラー等が発生する可能性があるため、プロファイルフォルダを開き、直接ファイルのデータをコピーするなどの方法でバックアップしてください。

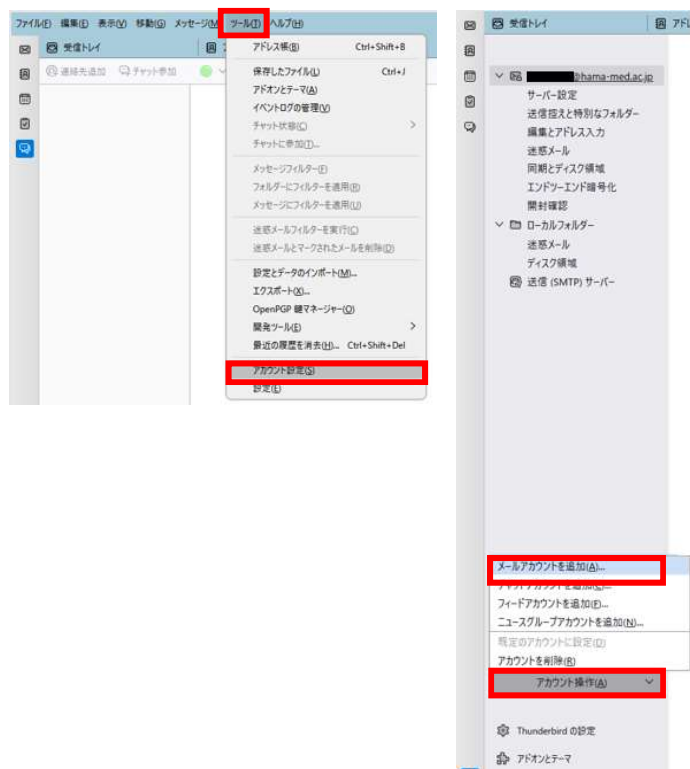
・新規登録方法

初回に起動した場合は以下のアカウント設定画面が表示されます。



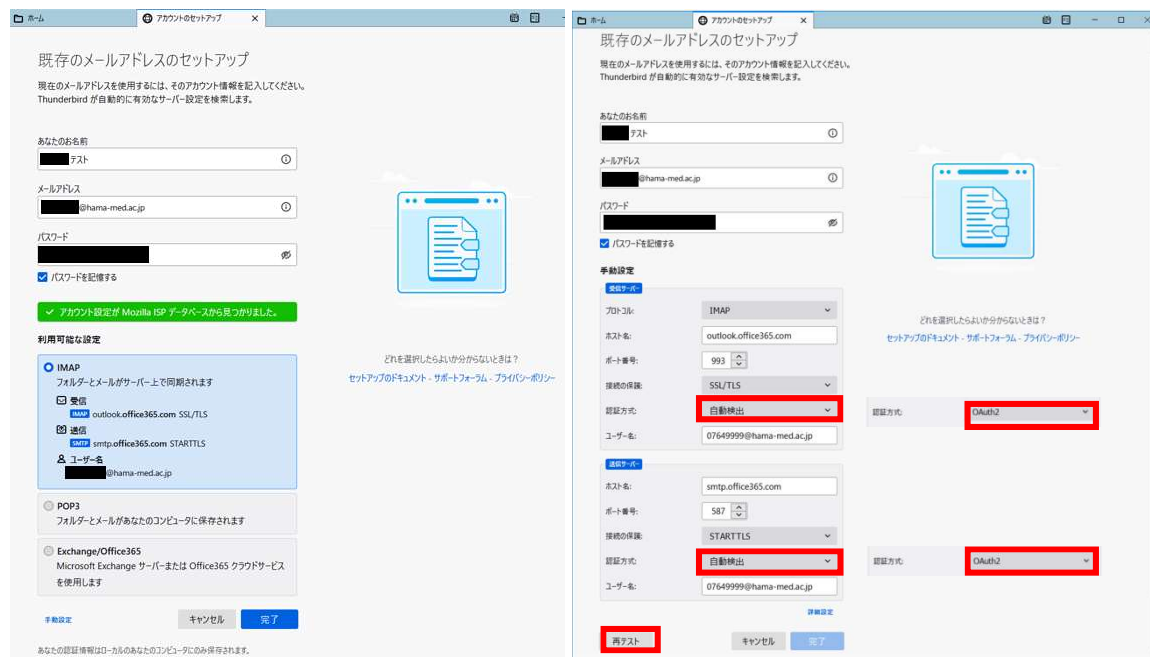
アカウントのセットアップにてユーザー名（任意）、メールアドレス（@hama-med.ac.jp）、パスワードを入力し、「続ける」を押します。

※既に別のアカウントにて登録されている場合は、Alt キーを押してメニューバーを表示させ、ツール (T) からアカウント設定 (S) を選択。画面左下のアカウント操作 (A) からメールアカウントを追加 (A) を押すと、同じ画面が表示されます。



サーバーに接続し、自動的に利用可能な設定が表示されますので、IMAP を選択した状態で手動設定を選択してください。なお、POP3 はご利用いただけません。

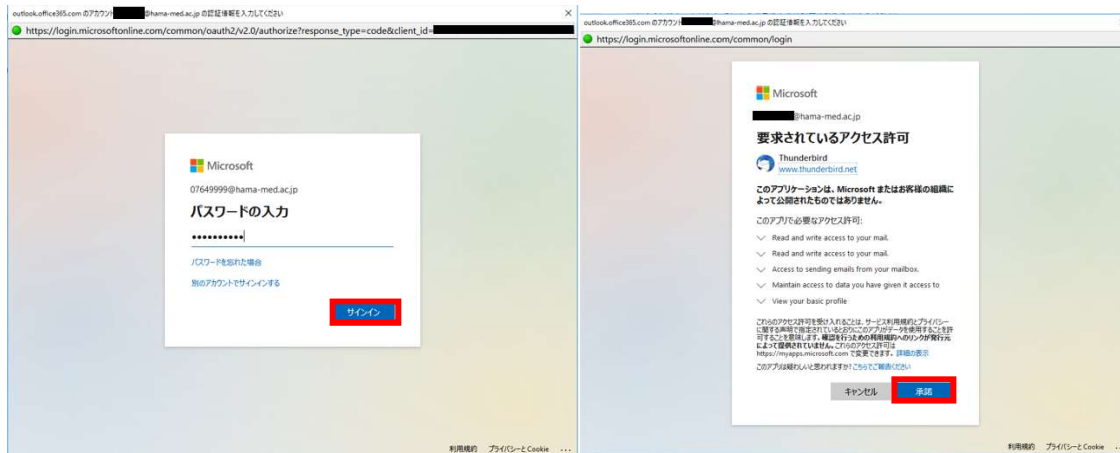
その後、再テストを押すと、認証方式に「OAuth 2」が選択可能になりますので、「自動検出」から「OAuth 2」に変更の上、再テストを実施してください。



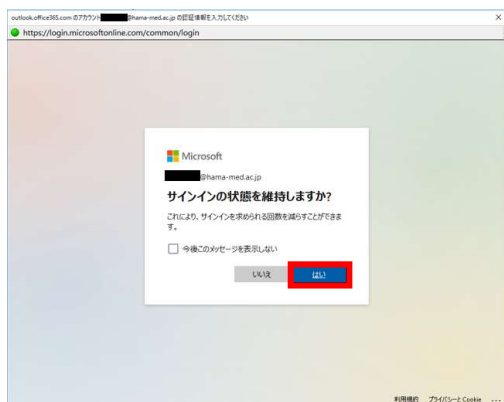
再テスト後、完了ボタンを押してください。



OAuth2 の認証画面が表示されますので、パスワードを入力し、サインインしてください。また、要求されるアクセス許可に対して、承諾を与えてください。



その後、サインインの状態維持の画面が表示されますが、「はい」を選択すると、毎回のサインインを減らすことができます。



最後にアカウント作成完了画面が表示されますので、完了を押してください。

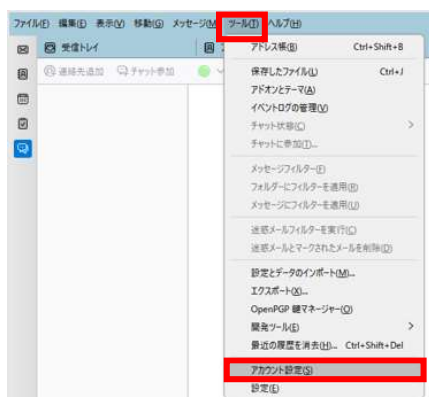


設定は以上になります。お疲れさまでした。

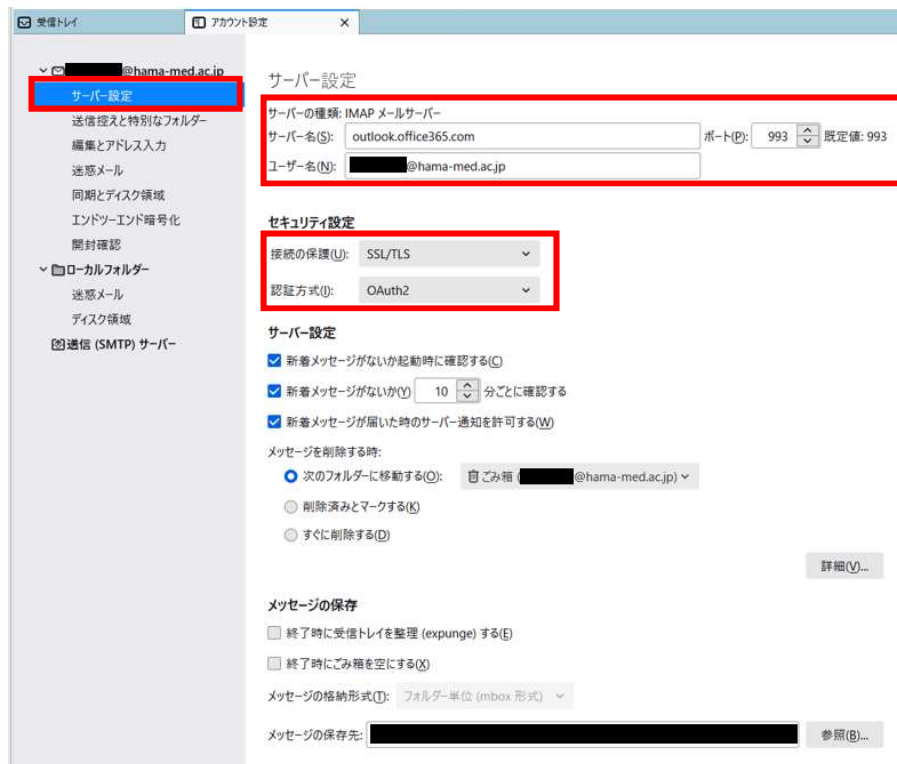
・ 接続設定変更方法

既存の接続設定を変更する場合は、以下の方法で設定してください。

ツール (T) のアカウント設定を開く



サーバー設定を選択し、サーバーの種類：IMAP、サーバー名：outlook.office365.com
ポート：993、ユーザー名（メールアドレス）を記載し、セキュリティ設定をSSL/TLS、
認証方式を OAuth2 に変更します。



送信 (SMTP) サーバーを開き、編集 (E) を選択します。

説明：任意入力：通常は Office365 (Microsoft) を選択、サーバー名：smtp.office365.com、
ポート：587、接続の保護：STARTTLS、認証方式：OAuth2、ユーザー名（メールアドレス）に変更します。



(参考：メールサーバー情報)

Protocol	Server name	Port	Encryption	Use
IMAPs	outlook.office365.com	993	SSL/TLS	受信
SMTPs	smtp.office365.com	587	STARTTLS	送信

Thunderbird を再起動すると、新規登録の説明内容と同様に OAuth2 の認証画面が表示されますので、パスワードを入力し、サインイン後、承諾を押します。

設定は以上になります。お疲れさまでした。

・設定がうまくいかない場合について

設定時に以下のケースが発生した場合、適切に完了しない場合があります。

・新規登録時に「受信サーバーの設定がすでに存在しています」と出て、設定を完了することができない。

その際は Thunderbird の設定及び「プロファイル」フォルダのデータをすべて削除すると、改善する場合があります。ただし、プロファイルデータを削除すると、既存のメールデータや設定がすべて消去されますので、事前にバックアップをとることをお勧めいたします。

<プロファイル消去方法>

Alt キーを押し、ツールバーを表示させ、ヘルプ (H) のトラブルシューティング情報 (M) を選択します。



その中にある「プロファイルフォルダー」の「フォルダーを開く」を押すと、プロファイルフォルダが開きますので、その中にあるファイルを消去することができます。

受信トレイ アドレス帳 x トラブルシューティング情報 x

トラブルシューティング情報

このページには問題発生時に役に立てられる技術情報が表示されます。Thunderbird に関する一般的な質問については [サポートサイト](#) をご覧ください。

テキストをクリップボードにコピー メールで送信 アカウント名を含める (個人を特定可能な情報です)

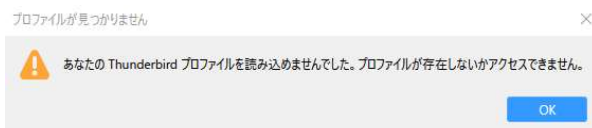
アプリケーション基本情報

製品名	Thunderbird
バージョン	102.1.0
ビルド ID	20220725200630
ディストリビューション ID	
更新フォルダー	フォルダーを開く C:\ProgramData\Mozilla- [REDACTED]
更新履歴	更新履歴を表示
更新チャンネル	release
ユーザーエージェント	Mozilla/5.0 (Windows NT 10.0; Win64; x64; rv:102.0) Gecko/20100101 Thunderbird/102.1.0
OS	Windows_NT 10.0 19043
プログラムの実行ファイル	C:\Program Files\Mozilla Thunderbird\thunderbird.exe
プロファイルフォルダー	フォルダーを開く ローカルドライブ

プロファイルフォルダの場所は基本設定で紐づけられているため、フォルダごと消去しないこと

但し、**プロファイルフォルダ自体を消去すると、Thunderbird 自体が起動しなくなるため、十分ご注意ください。**

(消去した場合に表示されるポップアップ画面)



なお、復元する場合は、**プロファイルフォルダを元の場所に戻すか、Thunderbird の再インストールが必要になります。**

以上