

浜松医科大学医学部附属病院病棟等改修消防設備工事

I 工 事 概 要

1. 工事場所

静岡県浜松市中央区半田山一丁目20番1号

2. 完成期限

令和8年 3月27日 (金 曜 日)

II 条 件

施工条件

(1) 工事に際して、工事範囲を明確に区分し、患者、医療スタッフ等の第三者の安全を確保する。

(2) 騒音・振動・粉塵・臭気等に配慮すること。

(3) 工事エリア以外は立入禁止とする。

(4) トイレ、駐車場については構内のものを無償利用できる。使用場所については監督職員と協議する。

(5) 電気、水道については構内のものを支給する。分岐箇所については監督職員と協議する。

(6) 本工事に官公庁届出を含むものとする。

III 工 事 仕 様

1. 共通仕様

(1) 国立大学法人浜松医科大学工事請負契約基準、現場説明書、図面6枚及び本特記仕様書1枚によるほか、●印の付いたものを適用する。

●公共建築工事標準仕様書(電気設備工事編)(令和7年版)(以下「標準仕様書」という。)

●公共建築改修工事標準仕様書(電気設備工事編)(令和7年版)(以下「改修標準仕様書」という。)

●公共建築設備工事標準図(電気設備工事編)(令和7年版)(以下「標準図」という。)

●文部科学省電気設備工事標準仕様書(特記基準)(令和7年版)(以下「文科仕様書」という。)

●文部科学省電気設備工事標準図(特記基準)(令和7年版)(以下「文科標準図」という。)

●工事写真撮影要領(令和5年版)

○印又は――印で抹消した事項は全て適用しない。ただし、標準仕様書は適用とする。

2. 特記仕様

(1) 本特記仕様書の表記

1) 項目及び特記事項は、●印の付いたものを適用する。

2) 項目に記載の(第 編 . . . )内表示番号は、標準仕様書の当該項目、当該図又は当該表を示す。

3) 項目に記載の[第 編 . . . ]内表示番号は、改修標準仕様書の当該項目、当該図又は当該表を示す。

4) 項目に記載の〈第 編 . . . 〉内表示番号は、文科仕様書の当該項目、当該図又は当該表を示す。

項 目

特 記 事 項

●発生材の処理等  
(第1編1.3.9)  
[第1編1.9.1]

発生材の処理は、下記による。

(1) 引き渡しを要するもの

1) 品 名

2) 引渡し先

3) 集積場所

4) 集積方法

(2) 特別管理産業廃棄物

1) 品 名

2) 処理方法

(3) 現場において再利用するもの

1) 品 名

2) 使用場所

(4) 再生資源化するもの

1) 品 名

(5) その他の発生材

1) 品 名

2) 処理方法

工事により発生した搬去品は請負者の責任の下に構外搬出処分する。

工事完成後提出する完成図等の種類及び提出部数は下記による。

名 称	体 裁 等	部 数
完成図	原図 (○トレーシングペーパー ○普通紙)	一 部
〃	※製本 (A4版紙ファイル)	1 部
〃	仮製本	一 部
施工図	原図 (○トレーシングペーパー ○普通紙)	一 部
〃	仮製本	一 部
※ 保全指導書	※製本 (A4版紙ファイル)	一 部
※ 機器完成図	※製本 (A4版紙ファイル)	一 部
※ 機器性能試験成績書	※製本 (A4版紙ファイル)	1 部
※ 官公署届出書類	※製本 (A4版紙ファイル)	1 部
※ 工事写真	※製本 (A4版紙ファイル)	1 部
※ 電子データ	CDまたはDVD	一 部

※印は完成図書としてまとめること。

「電子データ」とは以下を示す。

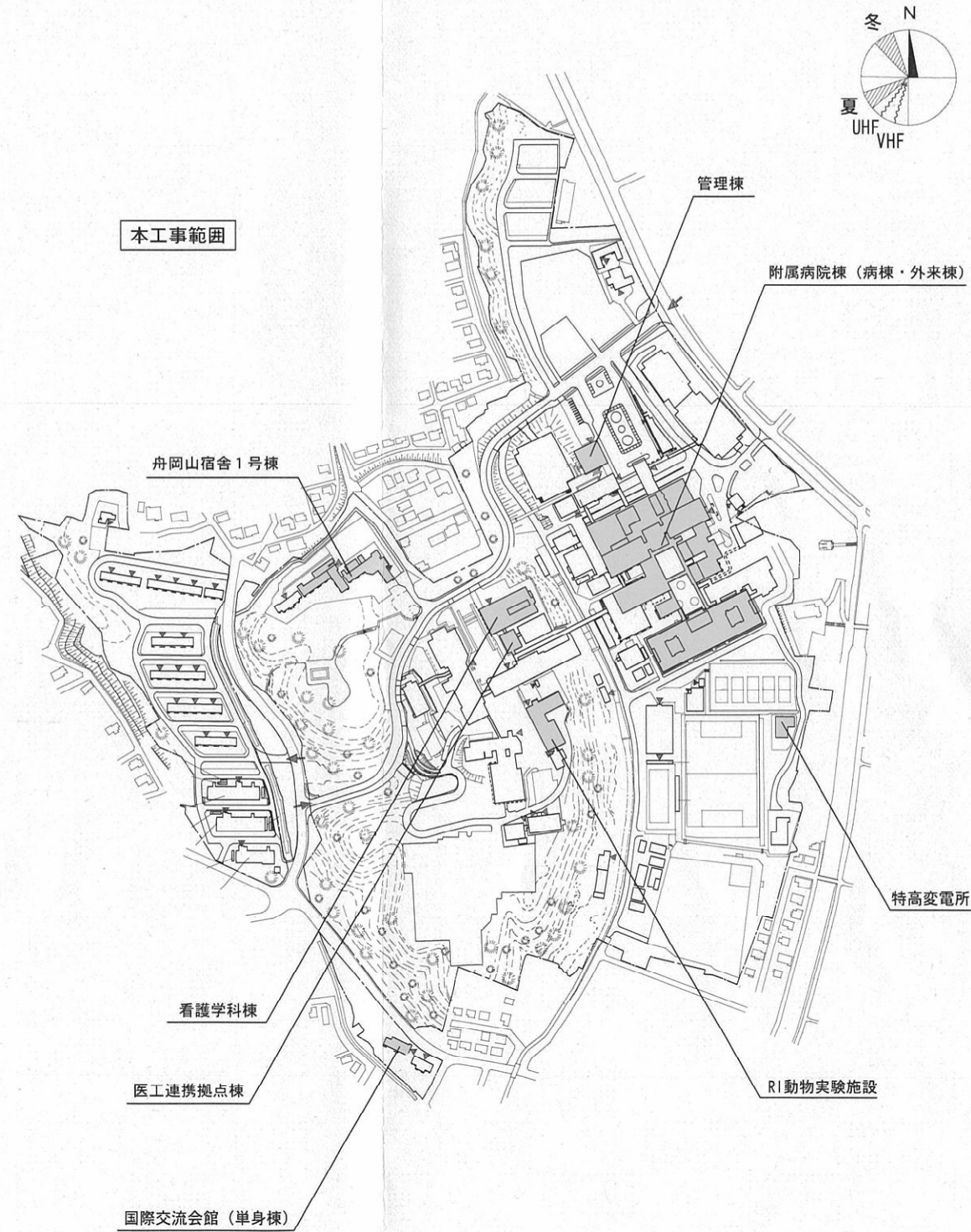
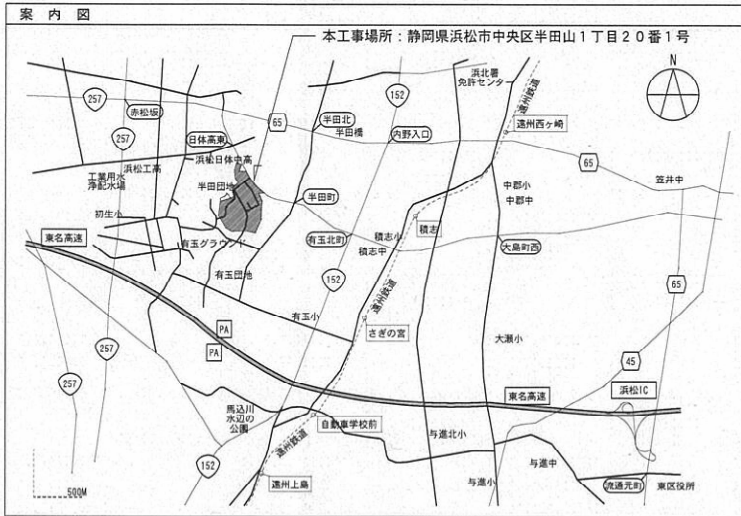
(1) 完成図：JWW形式およびPDF形式

(2) 保全指導書、機器完成図、機器性能試験成績書、官公署届出書類：PDF形式または監督職員が承諾したファイル形式

(3) 工事写真：PDFファイル形式

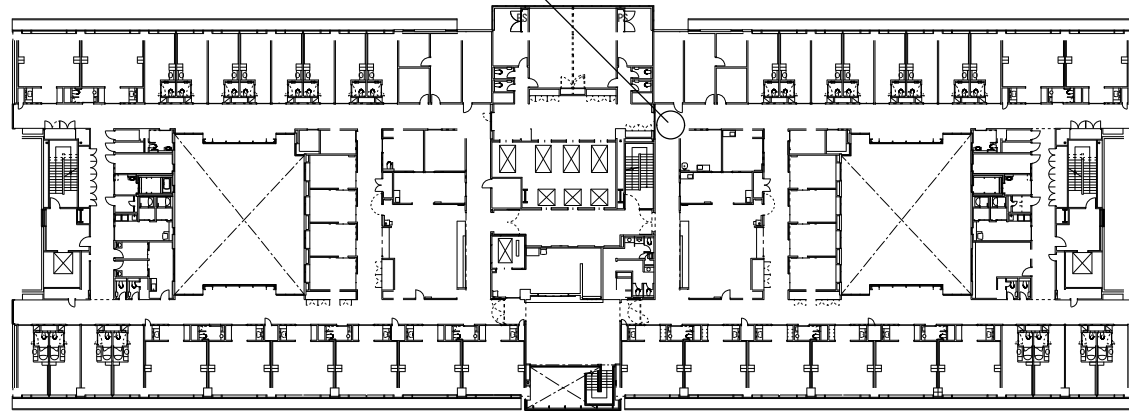
工事写真には配置図に改修場所を図示したものを含めること

(4) CDまたはDVDはA4版紙に収納ファイルに入れて完成図書に綴じること。



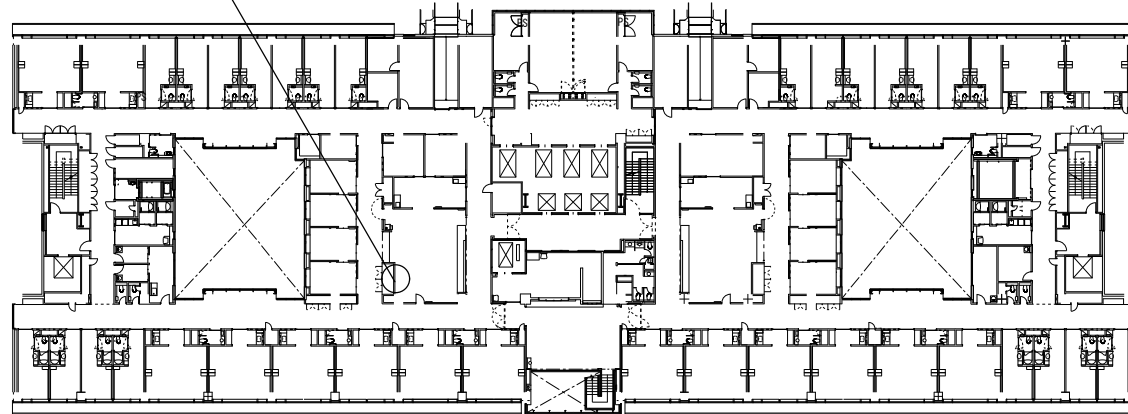
工 事 名	浜松医科大学医学部附属病院病棟等改修消防設備工事			図面番号	E - 1		
図面名称	電気設備工事特記仕様書、案内図、配置図	縮 尺	N. S	図面作成	令和8年1月		
浜松医科大学施設課		課 長	課長補佐	係 長	担 当		

避難口誘導灯 本体交換  
天井埋込、両面、B級、20A形



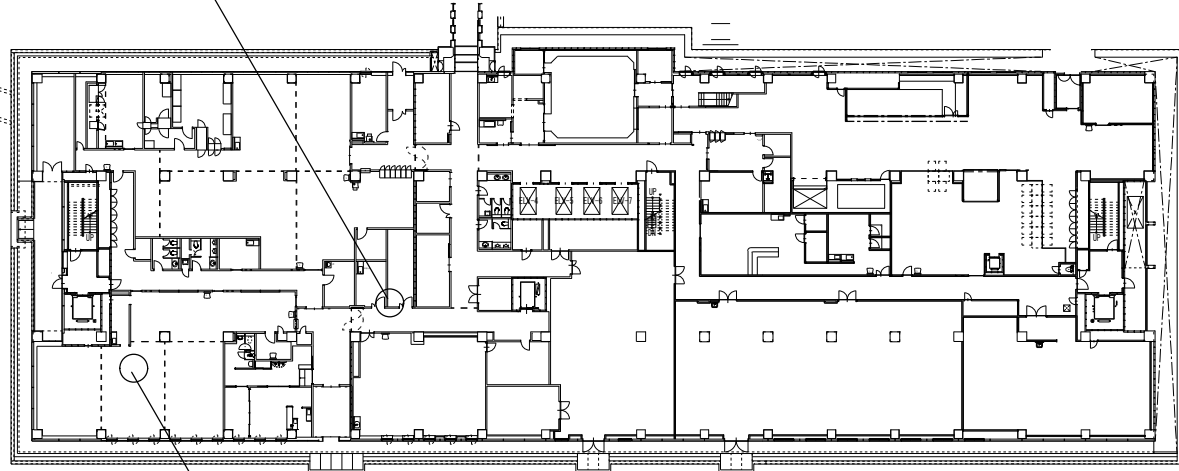
病棟5階 消防設備配置図

表示板 予備電池交換  
24V450mAh



病棟3階 消防設備配置図

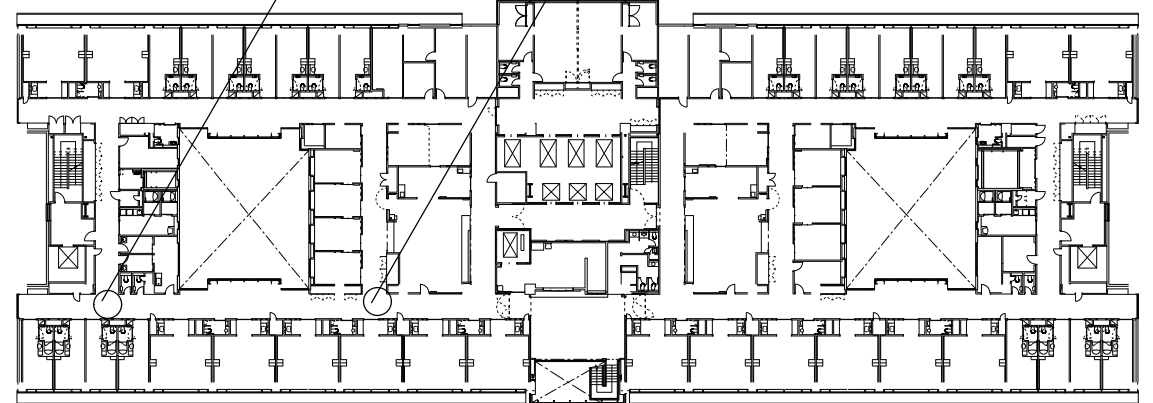
避難口誘導灯 本体交換  
天井埋込、片面、B級、20A形



避難口誘導灯 本体交換  
天井埋込、両面、B級、20A形

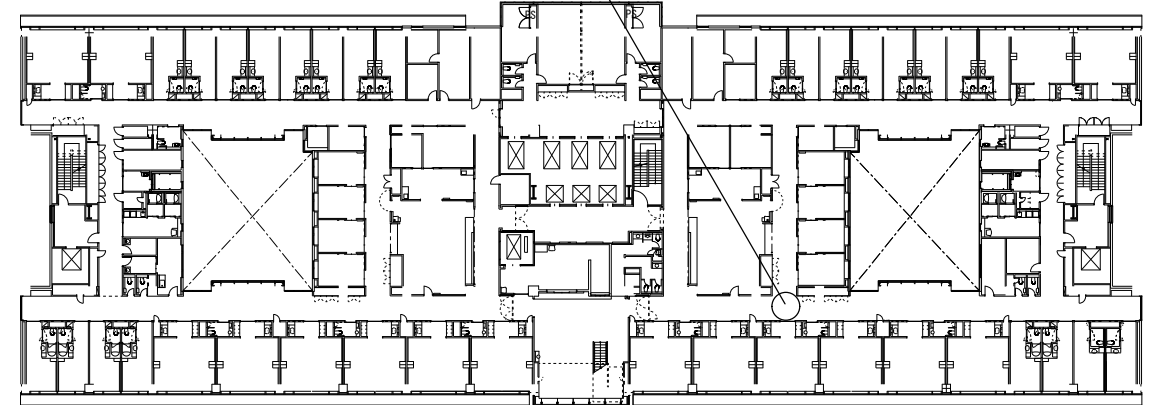
病棟B1階 消防設備配置図

避難口誘導灯 本体交換  
天井埋込、両面、B級、20A形



病棟7階 消防設備配置図

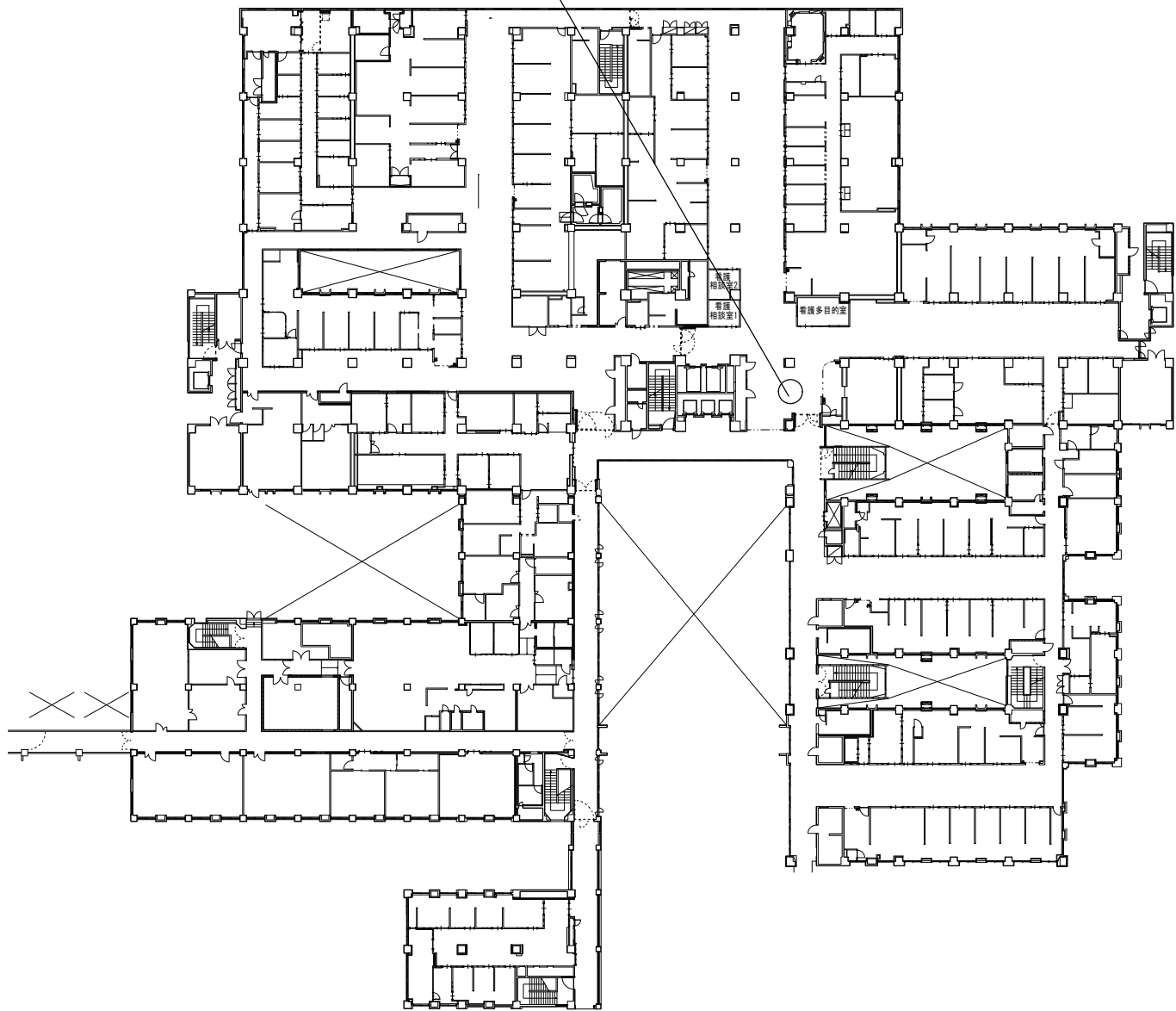
避難口誘導灯 本体交換  
天井埋込、両面、B級、20A形



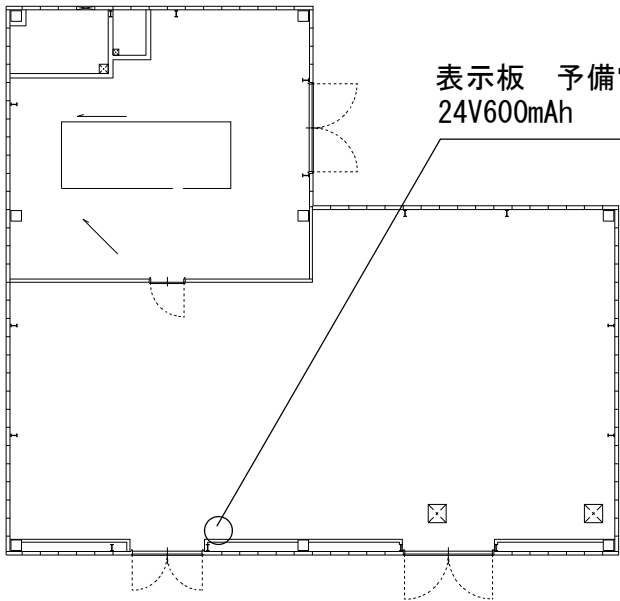
病棟6階 消防設備配置図

工 事 名	浜松医科大学医学部附属病院病棟等改修消防設備工事			図面番号	E-2
図面名称	消防設備配置図（1）	縮 尺	N.S	図面作成	令和8年1月
浜松医科大学施設課					

既設防火シャッター 自動閉鎖装置復旧ワイヤー取替 1か所  
参考型番：三和シャッター工業（株）ER-S-400

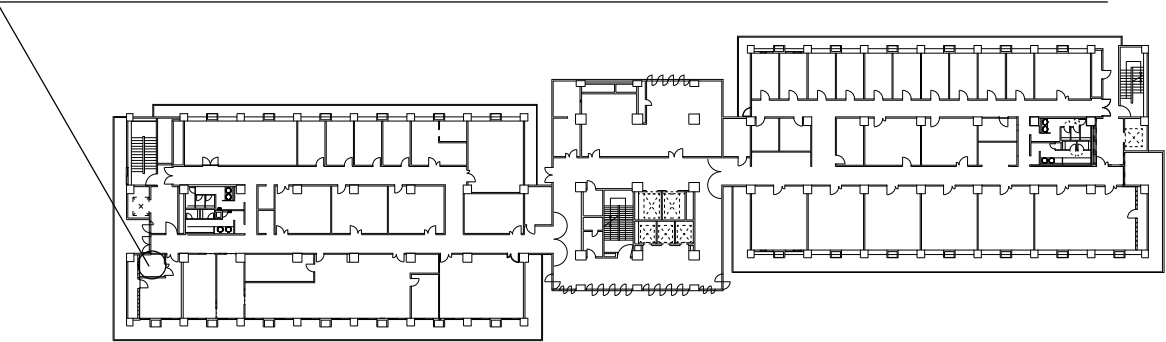


外来棟3階 消防設備配置図



特高変電所 消防設備配置図

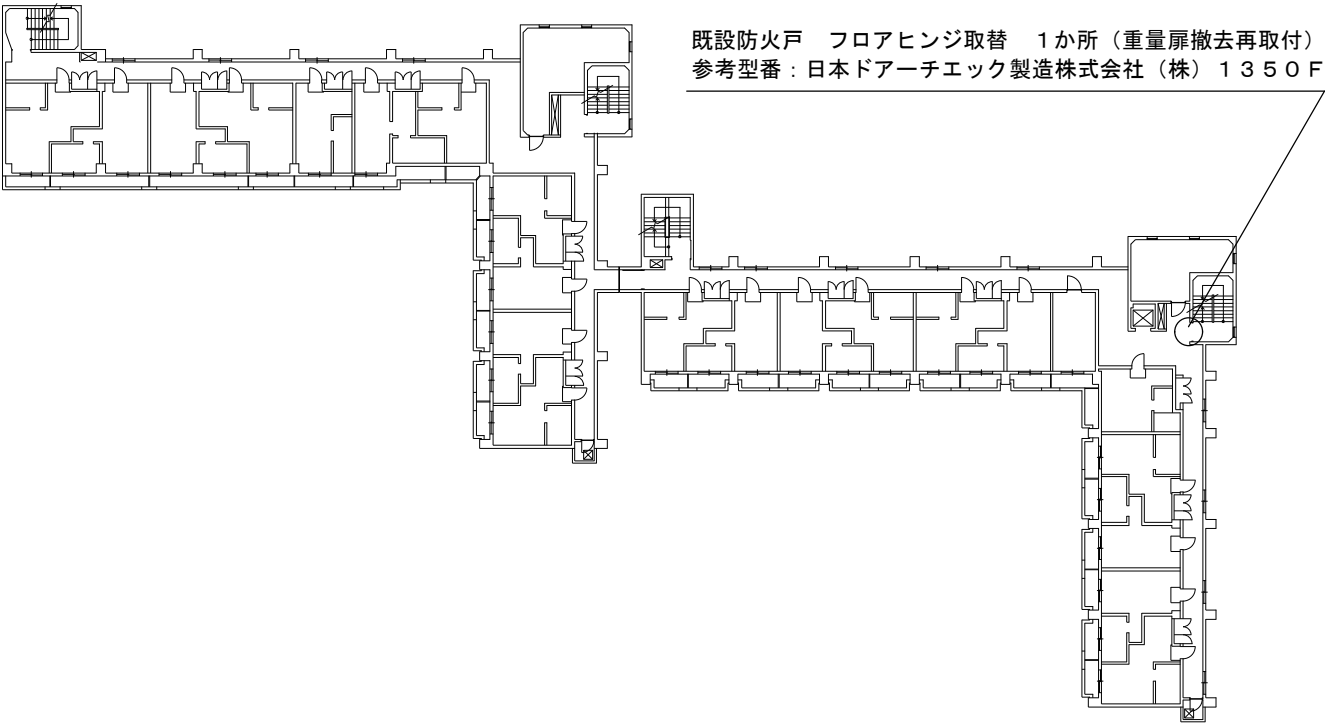
既設熱放射感知器をエアコン吹出し口から1.5m以上離れた場所に移設 1か所  
ブラケット共



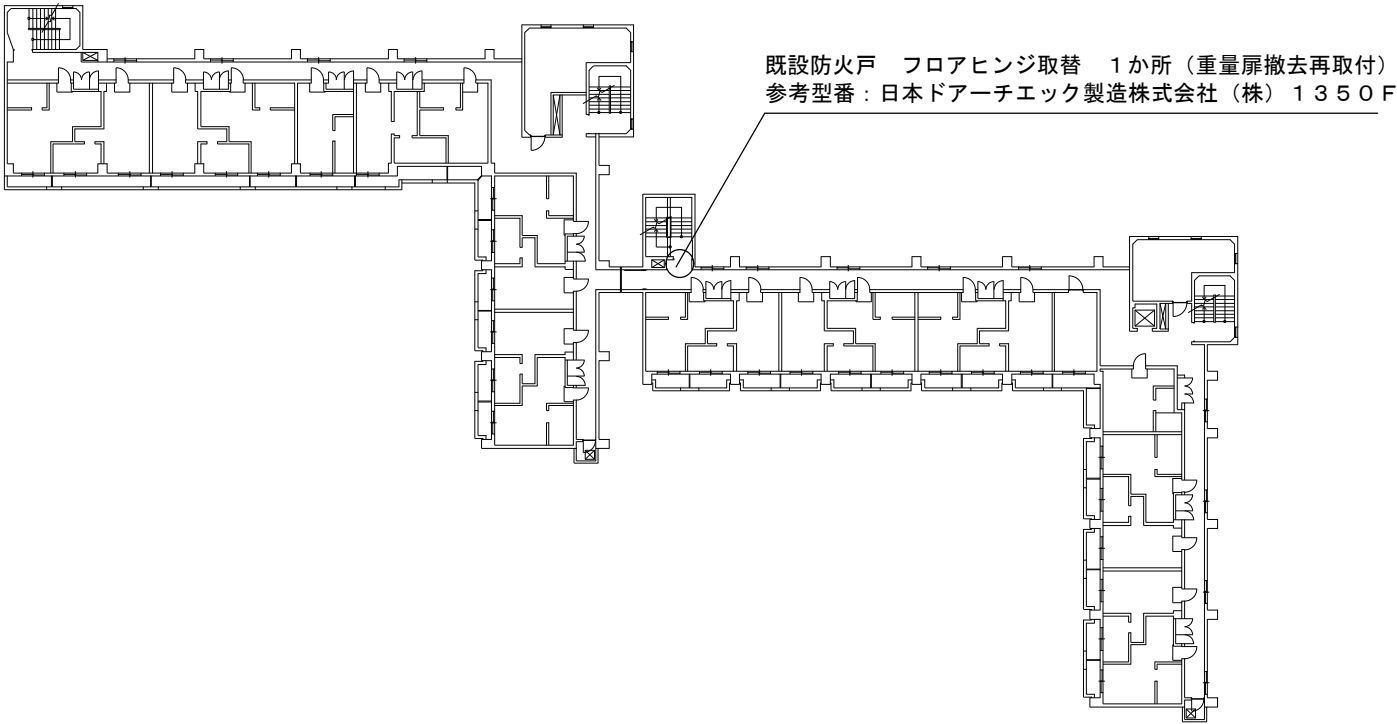
外来棟5階 消防設備配置図

工 事 名	浜松医科大学医学部附属病院病棟等改修消防設備工事			図面番号	E-3
図面名称	消防設備配置図（2）	縮 尺	N.S	図面作成	令和8年1月
浜松医科大学施設課					

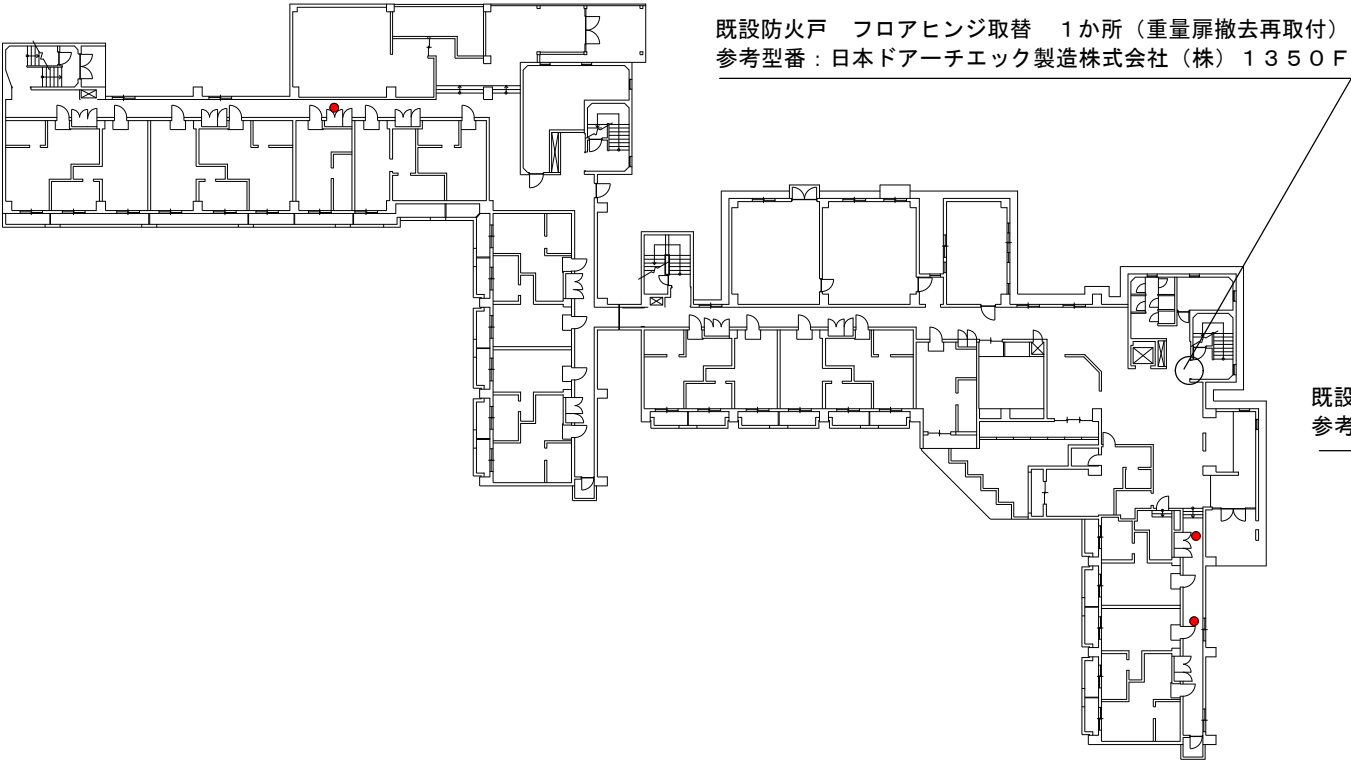




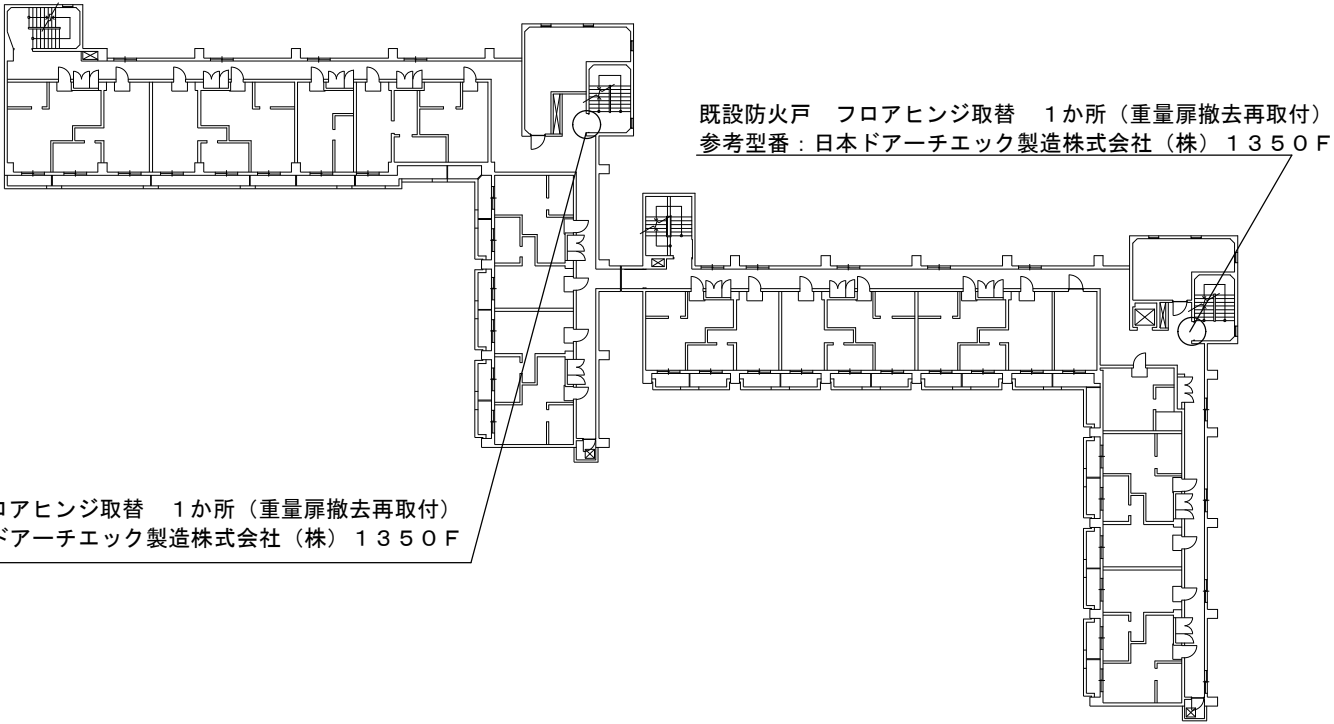
舟岡山宿舎 1号棟 2階 消防設備配置図



舟岡山宿舎 1号棟 4階 消防設備配置図

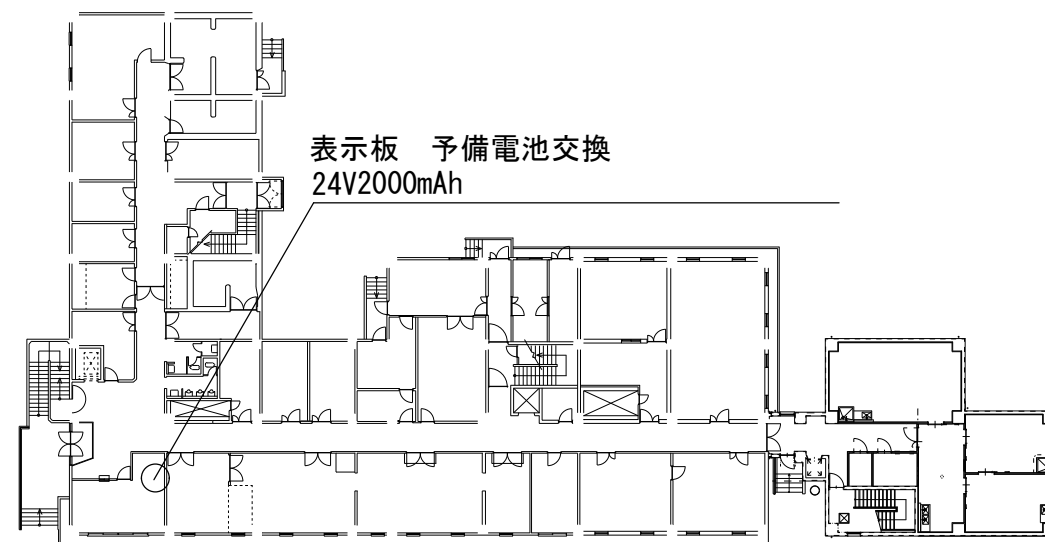


舟岡山宿舎 1号棟 1階 消防設備配置図

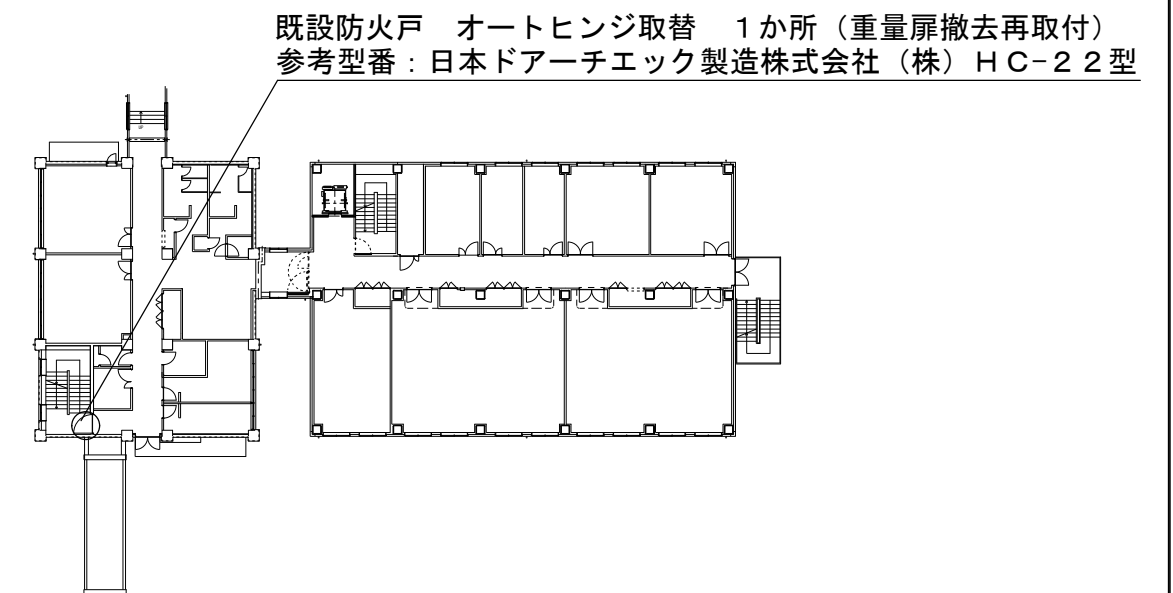


舟岡山宿舎 1号棟 3階 消防設備配置図

工 事 名	浜松医科大学医学部附属病院病棟等改修消防設備工事			図面番号	E-4
図面名称	消防設備配置図（3）	縮 尺	N.S	図面作成	令和8年1月
浜松医科大学施設課					

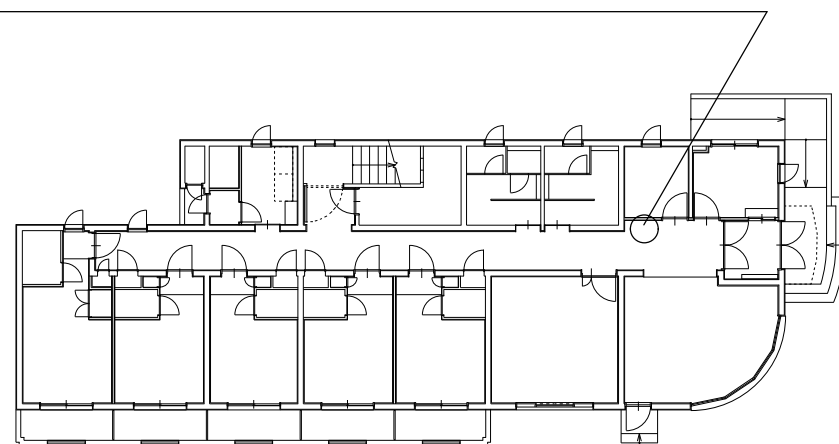


R I 動物実験施設 1 階 消防設備配置図

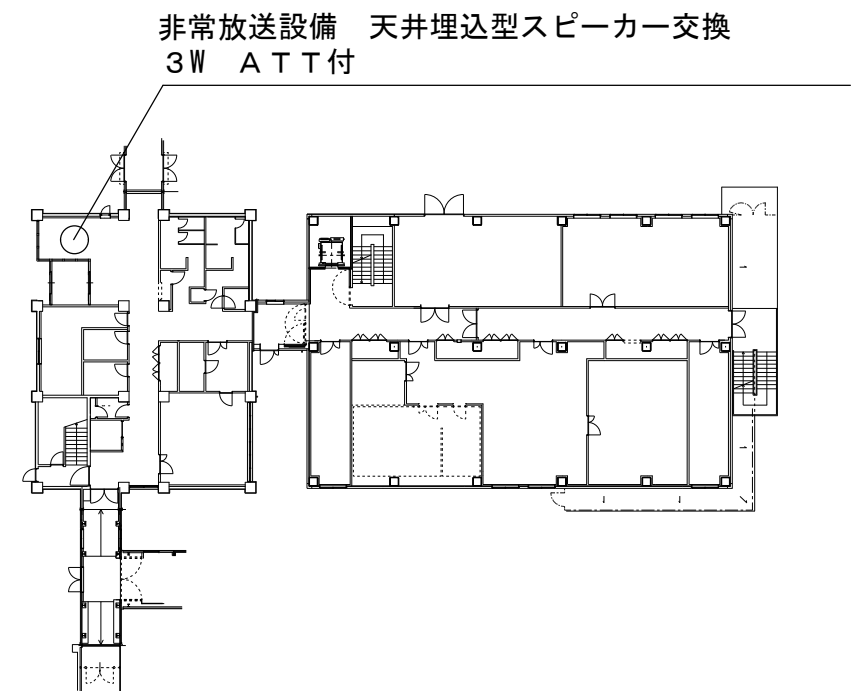


医工連携拠点棟 4 階 消防設備配置図

表示板 予備電池交換  
24V3500mAh



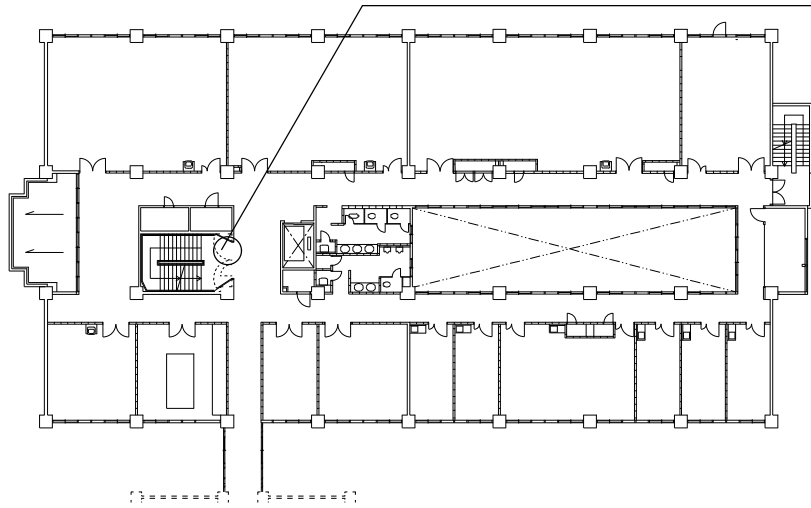
国際交流会館（単身棟） 1 階 消防設備配置図



医工連携拠点棟 1 階 消防設備配置図

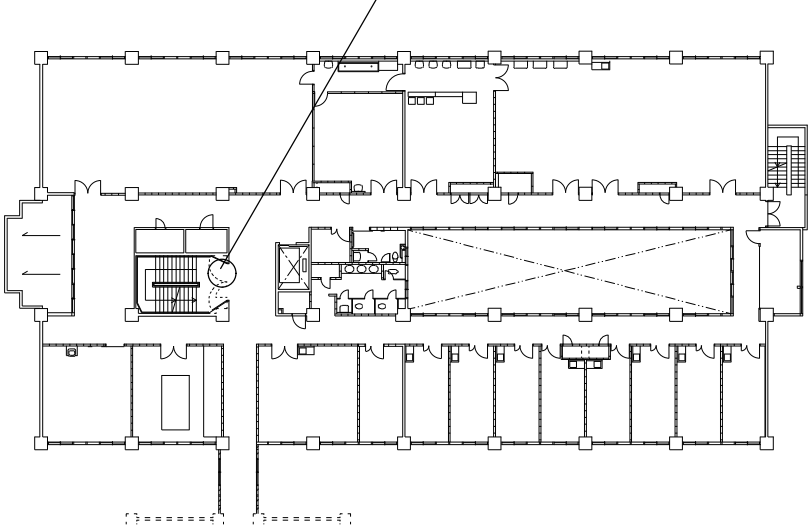
工 事 名	浜松医科大学医学部附属病院病棟等改修消防設備工事			図面番号	E - 5
図面名称	消防設備配置図（4）	縮 尺	N . S	図面作成	令和8年1月
浜松医科大学施設課					

既設防火戸 オートヒンジ取替 1か所（重量扉撤去再取付）  
参考型番：日本ドアーチェック製造株式会社（株）HC-22型



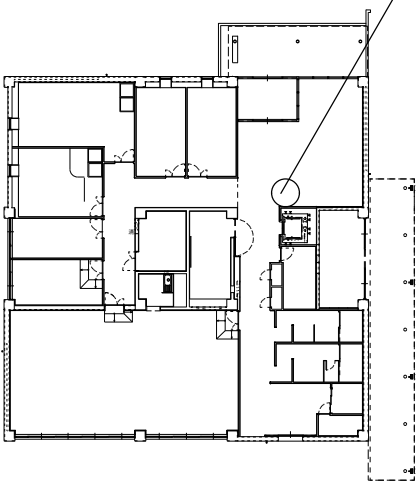
看護学科棟3階 消防設備配置図

既設防火戸 オートヒンジ取替 1か所（重量扉撤去再取付）  
参考型番：日本ドアーチェック製造株式会社（株）HC-22型



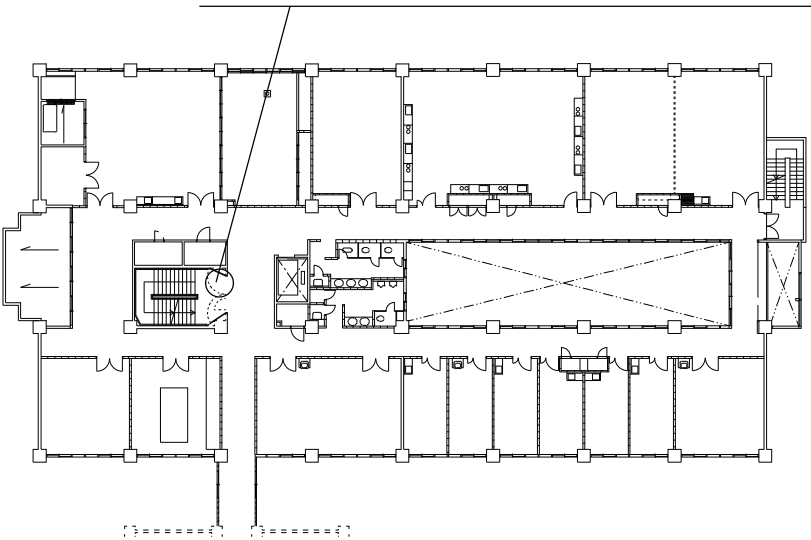
看護学科棟5階 消防設備配置図

避難口誘導灯 本体交換  
天井埋込、両面、B級、20B形



管理棟1階 消防設備配置図

既設防火戸 オートヒンジ取替 1か所（重量扉撤去再取付）  
参考型番：日本ドアーチェック製造株式会社（株）HC-22型



看護学科棟4階 消防設備配置図

工 事 名	浜松医科大学医学部附属病院病棟等改修消防設備工事			図面番号	E-6
図面名称	消防設備配置図（5）	縮 尺	N.S	図面作成	令和8年1月
浜松医科大学施設課					