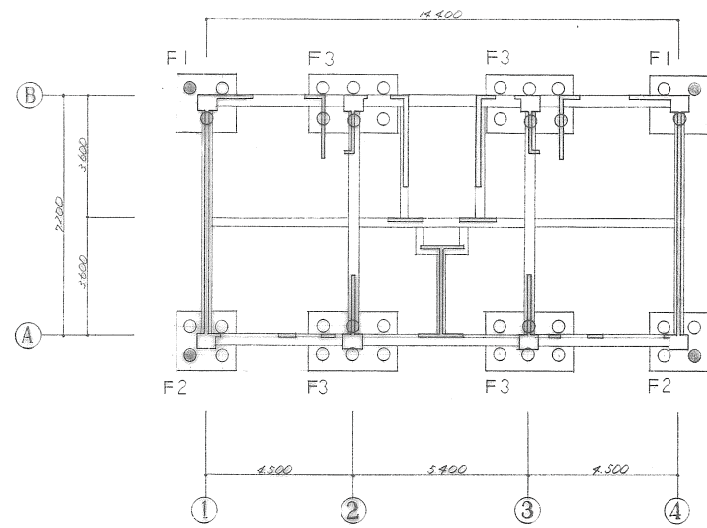


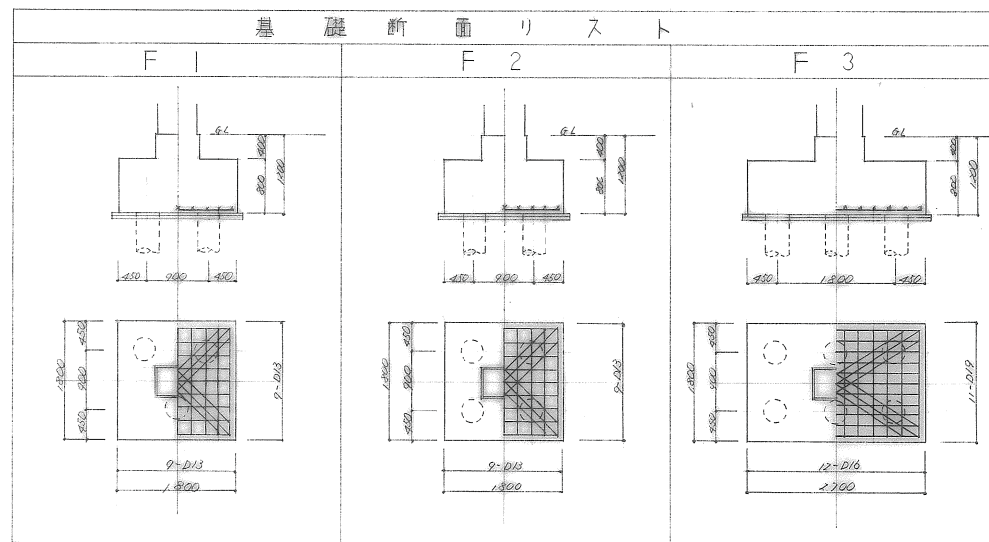
仕様詳細図 ② 1:5

部	名	仕様	寸法	備考	部	名	仕様	寸法	備考	部	名	仕様	寸法	備考	部	名	仕様	寸法	備考								
窓	45mm窓	上小	90 90		45mm窓	上小	90 90		45mm窓	上小	90 90		45mm窓	上小	90 90		45mm窓	上小	90 90								
		上中	90 120			上中	90 120			上中	90 120			上中	90 120			上中	90 120		上中	90 120		上中	90 120		
		上大	90 150			上大	90 150			上大	90 150			上大	90 150			上大	90 150		上大	90 150		上大	90 150		
		中	90 90			中	90 90			中	90 90			中	90 90			中	90 90		中	90 90		中	90 90		
		中	90 120			中	90 120			中	90 120			中	90 120			中	90 120		中	90 120		中	90 120		
		中	90 150			中	90 150			中	90 150			中	90 150			中	90 150		中	90 150		中	90 150		
	6mm (No.1)	上小	100 36		6mm (No.1)	上小	100 36		6mm (No.1)	上小	100 36		6mm (No.1)	上小	100 36		6mm (No.1)	上小	100 36		6mm (No.1)	上小	100 36				
		上中	90 45			上中	90 45			上中	90 45			上中	90 45			上中	90 45			上中	90 45		上中	90 45	
		上大	90 36			上大	90 36			上大	90 36			上大	90 36			上大	90 36			上大	90 36		上大	90 36	
		中	90 40			中	90 40			中	90 40			中	90 40			中	90 40			中	90 40		中	90 40	
		中	90 120			中	90 120			中	90 120			中	90 120			中	90 120			中	90 120		中	90 120	
		中	90 150			中	90 150			中	90 150			中	90 150			中	90 150			中	90 150		中	90 150	
6mm (No.2)	上小	90 36		6mm (No.2)	上小	90 36		6mm (No.2)	上小	90 36		6mm (No.2)	上小	90 36		6mm (No.2)	上小	90 36		6mm (No.2)	上小	90 36					
	上中	90 40			上中	90 40			上中	90 40			上中	90 40			上中	90 40			上中	90 40		上中	90 40		
	上大	90 36			上大	90 36			上大	90 36			上大	90 36			上大	90 36			上大	90 36		上大	90 36		
	中	90 40			中	90 40			中	90 40			中	90 40			中	90 40			中	90 40		中	90 40		
	中	90 120			中	90 120			中	90 120			中	90 120			中	90 120			中	90 120		中	90 120		
	中	90 150			中	90 150			中	90 150			中	90 150			中	90 150			中	90 150		中	90 150		
6mm (No.1)	上小	90 40		6mm (No.1)	上小	90 40		6mm (No.1)	上小	90 40		6mm (No.1)	上小	90 40		6mm (No.1)	上小	90 40		6mm (No.1)	上小	90 40					
	上中	90 36			上中	90 36			上中	90 36			上中	90 36			上中	90 36			上中	90 36		上中	90 36		
	上大	90 36			上大	90 36			上大	90 36			上大	90 36			上大	90 36			上大	90 36		上大	90 36		
	中	90 40			中	90 40			中	90 40			中	90 40			中	90 40			中	90 40		中	90 40		
	中	90 120			中	90 120			中	90 120			中	90 120			中	90 120			中	90 120		中	90 120		
	中	90 150			中	90 150			中	90 150			中	90 150			中	90 150			中	90 150		中	90 150		

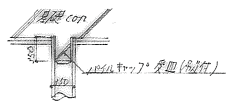
仕様詳細図



基礎伏図 S=1:100



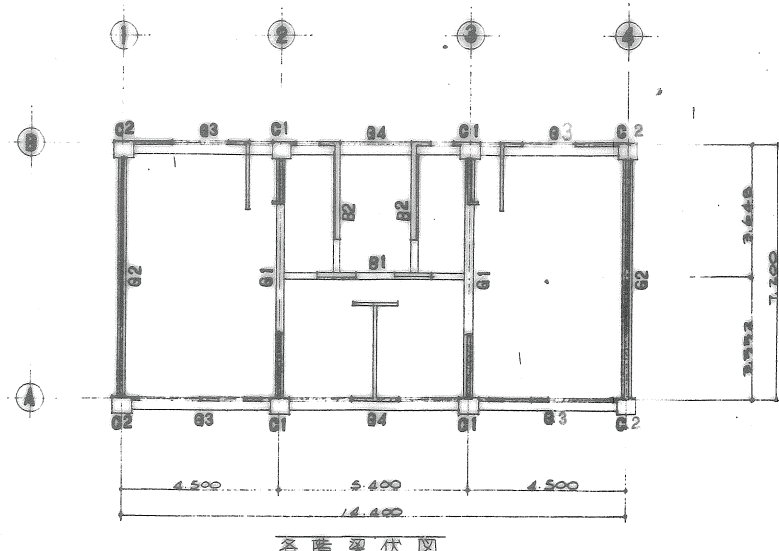
- 注 1 斜筋は全て下の主筋と同じとする。
 注 2 基礎はすべてPC11414 A種 (φ150×135 L=1000mm) 58号と72、積層は30号(積層)と72。(支保地の口石は積層である。)
 注 3 ◎印は積層積とする。
 注 4 筋頭は... 212下図を参照すること。



工事名称	浜松医科大学職員会舎新築工事	図面(C)	
図面名称	基礎伏図、基礎断面リスト	図号	53・8
		縮尺	1/100 1/50
浜松医科大学業務部施設課			

柱リスト		
階	G1	G2
5		
B x D	600 x 450	600 x 450
主筋	10-D19	8-D19
4		
B x D	600 x 450	600 x 450
主筋	10-D19	8-D19
3		
B x D	600 x 450	600 x 450
主筋	10-D19	10-D19
2		
B x D	600 x 450	600 x 450
主筋	10-D22	10-D22
1		
柱筋	Hoop D10 13-100@	Hoop D10 13-100@
B x D	600 x 450	600 x 450
主筋	10-D22	10-D22
1		
柱筋	Hoop D10 13-100@	Hoop D10 13-100@
B x D	600 x 450	600 x 450
主筋	10-D22, 2-D19	10-D22

大梁リスト											
階	G1		G2		G3			G4		G5	
	両端	中央	両端	中央	①通り筋部	中央	②通り筋部	両端	中央	両端	中央
R											
5	250 x 790 ~ B67	250 x 790 ~ B67	250 x 790 ~ B67	250 x 790 ~ B67	水T 250 x 790	水L 250 x 867	水T 250 x 790	水L 250 x 867	水T 250 x 790	水L 250 x 867	水T 250 x 790
5	3-D19	2-D19	2-D19	2-D19	2-D19	2-D19	2-D19	2-D19	2-D19	2-D19	2-D19
5	2-D19	4-D19	2-D19	2-D19	2-D19	2-D19	2-D19	2-D19	2-D19	2-D19	2-D19
4	350 x 650	350 x 650	350 x 650	350 x 650	350 x 650	350 x 650	350 x 650	350 x 650	350 x 650	350 x 650	350 x 650
4	6-D19	2-D19	5-D19	2-D19	4-D19	2-D19	4-D19	2-D19	4-D19	2-D19	2-D19
4	3-D19	4-D19	2-D19	2-D19	3-D19	2-D19	2-D19	2-D19	2-D19	2-D19	2-D19
3	S.T.R D10-100@	S.T.R D10-100@	S.T.R D10-100@	S.T.R D10-100@	S.T.R D10-100@	S.T.R D10-100@	S.T.R D10-100@	S.T.R D10-100@	S.T.R D10-100@	S.T.R D10-100@	S.T.R D10-100@
3	350 x 650	350 x 650	350 x 650	350 x 650	350 x 650	350 x 650	350 x 650	350 x 650	350 x 650	350 x 650	350 x 650
3	6-D22	2-D22	6-D19	2-D19	6-D19	2-D19	5-D19	5-D19	2-D19	5-D19	2-D19
3	3-D22	4-D22	3-D19	2-D19	5-D19	2-D19	4-D19	2-D19	2-D19	2-D19	2-D19
2	S.T.R D10-100@	S.T.R D10-100@	S.T.R D10-100@	S.T.R D10-100@	S.T.R D10-100@	S.T.R D10-100@	S.T.R D10-100@	S.T.R D10-100@	S.T.R D10-100@	S.T.R D10-100@	S.T.R D10-100@
2	350 x 650	350 x 650	350 x 650	350 x 650	350 x 650	350 x 650	350 x 650	350 x 650	350 x 650	350 x 650	350 x 650
2	7-D22	2-D22	6-D22	2-D22	6-D22	3-D22	5-D22	5-D22	2-D22	5-D22	2-D22
2	3-D22	4-D22	3-D22	2-D22	5-D22	3-D22	4-D22	3-D22	2-D22	4-D22	2-D22
1	S.T.R D10-100@	S.T.R D10-100@	S.T.R D10-100@	S.T.R D10-100@	S.T.R D10-100@	S.T.R D10-100@	S.T.R D10-100@	S.T.R D10-100@	S.T.R D10-100@	S.T.R D10-100@	S.T.R D10-100@
1	350 x 650	350 x 650	350 x 650	350 x 650	350 x 650	350 x 650	350 x 650	350 x 650	350 x 650	350 x 650	350 x 650
1	7-D22	2-D22	6-D22	2-D22	7-D22	3-D22	6-D22	5-D22	2-D22	6-D22	2-D22
1	4-D22	4-D22	4-D22	2-D22	6-D22	3-D22	4-D22	3-D22	2-D22	4-D22	2-D22

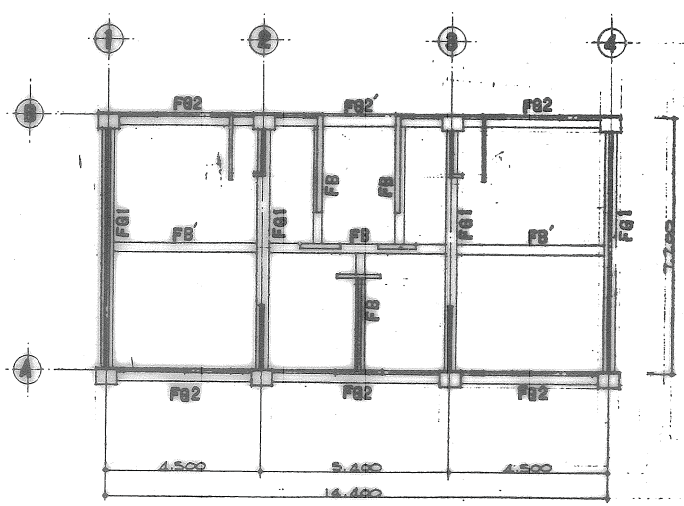


大梁架伏図

① 特別仕様4次元鉄筋
 鉄筋 : 2-D10トスル
 S.T.R : RF D-D10-200C
 2-SF 編組 D-D10-150C 中絶 D-D10-200C
 編組 2F1, 2F2, 2F3 編組 D-D10-100C, 2F4 D-200C
 巾止筋 : D10-900@ 4本
 HOOP : D10-100@ 巻L G1, G2 又は HF D10 巻L D13-100@
 (巻L 巻組/編組等ハ D10-150@トスル)
 グリッド : D10-1500@

小梁リスト		
階	B1	B2
R		
B x D	250 x 827	250 x 867
上筋	5-D19	2-D19
下筋	2-D19	5-D19
5		
B x D	250 x 650	250 x 400
上筋	4-D19	2-D19
下筋	2-D19	4-D19

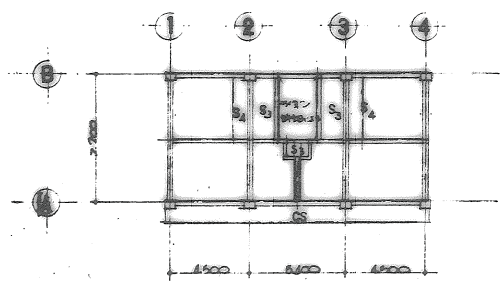
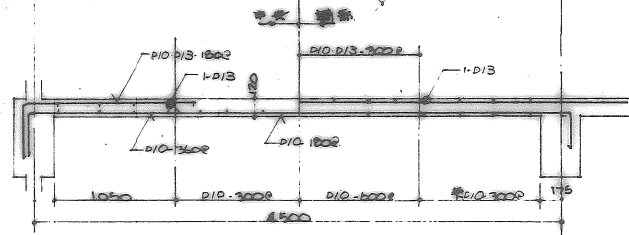
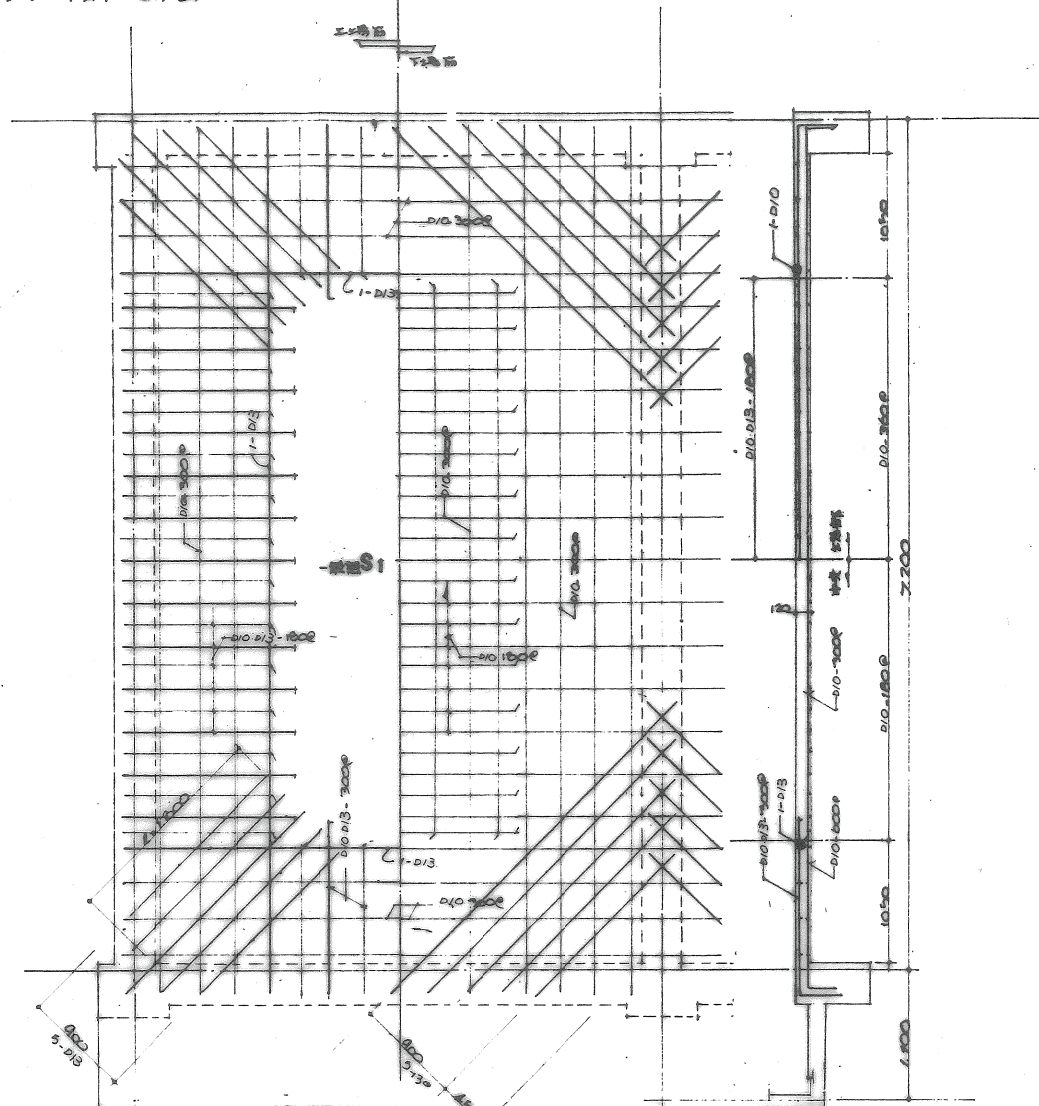
基礎梁リスト				
階	FG1	FG2(FG2')	FB	FB'
R				
B x D	300 x 1100	250 x 1100	250 x 250	250 x 700
上筋	3-D19	5-D19	3-D19	2-D19
下筋	3-D19	5-D19	3-D19	2-D19



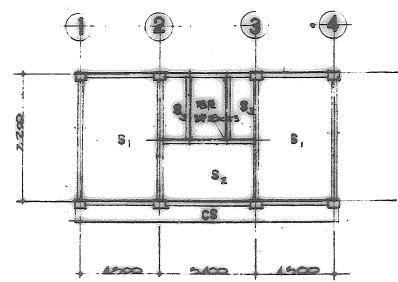
基礎梁架伏図

工事名称	浜松医科大学附属病舎新築工事	図面番号	5-8
図面名称	柱・梁リスト、基礎梁架伏図	縮尺	1/200
浜松医科大学業務部施設課			

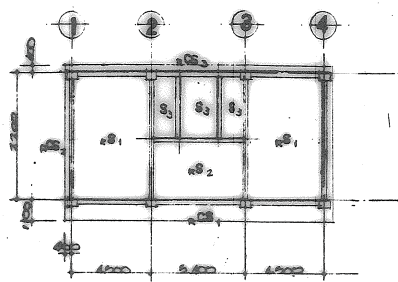
スラブリスト 6.1/30



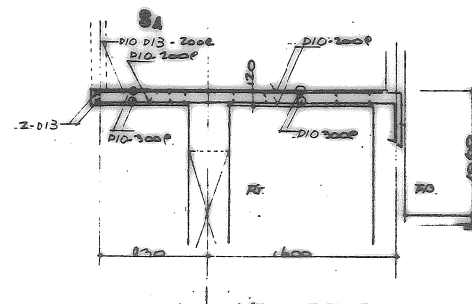
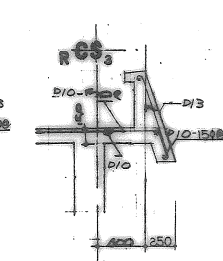
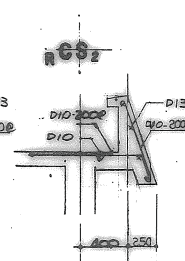
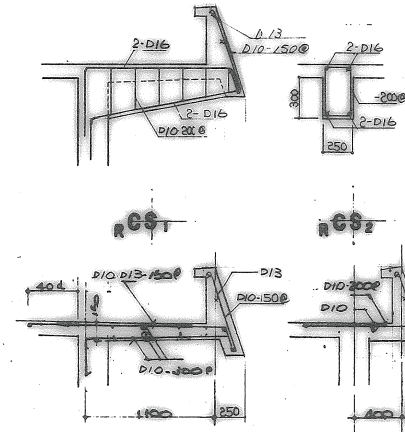
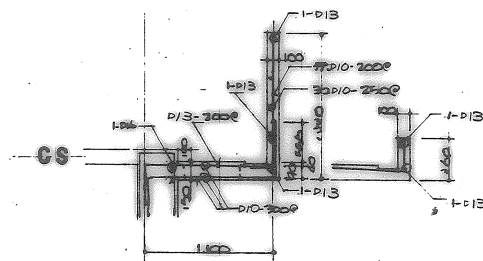
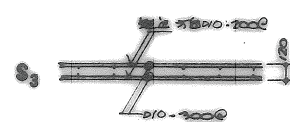
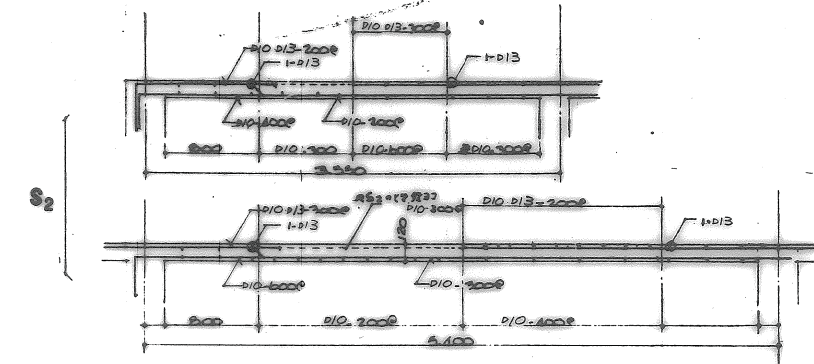
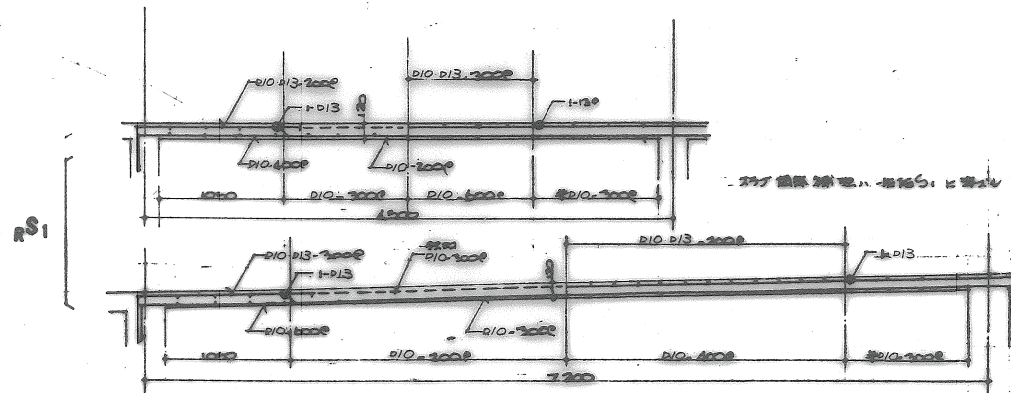
1階スラブ断面図 6.1/200



基準階スラブ断面図



R階スラブ断面図

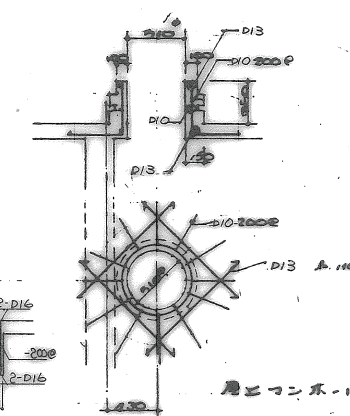
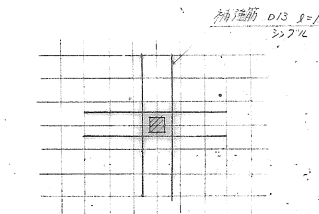


1階スラブ断面図

筋、鉄骨の配筋の補注(不工等)

スラブ厚	筋径	スラブ位置
150	10	床
200	10	梁
110	4	柱
250/110	5	壁

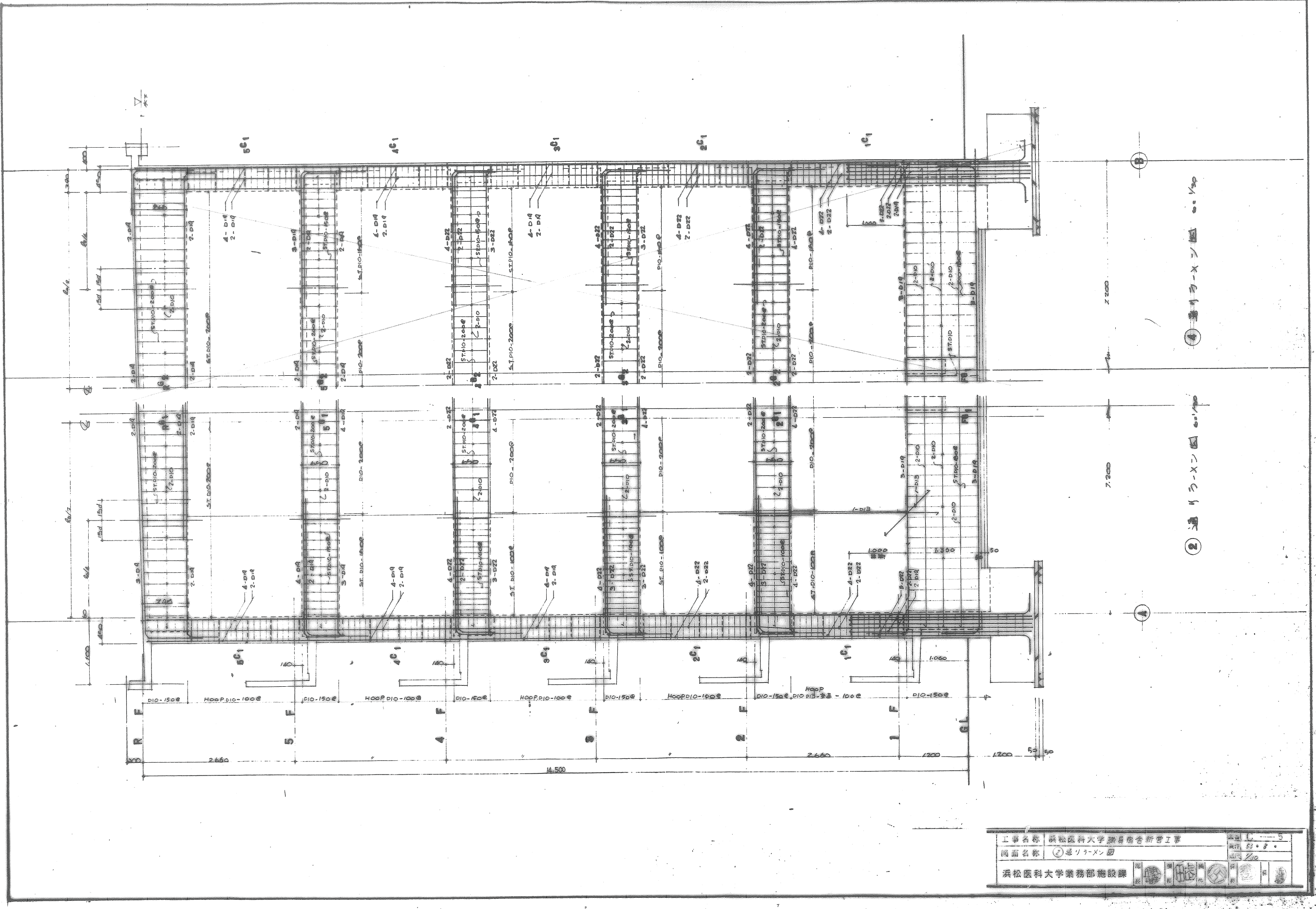
補注号例
 ・筋径は鉄筋の配筋図(S1-S4)と一致する。(下図参照)



柱コンクリート配筋図

工事名称 浜松医科大学職員宿舎新築工事
 図面名称 スラブ配筋図、柱配筋図
 浜松医科大学業務部施設課

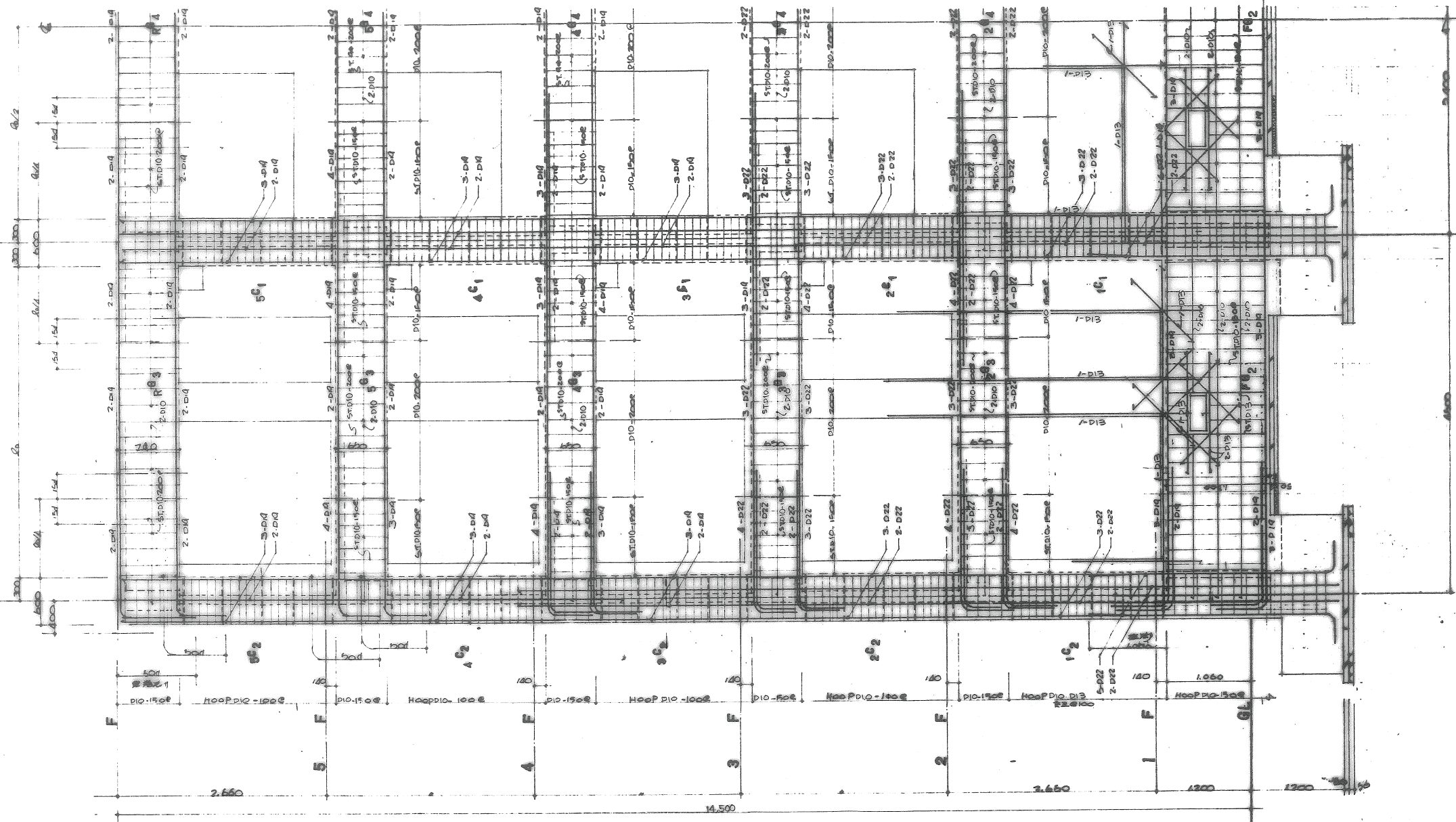
図番	C-4
縮尺	3/8
枚数	1/10



① 通りラタン図 縮尺 1/50

② 通りラタン図 縮尺 1/50

工事名称	浜松医科大学附属総合新館工事	図面番号	C-5
図面名称	② 通りラタン図	比例	縮尺 1/50
浜松医科大学業務部施設課			

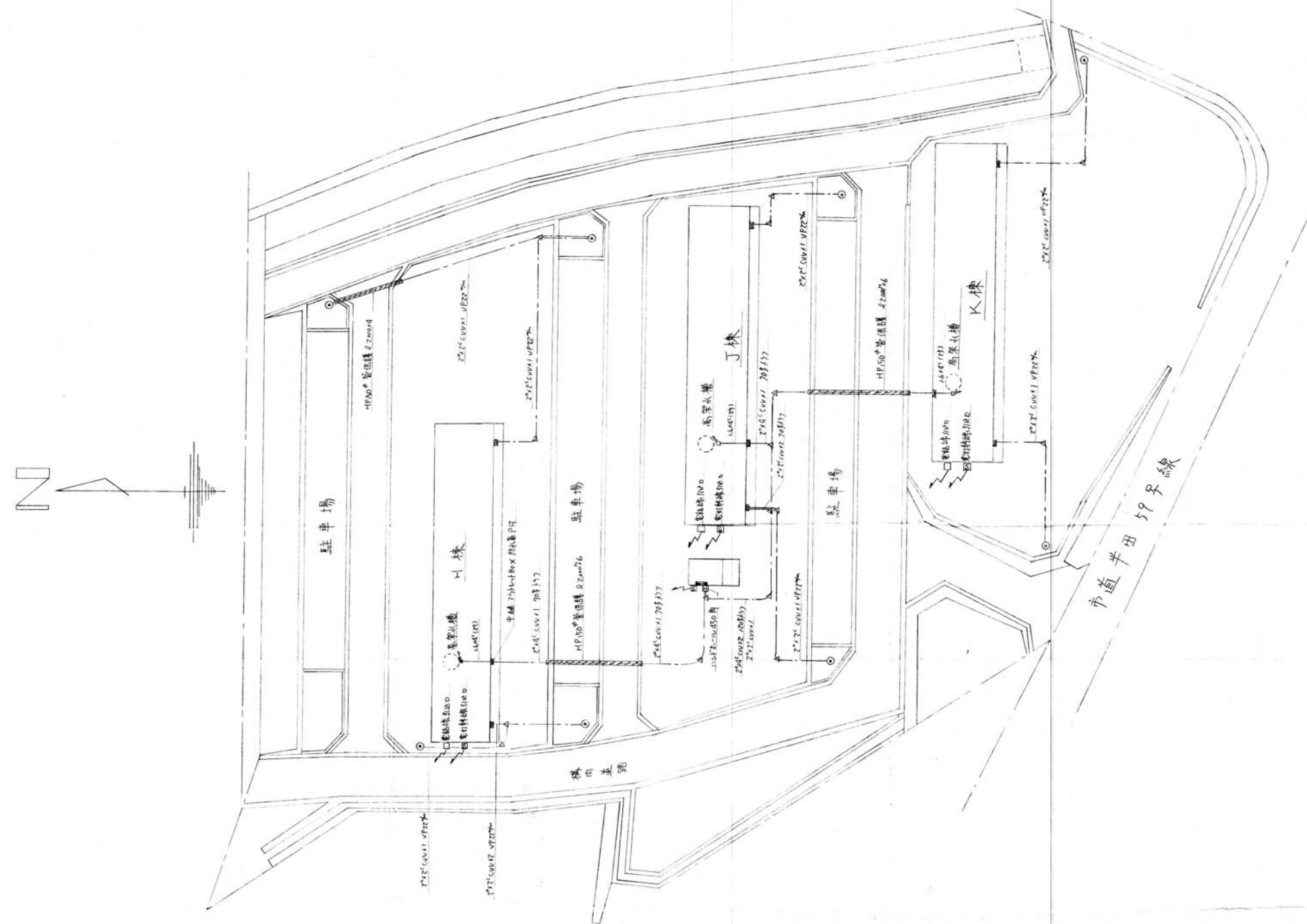


① 通リラーメン店 6.14m

工事名称	浜松医科大学薬局舎新築工事	図番	C-5
図面名称	① 通リラーメン店	年月	33.3.
設計者	浜松医科大学業務部施設課	縮尺	1/20

H・J・K棟 電気図面

凡 例	
記 号	名 称
---	埋設ケーブル及びトコ
↑	上 上 上
□	ハンドホール450角
□	中継ボックス
⊕	電灯幹線引込口
⊕	電話幹線引込口
○	外 灯
	管保護チューブ管
△	ケーブル標示杭

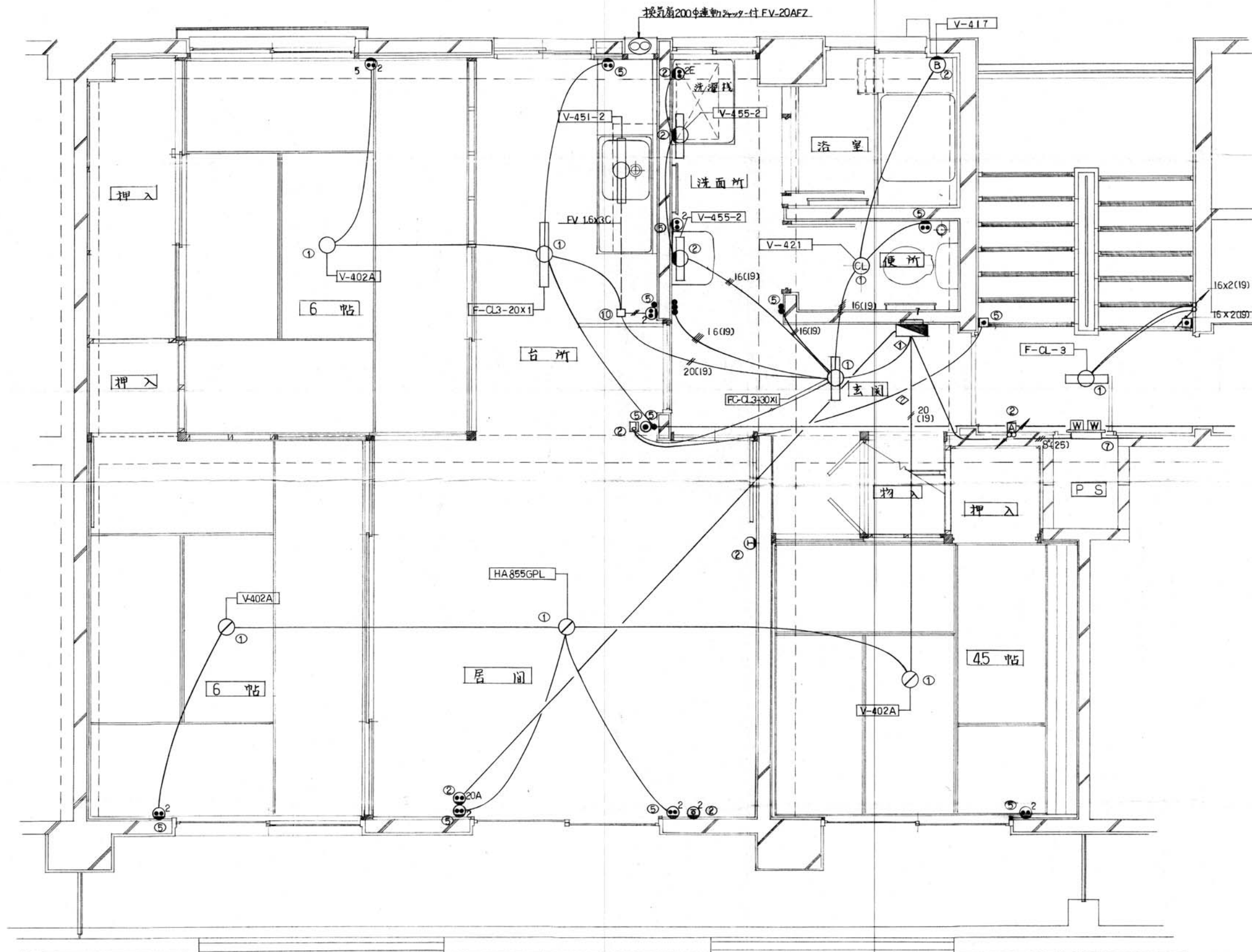


市道半田59号線



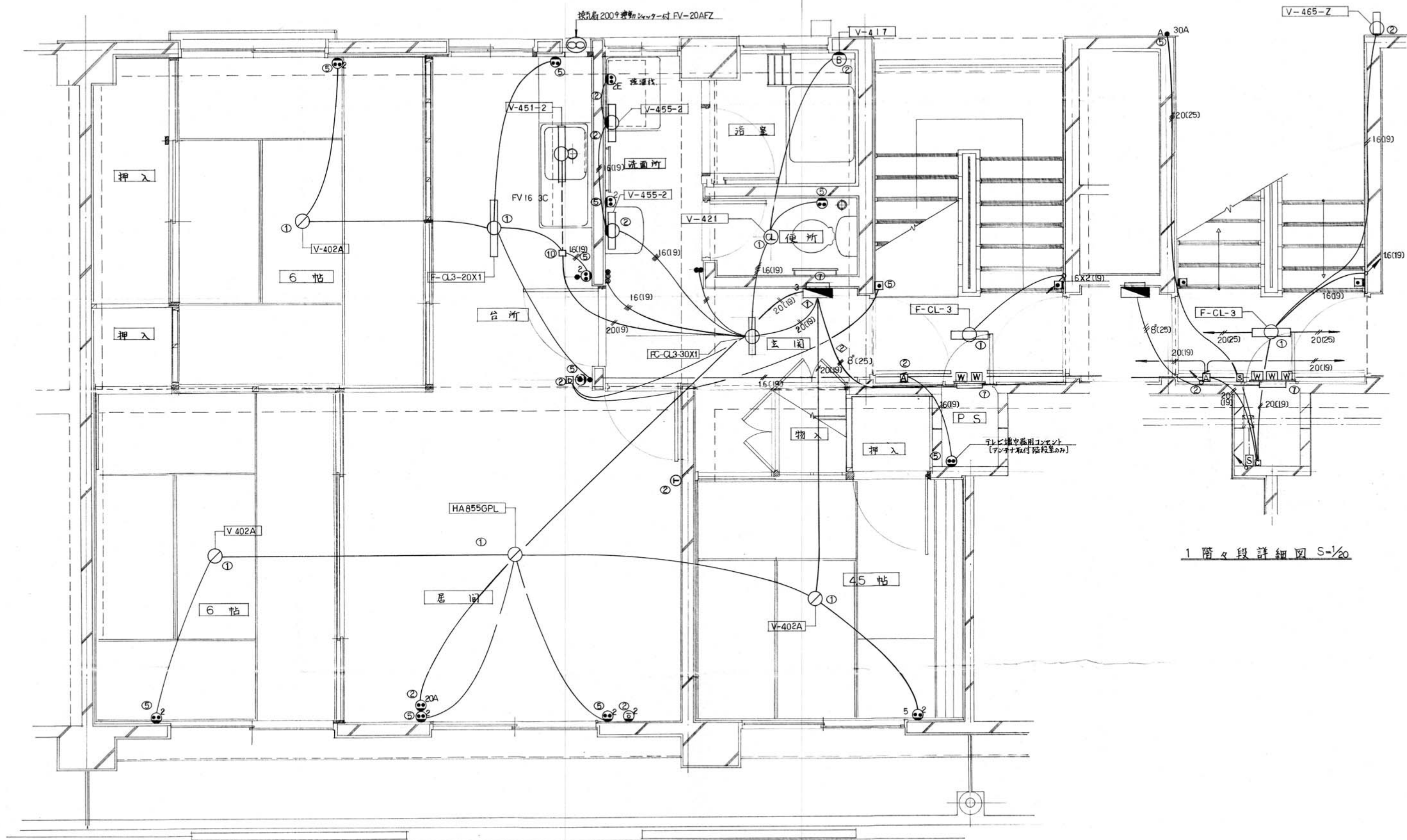
案内図

屋外電気配線図 S: 1/500



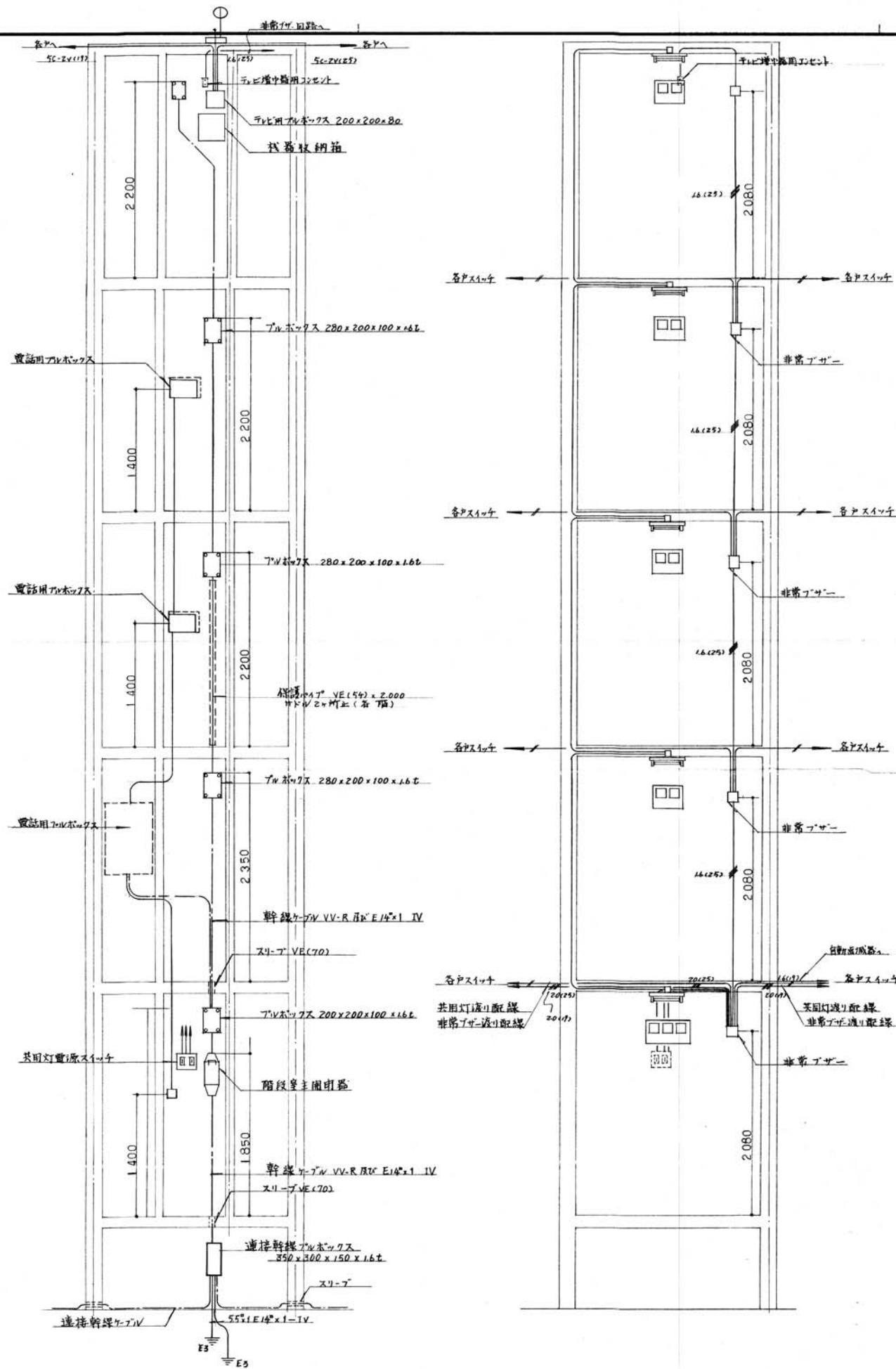
器具取付高さ基準		器具の中心
名称	取付高さ (mm)	
点滅器	床 上	1,200
非常警報スイッチ	床 上	1,600
居室コンセント	天井 上	200
台所流しスイッチコンセント	床 上	1,050
分電盤	床 上	2,230
訪川ケーブル	床 上	2,200
訪川ケーブル	床 上	1,350
便所灯	天井直付	
洗面FLブラケット	戸棚下取付	
自動点滅器	地 上	
出入口灯	地 上	2,000
非常ベル	床 上	2,080
積算電力計取付板	床 上	2,150
洗面所ブラケット	床 上	1,900
コンセント	床 上	1,200
洗濯機	床 上	1,200
便所	床 上	700
換気用コンセント	床 上	1,750
浴室ブラケット	床 上	2,000
クロー用コンセント	床 上	2,000
TV直列ユニット	床 上	200
電話アウトレット	中床 上	200
換気ファン	床 上	1,850
階段灯	天井直付	

ボックス使用区分	
①	コンクリートボックス 8角深さ54mm (準代カバー付)
②	アウトレットボックス 4角中深型44mm ()
③	4角中深型54mm ()
④	4角大深型54mm ()
⑤	スイッチボックス 1+1用深さ44mm ()
⑥	2+1用深さ44mm ()
⑦	5+1用深さ54mm ()
⑧	1+1用深さ35mm (カバー付)
⑨	②を使用しカバー付
⑩	①を使用しケーブル引出用プレート付

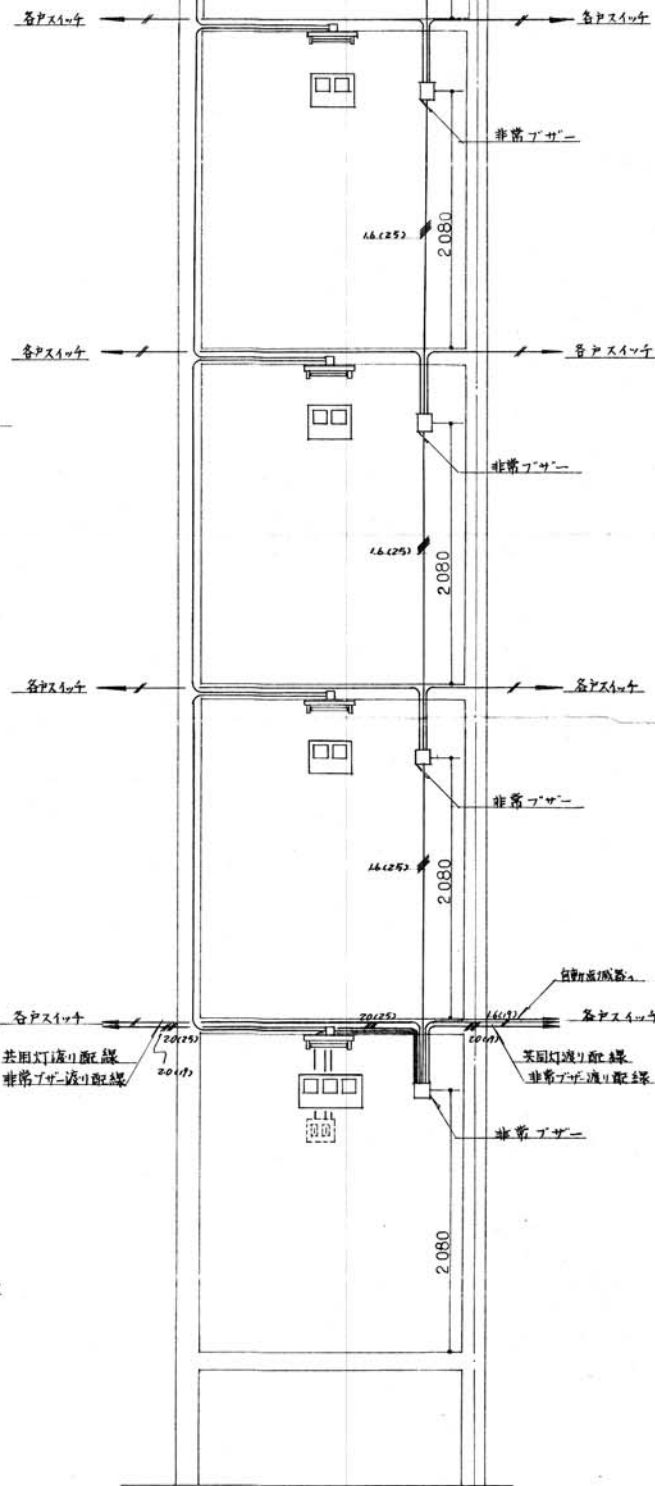


1階々段詳細図 S-1/20

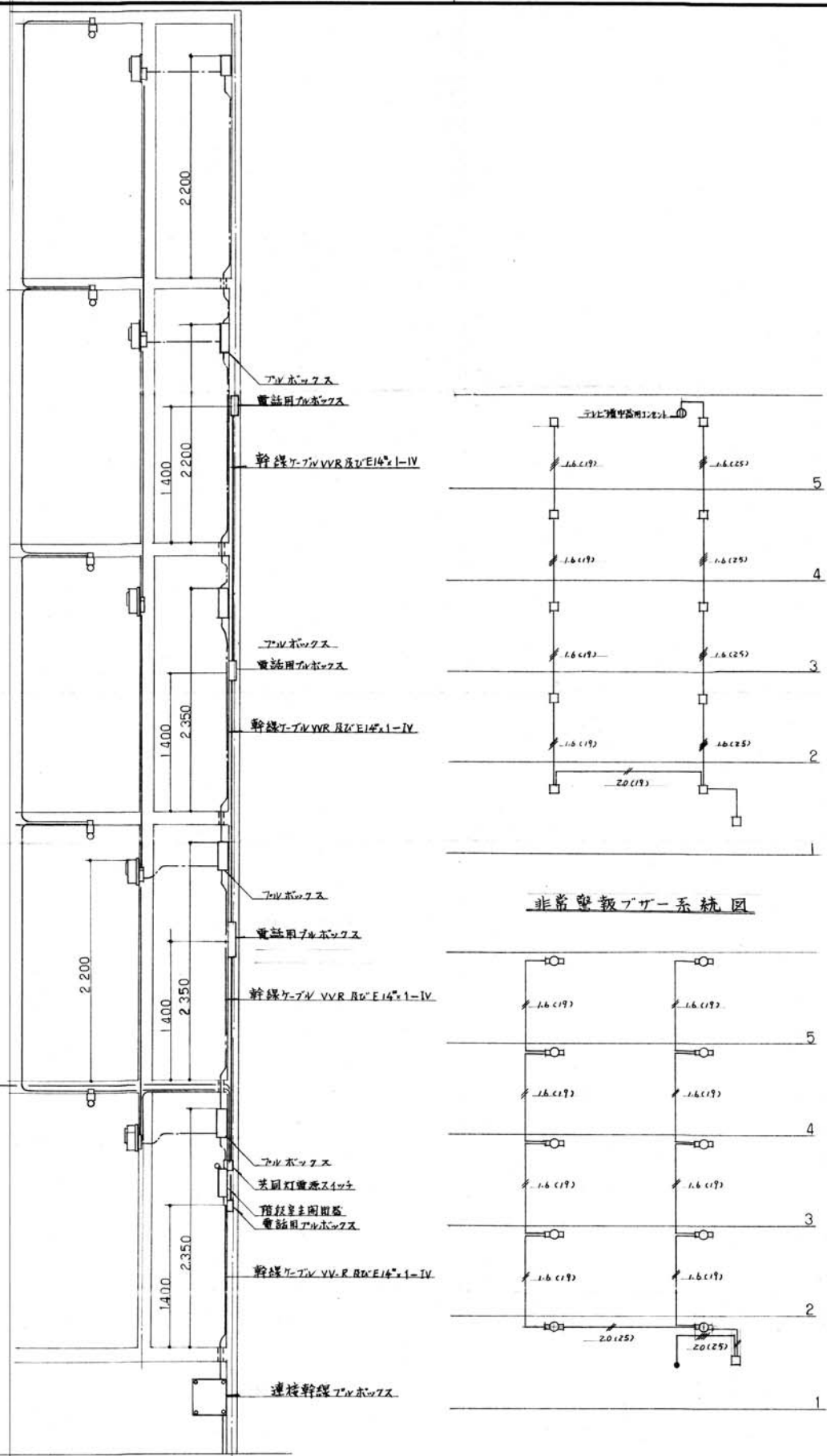
最上階平面詳細図 S-1/20



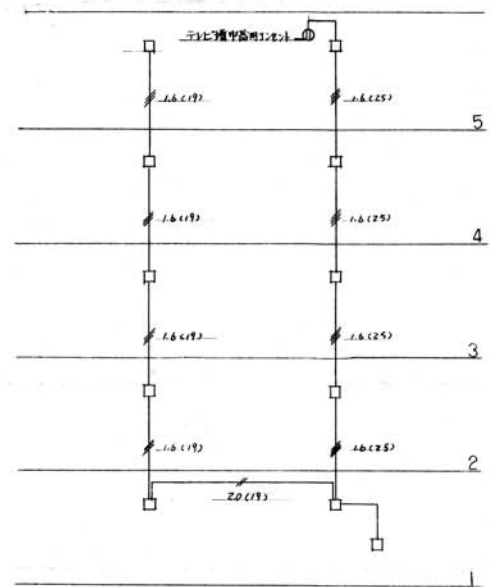
階段部分展開図 S=1/30



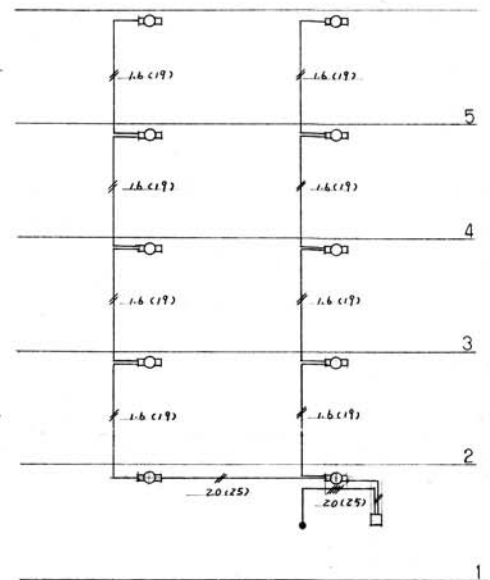
階段部分展開図 S=1/30



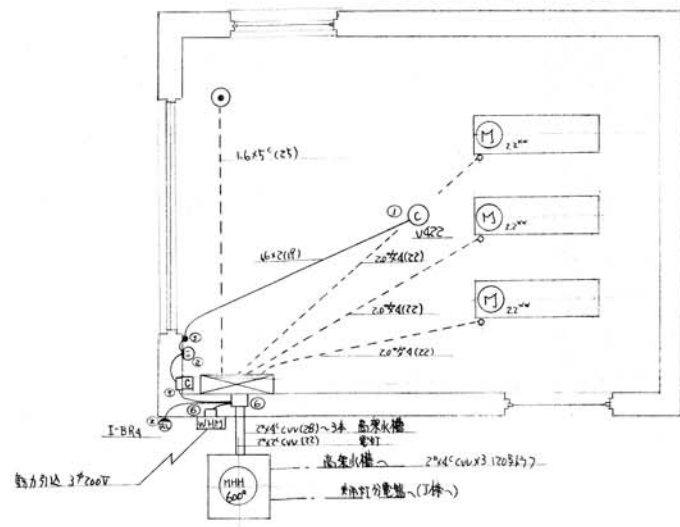
階段部分断面図 S=1/30



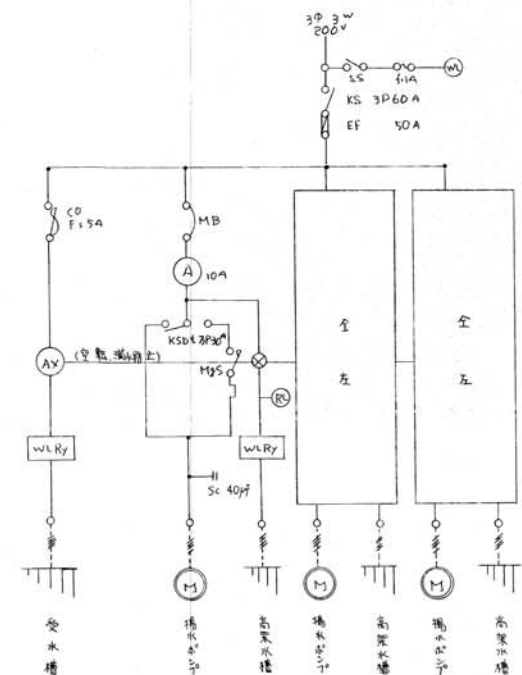
非常警報ブザー系統図



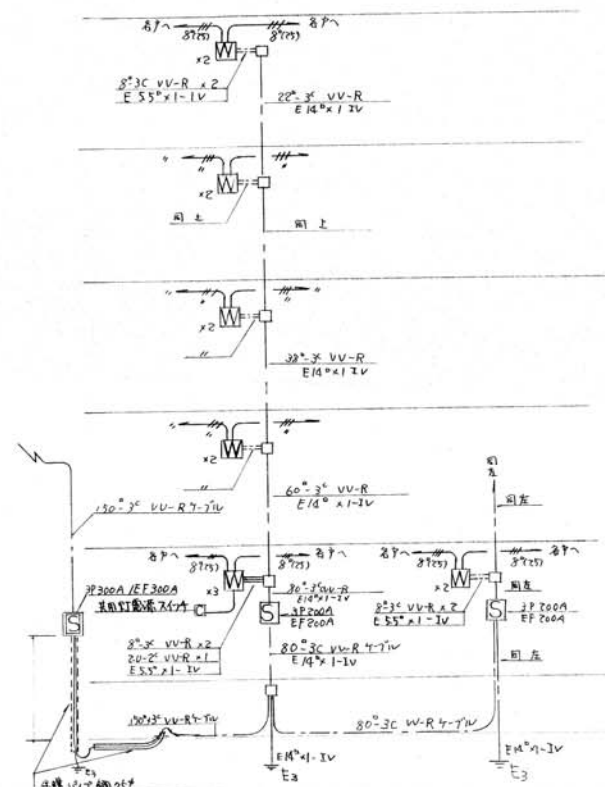
階段灯系統図



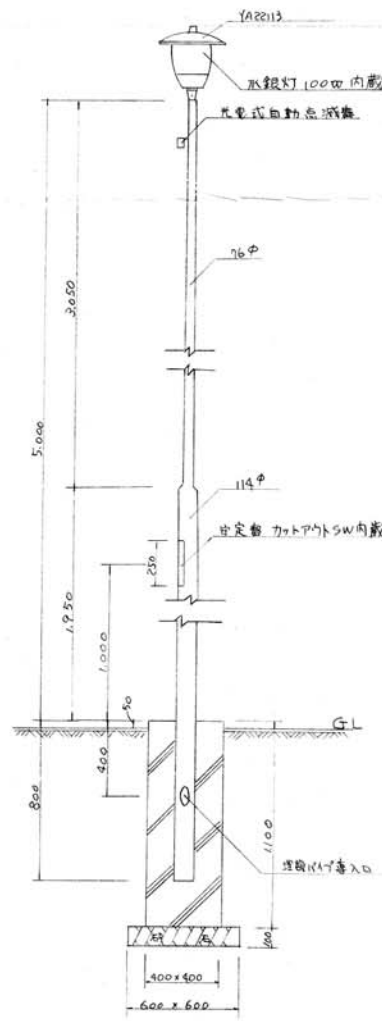
水・ガス室平面配線図 (水・ガス室) S: 1/50



場内配線図 (水・ガス室)

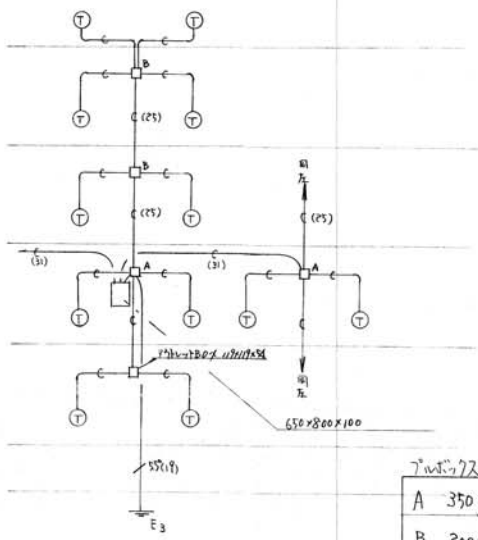


幹線系統図



鋼管ポール水銀灯詳細図 縮尺 1/20

凡	例
①	2φ70cuv(2S) 八角型電線用代り
②	2φ70cuv(2S) 八角型電線用代り
③	2φ70cuv(2S) 八角型電線用代り
④	2φ70cuv(2S) 八角型電線用代り
⑤	7φ100cuv(2S) 200 x 200 x 100
⑥	7φ100cuv(2S) 150 x 150 x 100

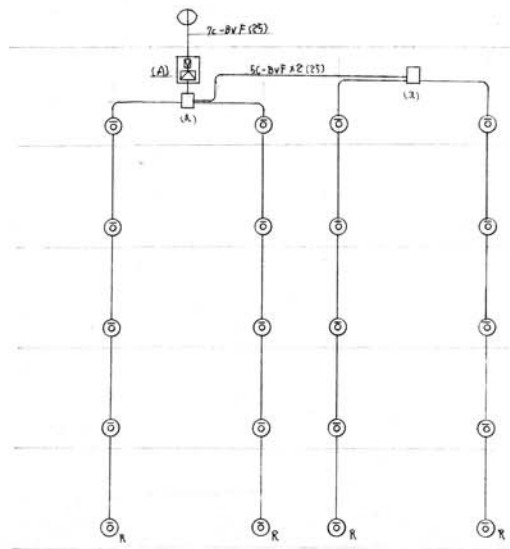


寸法

A	350 x 450 x 70
B	200 x 300 x 70

特記事項
特記無配管—C—d(17)

電話配管系統図



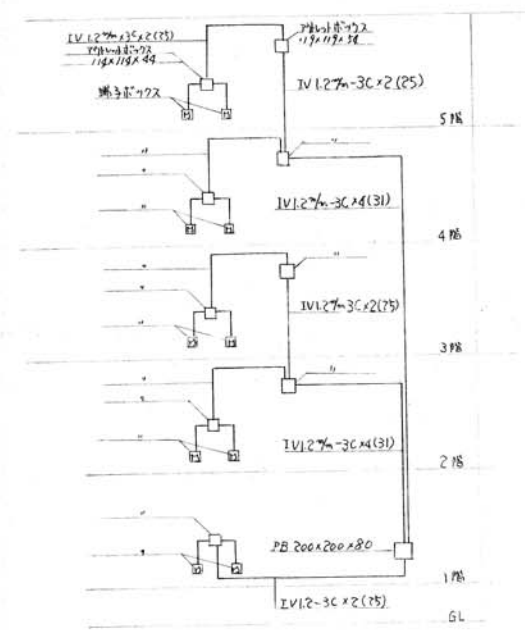
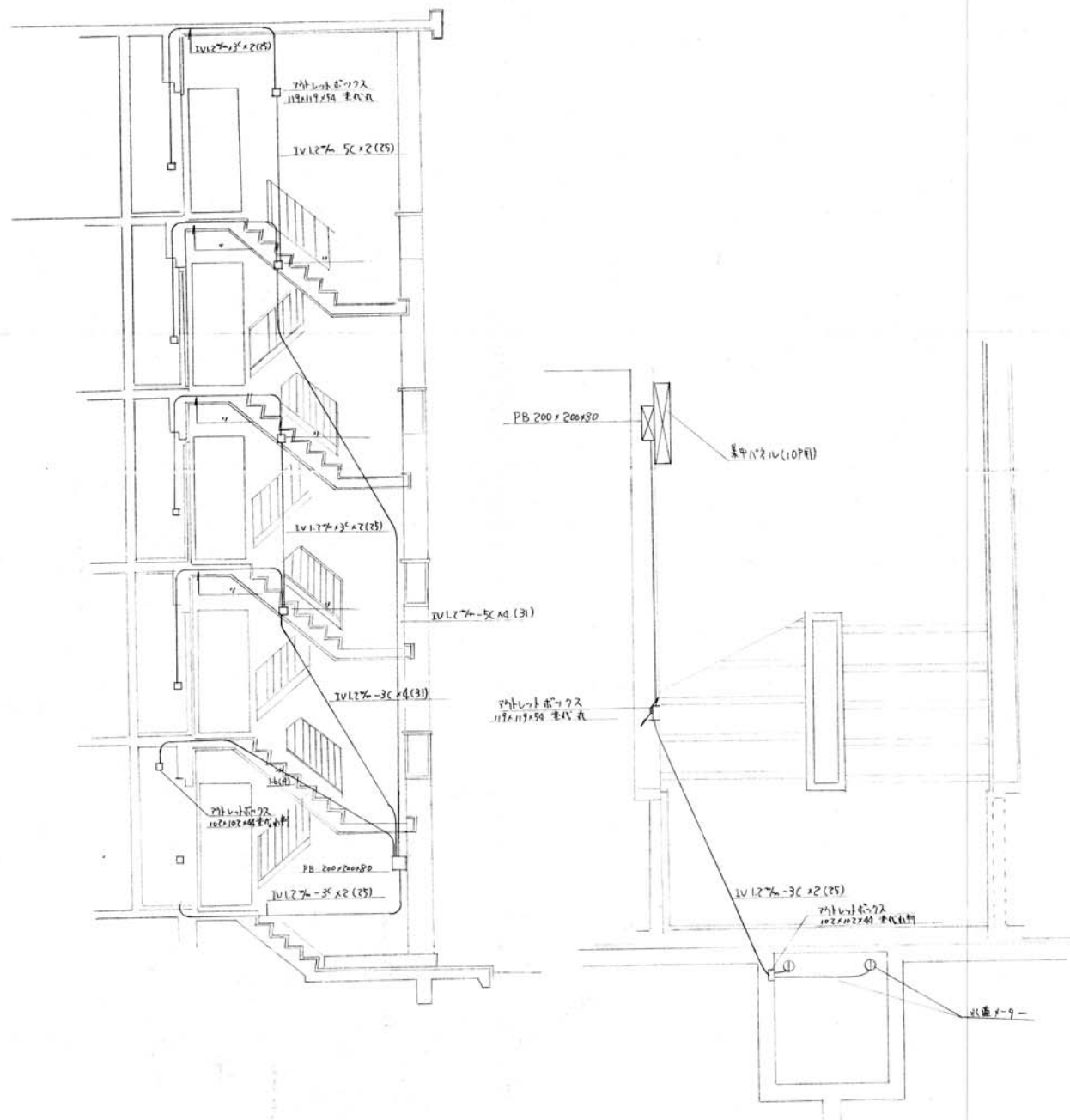
テレビ系統図

テレビ共同視聴設備仕様書

- 1 集合住宅には特記の無い限りVHF用(100V用)UHF用(200V用)とし、液晶器及び増幅器は設けず。
- 2 分配器、分岐器及び直列コネクタはVHF、UHF用のもので使用する。
- 3 屋上に取付台(アンテナ用及支線用)を設け堅固に取付けられることとする。但し取付台は(建築工事を含む)。
- 4 各受像機への入力口は70db以上とし元以下の場合は係官と協議可也。
- 5 各分配器、分岐器及び増幅器は露出取付とし、木板寸法は次の通りとする。
(A) --- 350 x 300 x 10
(B) --- 200 x 200 x 80
- 6 配線は高周波用と同軸ケーブル配線とし特記なきはSC-BVF(2S)とする。
- 7 工事完了後機器のメーカーの責任において試験調整を行なうこと。

凡例

記号	名称	説明
○	テレビ受像機	
□	4分岐器	
■	2分岐器	
◇	4分岐器	
△	減衰器及び増幅器	
◎	直列コネクタ(送り)ケーブル	
⊙	" (受信)	



1階 1パネル用配線系統図

一般事項

1. 本工事は、(空)の両測式水道メーター(1階用1パネル用)の電気配線工事
2. 本工事は本設計図に示す(注)の特記の(空)の両測式水道メーター(1階用1パネル用)の電気配線工事(50年度版)、特別共通仕様書(50年度版)に準拠して施工
3. 施工については所轄水道局と事前によく打合せの上実施すること
4. 両測メーターは所轄水道局の指定メーカーによる

項目	特	記	事	項
5. 受電設備工事	新規	増設	種別	備考
6. 接地工事	新規	増設	種別	備考
3. 屋内電気工事 機器・材料				
1. 大電線工事				
(1) 電線 (Y-7L (中線))				
<ul style="list-style-type: none"> ● E-L 電線 (IV) ● H-IV 電線 (HIV) ● V-V R Y-7L 電線 (VVR) ● V-V F Y-7L 電線 (VVF) ● 電線用保護管 Y-7L 600V (GV-CV-T) ● 電線用保護管 Y-7L 400V (GV-CV-T) ● 高圧外工線 (PDC) ● 耐熱電線 (HEP) ● 耐熱電線 (HEP) ● 電線用保護管 (CVV) ● CP-EV Y-7L (CP-EV) ● CGP Y-7L (CGP-P, CGP-AP) ● E-L 電線 (E-L) ● 電線用保護管 (E-CX) (電線用) 				
(2) 電線管 (中線)				
<ul style="list-style-type: none"> ● 電線管 (電線用) ● 電線管 (電線用) ● 電線管 (電線用) ● 合成樹脂管 (硬質 E-L 電線管) ● 可引電線管 (Z種) ● 合成樹脂管 (樹脂管) (HIVE) 				
(3) プレート				
種別	記号	形状	備考	備考
スイッチ	D	角形		
電線管	D	角形		
接地端子	D	角形		
接地端子	D	角形		
(注) 記号欄に下記に記す				
(A) 電線管 E-L 70mm				
(B) 70mm x 0.6t				
(C) 70mm x 7 (1目)				
(D) 70mm x 7 (異地)				
(E) 70mm x 金 (新設)				

項目	特	記	事	項
2. 電力設備工事	(1) 分電盤	種別	備考	
	(2) 照明器具	種別	備考	
	(3) 配線器具	種別	備考	
	(4) 配線器具	種別	備考	
	(5) 配線器具	種別	備考	
	(6) 配線器具	種別	備考	
	(7) 配線器具	種別	備考	
	(8) 配線器具	種別	備考	
	(9) 配線器具	種別	備考	
	(10) 配線器具	種別	備考	
	(11) 配線器具	種別	備考	
	(12) 配線器具	種別	備考	
	(13) 配線器具	種別	備考	
	(14) 配線器具	種別	備考	
	(15) 配線器具	種別	備考	
	(16) 配線器具	種別	備考	
	(17) 配線器具	種別	備考	
	(18) 配線器具	種別	備考	
	(19) 配線器具	種別	備考	
	(20) 配線器具	種別	備考	
	(21) 配線器具	種別	備考	
	(22) 配線器具	種別	備考	
	(23) 配線器具	種別	備考	
	(24) 配線器具	種別	備考	
	(25) 配線器具	種別	備考	
	(26) 配線器具	種別	備考	
	(27) 配線器具	種別	備考	
	(28) 配線器具	種別	備考	
	(29) 配線器具	種別	備考	
	(30) 配線器具	種別	備考	
	(31) 配線器具	種別	備考	
	(32) 配線器具	種別	備考	
	(33) 配線器具	種別	備考	
	(34) 配線器具	種別	備考	
	(35) 配線器具	種別	備考	
	(36) 配線器具	種別	備考	
	(37) 配線器具	種別	備考	
	(38) 配線器具	種別	備考	
	(39) 配線器具	種別	備考	
	(40) 配線器具	種別	備考	
	(41) 配線器具	種別	備考	
	(42) 配線器具	種別	備考	
	(43) 配線器具	種別	備考	
	(44) 配線器具	種別	備考	
	(45) 配線器具	種別	備考	
	(46) 配線器具	種別	備考	
	(47) 配線器具	種別	備考	
	(48) 配線器具	種別	備考	
	(49) 配線器具	種別	備考	
	(50) 配線器具	種別	備考	
	(51) 配線器具	種別	備考	
	(52) 配線器具	種別	備考	
	(53) 配線器具	種別	備考	
	(54) 配線器具	種別	備考	
	(55) 配線器具	種別	備考	
	(56) 配線器具	種別	備考	
	(57) 配線器具	種別	備考	
	(58) 配線器具	種別	備考	
	(59) 配線器具	種別	備考	
	(60) 配線器具	種別	備考	
	(61) 配線器具	種別	備考	
	(62) 配線器具	種別	備考	
	(63) 配線器具	種別	備考	
	(64) 配線器具	種別	備考	
	(65) 配線器具	種別	備考	
	(66) 配線器具	種別	備考	
	(67) 配線器具	種別	備考	
	(68) 配線器具	種別	備考	
	(69) 配線器具	種別	備考	
	(70) 配線器具	種別	備考	
	(71) 配線器具	種別	備考	
	(72) 配線器具	種別	備考	
	(73) 配線器具	種別	備考	
	(74) 配線器具	種別	備考	
	(75) 配線器具	種別	備考	
	(76) 配線器具	種別	備考	
	(77) 配線器具	種別	備考	
	(78) 配線器具	種別	備考	
	(79) 配線器具	種別	備考	
	(80) 配線器具	種別	備考	
	(81) 配線器具	種別	備考	
	(82) 配線器具	種別	備考	
	(83) 配線器具	種別	備考	
	(84) 配線器具	種別	備考	
	(85) 配線器具	種別	備考	
	(86) 配線器具	種別	備考	
	(87) 配線器具	種別	備考	
	(88) 配線器具	種別	備考	
	(89) 配線器具	種別	備考	
	(90) 配線器具	種別	備考	
	(91) 配線器具	種別	備考	
	(92) 配線器具	種別	備考	
	(93) 配線器具	種別	備考	
	(94) 配線器具	種別	備考	
	(95) 配線器具	種別	備考	
	(96) 配線器具	種別	備考	
	(97) 配線器具	種別	備考	
	(98) 配線器具	種別	備考	
	(99) 配線器具	種別	備考	
	(100) 配線器具	種別	備考	

項目	特	記	事	項
3. 通信設備工事	(1) 端子盤	種別	備考	
	(2) 端子盤	種別	備考	
	(3) 端子盤	種別	備考	
	(4) 端子盤	種別	備考	
	(5) 端子盤	種別	備考	
	(6) 端子盤	種別	備考	
	(7) 端子盤	種別	備考	
	(8) 端子盤	種別	備考	
	(9) 端子盤	種別	備考	
	(10) 端子盤	種別	備考	
	(11) 端子盤	種別	備考	
	(12) 端子盤	種別	備考	
	(13) 端子盤	種別	備考	
	(14) 端子盤	種別	備考	
	(15) 端子盤	種別	備考	
	(16) 端子盤	種別	備考	
	(17) 端子盤	種別	備考	
	(18) 端子盤	種別	備考	
	(19) 端子盤	種別	備考	
	(20) 端子盤	種別	備考	
	(21) 端子盤	種別	備考	
	(22) 端子盤	種別	備考	
	(23) 端子盤	種別	備考	
	(24) 端子盤	種別	備考	
	(25) 端子盤	種別	備考	
	(26) 端子盤	種別	備考	
	(27) 端子盤	種別	備考	
	(28) 端子盤	種別	備考	
	(29) 端子盤	種別	備考	
	(30) 端子盤	種別	備考	
	(31) 端子盤	種別	備考	
	(32) 端子盤	種別	備考	
	(33) 端子盤	種別	備考	
	(34) 端子盤	種別	備考	
	(35) 端子盤	種別	備考	
	(36) 端子盤	種別	備考	
	(37) 端子盤	種別	備考	
	(38) 端子盤	種別	備考	
	(39) 端子盤	種別	備考	
	(40) 端子盤	種別	備考	
	(41) 端子盤	種別	備考	
	(42) 端子盤	種別	備考	
	(43) 端子盤	種別	備考	
	(44) 端子盤	種別	備考	
	(45) 端子盤	種別	備考	
	(46) 端子盤	種別	備考	
	(47) 端子盤	種別	備考	
	(48) 端子盤	種別	備考	
	(49) 端子盤	種別	備考	
	(50) 端子盤	種別	備考	
	(51) 端子盤	種別	備考	
	(52) 端子盤	種別	備考	
	(53) 端子盤	種別	備考	
	(54) 端子盤	種別	備考	
	(55) 端子盤	種別	備考	
	(56) 端子盤	種別	備考	
	(57) 端子盤	種別	備考	
	(58) 端子盤	種別	備考	
	(59) 端子盤	種別	備考	
	(60) 端子盤	種別	備考	
	(61) 端子盤	種別	備考	
	(62) 端子盤	種別	備考	
	(63) 端子盤	種別	備考	
	(64) 端子盤	種別	備考	
	(65) 端子盤	種別	備考	
	(66) 端子盤	種別	備考	
	(67) 端子盤	種別	備考	
	(68) 端子盤	種別	備考	
	(69) 端子盤	種別	備考	
	(70) 端子盤	種別	備考	
	(71) 端子盤	種別	備考	
	(72) 端子盤	種別	備考	
	(73) 端子盤	種別	備考	
	(74) 端子盤	種別	備考	
	(75) 端子盤	種別	備考	
	(76) 端子盤	種別	備考	
	(77) 端子盤	種別	備考	
	(78) 端子盤	種別	備考	
	(79) 端子盤	種別	備考	
	(80) 端子盤	種別	備考	
	(81) 端子盤	種別	備考	
	(82) 端子盤	種別	備考	
	(83) 端子盤	種別	備考	
	(84) 端子盤	種別	備考	
	(85) 端子盤	種別	備考	
	(86) 端子盤	種別	備考	
	(87) 端子盤	種別	備考	
	(88) 端子盤	種別	備考	
	(89) 端子盤	種別	備考	
	(90) 端子盤	種別	備考	
	(91) 端子盤	種別	備考	
	(92) 端子盤	種別	備考	
	(93) 端子盤	種別	備考	
	(94) 端子盤	種別	備考	
	(95) 端子盤	種別	備考	
	(96) 端子盤	種別	備考	
	(97) 端子盤	種別	備考	
	(98) 端子盤	種別	備考	
	(99) 端子盤	種別	備考	
	(100) 端子盤	種別	備考	

項目	特	記	事	項
	(1) 端子盤	種別	備考	
	(2) 端子盤	種別	備考	
	(3) 端子盤	種別	備考	
	(4) 端子盤	種別	備考	
	(5) 端子盤	種別	備考	
	(6) 端子盤	種別	備考	
	(7) 端子盤	種別	備考	
	(8) 端子盤	種別	備考	
	(9) 端子盤	種別	備考	
	(10) 端子盤	種別	備考	
	(11) 端子盤	種別	備考	
	(12) 端子盤	種別	備考	
	(13) 端子盤	種別	備考	
	(14) 端子盤	種別	備考	
	(15) 端子盤	種別	備考	
	(16) 端子盤	種別	備考	
	(17) 端子盤	種別	備考	
	(18) 端子盤	種別	備考	
	(19) 端子盤	種別	備考	
	(20) 端子盤	種別	備考	
	(21) 端子盤	種別	備考	
	(22) 端子盤	種別	備考	
	(23) 端子盤	種別	備考	
	(24) 端子盤	種別	備考	
	(25) 端子盤	種別	備考	
	(26) 端子盤	種別	備考	
	(27) 端子盤	種別	備考	
	(28) 端子盤	種別	備考	
	(29) 端子盤	種別	備考	
	(30) 端子盤	種別	備考	
	(31) 端子盤	種別	備考	
	(32) 端子盤	種別	備考	
	(33) 端子盤	種別	備考	
	(34) 端子盤	種別	備考	
	(35) 端子盤	種別	備考	
	(36) 端子盤	種別	備考	
	(37) 端子盤	種別	備考	
	(38) 端子盤	種別	備考	
	(39) 端子盤	種別	備考	
	(40) 端子盤	種別	備考	
	(41) 端子盤	種別	備考	
	(42) 端子盤	種別	備考	
	(43) 端子盤	種別	備考	

項目	特記事項
5 外機工事 機械・材料	
1. 共通事項	<p>(1) 電線・ケーブル (ケーブル)</p> <ul style="list-style-type: none"> OV電線 (OV) DV電線 (DV) VV底 5-芯 丸物 (VV) 累積形5芯VVケーブル 600V (CV・CV-F) 累積形5芯VVケーブル 6KV (CV・CV-I) アルミケーブル 600V (CVHABV) アルミケーブル 6KV (CVHABV) 制御ケーブル (CCV) ビニル屋外線 (TOV) CPEVケーブル (CPEV) CCPケーブル (CCP-P, CCP-AP) <p>(2) 電線保護管 (地中ケーブル)</p> <ul style="list-style-type: none"> 20mm以上 ビニル管 (HP) 厚鋼電線管 (JIS 4307) 日産電線 (SFP) 金網鋼管 (埋設用電線管) (VE) 合成樹脂管 (耐衝撃) (HIVE) <p>(3) 地中埋</p> <ul style="list-style-type: none"> 埋地埋設 工事用品 少量の耐衝撃 (図説による) <p>(4) 材料</p> <p>埋設</p> <ul style="list-style-type: none"> 木柱 20mm以上 鋼管 <p>(図説による) 埋設用鋼管 (図説による)</p> <p>(5) 材料</p> <ul style="list-style-type: none"> 照明器具 標準器具 図説による

項目	特記事項																														
6. その他 設備工事 施工 機械・材料																															
1. 共通事項	<p>(1) 通電地</p> <table border="1"> <tr> <td>物</td> <td>電圧</td> <td>架高</td> </tr> <tr> <td>・ケーブル</td> <td>・電圧</td> <td>・架高</td> </tr> <tr> <td>・架高</td> <td>・電圧</td> <td>・架高</td> </tr> </table> <p>種類</p> <p>電圧 DC V 電線数 電線</p> <p>電圧 AC V 電線数 電線</p> <p>(2) 充電器</p> <p>電圧 AC V</p> <p>一次側電圧 二次側電圧</p> <p>2. 共通工事</p> <p>(1) 工事</p> <p>埋設工事</p> <ul style="list-style-type: none"> 掘削工事 掘削 掘削 <p>掘削工事</p> <ul style="list-style-type: none"> 掘削工事 掘削工事 掘削工事 <p>(2) 3074-工事</p> <p>(3) 鉄筋工事</p> <ul style="list-style-type: none"> 鉄筋工事 鉄筋工事 <p>(4) 工事</p> <table border="1"> <tr> <th>施工箇所</th> <th>工事</th> <th>備考</th> </tr> <tr> <td>屋内基礎</td> <td></td> <td></td> </tr> <tr> <td>屋外基礎</td> <td></td> <td></td> </tr> <tr> <td>地中埋</td> <td></td> <td></td> </tr> </table> <p>(5) 工事 (埋設工事)</p> <table border="1"> <tr> <th>埋設箇所</th> <th>埋設材料</th> <th>埋設回数</th> </tr> <tr> <td></td> <td></td> <td></td> </tr> <tr> <td></td> <td></td> <td></td> </tr> </table>	物	電圧	架高	・ケーブル	・電圧	・架高	・架高	・電圧	・架高	施工箇所	工事	備考	屋内基礎			屋外基礎			地中埋			埋設箇所	埋設材料	埋設回数						
物	電圧	架高																													
・ケーブル	・電圧	・架高																													
・架高	・電圧	・架高																													
施工箇所	工事	備考																													
屋内基礎																															
屋外基礎																															
地中埋																															
埋設箇所	埋設材料	埋設回数																													

項目	特記事項
7. 機械・材料の指定	
機械・材料は下記の製造業者の製品又はこれ同等以上の製品とする	
ケーブル	百河電機工業K.K., 住友電業工業K.K., 藤倉電機K.K., 日産電線K.K., 大同電機K.K., 瑞穂電線K.K., 元通電線K.K., 昭和電線K.K., 202電線K.K.
電線	ケーブル製造業者による
耐熱電線	
耐火電線	
バスケット	
電線管	日本パイプ製造K.K., 東芝電機K.K., 松下電工K.K., 金成電機K.K., 瑞穂電線K.K.
同工用品	電線管埋設用金具K.K., 井上電機K.K., K.K. ケーブル, K.K. 鋼金具K.K., 日産電線K.K., 住友電業工業K.K., 大塚電機K.K., K.K. 日産電機 (202電線)
埋設用電線管	藤永電業工業K.K., 三菱電機K.K., 大塚電機K.K.
同工用品	埋設用電線管埋設用金具K.K., 日産電工K.K.
ケーブル	
分電盤	K.K. 分電盤製作所, K.K. 分電盤製作所, 中元電機K.K., 川崎電機K.K.
照明器具	東芝電機K.K., 松下電工K.K., 三菱電機K.K.
水銀灯	
配線器具	松下電工K.K., 東芝電機K.K., 藤倉電機K.K.
配線用ケーブル	三菱電機K.K., 東芝電機K.K., K.K. 日産電機製作所, K.K. 日産製作所, 松下電工K.K., 住友電業工業K.K.

項目	特記事項
埋設管	日産電線K.K., 東芝電機K.K., 三菱電機K.K., K.K. 日産製作所
ケーブル	
電線	
耐熱電線	DXアンテナK.K., マスプロ電工K.K., 日産電機K.K., 大塚電機K.K.
耐火電線	
バスケット	
電線管	
同工用品	
埋設用電線管	
同工用品	
ケーブル	
分電盤	K.K. 分電盤製作所, 日産電機K.K.
照明器具	
水銀灯	
配線器具	
配線用ケーブル	日産電機K.K., 東芝電機K.K., K.K. 日産電機製作所

工事名称	浜松医科大学 購買部 新設電気工事	図番	4-4
図面名称	電気仕様書 NO.4	日付	53.11.
浜松医科大学 購買部 施設課			