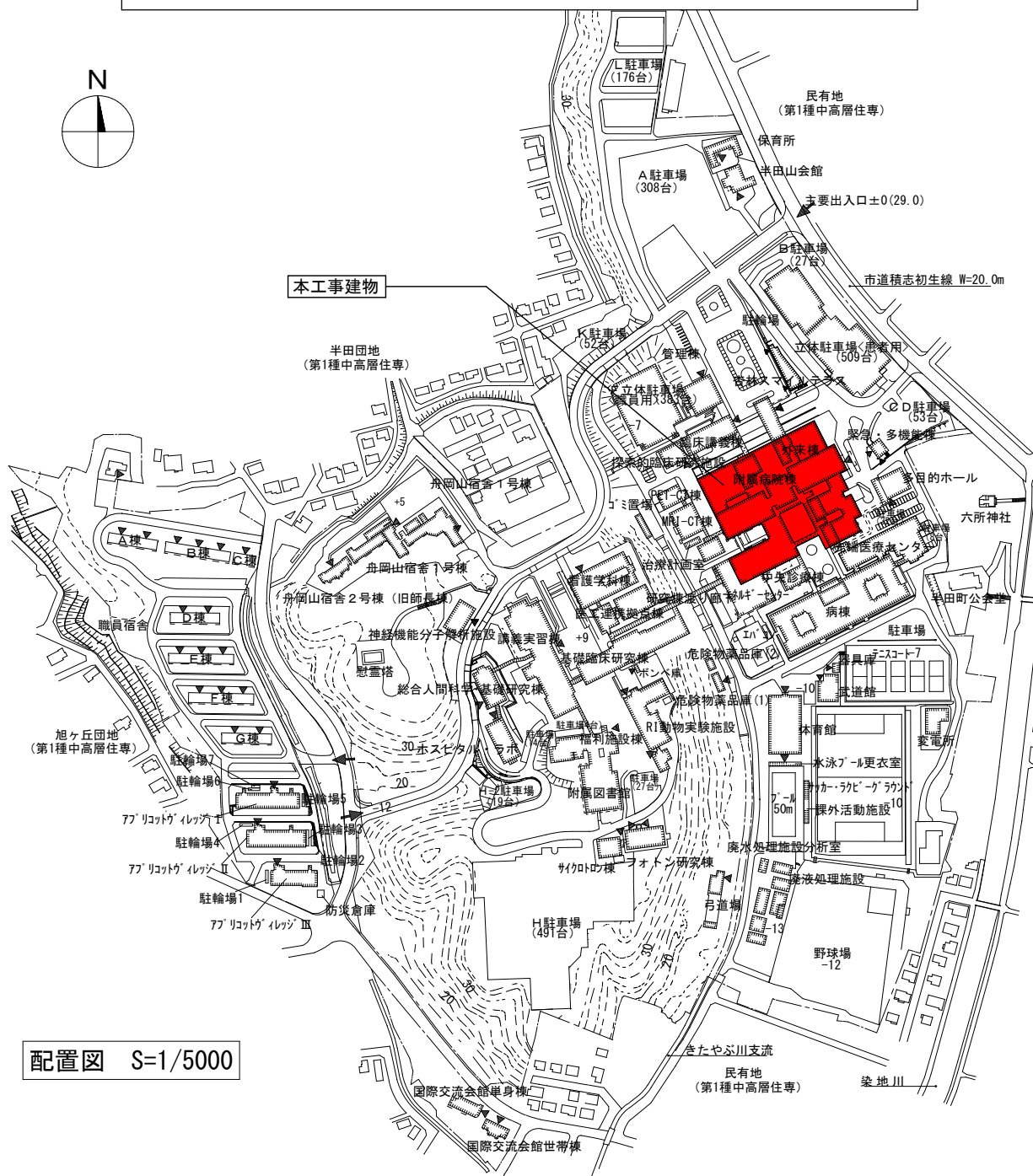
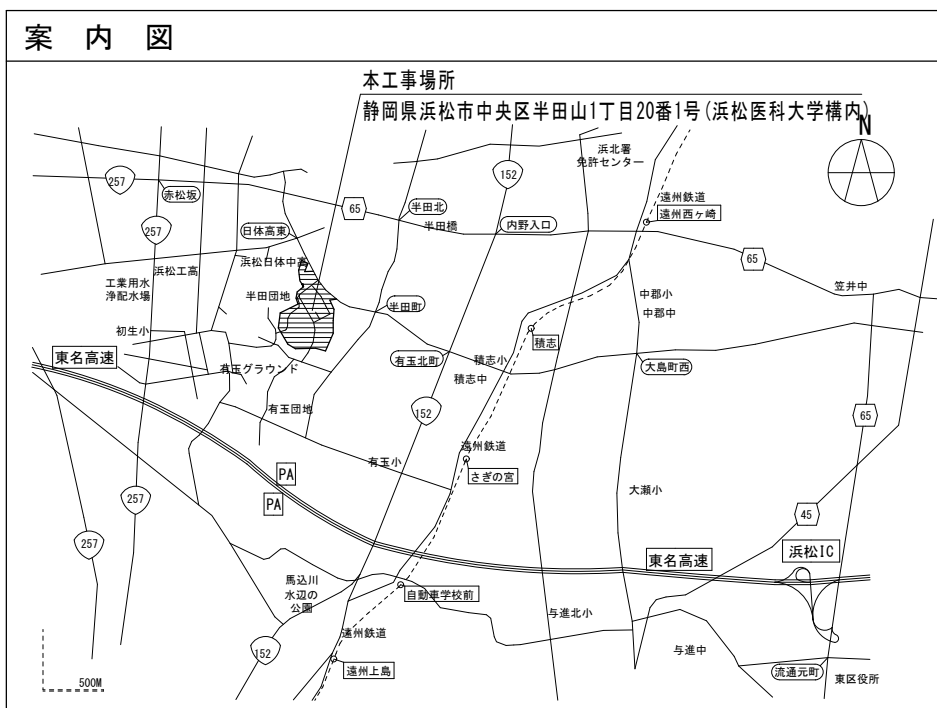
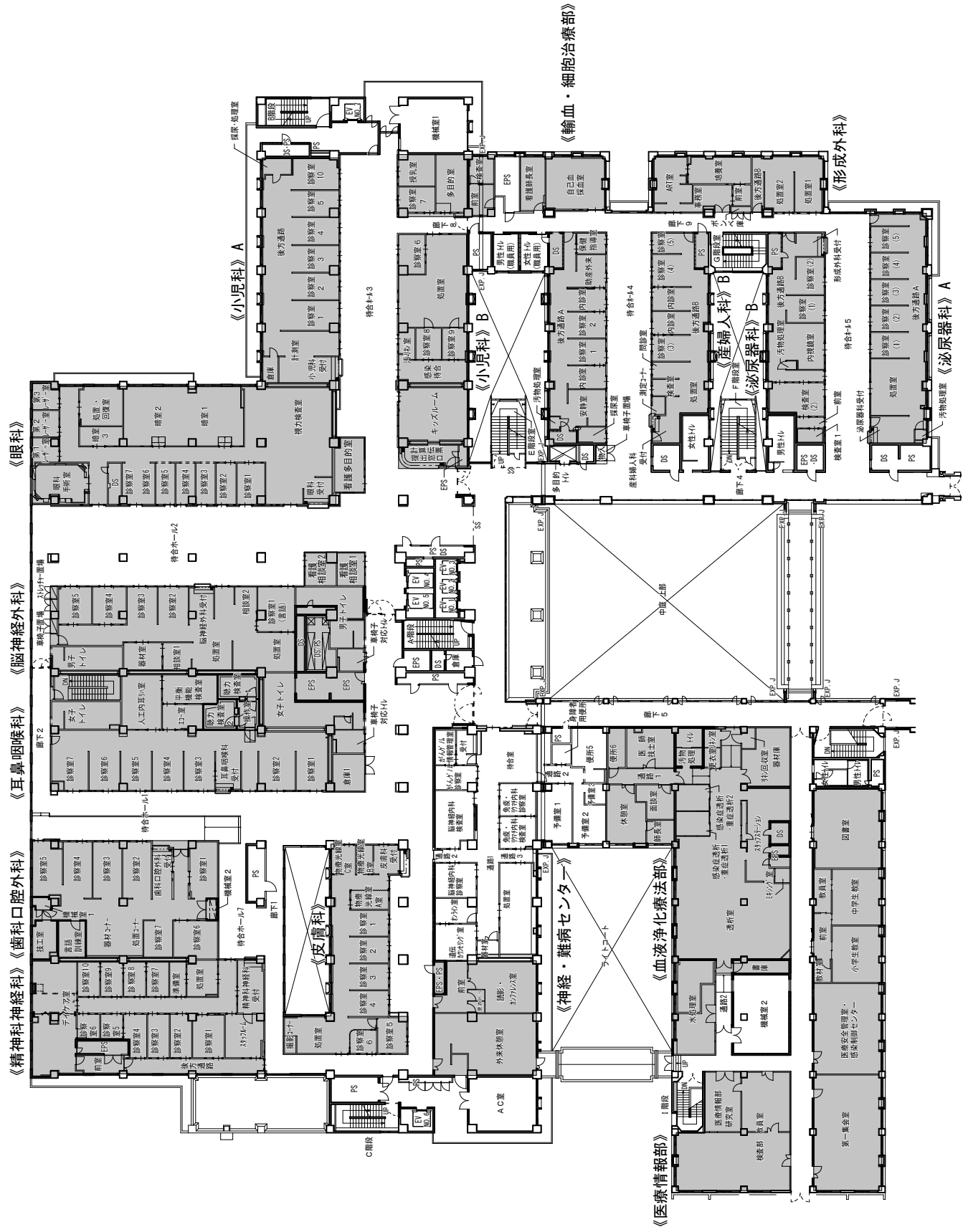


電 気 設 備 工 事 発 注 概 要 書

年 度		令和7年度		工 事 概 要	屋 内 工 事	防犯・入退室管理設備	入退室管理	・
工 事 名		浜松医科大学医学部附属病院外来棟3階照明設備改修工事				防犯	・	
工 事 場 所		静岡県浜松市中央区半田山一丁目20番1号（浜松医科大学構内）				火災報知設備	自動火災報知	・
完 成 期 限		令和8年 1月30日（金）					自動閉鎖	・
工 事 概 要	工 事 範 囲 表	棟 名 称	医学部附属病院外来棟	中央監視制御設備			非常警報	・
		工 事 種 別	模様替			ガス漏れ火災警報	・	
		構 造 ・ 階 数	RC・SRC B1-5F					
		建 築 面 積	(9,627.10) m ²	屋 外 工 事		構内配電線路		・
		延 べ 面 積	(31,839.91) m ²			構内通信線路		・
		改 修 延 べ 面 積	－	テレビ電波障害防除		・		
	屋 内 工 事	電 灯 設 備	電灯幹線	・	案内図・配置図等	別図1～2による		
			電灯分岐	⊙		そ の 他	○工事概要 本工事は、外来棟3階診察室等の照明器具をLEDに改修する工事である。 ○その他 本工事建物は病院施設であり、平日の日中診療業務を行っていることから、停電、騒音、振動、粉塵等の発生防止には特別な配慮を要する為、監督職員と十分に協議し、工事計画をたてること。	
			コンセント分岐	・				
		動 力 設 備	動力幹線	・				
			動力分岐	・				
		雷保護設備		・				
		受変電設備		・				
		電 力 貯 蔵 設 備	直流電源	・				
交流無停電電源			・					
構内情報通信網設備		・						
構内交換設備		・						
拡声設備		・						
誘 導 支 援 設 備		音声誘導	・					
		インターホン	・					
	トイレ等呼出	・						
テレビ共同受信設備		・						
監視カメラ設備		・						

案 内 図





外来棟3階

整備範囲