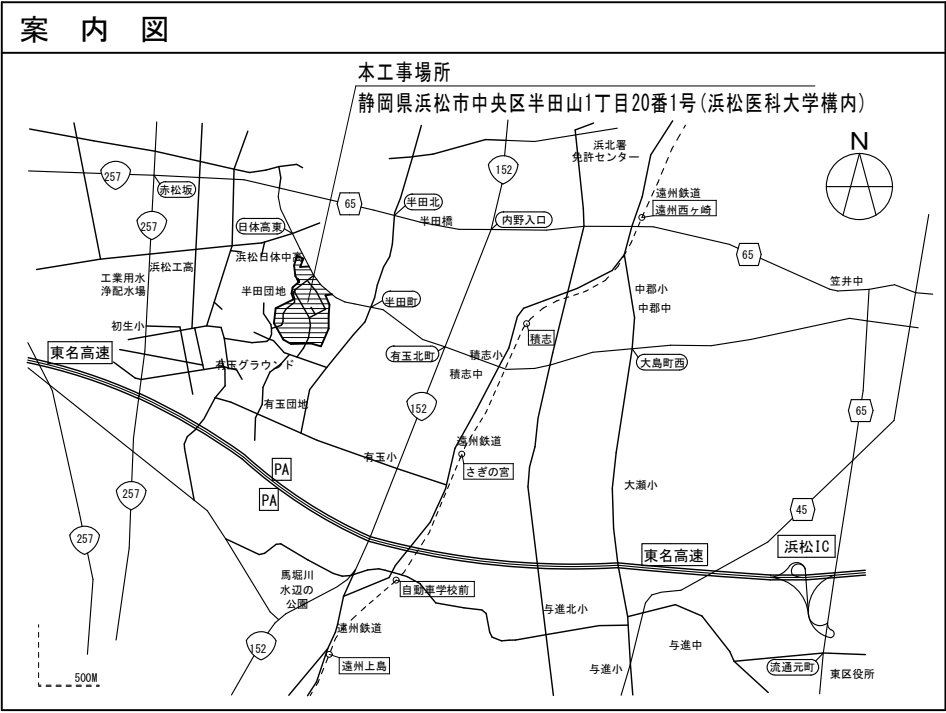
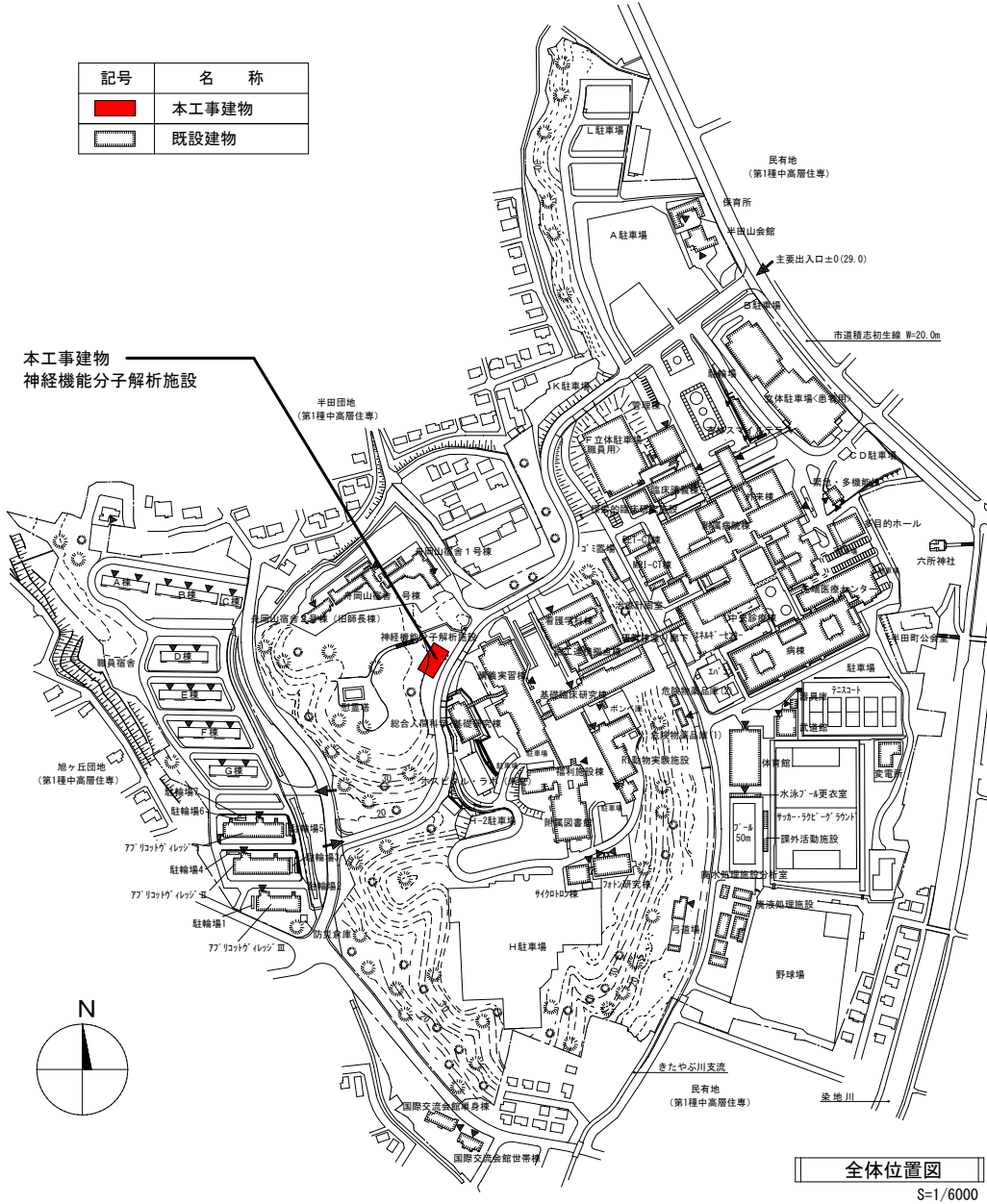


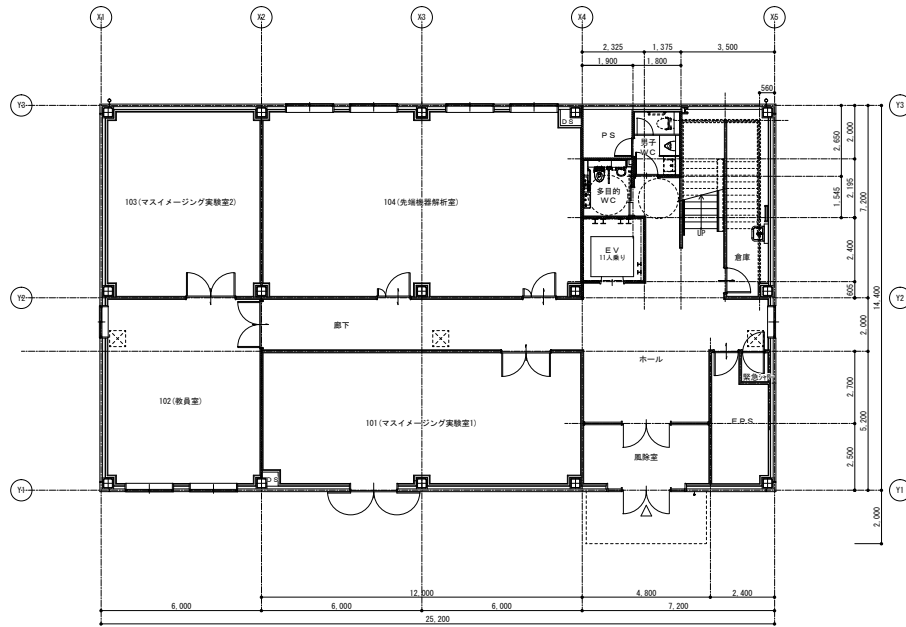
機 械 設 備 工 事 発 注 概 要 書

年 度			令和 5 年度		工 事 概 要 (2)	屋 外 工 事	空気調和設備	—
工 事 名			浜松医科大学神経機能分子解析施設新営機械設備工事				給水設備	○
工 事 場 所			静岡県浜松市中央区半田山一丁目20番1号（浜松医科大学構内）				排水設備	○
完 成 期 限			令和 6 年 5 月 3 1 日（金）				給湯設備	—
工 概 要 (1)	工 事 範 囲 表	棟 名 称	神経機能分子解析施設		案内図・配置図等	別図による		
		工事種別	新営					
		構造・階数	S2					
		建築面積	(367) m <sup>2</sup>					
		延べ面積	(726) m <sup>2</sup>					
		改修延べ面積	— m <sup>2</sup>					
	屋 内 工 事	空気調和設備	○		そ の 他  ○工事概要 ・本工事は鉄骨造・地上2階建・延べ面積726㎡の新営工事に伴う機械設備工事である。  ○工事期間及び範囲の制約条件 ・騒音・振動・粉塵・臭気等に配慮すること。 ・工事エリア外は、常時使用しているため、講義・実習等に支障を及ぼす騒音・振動・停電・断水および通行規制等を伴う等工事は、夏休み、土曜祝日等の休日や講義・実習時間外に実施すること。 ・工事動線は利用者導線と明確に分けること。 ・他の建物へのアクセスができない工事制限は最小限に抑えること。 ・入学試験と重なる日は工事不可、その他試験や文化祭など、学内行事と重なる日は、工事を規制する場合がある。			
		換気設備	○					
		排煙設備	—					
		自動制御設備	○					
		二次側動力設備	○					
		衛生器具設備	○					
		給水設備	○					
		排水設備	○					
		給湯設備	○					
		消火設備	—					
		ガス設備	—					
		撤去工事	—					

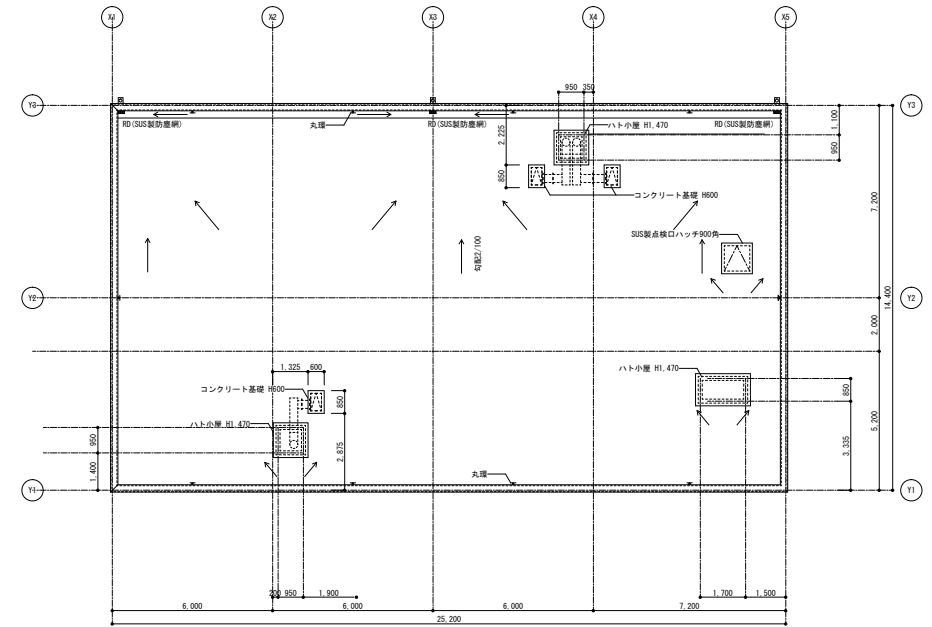


記号	名 称
	本工事建物
	既設建物

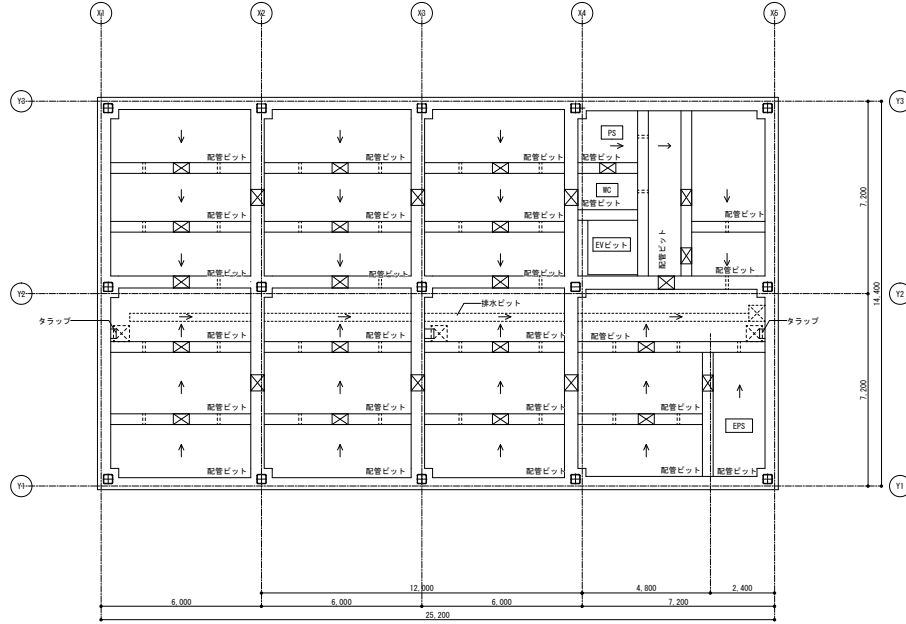




1 階平面図

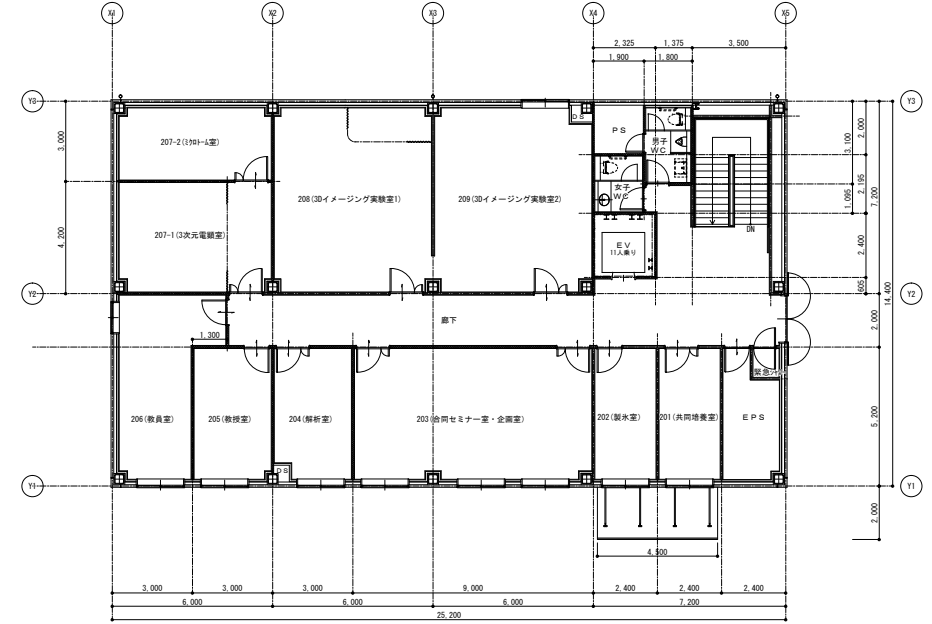


屋根状況図



地下ビット平面図

人通孔の600を表す 通水管の100mmを表す  
※設備配管の量の概算は、すべて基礎梁上の増し打ち高さ内で配管する。



2 階平面図