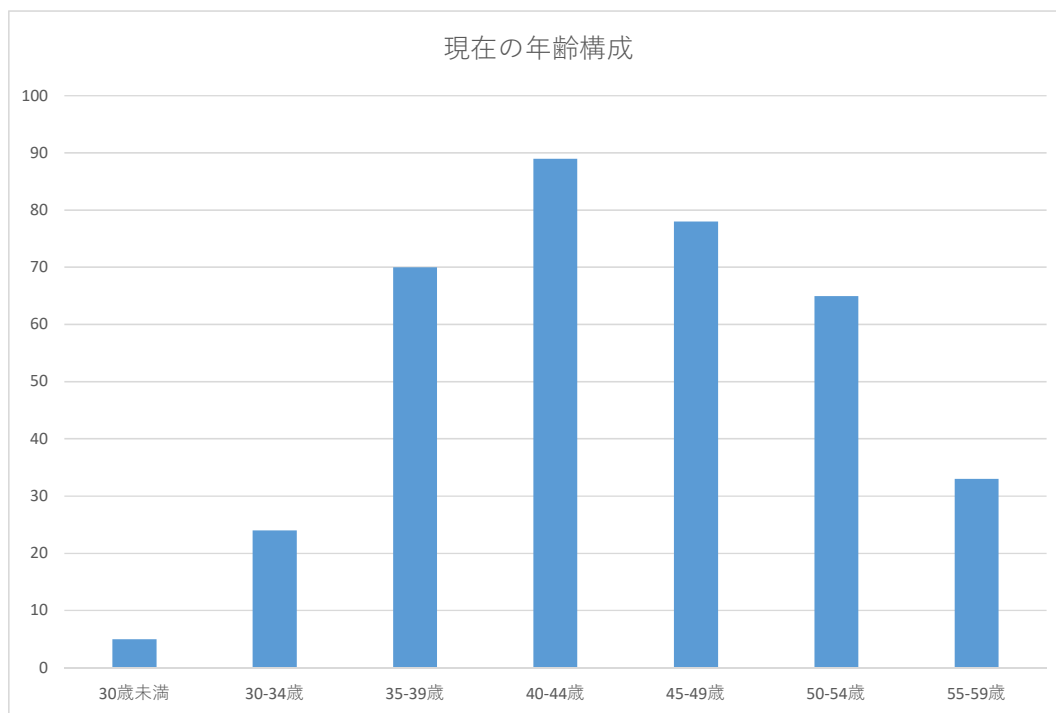
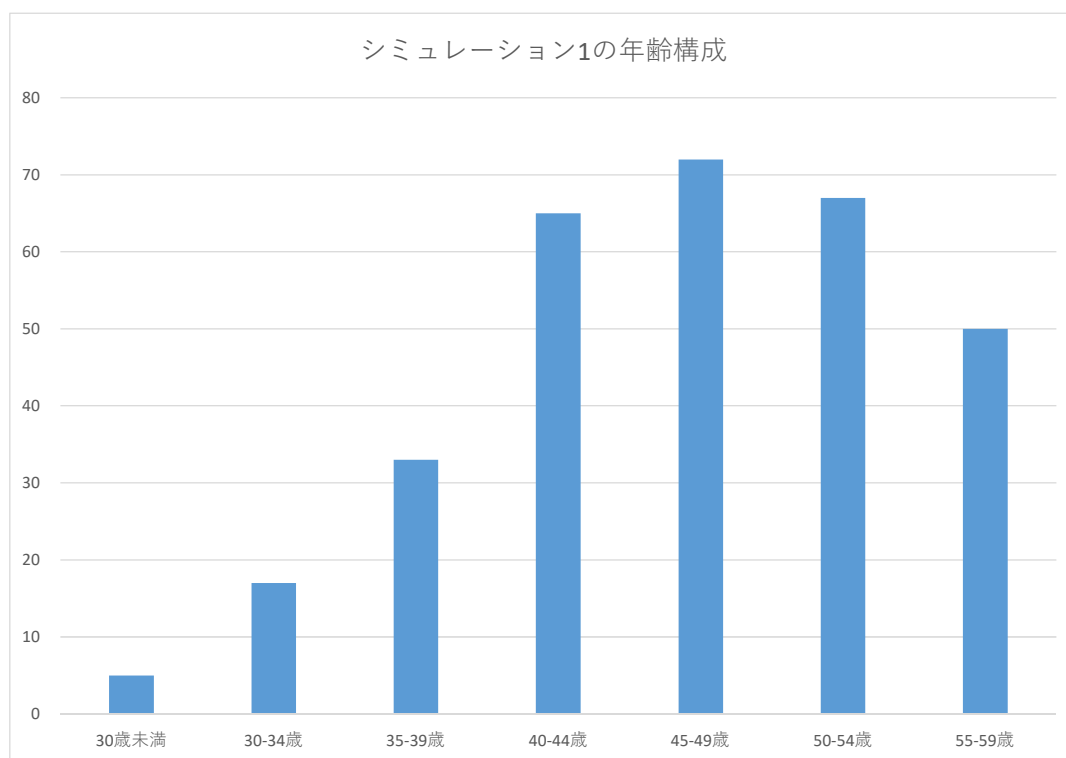


中長期的に目指すべき理想の年代構成の設定に係る教員数シミュレーションについて (全教員)

検証結果等から本学における適正な年齢構成を実現するため、
10年の中長期の間に「若手教員（43歳未満）を30%以上」確保することとする。

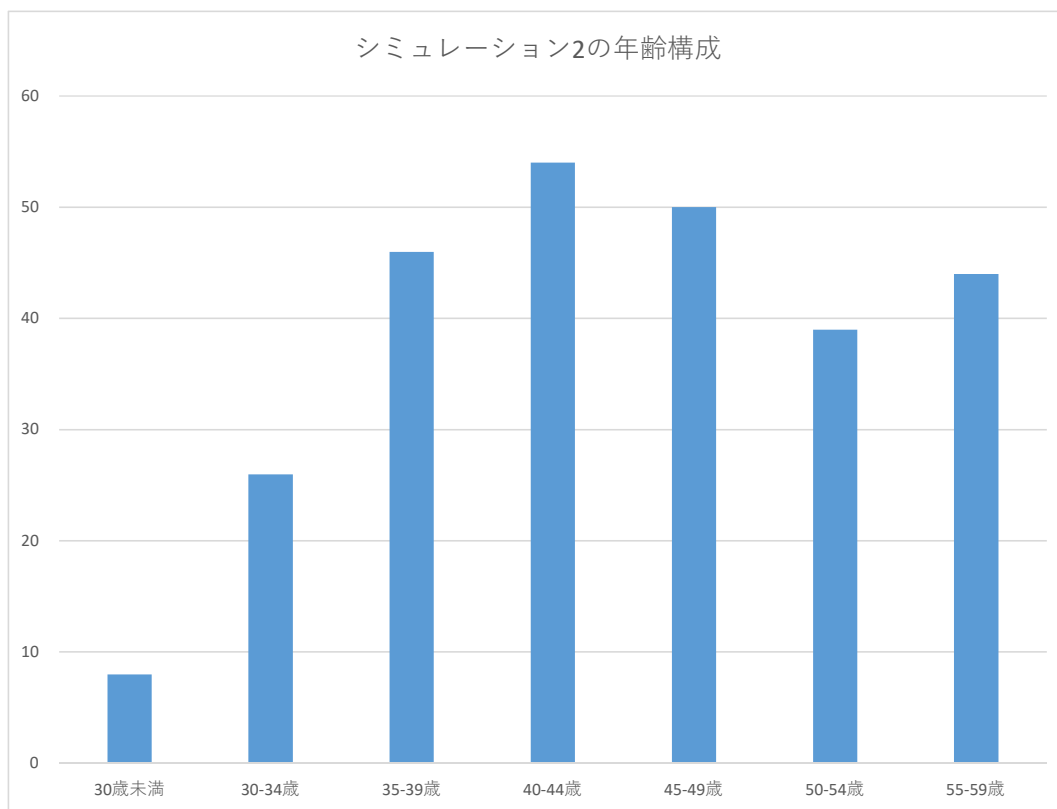


●シミュレーション1<現職の平均在職期間考慮+全職位条件を付けない採用を継続>



中長期的に目指すべき理想の年代構成の設定に係る教員数シミュレーションについて (全教員)

●シミュレーション2<現職の平均在職期間考慮+助教以外条件を付けない採用を継続+助教の採用を40歳未満に限定>



●シミュレーション3<現職の平均在職期間考慮+助教以外条件を付けない採用を継続+助教の採用を特別な事情により44歳未満に限定

- * 医学部ならではの特殊性（臨床研修期間あり）
- * 特殊な分野の特別な技能をもった方
- * 育児休業取得等でキャリアが遅れた女性

