

浜松医科大学 キャンパスマスタープラン 2022

【別冊】

総合的な
中長期
キャンパスマネジメント計画
【2026 改訂版】



浜松医科大学
Hamamatsu University School of Medicine

目次

1. キャンパスマスタープランの基本的な考え方	(本編)
2. 施設マネジメントの基本的な考え方	(本編)
3. キャンパス再生整備プラン	(本編)
4. 機能別施設プラン	(本編)
5. キャンパス計画	(本編)

総合的な中長期キャンパスマネジメント計画

6. インフラ長寿命化計画	1
6-1 目指すべき姿	2
6-1-1 安全で強靱なインフラシステムの構築	2
6-1-2 総合的・一体的なマネジメントの実現	2
6-2 行動計画	2
6-2-1 対象施設	2
6-2-2 計画期間	2
6-3 インフラ長寿命化計画	3
6-3-1 建物の長寿命化計画	3
6-3-2 基幹設備（ライフライン）の長寿命化計画	5
6-3-3 トータルライフサイクルコスト	8
6-3-4 宿舍施設の長寿命化計画	12
7. 個別施設計画	13
7-1 計画時の各種設定	14
7-1-1 優先順位の設定	14
7-2 個別施設計画	16
7-3 建物改修歴	19
7-4 建物全面改修・改築計画	20
7-5 施設費交付金及び運営費交付金・病院収入による整備	21
7-5-1 屋上防水改修	21
7-5-2 外壁改修	22
7-5-3 照明設備改修	23
7-5-4 空調設備改修	24
7-5-5 衛生設備改修	25

6. インフラ長寿命化計画

6-1 目指すべき姿

2012年12月の中央自動車道笹子トンネル天井板落下事故を受け、政府全体の取り組みとして、国民生活や社会経済活動を支えるインフラに関する維持管理等の方向性を示す基本的な計画である「インフラ長寿命化基本計画（基本計画）」が、2013年11月に策定された。

この基本計画を踏まえ、文部科学省が所管又は管理する施設の維持管理等を着実に推進するための中期的な取り組みの方向性を明らかにするため、「文部科学省インフラ長寿命化計画（行動計画）」を策定し、これにより所管又は管理施設の長寿命化に向けた各設置者における取り組みを一層推進することとしている。

本学においても、施設の目指すべき姿を見据え、「インフラ長寿命化計画（行動計画）」と「個別施設計画」をここに定める。

6-1-1 安全で強靱なインフラシステムの構築

既存インフラについて、老朽化状況を把握し、維持管理のサイクル化を構築するとともに、長寿命化を推進し、老朽化に起因する重要インフラの重大事故ゼロを目指す。

インフラの調査及び更新にあたっては、費用対効果や確実性等について十分に検証する。

6-1-2 総合的・一体的なマネジメントの実現

施設の定期的な点検・診断を実施し、その結果を踏まえた計画を策定し、計画に基づいて対策を実施するメンテナンスサイクルを確実に推進して、総合的・一体的なマネジメント体制を推進する。

施設を適切に管理し、教育研究診療活動が十分に発揮できる状態に保つために、計画的・効率的な維持管理を実施するとともに、施設の長寿命化による経費の抑制と平準化を図り、施設の有効活用を一層推進するとともに、効果的・効率的なストック管理を行い、中長期にわたる費用負担を抑制する。

施設マネジメント体制については、「浜松医科大学施設・環境マネジメント委員会」により実施し、PDCAサイクルを推進する。

6-2 行動計画

6-2-1 対象施設

現在保有しているキャンパス内の建物（学生宿舎、看護師宿舎を含む）及び附帯する設備、基幹設備（ライフライン）、擁壁・舗装、駐車場等の土木工作物を対象とする。

6-2-2 計画期間

- 計画期間は、2016年度から100年間とする。

6-3 インフラ長寿命化計画

6-3-1 建物の長寿命化計画

建物については、大型機能改修整備を建設後 40 年～45 年程度の時期に実施し、建設後 50 年目の建替えを建設後 80 年目の建替えにシフトするインフラ長寿命化を図ることにより、100 年間で約 583 億円の経費が縮減される。ただし、建物整備費用が年度ごとにばらつきが生じるため、支出の平準化を図る。

本学は、2018 年度時点で既にインフラ長寿命化の考え方を取り入れており、附属病院棟（外来棟）、講義実習棟、基礎臨床研究棟、医工連携拠点棟（1988 年）、フoton研究棟、RI 動物実験施設、管理棟、臨床講義棟、附属図書館、福利施設棟、研究棟渡り廊下の 11 棟について、インフラ長寿命化改修整備を実施した。

さらに大型改修整備以外は、建物の部位別改善として、屋上防水、外壁、照明設備、空調設備、衛生設備の 5 項目を重点項目として設定し、計画的に改善を図る。

改善は、一般的改善期間及び建物のライフサイクルを踏まえ、計画的改善期間にて計画する。

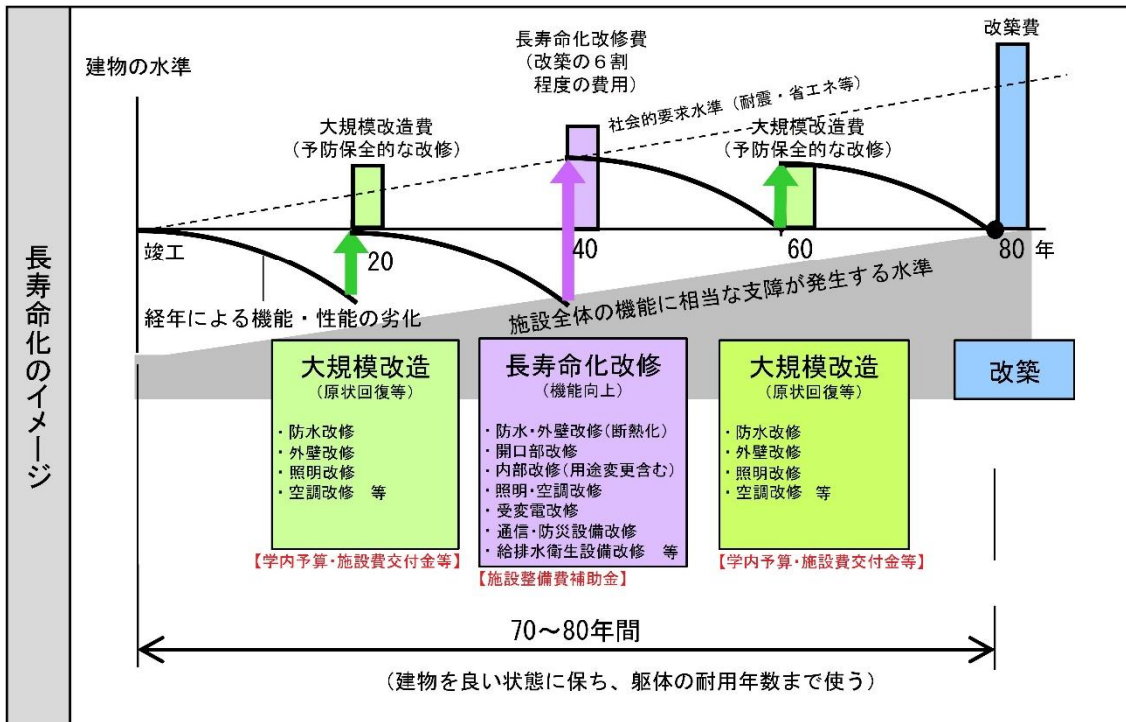
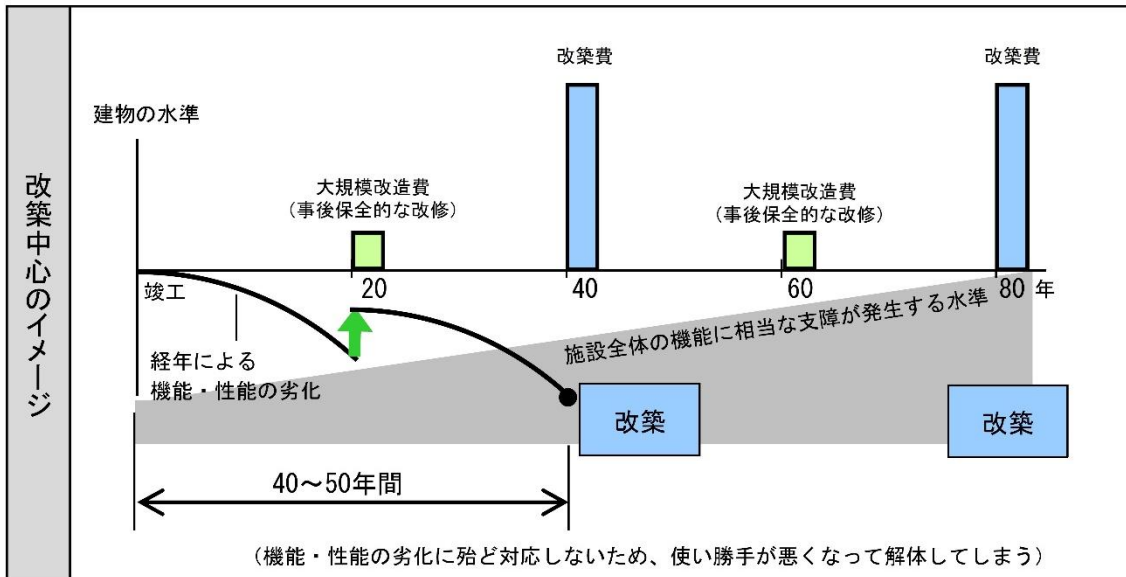
■ 一般的改善期間（法定耐用年数またはメーカー推奨耐用年数より）

- ①屋上防水・・・露出防水 15 年程度／保護防水 20 年程度／金属屋根等 30 年程度
- ②外壁・・・タイル張り 10 年程度／複層塗材 15 年程度／焼付塗装仕上げ 30 年程度
- ③照明設備・・・LED 照明 10 年程度／FL・Hf 器具 15 年程度
- ④空調設備・・・熱源設備・エアハンユニット 23 年程度／エアコン 15 年程度／ルームエアコン 13 年程度
- ⑤衛生設備・・・衛生機器設備 15 年程度

■ 計画的改善期間（物理的耐用年数より）

- ①屋上防水・・・露出防水 20 年／保護防水，金属屋根等 40 年
- ②外壁・・・複層塗材 20 年／タイル張り，焼付塗装仕上げ 40 年
- ③照明設備・・・20 年
- ④空調設備・・・20 年
- ⑤衛生設備・・・40 年

上記更新に向けて施設総合パトロールや保守点検結果を踏まえた予防修繕を実施することにより、施設の良好な状態を維持する。



(資料：学校施設の長寿命化計画策定に係る手引(平成 24 年 4 月 文部科学省))

6-3-2 基幹設備（ライフライン）の長寿命化計画

基幹設備（ライフライン）については、資産価値がゼロとなる法定耐用年数の10～15年を、物理的な耐用年数である計画耐用年数にシフトさせインフラ長寿命化を図る。

■法定耐用年数

- ①屋外給水管・ガス管等・・・屋外給水管・ガス管・排水管・冷温水管 15年
- ②屋外電力線・・・・・・・・・・高圧・低圧 15年
- ③屋外通信線・・・・・・・・・・13年
- ④屋外情報通信線・・・・・・・・光ケーブル 10年

■計画耐用年数

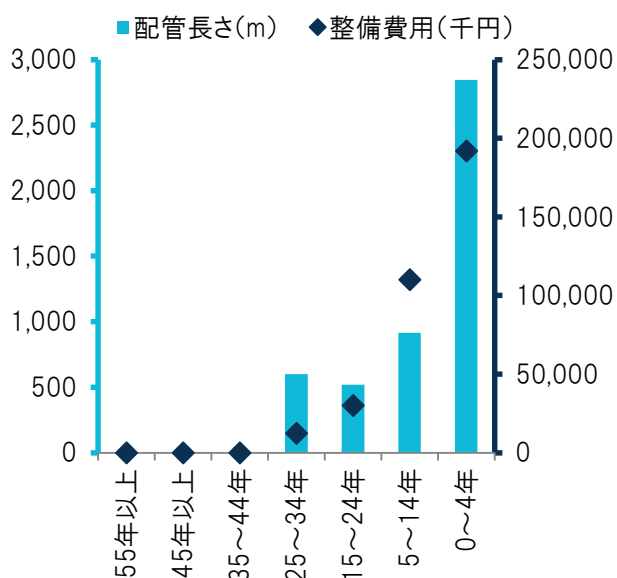
- ①屋外給水管・ガス管等・・・屋外給水管・ガス管・排水管・冷温水管 45年
- ②屋外電力線・・・・・・・・・・高圧 30年／低圧 45年
- ③屋外通信線・・・・・・・・・・45年
- ④屋外情報通信線・・・・・・・・光ケーブル 30年

基幹設備（ライフライン）については、計画耐用年数を経過した配管類が2024年7月現在で全体の5%程度存在しており、教育研究診療機能の維持に影響を及ぼす恐れがある。

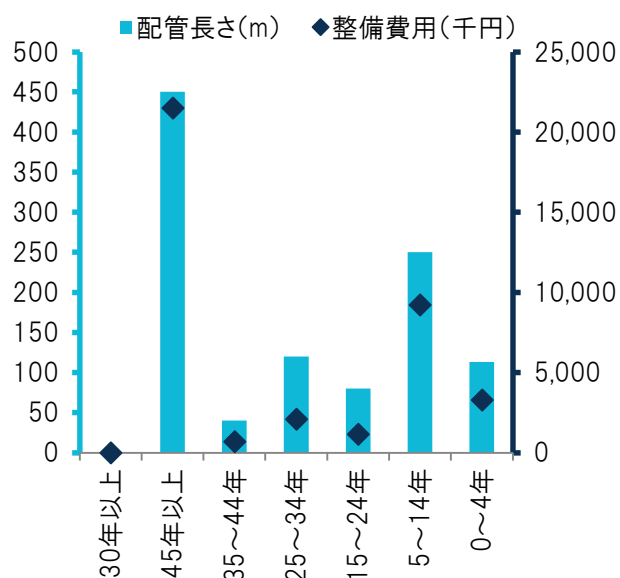
- 基幹設備（ライフライン）の詳細は次のとおりである。 （図表 6-1～図表 6-8）
 - ・屋外給水管は、敷設後45年を経過したものは存在しない。 （図表 6-1）
 - ・屋外ガス管は、敷設後45年を経過したものが約450m存在し、老朽度が約43%に達していることから老朽化が進んでいる。 （図表 6-2）
 - ・屋外排水管は、敷設後45年を経過したものが約1,431m存在し、老朽度は約22%である。 （図表 6-3）
 - ・屋外冷温水管は、敷設後45年を経過したものは存在しない。 （図表 6-4）
 - ・屋外電力線（高圧）は、敷設後30年を経過したものは存在しない。 （図表 6-5）
 - ・屋外電力線（低圧）は、敷設後45年を経過したものは存在しない。 （図表 6-6）
 - ・屋外通信線は、敷設後45年を経過したものが約917m存在し、老朽度は4%である。 （図表 6-7）
 - ・屋外情報通信線は、敷設後30年を経過したものが約336m存在し、老朽度は2%である。 （図表 6-8）

● 老朽化基幹設備（ライフライン）の改修整備費（2024年7月現在）

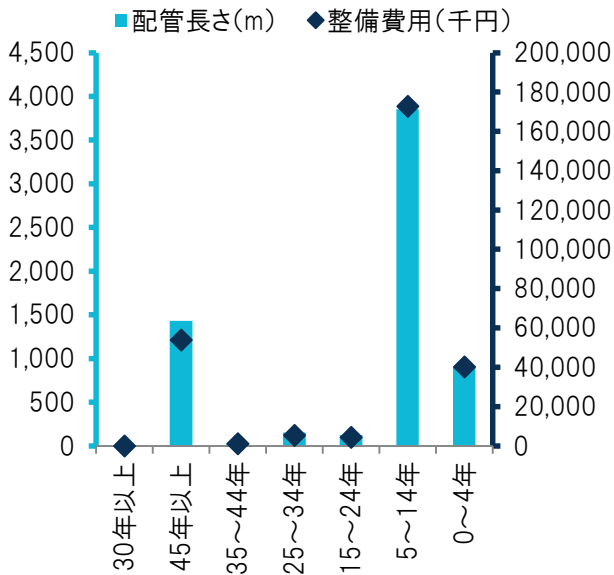
設備種	老朽配管・配線長さ (計画耐用年数以上)	改修整備費	備考
屋外給水管	0m	0千円	
屋外ガス管	450m	21,505千円	約450m 43%
屋外排水管	1,431m	53,998千円	約1,431m 22%
屋外冷温水管	0m	0千円	
屋外電力線（高圧）	0m	0千円	
屋外電力線（低圧）	0m	0千円	
屋外通信線	917m	6,273千円	約917m 4%
屋外情報通信線	336m	1,109千円	約336m 2%
計	3,134m	82,885千円	



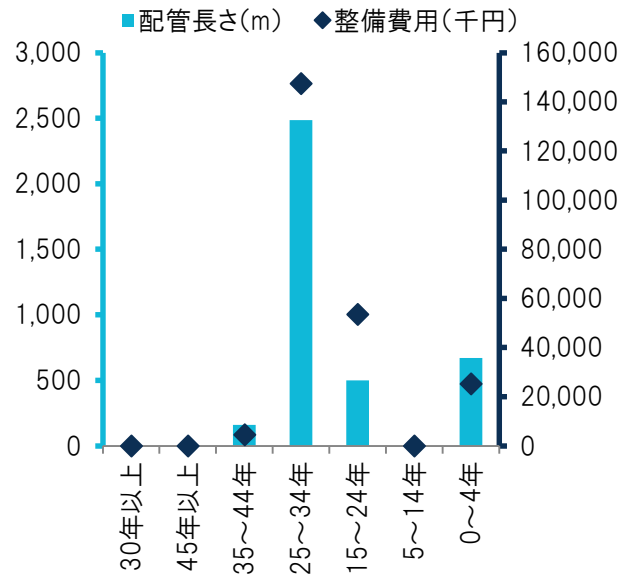
図表 6-1 屋外給水管



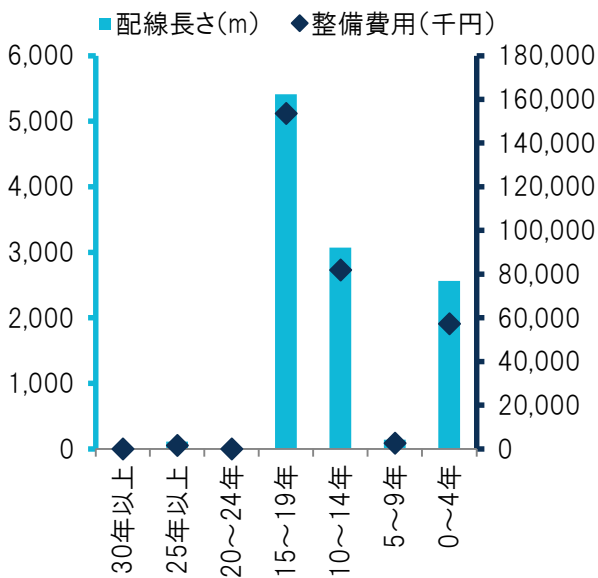
図表 6-2 屋外ガス管



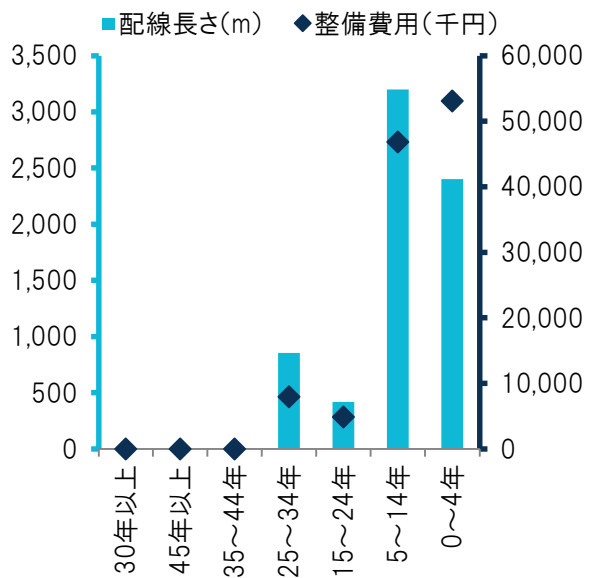
図表 6-3 屋外排水管



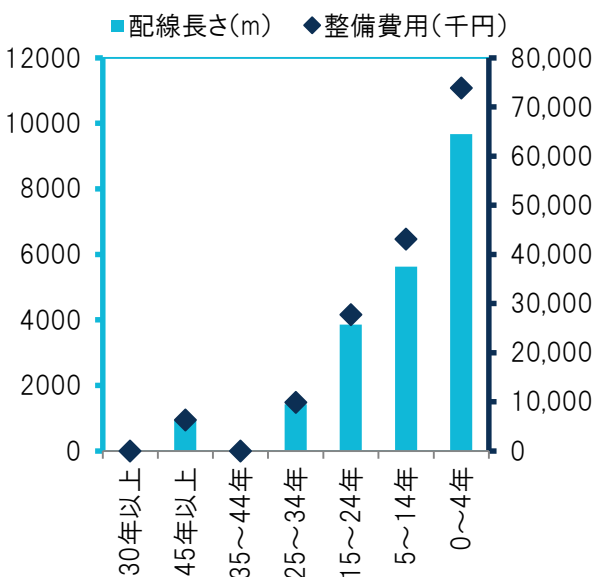
図表 6-4 屋外冷温水管



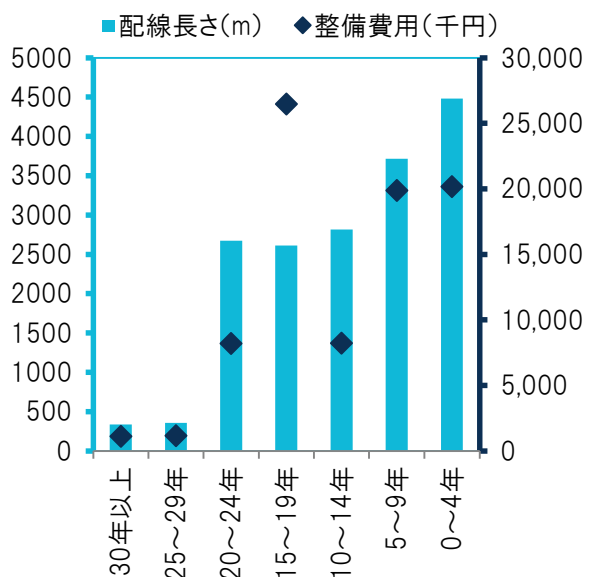
図表 6-5 屋外電力線（高圧）



図表 6-6 屋外電力線（低圧）

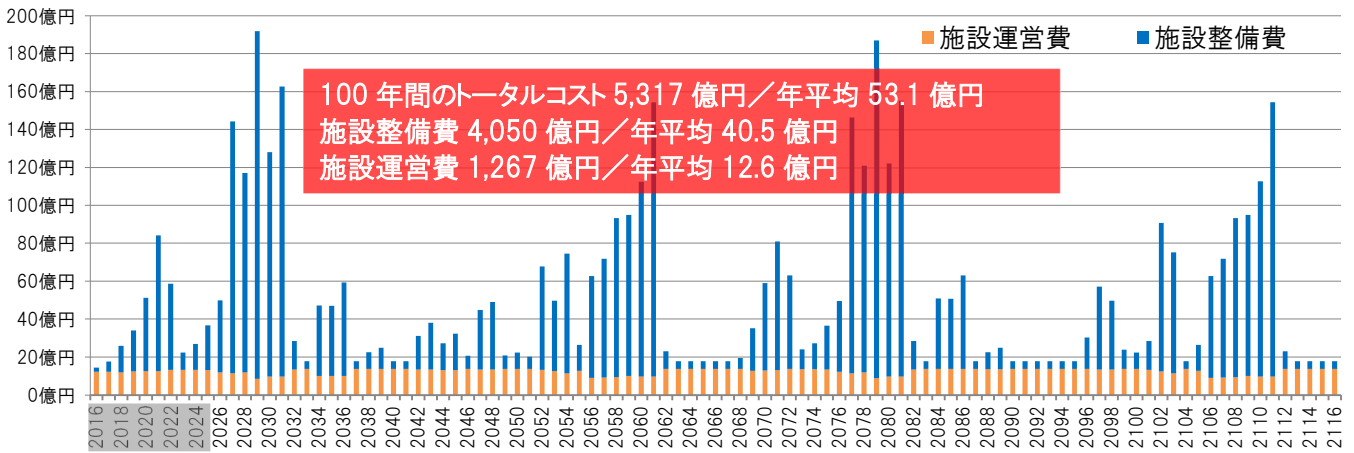


図表 6-7 屋外通信線

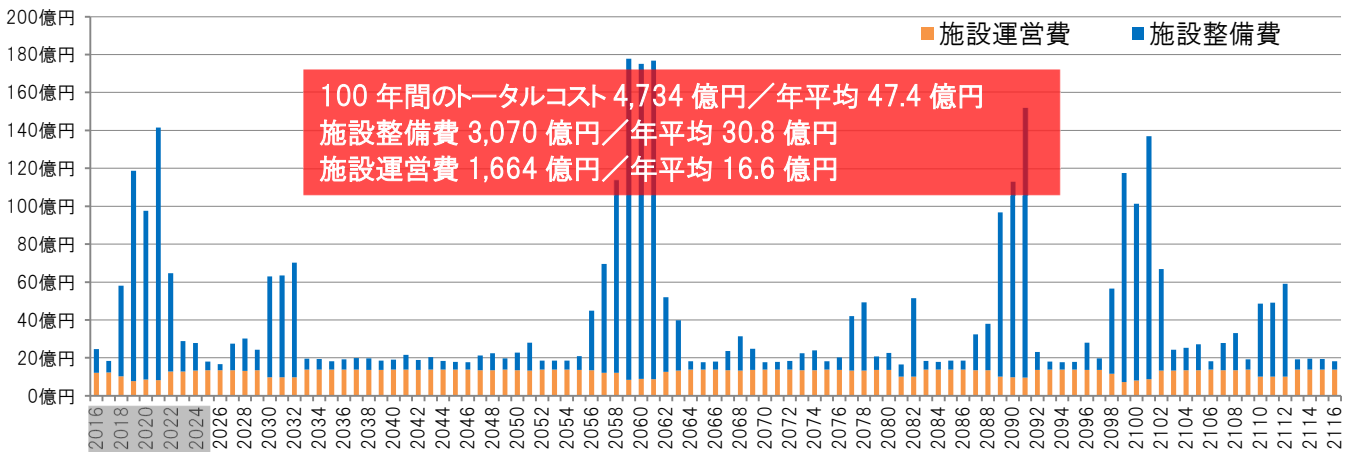


図表 6-8 屋外情報通信線（光ファイバーケーブル）

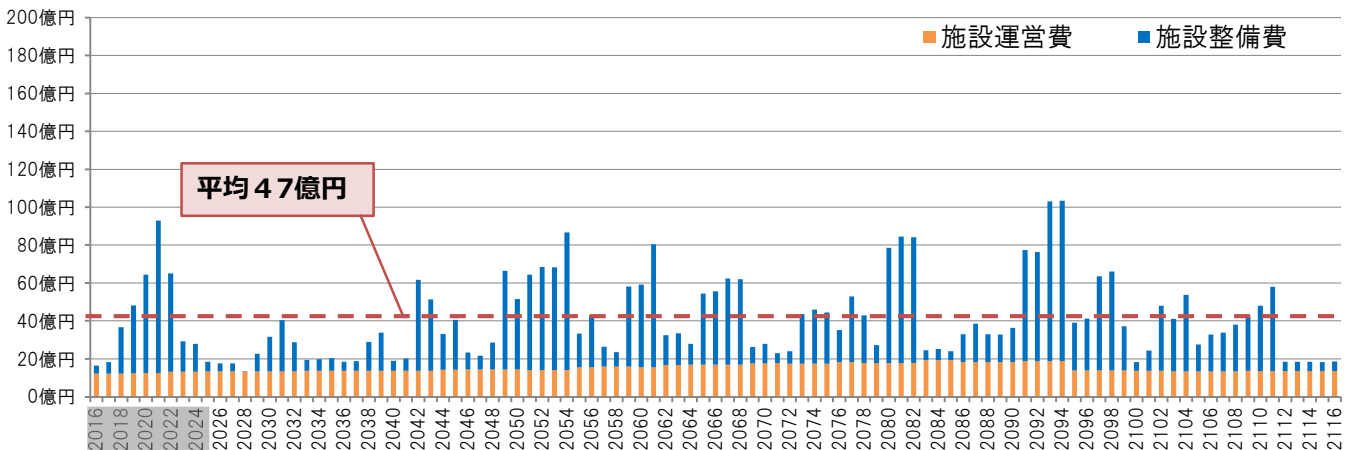
6-3-3 トータルライフサイクルコスト



図表 6-9 トータルライフサイクルコスト (建設後 50 年目に建替え)

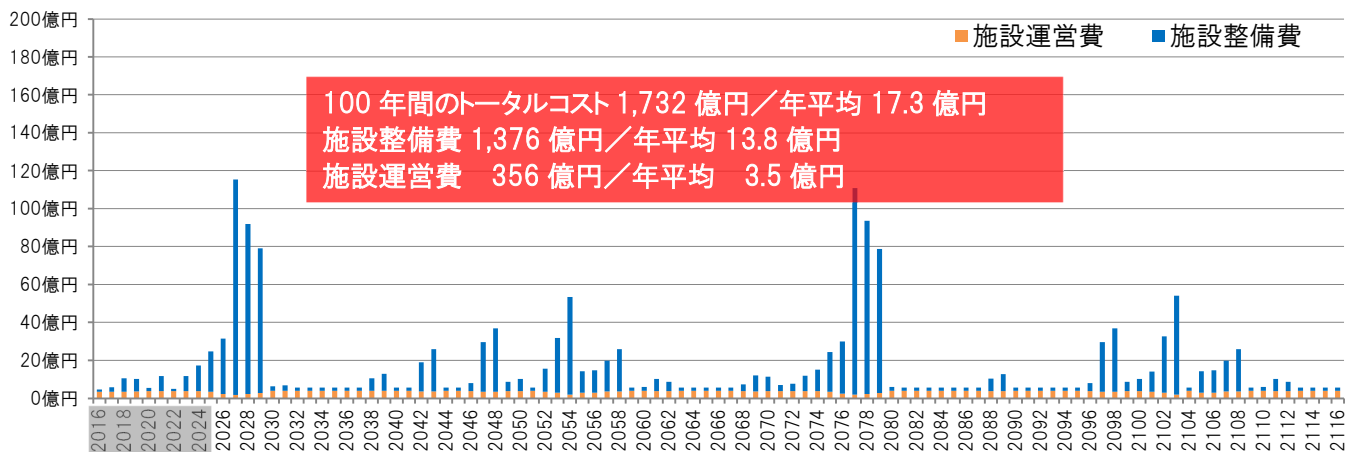


図表 6-10 トータルライフサイクルコスト (建設後 80 年目に建替え)

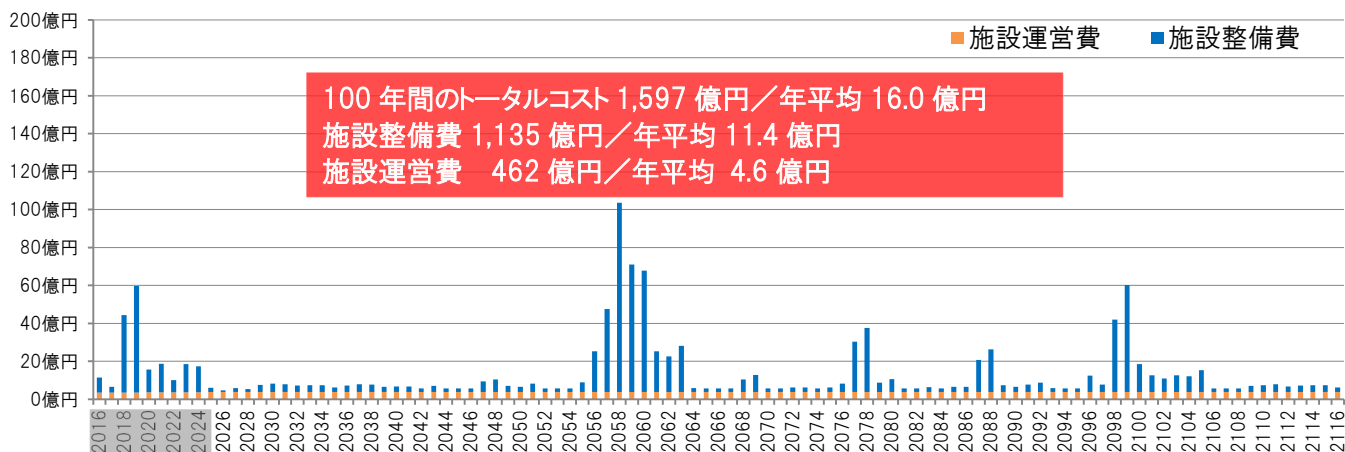


図表 6-11 トータルライフサイクルコスト (平準化)

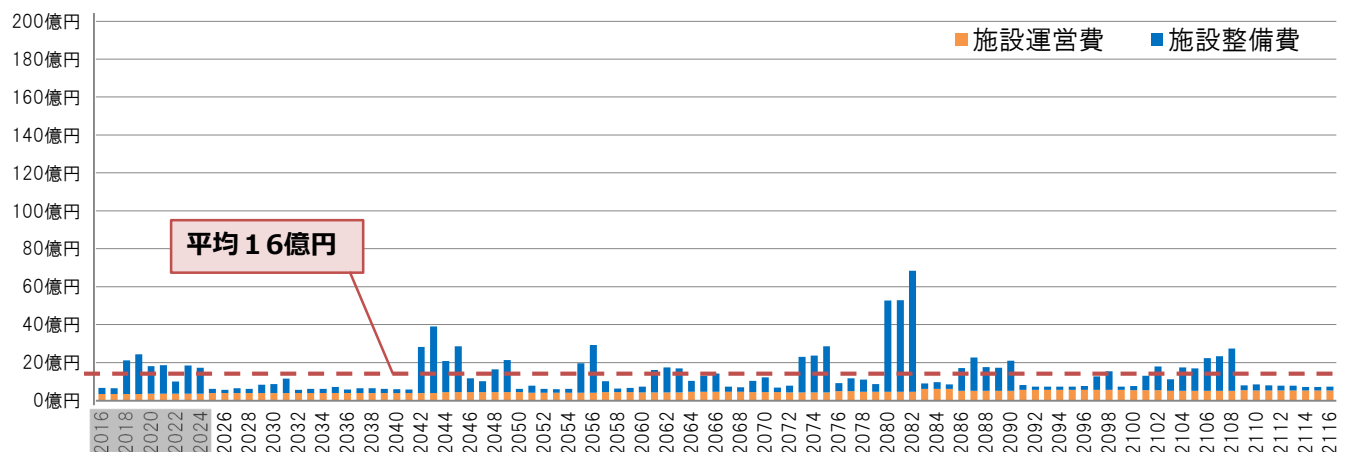
1) 大学施設ライフサイクルコスト



図表 6-12 大学施設ライフサイクルコスト (建設後 50 年目に建替え)

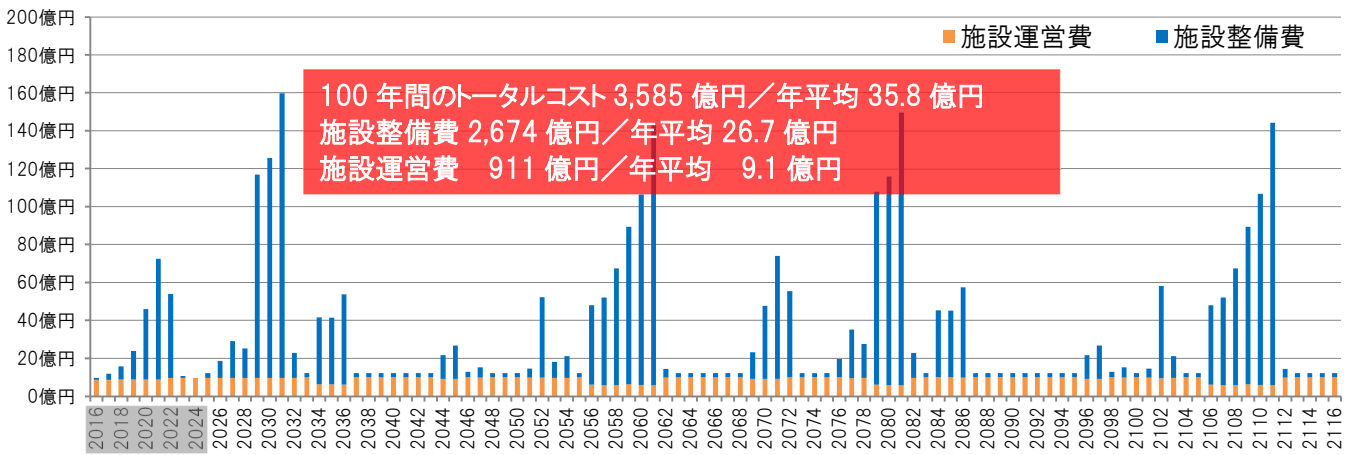


図表 6-13 大学施設ライフサイクルコスト (建設後 80 年目に建替え)

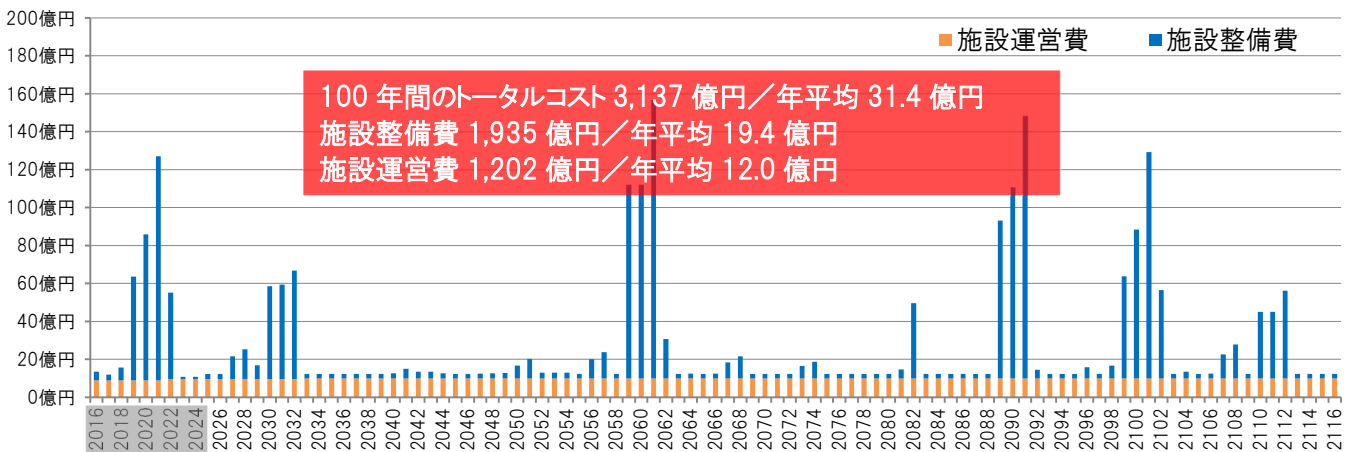


図表 6-14 大学施設ライフサイクルコスト (平準化)

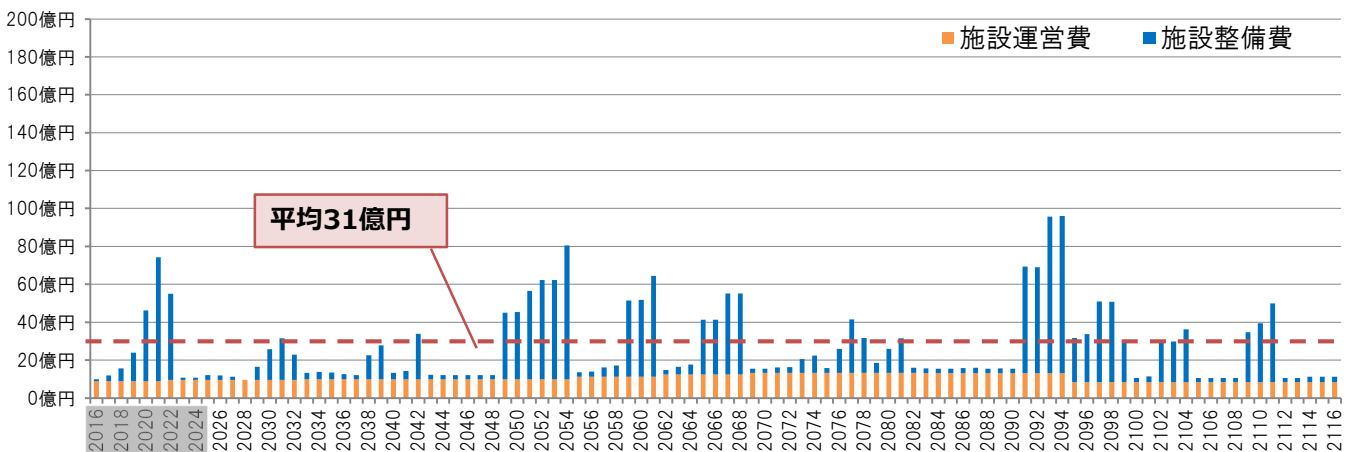
2) 病院施設ライフサイクルコスト



図表 6-15 病院施設ライフサイクルコスト（建設後 50 年目に建替え）



図表 6-16 病院施設ライフサイクルコスト（建設後 80 年目に建替え）



図表 6-17 病院施設ライフサイクルコスト（平準化）

3) 施設整備費サイクルコストおよび予算 (100 年)

(単位：億円)

	施設整備費 サイクルコスト (大学・病院)	施設整備費 サイクルコスト ／年平均	年平均 小計	
建物整備費 (建替え,大型機能改修)	2,233 大学 825 病院 1,408	22.3 大学 8.2 病院 14.1	26.6	⇒ 施設整備費補助金
基幹環境整備費	427 大学 180 病院 247	4.3 大学 1.8 病院 2.5		
建物の部位別改修費 (屋上防水, 外壁, 照明・ 空調・衛生設備)	410 大学 131 病院 279	4.1 大学 1.3 病院 2.8	4.1	⇒ 学内予算・ 施設費交付金
合計	3,070 大学 1,136 病院 1,934	30.7 大学 11.3 病院 19.4	30.7	

(単位：億円)

予算項目	実績に基づく予算額 ／年平均	予算内訳
施設整備費補助金	23.3 大学 7.9 病院 15.4	施設整備費補助金／年平均 (2004～2024 年度)
学内予算・ 施設費交付金	1.9 大学 1.1 病院 0.8	自己資金 1.40 施設費交付金 0.27 PPP 事業による収入 0.20 (2005～2024 年度)
合計	25.2 大学 9.0 病院 16.2	

予算の不足分については,多様な財源の活用や,建物・設備の長寿命化による自己資金の投入が必要となる。

6-3-4 宿舎施設の長寿命化計画

宿舎施設については、職員宿舎再整備と留学生宿舎及び研修医宿舎を合わせて民間資金等を活用したPPP手法による再整備を行った。この事業は2018年度に公募手続きを実施し、2019年度から整備に着手し、2021年度に建物が完成した。

舟岡山宿舎（看護師宿舎）については耐震性能があるが老朽化が進んでいるため、再整備の要否、整備手法等を検討する。

また、医大宿舎A棟などの使用廃止建物・土地については将来の大学運営を見越し、整備に支障のない状況で利活用する。

◆宿舎施設長寿命化計画

(※ W：木造 / RC：鉄筋コンクリート造)

棟数	棟名称	構造 ※	建築 年度	築 年数	棟面積	戸数	タイプ・面積		耐震 性能	取扱い
1	医大宿舎A棟	RC4	S49	44年	1,174㎡	16戸	4DK	71.88㎡	有り	共用スペース (倉庫)に転用 を検討
2	医大宿舎B棟	RC4	S49	44年	1,545㎡	24戸	3DK	62.88㎡	有り	
3	医大宿舎C棟	RC4	S50	43年	516㎡	8戸	3DK	62.88㎡	有り	
4	医大宿舎D棟	RC4	S49	44年	1,174㎡	16戸	4DK	71.88㎡	有り	取壊しのうえ 駐車場に転用
5	医大宿舎E棟	RC4	S49	44年	1,545㎡	24戸	3DK	62.88㎡	有り	
6	医大宿舎F棟	RC4	S50	43年	1,550㎡	24戸	3DK	62.88㎡	有り	
7	医大宿舎G棟	RC4	S50	43年	1,177㎡	16戸	4DK	71.88㎡	有り	
8	医大宿舎(学長)	W1	S54	39年	97㎡	1戸建て	3LDK	97.71㎡	-	
医大(A～G・学長)宿舎計					8,778㎡	129戸				
12	舟岡山宿舎1号棟	RC5	S51	42年	3,791㎡	108戸	1K	21.44㎡ ～ 28.57㎡	有り	継続運用
13	舟岡山宿舎2号棟	RC3	S52	41年	607㎡	21戸	1K	24.69㎡ ～ 27.33㎡	有り	
舟岡山宿舎(看護師宿舎)計					4,398㎡	129戸				
総計					13,176㎡	258戸				

7. 個別施設計画

7-1 計画時の各種設定

7-1-1 優先順位の設定

個別施設計画については、単に施設・設備の経年だけでなく、建築基準法第12条の規定に基づく点検や消防法に基づく点検等法的な点検において指摘された不具合や、日常に発生した不具合および施設総合パトロール等で発見された不具合の発生件数等を考慮し、優先順位を検討する必要がある。

そこで、P.18「7-4 建物全面改修・改築計画」およびP.21~23「7-5 各改修計画」について、優先順位を設定する。

1) 基本的な考え方

優先順位の決定方法は次の順とする。

1. 講義棟, 研究棟のように教育・研究において重要性の高いものや倉庫やごみ置場のように重要性の低いもの等, その使用用途について分類する。
2. 経年順に並べる。
3. 点検結果による不具合発生件数を考慮して順位を変更する。

なお、不具合においては重度・軽度に応じて専門的に判断し、経年との優先度の調整を図る。

使用用途における優先度

a. 附属病院	外来棟・病棟, 先端医療センター, PET-CT 棟, サイクロトロン棟, 治療計画室, 探索的臨床研究施設, 緊急・多機能棟
b. 教育・研究	講義実習棟, 臨床講義棟, 看護学科棟, 基礎臨床研究棟, 総合人間科学・基礎研究棟, RI 動物実験施設, 医工連携拠点棟, フォトン研究棟, 福利施設棟, 附属図書館, ホスピタル・ラボ, 光分子解析施設
c. 管理施設	管理棟, エネルギーセンター, 排水処理施設, 危険物薬品庫, ボンベ庫, 保育所, 研究棟渡り廊下
d. 宿泊施設等	看護師宿舎, 国際交流会館
e. 課外活動施設 その他	課外活動施設, 体育館, 武道館, 弓道場, 艇庫, 水泳プール更衣室 半田山会館, 駐車場, ごみ置場



2) 建物全面改修・改築計画について

改築計画については、将来の建て詰まりを解消するために配置と集約化を考慮して計画する。全面改修はそれらを踏まえたうえでベースとなる経年に加えて建物ごとの不具合発生件数を考慮して順位を変更する。不具合発生件数については、日常において発生した不具合および施設総合パトロール、定期点検において発見された不具合内容を記録し、建物ごとに集計する。

3) 屋上防水改修・外壁改修・外部建具改修計画について

屋上防水・外壁・外部建具については、不具合発生件数の蓄積データが少ないため、経年をベースとし、かつ年に1回実施している建築1年点検の結果を使用する。各部位の劣化状況を5段階(1. 良好な状態で改修は不要, 2. 現状のままで大きな問題はない, 3. 劣化が進行する前に改修検討が必要, 4. 早い時期での改善が望まれる, 5. 緊急かつ早急な改善が必要)で評価し、より緊急度が高いと判定された建物について順位を上げる。

4) 照明設備改修計画について

照明設備については、経年をベースとし、かつLED化されていない建物の順位を上げる。

5) 空調設備改修計画について

空調設備については、経年ベースに加えて空調種別（個別空調・中央空調）による機器寿命の違いや24時間稼働等の使用状況により劣化度合が変わることから、不具合の発生件数についても加味する。

不具合状況の解析結果から、24時間稼働またはそれに近い稼働をしている空調機は10年を超えると故障率が上がる傾向にあるため、故障件数の多い建物については耐用年数とされる20年以下であっても順位を上げる。

6) 衛生設備改修計画について

衛生設備については、経年をベースとし、不具合の発生件数についても加味する。

7) 各種別の順位付け方法について

以上の項目をもとに、下表のとおり種別ごとに①～③の順番で順位付けを行うこととする。

	建物の用途	経年	建築1年点検 の5段階評価	不具合 発生件数	LED化率
建物全面改修・改築計画	①	②		③	
7-5-1 屋上防水改修	①	②	③		
7-5-2 外壁改修	①	②	③		
7-5-3 照明設備改修	①	②			③
7-5-4 空調設備改修	①	②		③	
7-5-5 衛生設備改修	①	②		③	

7-2 個別施設計画

- 個別施設計画は、財源別の整備計画であり、予算状況により見直しに伴うものである。
- 補助金整備については、2026年度の要求予定事業を基本にする。
- 整備の実施にあたっては、整備予定年度当初に再度優先順位を精査するとともに、毎年度全体計画の見直しを行う。

: 当初計画
 : 整備中
 : 整備予定
 : 整備完了

	事項名	内容	財源	第4期中期計画期間						第5期 2028~	備考
				2022	2023	2024	2025	2026	2027		
大学	スペース再配分	保有面積抑制	-								大学
大学	講義実習棟改修	老朽化対策 (機能改善)	補助金								Ⅲ期計画
大学	非構造部材の耐震対策	防災機能強化	自己財源								看護学科棟
大学	法面安全対策	安全対策	補助金 自己財源								
大学	看護学科棟電気室高圧ケーブル等更新	老朽化対策	自己財源								
大学	ホスピタル・ラボ 光分子解析施設	地域中核施設	補助金								
大学	体育館改修	老朽化対策	補助金								
大学	国際交流会館改修	老朽化対策 (屋根・外壁 性能維持)	交付金 自己財源								
大学	看護学科棟改修	老朽化改善 (屋根・外壁 性能維持)	交付金 自己財源								
大学	半田山会館改修	老朽化改善 (屋根・外壁・設 備性能維持)	交付金 自己財源								
病院	スペース再配分	医療機能強化	-								附属病院
病院	附属病院ナースコール改修	老朽化改善	自己財源								

	事項名	内容	財源	第4期中期計画期間						第5期	備考
				2022	2023	2024	2025	2026	2027	2028～	
病院	附属病院棟改修	医療機能強化	補助金 自己財源	■							
病院	多目的ホール	環境改善	自己資金	■							
病院	HCU 整備	医療機能強化	自己財源	■							
病院	附属病院棟非構造部材耐震化（耐震天井化）	安全対策	借入金	■							病棟デイルーム
病院	病理解剖感染対策	安全対策	借入金	■							
病院	病棟再編に伴う整備	医療機能強化	自己財源	■							
病院	神経・難病センター整備	医療機能強化	自己財源	■							
病院	エコーセンター整備	医療機能強化	自己財源	■							
病院	心臓カテーテル整備	医療機能強化	自己財源	■							
病院	VNA サーバー室（仮称）整備	医療機能強化	自己財源 補助金			■					
病院	リハビリ整備	医療機能強化	自己財源				■		■	第5期中期計画の一部前倒し	
病院	血液浄化診療部整備	医療機能強化	自己財源						■		
病院	基幹・環境整備（無停電電源設備等）	防災機能強化（基幹設備更新）	借入金 補助金						■		
病院	病棟改修	老朽化改善	借入金 補助金						■		屋上防水，外壁，照明設備，空調設備
病院	ライフライン再生（防災設備）	防災機能強化（基幹設備更新）	借入金 補助金						■		
病院	ライフライン再生（屋外排水管）	老朽化改善	借入金 補助金						■		
大学 病院	施設運営費削減対策	省エネ対策	自己財源	■	■	■	■	■	■	■	

	事項名	内容	財源	第4期中期計画期間						第5期 2028～	備考
				2022	2023	2024	2025	2026	2027		
大学 病院	建物老朽化・機能強化対応	老朽化対策	交付金 自己財源	■	■	■	■	■	■		屋上防水, 外壁, 照明設備, 空調設備
大学 病院	ユニバーサルデザイン対策 (バリアフリー)	環境改善 (法令対策)	自己財源	■	■	■	■	■	■		スロープ, 自動扉, 歩 道整備など
大学 病院	ユニバーサルデザイン対策 (サイン)	環境改善	自己財源	■	■	■	■	■	■		
大学 病院	外構補修整備	安全対策	自己財源	■	■	■	■	■	■		
大学 病院	空調・換気設備衛生対策	感染対策	補助金 借入金	■	■						看護学科棟講義室 外来棟病理解剖室
大学 病院	照明設備改修 (LED化)	省エネ対策	交付金 自己財源				■	■	■		看護学科棟, 病棟, 体育館, 武道館など
大学 病院	基幹・環境整備 (給水設備等)	防災機能強化 (基幹設備更新)	借入金 補助金		■						受水槽, ポンプなど 受水槽残り2基
大学 病院	基幹・環境整備 (熱源設備)	老朽化対策 (基幹設備改修)	借入金 補助金					■	■		エネルギーセンター 蓄熱層・附属設備
大学 病院	基幹・環境整備 (直流電源設備)	防災機能強化 (基幹設備更新)	自己財源			■					エネルギーセンター 電気室
大学 病院	基幹・環境整備 (屋外ガス管等)	防災機能強化 (基幹設備更新)	借入金 補助金			■		■	■		屋外ガス管, 通信線
大学 病院	エネルギーセンター改修	老朽化対策 (性能維持改修)	借入金 補助金						■		屋上防水, 外壁, 一部内部
大学 病院	基幹・環境整備 (中央監視制御設備)	防災機能強化 (基幹設備更新)	借入金 補助金				■				
大学 病院	ライフライン再生 (蒸気設備等)	防災機能強化 (基幹設備更新)	借入金 補助金						■		ボイラー, 冷暖房管, 通信線
大学 病院	ライフライン再生 (自動制御装置)	防災機能強化 (基幹設備更新)	借入金 補助金						■		
宿舎	医大宿舎(旧職員宿舎)跡地 の利活用		自己財源	■	■	■	■	■	■		

7-3 建物改修歴

優先順位	団地名	棟名称	建築年	構造	階数		建築面積 棟計	全面改修		性能維持改修								耐震改修					
					地上階	地下階		改修年	経年	屋上防水		外壁		照明		空調		衛生		改修年	経年		
							改修年			経年	改修年	経年	改修年	経年	改修年	経年	改修年	経年					
a	半田	探索的臨床研究施設	2001	R	2	0	518㎡		25	2023	3		25		25	2023	3		25				
	半田	附属病院棟(病棟)	2009	SR	8	1	30,972㎡		17		17		17		17		17		17				
	半田	治療計画室	2009	S	1	0	59㎡		17		17		17		17		17						
	半田	PET-CT棟	2011	R	2	0	427㎡		15		15		15		15		15		15				
	半田	附属病院棟(外来棟)	1979	R	5	1	32,024㎡	2013	13	2013	13	2013	13	2013	13	2013	13	2013	13	2013	13	2013	13
	半田	緊急・多機能棟	2021	RS	1	1	236㎡		5		5		5		5		5		5				
	半田	附属病院棟(先端医療センター)	2021	R	5	1	6,206㎡		5		5		5		5		5		5				
	半田	多目的ホール	2022	R	2	0	572㎡		4		4		4		4		4		4				
b	半田	看護学科棟	1997	SR	6	0	6,305㎡		29	2015	11		29		29		29		29				
	半田	フoton研究棟	1999	R	2	0	885㎡		27		27		27		27	2013	13		27				
	半田	福祉施設棟	1976	R	3	0	1,477㎡	2005	21	2005	21	2015	11	2013	13	2020	6	2005	21				
	半田	Ri動物実験施設	1977	R	3	1	4,070㎡	2010	16	2010	16	2010	16	2010	16	2021	5	2010	16	2010	16	2010	16
	半田	サイクロトロン棟	2011	R	2	0	572㎡		15		15		15		15		15		15				
	半田	臨床講義棟	1977	R	2	1	1,383㎡	2014	12	2014	12	2014	12	2014	12	2014	12	2014	12	2014	12		
	半田	総合人間科学・基礎研究棟	2018	S	3	0	1,449㎡		8		8		8		8		8		8				
	半田	医工連携拠点棟(西棟)	1988	R	5	0	1,388㎡	2019	7	2019	7	2019	7	2019	7	2019	7	2019	7	2019	7		
	半田	医工連携拠点棟(東棟)	2019	S	5	0	2,580㎡		7		7		7		7		7		7				
	半田	基礎臨床研究棟	1976	SR	9	2	16,455㎡	2020	6	2010	16	2010	16	2020	6	2020	6	2020	6	2020	6	2010	16
	半田	附属図書館	1978	R	2	0	2,158㎡	2020	6	2013	13	2020	6	2020	6	2020	6	2020	6	2020	6		
	半田	講義実習棟	1975	R	3	1	7,061㎡	2023	3	2022	4	2022	4	2023	3	2023	3	2023	3	2023	3	2022	4
	半田	光分子解析施設	2024	S	2	0	726㎡		2		2		2		2		2		2				
半田	ホスピタル・ラボ	2025	S	5	0	2,512㎡		1		1		1		1		1		1					
c	半田	エネルギーセンター	1976	R	1	2	2,384㎡		50		50		50		50		50		50		2005	21	
	半田	廃水処理施設	1977	S	1	0	78㎡		49		49	2007	19		49								
	半田	廃水処理施設分析室	1978	S	2	0	143㎡		48	2022	4	2007	19	2007	19	2007	19	2004	21				
	半田	危険物薬品庫(1)	1980	B	1	0	74㎡		46		46		46	2003	23								
	半田	危険物薬品庫(2)	2003	B	1	0	45㎡		23		23		23		23								
	半田	ボンベ庫	2003	B	1	0	15㎡		23		23		23		23								
	半田	保育所	2007	W	1	0	299㎡		19		19		19		19		19		19				
	半田	管理棟	1977	R	4	1	2,802㎡	2015	11	2011	15	2015	11	2015	11	2015	11	2015	11	2015	11	2015	11
半田	研究棟渡り廊下	1976	S	1	0	453㎡	2016	10	2016	10	2016	10	2016	10							2016	10	
d	半田	舟岡山宿舎1号棟	1977	R	5	0	3,450㎡		49	2017	9		49	2009	17	2009	17	1995	31				
	半田	舟岡山宿舎1号棟	1979	R	5	0	1,369㎡		47	2017	9	1994	32	2009	17	2009	17	1995	31				
	半田	国際交流会館単身棟	1996	R	4	0	555㎡		30		30		30		30	2019	7		30				
	半田	国際交流会館世帯棟	1996	R	4	0	568㎡		30		30		30		30	2019	7		30				
	半田	舟岡山宿舎2号棟	1978	R	3	0	663㎡	2008	18	2008	18	2008	18	2008	18	2008	18	2008	18	2008	18		
e	半田	体育館	1976	R	2	0	1,371㎡		50	2009	50	2007	50	2021	50			2007	19				
	半田	半田山会館	1979	R	2	0	536㎡		47	2008	18		47	2014	12	2014	12		47				
	半田	水泳プール更衣室	1979	S	1	0	125㎡		47		47		47	2012	14			2020	6				
	三ヶ日	艇庫	1980	S	1	0	114㎡		46	2016	10	2016	10	2016	10								
	半田	弓道場	1998	S	1	0	125㎡		28		0		28	1998	28								
	半田	ゴミ置場	1998	S	1	0	107㎡		28		28		28	1998	28								
	半田	武道館	1979	S	1	0	306㎡	2006	20	2011	15	2006	20	2006	47	2022	4	2006	20				
	半田	立体駐車場(職員用)	2007	S	4	0	8,605㎡		19		19		19	2013	19								
	半田	課外活動施設	2010	S	1	0	127㎡		16		16		16		16								
半田	立体駐車場(患者用)	2010	S	3	0	11,373㎡		16		16		16	2012	14									
対象外	半田	職員宿舎(A)	1975	R	4	0	1,096㎡		51														
	半田	職員宿舎(B)	1975	R	4	0	1,428㎡		51														
	半田	職員宿舎(D)	1975	R	4	0	1,096㎡		51														
	半田	職員宿舎(E)	1975	R	4	0	1,428㎡		51														
	半田	職員宿舎(C)	1976	R	4	0	472㎡		50														
	半田	職員宿舎(F)	1976	R	4	0	1,428㎡		50														
	半田	職員宿舎(G)	1976	R	4	0	1,096㎡		50														
	半田	職員宿舎	1980	W	1	0	96㎡		46														

優先順位 a: 附属病院 b: 教育・研究 c: 管理施設等 d: 宿泊施設等 e: 課外活動施設・その他

7-4 建物全面改修・改築計画

: 計画
 : 整備中
 : 対象外

優先順位	キャンパス	棟名称	建築年	大型改修実施年	構造	地上階	地下階	施設区分名称	棟計	経年	不具合件数	備考
a	半田	探索的臨床研究施設	2001		R	2	0	附属病院	518㎡	25	9	2041年改修
	半田	附属病院棟(病棟)	2009		SR	8	1	附属病院	30,972㎡	17	239	2048-2051年改修
	半田	治療計画室	2009		S	1	0	附属病院	59㎡	17		外来・中診棟改築に集約化
	半田	PET-CT棟	2011		R	2	0	附属病院	427㎡	15	6	外来・中診棟改築に集約化
	半田	附属病院棟(外来棟)	1979	2013	R	5	1	附属病院	32,024㎡	13	263	2052-2063年改築
	半田	附属病院棟(先端医療センター)	2021		R	5	1	附属病院	6,206㎡	5	11	2076-2077年改修
	半田	緊急・多機能棟	2021		RS	1	1	附属病院	236㎡	5		外来・中診棟改築に集約化
		多目的ホール	2022		R	2	0	附属病院	572㎡	4		外来・中診棟改築に集約化
b	半田	看護学科棟	1997		SR	6	0	大学教育・研究施設	6,305㎡	29	43	2044-2045年改修
	半田	フoton研究棟	1999		R	2	0	大学教育・研究施設	885㎡	27	7	2055-2056年改修
	半田	福利施設棟	1976	2005	R	3	0	大学支援施設	1,477㎡	21	18	2058-2059年改築
	半田	RI動物実験施設	1977	2010	R	3	1	大学教育・研究施設	4,070㎡	16	35	2055-2056年改築
	半田	基礎臨床研究棟	1976	2010	SR	9	2	大学教育・研究施設	16,455㎡	16	112	2071-2073年改築
	半田	サイクロロン棟	2011		R	2	0	大学教育・研究施設	572㎡	15	8	2055-2056年改修
	半田	臨床講義棟	1977	2014	R	2	1	大学教育・研究施設	1,383㎡	12	3	外来・中診棟改築に集約化
	半田	総合人間科学・基礎研究棟	2018		S	3	0	大学教育・研究施設	1,449㎡	8	5	2056-2057年改修
	半田	医工連携拠点棟(東棟)	2019		S	5	0	大学教育・研究施設	2,580㎡	7	5	2058-2059年改修
	半田	医工連携拠点棟(西棟)	1988	2019	R	5	0	大学教育・研究施設	1,388㎡	7	6	基礎臨床研究棟改築に集約化
	半田	附属図書館	1978	2020	R	2	0	大学図書館	2,158㎡	6	12	2058-2059年改築
	半田	講義実習棟	1975	2022	R	3	1	大学教育・研究施設	7,061㎡	4	23	2067-2069年改築
		光分子解析施設	2024		S	2	0	大学教育・研究施設	726㎡	2		2064年改修
		ホスピタル・ラボ	2025		S	5	0	大学教育・研究施設	2,512㎡	1		2065-2066年改修
c	半田	エネルギーセンター	1976		R	1	2	大学設備室等	2,384㎡	50	62	2036-37年改修
	半田	廃水処理施設	1977		S	1	0	大学管理施設	78㎡	49	12	2036-37改築
	半田	廃水処理施設分析室	1978		S	2	0	大学管理施設	143㎡	48	3	2036-37改築
	半田	危険物薬品庫(1)	1980		B	1	0	大学管理施設	74㎡	46		2075年改築
	半田	危険物薬品庫(2)	2003		B	1	0	大学管理施設	45㎡	23		2075年改築
	半田	ボンベ庫	2003		B	1	0	大学管理施設	15㎡	23		基礎臨床研究棟改築に集約化
	半田	保育所	2007		W	1	0	大学管理施設	299㎡	19	20	2087年改築
	半田	管理棟	1977	2015	R	4	1	大学管理施設	2,802㎡	11	8	外来・中診棟に集約化
		研究棟渡り廊下	1976	2016	S	1	0	大学設備室等	453㎡	10	1	2061-2062年改築
d	半田	舟岡山宿舎1号棟	1977		R	5	0	附属病院	3,450㎡	49	11	
	半田	舟岡山宿舎1号棟	1979		R	5	0	附属病院	1,369㎡	47	8	
	半田	国際交流会館単身棟	1996		R	4	0	大学宿泊施設	555㎡	30	5	2046-2047年改修
	半田	国際交流会館世帯棟	1996		R	4	0	大学宿泊施設	568㎡	30	4	2046-2047年改修
	半田	舟岡山宿舎2号棟	1978	2008	R	3	0	附属病院	663㎡	18	4	
e	半田	体育館	1976		R	2	0	大学体育施設	1,371㎡	50	13	2026年改修
	半田	半田山会館	1979		R	2	0	大学支援施設	536㎡	47	8	2060年改築
	半田	水泳プール更衣室	1979		S	1	0	大学体育施設	125㎡	47	1	体育館改築に支障
	三ヶ日	艇庫	1980		S	1	0	大学支援施設	114㎡	46		2060年改築
	半田	ゴミ置場	1998		S	1	0	大学管理施設	107㎡	28	2	2061年改築
	半田	弓道場	1998		S	1	0	大学体育施設	125㎡	28	3	2081年改築
	半田	武道館	1979	2006	S	1	0	大学体育施設	306㎡	20	3	体育館改築に集約化
	半田	立体駐車場(職員用)	2007		S	4	0	大学管理施設	8,605㎡	19	2	2042-2043年改築
		課外活動施設	2010		S	1	0	大学管理施設	127㎡	16		体育館改築に集約化
		立体駐車場(患者用)	2010		S	3	0	大学管理施設	11,373㎡	16		
対象外	半田	旧職員宿舎(A)	1975		R	4	0	大学宿泊施設	1,096㎡	51		廃止 → 倉庫
	半田	旧職員宿舎(B)	1975		R	4	0	大学宿泊施設	1,428㎡	51		廃止 → 倉庫
	半田	旧職員宿舎(D)	1975		R	4	0	大学宿泊施設	1,096㎡	51		廃止 → 倉庫
	半田	旧職員宿舎(E)	1975		R	4	0	大学宿泊施設	1,428㎡	51		廃止 → 取り壊し
	半田	旧職員宿舎(C)	1976		R	4	0	大学宿泊施設	472㎡	50		廃止 → 取り壊し
	半田	旧職員宿舎(F)	1976		R	4	0	大学宿泊施設	1,428㎡	50		廃止 → 取り壊し
	半田	旧職員宿舎(G)	1976		R	4	0	大学宿泊施設	1,096㎡	50		廃止 → 取り壊し
	半田	旧職員宿舎	1980		W	1	0	大学管理施設	96㎡	46		廃止 → 取り壊し

優先順位 a: 附属病院 b: 教育・研究 c: 管理施設等 d: 宿泊施設等 e: 課外活動施設・その他

7-5 施設費交付金及び運営費交付金・病院収入による整備

7-5-1 屋上防水改修

: 計画
 : 整備中
 : 対象外

優先順位	キャンパス	棟名称	建築年	構造	地上階	地下階	施設区分名称	棟計	屋上防水改修年	経年	建築1年点検評価	次期改修年	改修費用(千円)
a	半田	附属病院棟(病棟)	2009	SR	8	1	附属病院	30,972㎡	0	17	3	2033 - 2034	68,000
	半田	治療計画室	2009	S	1	0	附属病院	59㎡	0	17	1	2049 -	2,000
	半田	PET-CT棟	2011	R	2	0	附属病院	427㎡	0	15	1	2051 -	5,000
	半田	附属病院棟(外来棟)	1979	R	5	1	附属病院	32,024㎡	2013	13	3	2035 - 2036	144,000
	半田	附属病院棟(先端医療センター)	2021	R	5	1	附属病院	6,206㎡	0	5	1	2042 - 2043	26,000
	半田	緊急・多機能棟	2021	RS	1	1	附属病院	236㎡	0	5	1	2041 -	4,000
	半田	多目的ホール	2022	R	2	0	附属病院	572㎡	0	4	1	2041 -	10,000
	半田	探索的臨床研究施設	2001	R	2	0	附属病院	518㎡	2023	3	1	2043 -	5,000
b	半田	福利施設棟	1976	R	3	0	大学支援施設	1,417㎡	2005	21	3	2030 -	12,000
	半田	RI動物実験施設	1977	R	3	1	大学教育・研究施設	4,070㎡	2010	16	3	2034 - 2035	22,000
	半田	基礎臨床研究棟	1976	SR	9	2	大学教育・研究施設	16,455㎡	2010	16	3	2036 - 2037	29,000
	半田	サイクロトン棟	2011	R	2	0	大学教育・研究施設	572㎡	0	15	3	2036 -	6,000
	半田	附属図書館	1978	R	2	0	大学図書館	2,158㎡	2013	13	1	2038 -	20,000
	半田	臨床講義棟	1977	R	2	1	大学教育・研究施設	1,383㎡	2014	12	2	2037 -	11,000
	半田	看護学科棟	1997	SR	6	0	大学教育・研究施設	6,305㎡	2015	11	3	2027 -	21,000
	半田	総合人間科学・基礎研究棟	2018	S	3	0	大学教育・研究施設	1,449㎡	0	8	1	2038 - 2039	11,000
	半田	医工連携拠点棟(西棟)	1988	R	5	0	大学教育・研究施設	1,387㎡	2019	7	1	2040 - 2041	15,000
	半田	医工連携拠点棟(東棟)	2019	S	5	0	大学教育・研究施設	2,580㎡	0	7	1	2040 - 2041	10,000
	半田	フoton研究棟	1999	R	2	0	大学教育・研究施設	885㎡	2020	6	1	2042 -	9,000
	半田	講義実習棟	1975	R	3	1	大学教育・研究施設	7,012㎡	2022	4	1	2044 - 2045	42,000
	半田	光分子解析施設	2024	S	2	0	大学教育・研究施設	726㎡	0	2	1	2044 -	7,000
半田	ホスピタル・ラボ	2025	S	5	0	大学教育・研究施設	2,512㎡	0	1	1	2045 -	10,000	
c	半田	危険物薬品庫(1)	1980	B	1	0	大学管理施設	74㎡	0	46	2	2043 -	2,000
	半田	危険物薬品庫(2)	2003	B	1	0	大学管理施設	45㎡	0	23	2	2043 -	1,000
	半田	ボンベ庫	2003	B	1	0	大学管理施設	15㎡	0	23	2	2043 -	1,000
	半田	廃液処理施設	1977	S	1	0	大学管理施設	78㎡	2007	19	4	2034 - 改築	2,000
	半田	廃水処理施設分析室	1978	S	2	0	大学管理施設	143㎡	2007	19	4	3034 - 改築	2,000
	半田	保育所	2007	W	1	0	大学管理施設	299㎡	0	19	3	2033 -	6,000
	半田	エネルギーセンター	1976	R	1	2	大学設備室等	2,384㎡	2013	13	4	2035 -	21,000
	半田	管理棟	1977	R	4	1	大学管理施設	2,802㎡	2015	11	2	2035 -	11,000
	半田	研究棟渡り廊下	1976	S	1	0	大学設備室等	453㎡	2016	10	2	2036 -	8,000
d	半田	国際交流会館単身棟	1996	R	4	0	大学宿泊施設	555㎡	0	30	5	2026 -	8,200
	半田	国際交流会館世帯棟	1996	R	4	0	大学宿泊施設	568㎡	0	30	5	2026 -	8,200
	半田	舟岡山宿舎2号棟	1978	R	3	0	附属病院	663㎡	2008	18	4	2028 -	4,000
	半田	舟岡山宿舎1号棟	1977	R	5	0	附属病院	3,450㎡	2017	9	3	2030 -	16,000
	半田	舟岡山宿舎1号棟	1979	R	5	0	附属病院	1,369㎡	2017	9	3	2030 -	7,000
e	半田	ゴミ置場	1998	S	1	0	大学管理施設	107㎡	0	28	2	2038 -	2,000
	半田	弓道場	1998	S	1	0	大学体育施設	125㎡	0	28	2	2038 -	3,000
	半田	半田山会館	1979	R	2	0	大学支援施設	536㎡	2008	18	3	2028 -	7,000
	半田	武道館	1979	S	1	0	大学体育施設	306㎡	2006	20	3	3031 -	6,000
	半田	体育館	1976	R	2	0	大学体育施設	1,371㎡	2007	19	4	2026 -	20,000
	半田	立体駐車場(職員用)	2007	S	4	0	大学管理施設	8,605㎡	0	19	1	2047 -	42,000
	半田	課外活動施設	2010	S	1	0	大学管理施設	127㎡	0	16	1	2050 -	3,000
	半田	立体駐車場(患者用)	2010	S	3	0	大学管理施設	11,373㎡	0	16	1	2050 -	70,000
	半田	水泳プール更衣室	1979	S	1	0	大学体育施設	125㎡	2012	14	2	2068 -	3,000
	半田	三ヶ日 艇庫	1980	S	1	0	大学支援施設	114㎡	2016	10	2	2056 -	2,000
対象外	半田	旧職員宿舎(A)	1975	R	4	0	大学宿泊施設	1,096㎡	0	51			
	半田	旧職員宿舎(B)	1975	R	4	0	大学宿泊施設	1,428㎡	0	51			
	半田	旧職員宿舎(D)	1975	R	4	0	大学宿泊施設	1,096㎡	0	51			
	半田	旧職員宿舎(E)	1975	R	4	0	大学宿泊施設	1,428㎡	0	51			
	半田	旧職員宿舎(C)	1976	R	4	0	大学宿泊施設	472㎡	0	50			
	半田	旧職員宿舎(F)	1976	R	4	0	大学宿泊施設	1,428㎡	0	50			
	半田	旧職員宿舎(G)	1976	R	4	0	大学宿泊施設	1,096㎡	0	50			
	半田	職員宿舎	1980	W	1	0	大学管理施設	98㎡	0	46			

※優先順位 (a:附属病院 b:教育・研究 c:管理施設等 d:宿泊施設等 e:課外活動施設・その他)
 ※点検評価5段階 (1. 良好な状態で改修は不要, 2. 現状のまま大きな問題はない, 3. 劣化が進行する前に改修検討が必要, 4. 早い時期での改善が望まれる, 5. 緊急かつ早急な改善が必要)

7-5-2 外壁改修

■ : 計画 ■ : 整備中 ■ : 対象外

優先順位	キャンパス	棟名称	建築年	構造	地上階	地下階	施設区分名称	棟計	外壁改修年	経年	建築1年点検評価	次期改修年	改修費用(千円)
a	半田	探索的臨床研究施設	2001	R	2	0	附属病院	518㎡	0	25	1	2043	11,000
	半田	附属病院棟(病棟)	2009	SR	8	1	附属病院	30,972㎡	0	17	3	2033	306,000
	半田	治療計画室	2009	S	1	0	附属病院	59㎡	0	17	1	2049	4,000
	半田	附属病院棟(外来棟)	1979	R	5	1	附属病院	32,024㎡	2013	13	3	2035	685,000
	半田	PET-CT棟	2011	R	2	0	附属病院	427㎡	2013	13	3	2033	11,000
	半田	附属病院棟(先端医療センター)	2021	R	5	1	附属病院	6,206㎡	0	5	1	2042	69,000
	半田	緊急・多機能棟	2021	RS	1	1	附属病院	236㎡	0	5	1	2041	5,000
	半田	多目的ホール	2022	R	2	0	附属病院	572㎡	0	4	1	2041	10,000
b	半田	看護学科棟	1997	SR	6	0	大学教育・研究施設	6,305㎡	0	29	4	2027	104,000
	半田	フoton研究棟	1999	R	2	0	大学教育・研究施設	885㎡	0	27	1	2029	15,000
	半田	Ri動物実験施設	1977	R	3	1	大学教育・研究施設	4,070㎡	2010	16	3	2034	69,000
	半田	基礎臨床研究棟	1976	SR	9	2	大学教育・研究施設	16,455㎡	2010	16	3	2036	183,000
	半田	サイクロトロン棟	2011	R	2	0	大学教育・研究施設	572㎡	0	15	2	2036	14,000
	半田	臨床講義棟	1977	R	2	1	大学教育・研究施設	1,383㎡	2014	12	2	2037	19,000
	半田	福利施設棟	1976	R	3	0	大学支援施設	1,477㎡	2015	11	1	2038	30,000
	半田	総合人間科学・基礎研究棟	2018	S	3	0	大学教育・研究施設	1,449㎡	0	8	1	2038	38,000
	半田	附属図書館	1978	R	2	0	大学図書館	2,158㎡	2020	6	1	2038	23,000
	半田	医工連携拠点棟(西棟)	1988	R	5	0	大学教育・研究施設	1,388㎡	2019	7	1	2040	28,000
	半田	医工連携拠点棟(東棟)	2019	S	5	0	大学教育・研究施設	2,580㎡	0	7	1	2040	37,000
	半田	講義実習棟	1975	R	3	1	大学教育・研究施設	7,061㎡	2022	4	1	2042	79,000
	半田	光分子解析施設	2024	S	2	0	大学教育・研究施設	726㎡	0	2	1	2044	11,000
半田	ホスピタル・ラボ	2025	S	5	0	大学教育・研究施設	2,512㎡	0	1	1	2045	33,000	
c	半田	エネルギーセンター	1976	R	1	2	大学設備室等	2,384㎡	0	50	3	2033	22,000
	半田	廃水処理施設	1977	S	1	0	大学管理施設	78㎡	0	49	3	2034	5,000
	半田	廃水処理施設分析室	1978	S	2	0	大学管理施設	143㎡	0	48	3	3034	7,000
	半田	危険物薬品庫(1)	1980	B	1	0	大学管理施設	74㎡	0	46	2	2043	5,000
	半田	ボンベ庫	2003	B	1	0	大学管理施設	15㎡	0	23	2	2043	2,000
	半田	危険物薬品庫(2)	2003	B	1	0	大学管理施設	45㎡	0	21	2	2043	2,000
	半田	保育所	2007	W	1	0	大学管理施設	299㎡	0	19	3	2033	11,000
	半田	管理棟	1977	R	4	1	大学管理施設	2,802㎡	2015	11	2	2035	31,000
半田	研究棟渡り廊下	1976	S	1	0	大学設備室等	453㎡	2016	10	2	2036	39,000	
d	半田	国際交流会館単身棟	1996	R	4	0	大学宿泊施設	555㎡	0	30	5	2026	11,800
	半田	国際交流会館世帯棟	1996	R	4	0	大学宿泊施設	568㎡	0	30	5	2026	11,800
	半田	舟岡山宿舍1号棟	1977	R	5	0	附属病院	3,450㎡	2009	17	4	2030	88,000
	半田	舟岡山宿舍1号棟	1979	R	5	0	附属病院	1,369㎡	2009	17	4	2030	34,000
	半田	舟岡山宿舍2号棟	1978	R	3	0	附属病院	663㎡	2008	18	4	2030	24,000
e	半田	半田山会館	1979	R	2	0	大学支援施設	536㎡	0	47	2	2028	13,000
	半田	ゴミ置場	1998	S	1	0	大学管理施設	107㎡	0	28	2	2038	5,000
	半田	弓道場	1998	S	1	0	大学体育施設	125㎡	0	28	2	2038	5,000
	半田	武道館	1979	S	1	0	大学体育施設	306㎡	2006	20	2	2031	5,000
	半田	体育館	1976	R	2	0	大学体育施設	1,371㎡	2007	19	5	2026	22,000
	半田	立体駐車場(職員用)	2007	S	4	0	大学管理施設	8,605㎡	0	19	1	2047	58,000
	半田	課外活動施設	2010	S	1	0	大学管理施設	127㎡	0	16	1	2050	4,000
	半田	立体駐車場(患者用)	2010	S	3	0	大学管理施設	11,373㎡	0	16	1	2050	106,000
	半田	水泳プール更衣室	1979	S	1	0	大学体育施設	125㎡	2012	14	1	2068	4,000
三ヶ日	艇庫	1980	S	1	0	大学支援施設	114㎡	2016	10	2	2056	3,000	
対象外	半田	旧職員宿舎(A)	1975	R	4	0	大学宿泊施設	1,096㎡	0	51			
	半田	旧職員宿舎(B)	1975	R	4	0	大学宿泊施設	1,428㎡	0	51			
	半田	旧職員宿舎(D)	1975	R	4	0	大学宿泊施設	1,096㎡	0	51			
	半田	旧職員宿舎(E)	1975	R	4	0	大学宿泊施設	1,428㎡	0	51			
	半田	旧職員宿舎(C)	1976	R	4	0	大学宿泊施設	472㎡	0	50			
	半田	旧職員宿舎(F)	1976	R	4	0	大学宿泊施設	1,428㎡	0	50			
	半田	旧職員宿舎(G)	1976	R	4	0	大学宿泊施設	1,096㎡	0	50			
半田	旧職員宿舎	1980	W	1	0	大学管理施設	96㎡	0	46				

※優先順位 (a:附属病院 b:教育・研究 c:管理施設等 d:宿泊施設等 e:課外活動施設・その他)

※点検評価5段階 (1. 良好な状態で改修は不要, 2. 現状のままで大きな問題はない,

3. 劣化が進行する前に改修検討が必要, 4. 早い時期での改善が望まれる, 5. 緊急かつ早急な改善が必要)

7-5-3 照明設備改修

■ : 計画 ■ : 整備中 ■ : 対象外

優先順位	キャンパス	棟名称	建築年	構造	地上階	地下階	施設区分名称	棟計	照明設備改修年	経年	LED化	次期改修年	改修費用(千円)	
a	半田	探索的臨床研究施設	2001	R	2	0	附属病院	518㎡	0	25	×	2031	—	3,500
	半田	附属病院棟(病棟)	2009	SR	8	1	附属病院	30,972㎡	0	17	×	2028	— 2031	225,000
	半田	治療計画室	2009	S	1	0	附属病院	59㎡	0	17	×	2031	—	800
	半田	PET-CT棟	2011	R	2	0	附属病院	427㎡	0	15	×	2031	—	6,000
	半田	附属病院棟(外来棟)	1979	R	5	1	附属病院	32,024㎡	2013	13	×	2025	— 2027	225,000
	半田	緊急・多機能棟	2021	RS	1	1	附属病院	236㎡	0	5		2041	—	2,100
	半田	多目的ホール	2022	R	2	0	附属病院	572㎡	0	4		2041	—	4,000
	半田	附属病院棟(先端医療センター)	2021	R	5	1	附属病院	6,206㎡	0	5		2042	— 2043	33,000
b	半田	看護学科棟	1997	SR	6	0	大学教育・研究施設	6,305㎡	0	29	×	2025	— 2027	33,000
	半田	RI動物実験施設	1977	R	3	1	大学教育・研究施設	4,070㎡	2010	16	×	2028	— 2030	20,000
	半田	サイクロトロン棟	2011	R	2	0	大学教育・研究施設	572㎡	0	15	×	2027	—	4,000
	半田	福利施設棟	1976	R	3	0	大学支援施設	1,477㎡	2013	13	×	2027	—	7,000
	半田	臨床講義棟	1977	R	2	1	大学教育・研究施設	1,383㎡	2014	12	○	2034	—	8,600
	半田	総合人間科学・基礎研究棟	2018	S	3	0	大学教育・研究施設	1,449㎡	0	8	○	2038	— 2039	5,500
	半田	医工連携拠点棟(東棟)	2019	S	5	0	大学教育・研究施設	2,580㎡	0	7	○	2040	— 2041	8,000
	半田	医工連携拠点棟(西棟)	1988	R	5	0	大学教育・研究施設	1,388㎡	2019	7	○	2040	— 2041	8,000
	半田	基礎臨床研究棟	1976	SR	9	2	大学教育・研究施設	16,455㎡	2020	6	○	2036	— 2037	60,000
	半田	附属図書館	1978	R	2	0	大学図書館	2,158㎡	2020	6	○	2039	—	11,000
	半田	講義実習棟	1975	R	3	1	大学教育・研究施設	7,061㎡	2023	3	○	2044	— 2045	38,000
	半田	フoton研究棟	1999	R	2	0	大学教育・研究施設	885㎡	2023	3	○	2043	—	5,500
半田	光子解析施設	2024	S	2	0	大学教育・研究施設	726㎡	0	2	○	2044	—	4,500	
半田	ホスピタル・ラボ	2025	S	5	0	大学教育・研究施設	2,512㎡	0	1	○	2045	—	9,300	
c	半田	エネルギーセンター	1976	R	1	2	大学設備室等	2,384㎡	0	50	○	2033	—	6,000
	半田	廃水処理施設	1977	S	1	0	大学管理施設	78㎡	0	49	×	2034	— 改築	1,000
	半田	危険物薬品庫(1)(2)	1980	B	1	0	大学管理施設	74㎡	2003	23	×	2031	—	200
	半田	ボンベ庫	2003	B	1	0	大学管理施設	15㎡	0	23	×	2031	—	200
	半田	保育所	2007	W	1	0	大学管理施設	299㎡	0	19	×	2031	—	2,000
	半田	廃水処理施設分析室	1978	S	2	0	大学管理施設	143㎡	2007	19	×	2034	— 改築	1,500
	半田	管理棟	1977	R	4	1	大学管理施設	2,802㎡	2015	11	○	2035	—	13,000
半田	研究棟渡り廊下	1976	S	1	0	大学設備室等	453㎡	2016	10	○	2036	—	3,000	
d	半田	国際交流会館単身棟	1996	R	4	0	大学宿泊施設	555㎡	0	30	×	2032	—	2,000
	半田	国際交流会館世帯棟	1996	R	4	0	大学宿泊施設	568㎡	0	30	×	2032	—	2,000
	半田	舟岡山宿舍2号棟	1978	R	3	0	附属病院	663㎡	2008	18	×	2032	—	1,500
	半田	舟岡山宿舍1号棟	1977	R	5	0	附属病院	3,450㎡	2009	17	×	2032	—	5,500
	半田	舟岡山宿舍1号棟	1979	R	5	0	附属病院	1,369㎡	2009	17	×	2032	—	5,500
e	半田	ゴミ置場	1998	S	1	0	大学管理施設	107㎡	0	28	×	2031	—	1,000
	半田	弓道場	1998	S	1	0	大学体育施設	125㎡	2001	25	×	2031	—	1,000
	半田	武道館	1979	S	1	0	大学体育施設	306㎡	2006	20	×	2031	—	2,000
	半田	課外活動施設	2010	S	1	0	大学管理施設	127㎡	0	16	×	2031	—	500
	半田	水泳プール更衣室	1979	S	1	0	大学体育施設	125㎡	2012	14	×	2032	—	1,500
	半田	立体駐車場(患者用)	2010	S	3	0	大学管理施設	11,373㎡	2012	14	○	2032	—	5,300
	半田	立体駐車場(職員用)	2007	S	4	0	大学管理施設	8,605㎡	2013	13	○	2033	—	6,700
	半田	半田山会館	1979	R	2	0	大学支援施設	536㎡	2014	12	○	2034	—	4,000
三ヶ日	艇庫	1980	S	1	0	大学支援施設	114㎡	2016	10	○	2036	—	200	
半田	体育館	1976	R	2	0	大学体育施設	1,371㎡	2021	5	○	2041	—	8,600	
対象外	半田	旧職員宿舍(A)	1975	R	4	0	大学宿泊施設	1,096㎡	0	51				
	半田	旧職員宿舍(B)	1975	R	4	0	大学宿泊施設	1,428㎡	0	51				
	半田	旧職員宿舍(D)	1975	R	4	0	大学宿泊施設	1,096㎡	0	51				
	半田	旧職員宿舍(E)	1975	R	4	0	大学宿泊施設	1,428㎡	0	51				
	半田	旧職員宿舍(C)	1976	R	4	0	大学宿泊施設	472㎡	0	50				
	半田	旧職員宿舍(F)	1976	R	4	0	大学宿泊施設	1,428㎡	0	50				
	半田	旧職員宿舍(G)	1976	R	4	0	大学宿泊施設	1,096㎡	0	50				
	半田	旧職員宿舍	1980	W	1	0	大学管理施設	96㎡	0	46				

優先順位 a: 附属病院 b: 教育・研究 c: 管理施設等 d: 宿泊施設等 e: 課外活動施設・その他

7-5-4 空調設備改修

■ : 計画 ■ : 整備中 ■ : 対象外

優先順位	キャンパス	棟名称	建築年	構造	地上階	地下階	施設区分名称	棟計	空調設備改修年	経年	不具合件数		次期改修年	改修費用(千円)
											中央	個別		
a	半田	附属病院棟(病棟)	2009	SR	8	1	附属病院	30,972㎡	0	17	20	43	2029 - 2033	1,186,228
	半田	治療計画室	2009	S	1	0	附属病院	59㎡	0	17			2034 -	2,003
	半田	PET-CT棟	2011	R	2	0	附属病院	427㎡	0	15	2	2	2034 -	31,069
	半田	附属病院棟(外来棟)	1979	R	5	1	附属病院	32,024㎡	2013	13	8	114	2034 - 2038	1,226,519
	半田	附属病院棟(先端医療センター)	2021	R	5	1	附属病院	6,206㎡	0	5	2	3	2042 - 2043	237,690
	半田	緊急・多機能棟	2021	RS	1	1	附属病院	236㎡	0	5			2041 -	8,586
	半田	多目的ホール	2022	R	2	0	附属病院	572㎡	0	4			2042 -	20,809
	半田	探索の臨床研究施設	2001	R	2	0	附属病院	518㎡	2023	3			2043 -	18,845
b	半田	看護学科棟	1997	SR	6	0	大学教育・研究施設	6,305㎡	0	29	1	16	2027 - 2030	214,055
	半田	基礎臨床研究棟	1976	SR	9	2	大学教育・研究施設	16,455㎡	2010	16		76	2027 - 2037	571,460
	半田	サイクロトロン棟	2011	R	2	0	大学教育・研究施設	572㎡	0	15		6	2027 -	41,131
	半田	フロン研究棟	1999	R	2	0	大学教育・研究施設	885㎡	2013	13		4	2028 -	31,819
	半田	臨床講義棟	1977	R	2	1	大学教育・研究施設	1,383㎡	2014	12			2031 -	46,953
	半田	総合人間科学・基礎研究棟	2018	S	3	0	大学教育・研究施設	1,449㎡	0	8		2	2038 - 2039	52,097
	半田	医工連携拠点棟(西棟)	1988	R	5	0	大学教育・研究施設	1,388㎡	2019	7		2	2040 - 2041	49,904
	半田	医工連携拠点棟(東棟)	2019	S	5	0	大学教育・研究施設	2,580㎡	0	7			2040 - 2041	92,761
	半田	福利施設棟	1976	R	3	0	大学支援施設	1,477㎡	2020	6		3	2039 -	11,880
	半田	附属図書館	1978	R	2	0	大学図書館	2,158㎡	2020	6		5	2039 -	20,277
	半田	RI動物実験施設	1977	R	3	1	大学教育・研究施設	4,070㎡	2021	5	11	8	2034 - 2035	466,560
	半田	講義実習棟	1975	R	3	1	大学教育・研究施設	7,061㎡	2023	3		5	2044 - 2045	245,160
	半田	光分子解析施設	2024	S	2	0	大学教育・研究施設	726㎡	0	2			2044 -	26,103
半田	ホスピタル・ラボ	2025	S	5	0	大学教育・研究施設	2,512㎡	0	1			2045 -	90,316	
c	半田	エネルギーセンター	1976	R	1	2	大学設備室等	2,384㎡	0	50	3	6	2025 - 2032	151,575
	半田	保育所	2007	W	1	0	大学管理施設	299㎡	0	19		4	2033 -	10,151
	半田	廃水処理施設分析室	1978	S	2	0	大学管理施設	143㎡	2007	19		1	2034 -	4,986
	半田	管理棟	1977	R	4	1	大学管理施設	2,802㎡	2015	11		3	2035 -	95,128
	半田	廃水処理施設	1977	S	1	0	大学管理施設	78㎡	0					
	半田	研究棟渡り廊下	1976	S	1	0	大学設備室等	453㎡	0					
	半田	危険物薬品庫(1)	1980	B	1	0	大学管理施設	74㎡	0					
	半田	ボンベ庫	2003	B	1	0	大学管理施設	15㎡	0					
d	半田	舟岡山宿舎2号棟	1978	R	3	0	附属病院	663㎡	2008	18			修繕 -	6,230
	半田	舟岡山宿舎1号棟	1977	R	5	0	附属病院	3,450㎡	2009	17			修繕 -	32,416
	半田	舟岡山宿舎1号棟	1979	R	5	0	附属病院	1,369㎡	2009	17			修繕 -	12,863
	半田	国際交流会館単身棟	1996	R	4	0	大学宿泊施設	555㎡	2019	7			2046 - 2047	5,215
	半田	国際交流会館世帯棟	1996	R	4	0	大学宿泊施設	568㎡	2019	7			2046 - 2047	5,337
e	半田	半田山会館	1979	R	2	0	大学支援施設	536㎡	2014	12		1	2034 -	5,036
	半田	武道館	1979	S	1	0	大学体育施設	306㎡	2022	4			2042 -	
	半田	体育館	1976	R	2	0	大学体育施設	1,371㎡	0					
	半田	水泳プール更衣室	1979	S	1	0	大学体育施設	125㎡	0					
	三ヶ日	艇庫	1980	S	1	0	大学支援施設	114㎡	0					
	半田	弓道場	1998	S	1	0	大学体育施設	125㎡	0					
	半田	ゴミ置場	1998	S	1	0	大学管理施設	107㎡	0					
	半田	立体駐車場(職員用)	2007	S	4	0	大学管理施設	8,605㎡	0					
対象外	半田	旧職員宿舎(A)	1975	R	4	0	大学宿泊施設	1,096㎡	0					
	半田	旧職員宿舎(B)	1975	R	4	0	大学宿泊施設	1,428㎡	0					
	半田	旧職員宿舎(D)	1975	R	4	0	大学宿泊施設	1,096㎡	0					
	半田	旧職員宿舎(E)	1975	R	4	0	大学宿泊施設	1,428㎡	0					
	半田	旧職員宿舎(C)	1976	R	4	0	大学宿泊施設	472㎡	0					
	半田	旧職員宿舎(F)	1976	R	4	0	大学宿泊施設	1,428㎡	0					
	半田	旧職員宿舎(G)	1976	R	4	0	大学宿泊施設	1,096㎡	0					
	半田	旧職員宿舎	1980	W	1	0	大学管理施設	96㎡	0					

優先順位 a: 附属病院 b: 教育・研究 c: 管理施設等 d: 宿泊施設等 e: 課外活動施設・その他

7-5-5 衛生設備改修

■ : 計画 ■ : 整備中 ■ : 対象外

優先順位	キャンパス	棟名称	建築年	構造	地上階	地下階	施設区分名称	棟計	トイレ改修年	経年	不具合件数	次期改修年	改修費用(千円)	
a	半田	探索的臨床研究施設	2001	R	2	0	附属病院	18㎡	0	25		2041	—	7,200
	半田	附属病院棟(病棟)	2009	SR	8	1	附属病院	995㎡	0	17	59	2048	— 2051	398,000
	半田	PET-CT棟	2011	R	2	0	附属病院	16㎡	0	15		修繕	— 集約	6,400
	半田	附属病院棟(外来棟)	1979	R	5	1	附属病院	811㎡	2013	13	45	修繕	— 改築	324,400
	半田	附属病院棟(先端医療センター)	2021	R	5	1	附属病院	102㎡	0	5	1	2076	— 2077	40,800
	半田	緊急・多機能棟	2021	RS	1	1	附属病院	6㎡	0	5		修繕	— 集約	2,400
	半田	多目的ホール	2022	R	2	0	附属病院	28㎡	0	4		修繕	— 集約	11,200
	半田	治療計画室	2009	S	1	0	附属病院		0					
b	半田	看護学科棟	1997	SR	6	0	大学教育・研究施設	209㎡	0	29	7	2043	— 2044	83,600
	半田	フoton研究棟	1999	R	2	0	大学教育・研究施設	44㎡	0	27	1	2055	— 2056	17,600
	半田	福利施設棟	1976	R	3	0	大学支援施設	69㎡	2005	21	5	修繕	— 改築	27,600
	半田	R1動物実験施設	1977	R	3	1	大学教育・研究施設	20㎡	2010	16	5	修繕	— 改築	8,000
	半田	サイクロトロン棟	2011	R	2	0	大学教育・研究施設	2㎡	0	15		2055	— 2056	800
	半田	臨床講義棟	1977	R	2	1	大学教育・研究施設	51㎡	2014	12		修繕	— 集約	20,400
	半田	総合人間科学・基礎研究棟	2018	S	3	0	大学教育・研究施設	74㎡	0	8	3	2056	— 2057	29,600
	半田	医工連携拠点棟(西棟)	1988	R	5	0	大学教育・研究施設	175㎡	2019	7	5	修繕	— 集約	70,000
	半田	基礎臨床研究棟	1976	SR	9	2	大学教育・研究施設	506㎡	2020	6	11	2055	— 2056	202,400
	半田	附属図書館	1978	R	2	0	大学図書館	26㎡	2020	6	5	修繕	— 改築	10,400
	半田	講義実習棟	1975	R	3	1	大学教育・研究施設	119㎡	2023	3	14	修繕	— 改築	47,600
	半田	光分子解析施設	2024	S	2	0	大学教育・研究施設	80㎡	0	2		2064		32,000
半田	ホスピタル・ラボ	2025	S	5	0	大学教育・研究施設	200㎡	0	1		2065	2066	80,000	
	半田	医工連携拠点棟(東棟)	2019	S	5	0	大学教育・研究施設		0					
c	半田	エネルギーセンター	1976	R	1	2	大学設備室等	9㎡	0	50	26	2036	— 2037	3,600
	半田	廃水処理施設分析室	1978	S	2	0	大学管理施設	1㎡	2004	22	5	修繕	— 改築	400
	半田	保育所	2007	W	1	0	大学管理施設	39㎡	0	19	6	修繕	— 改築	15,600
	半田	管理棟	1977	R	4	1	大学管理施設	97㎡	2015	11	1	修繕	— 集約	38,800
	半田	研究棟渡り廊下	1976	S	1	0	大学設備室等		0					
	半田	廃水処理施設	1977	S	1	0	大学管理施設		0					
	半田	危険物薬品庫(1)	1980	B	1	0	大学管理施設		0					
	半田	ボンベ庫	2003	B	1	0	大学管理施設		0					
d	半田	舟岡山宿舍1号棟	1977	R	5	0	附属病院	87㎡	1995	31		修繕	—	34,800
	半田	舟岡山宿舍1号棟	1979	R	5	0	附属病院	35㎡	1995	31		修繕	—	14,000
	半田	国際交流会館単身棟	1996	R	4	0	大学宿泊施設	14㎡	0	30		2046	— 2047	5,600
	半田	国際交流会館世帯棟	1996	R	4	0	大学宿泊施設	20㎡	0	30	1	2046	— 2047	8,000
	半田	舟岡山宿舍2号棟	1978	R	3	0	附属病院	63㎡	2008	18		修繕	—	25,200
e	半田	半田山会館	1979	R	2	0	大学支援施設	32㎡	0	45	3	修繕	— 改築	12,800
	半田	武道館	1979	S	1	0	大学体育施設	14㎡	2006	20	2	修繕	— 集約	5,600
	半田	体育館	1976	R	2	0	大学体育施設	16㎡	2007	19	4	2026	—	6,400
	半田	水泳プール更衣室	1979	S	1	0	大学体育施設	22㎡	2012	14		修繕	— 集約	
	三ヶ日	艇庫	1980	S	1	0	大学支援施設		0					
	半田	弓道場	1998	S	1	0	大学体育施設		0					
	半田	ゴミ置場	1998	S	1	0	大学管理施設		0					
	半田	立体駐車場(職員用)	2007	S	4	0	大学管理施設		0					
半田	立体駐車場(患者用)	2010	S	3	0	大学管理施設		0						
半田	課外活動施設	2010	S	1	0	大学管理施設		0						
対象外	半田	旧職員宿舎(A)	1975	R	4	0	大学宿泊施設		0					
	半田	旧職員宿舎(B)	1975	R	4	0	大学宿泊施設		0					
	半田	旧職員宿舎(D)	1975	R	4	0	大学宿泊施設		0					
	半田	旧職員宿舎(E)	1975	R	4	0	大学宿泊施設		0					
	半田	旧職員宿舎(C)	1976	R	4	0	大学宿泊施設		0					
	半田	旧職員宿舎(F)	1976	R	4	0	大学宿泊施設		0					
	半田	旧職員宿舎(G)	1976	R	4	0	大学宿泊施設		0					
半田	旧職員宿舎	1980	W	1	0	大学管理施設		0						

優先順位 a:附属病院 b:教育・研究 c:管理施設等 d:宿泊施設等 e:課外活動施設・その他

■ 策定

□2022年5月17日 施設・環境マネジメント委員会 承認

■ 改訂歴

□2023年3月24日 施設・環境マネジメント委員会 承認

○主な改訂内容

- ・個別施設計画の改定

□2024年3月22日 施設・環境マネジメント委員会 承認

○主な改訂内容

- ・個別施設計画の改定

□2025年3月18日 施設・環境マネジメント委員会 承認

○主な改訂内容

- ・インフラ長寿命化計画の改定

建物のライフサイクルを80年に変更

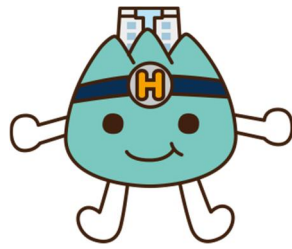
- ・個別施設計画の改定

外部建具改修の計画を削除

□2026年3月17日 施設・環境マネジメント委員会 承認

○主な改訂内容

- ・個別施設計画の改定



はんだやまっぴー