

浜松医科大学 キャンパスマスタープラン 2022

【別冊】

総合的な
中長期
キャンパスマネジメント計画
【2024 改訂版】



浜松医科大学
Hamamatsu University School of Medicine

目次

1. キャンパスマスタープランの基本的な考え方	(本編)
2. 施設マネジメントの基本的な考え方	(本編)
3. キャンパス再生整備プラン	(本編)
4. 機能別施設プラン	(本編)
5. キャンパス計画	(本編)
6. インフラ長寿命化計画	1
6-1 目指すべき姿	2
6-1-1 安全で強靱なインフラシステムの構築	2
6-1-2 総合的・一体的なマネジメントの実現	2
6-2 行動計画	2
6-2-1 対象施設	2
6-2-2 計画期間	2
6-3 インフラ長寿命化計画	3
6-3-1 建物の長寿命化計画	3
6-3-2 建物の長寿命化計画（施設整備費を実績値に置換えた場合）	7
6-3-3 基幹設備（ライフライン）の長寿命化計画	11
6-3-4 宿舍施設の長寿命化計画	13
7. 個別施設計画	14
7-1 計画時の各種設定	15
7-1-1 優先順位の設定	15
7-2 個別整備計画	18
7-3 建物改修歴	21
7-4 建物全面改修・改築計画	22
7-5 施設費交付金及び運営費交付金・病院収入による整備	23
7-5-1 屋上防水改修	23
7-5-2 外壁改修	24
7-5-3 外部建具改修	25
7-5-4 照明設備改修	26
7-5-5 空調設備改修	27
7-5-6 衛生設備改修	28

6. インフラ長寿命化計画

6-1 目指すべき姿

2012年12月の中央自動車道笹子トンネル天井板落下事故を受け、政府全体の取り組みとして、国民生活や社会経済活動を支えるインフラに関する維持管理等の方向性を示す基本的な計画である「インフラ長寿命化基本計画（基本計画）」が、2013年11月に策定された。

この基本計画を踏まえ、文部科学省が所管又は管理する施設の維持管理等を着実に推進するための中期的な取り組みの方向性を明らかにするため、「文部科学省インフラ長寿命化計画（行動計画）」を策定し、これにより所管又は管理施設の長寿命化に向けた各設置者における取り組みを一層推進することとしている。

本学においても、施設の目指すべき姿を見据え、「インフラ長寿命化計画（行動計画）」と「個別施設計画」をここに定める。

6-1-1 安全で強靱なインフラシステムの構築

既存インフラについて、老朽化状況を把握し、維持管理のサイクル化を構築するとともに、長寿命化を推進し、老朽化に起因する重要インフラの重大事故ゼロを目指す。

インフラの調査及び更新にあたっては、費用対効果や確実性等について十分に検証する。

6-1-2 総合的・一体的なマネジメントの実現

施設の定期的な点検・診断を実施し、その結果を踏まえた計画を策定し、計画に基づいて対策を実施するメンテナンスサイクルを確実に推進して、総合的・一体的なマネジメント体制を推進する。

施設を適切に管理し、教育研究診療活動が十分に発揮できる状態に保つために、計画的・効率的な維持管理を実施するとともに、施設の長寿命化による経費の抑制と平準化を図り、施設の有効活用を一層推進するとともに、効果的・効率的なストック管理を行い、中長期にわたる費用負担を抑制する。

施設マネジメント体制については、「浜松医科大学施設・環境マネジメント委員会」により実施し、PDCAサイクルを推進する。

6-2 行動計画

6-2-1 対象施設

現在保有しているキャンパス内の建物（学生宿舎、看護師宿舎を含む）及び附帯する設備、基幹設備（ライフライン）、擁壁・舗装、駐車場等の土木工作物を対象とする。

6-2-2 計画期間

- 建物の計画期間は、2016年度から100年間とする。
- 基幹設備（ライフライン）は、2022年度から2027年度の6年間とする。

6-3 インフラ長寿命化計画

6-3-1 建物の長寿命化計画

建物については、大型機能改修整備を建設後 40 年～45 年程度の時期に実施し、建設後 50 年目の建替えを建設後 75 年目の建替えにシフトするインフラ長寿命化を図ることにより、100 年間で約 700 億円の経費が縮減される。ただし、建物整備費用が年度ごとにばらつきが生じるため、支出の平準化を図る。

本学は、2018 年度時点で既にインフラ長寿命化の考え方を取り入れており、附属病院棟（外来棟）、管理棟、臨床講義棟、研究棟渡り廊下の 4 棟について、インフラ長寿命化改修整備を実施した。

建物の部位別改善は、屋上防水、外壁、照明設備、空調設備の 4 項目を重点項目として設定し、計画的に改善を図る。

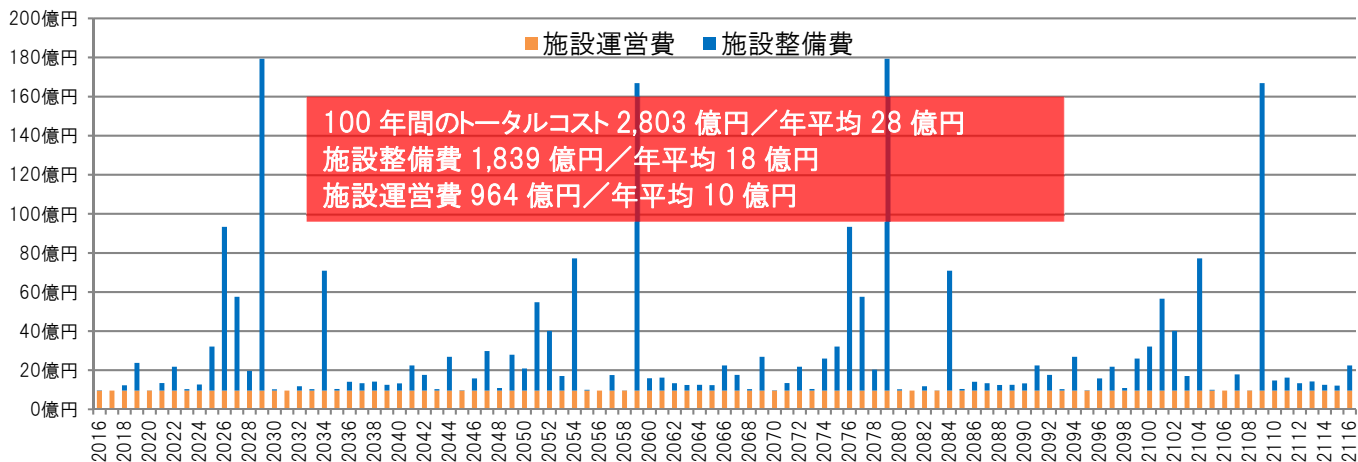
■計画的改善期間

- ①屋上防水・・・露出防水 15 年程度／保護防水 20 年程度／金属屋根等 30 年程度
- ②外壁・・・タイル張り 10 年程度／複層塗材 15 年程度／焼付塗装仕上げ 30 年程度
- ③照明設備・・・LED 照明 10 年程度／FL・Hf 器具 15 年程度
- ④空調設備・・・熱源設備・エアハンユニット 23 年程度／エアコン 15 年程度／ルームエアコン 13 年程度

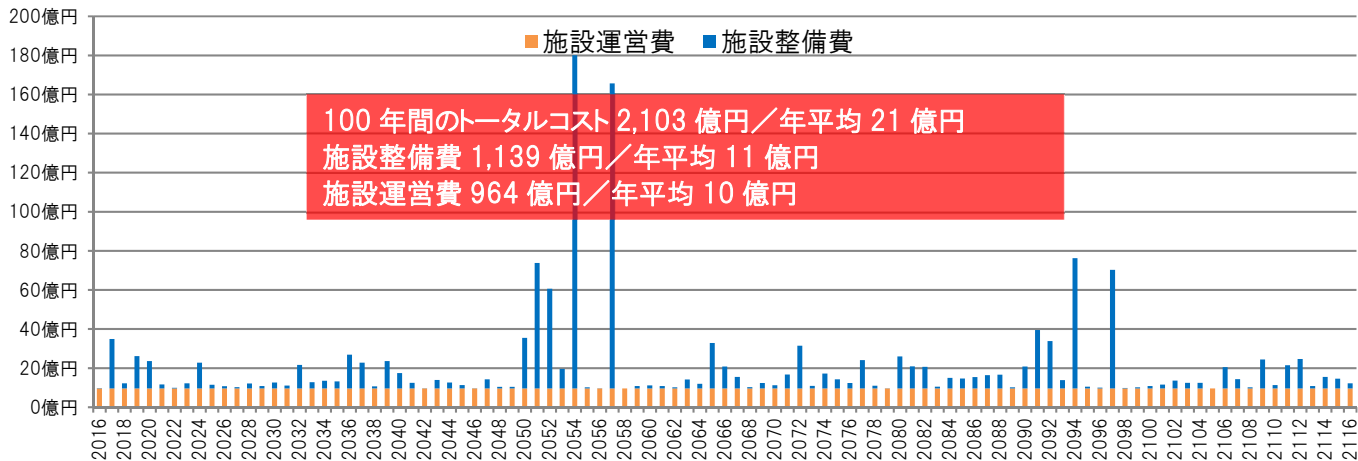
施設総合パトロールや保守点検結果を踏まえた予防保全を実施することにより、施設の良好な状態を維持していくこととする。



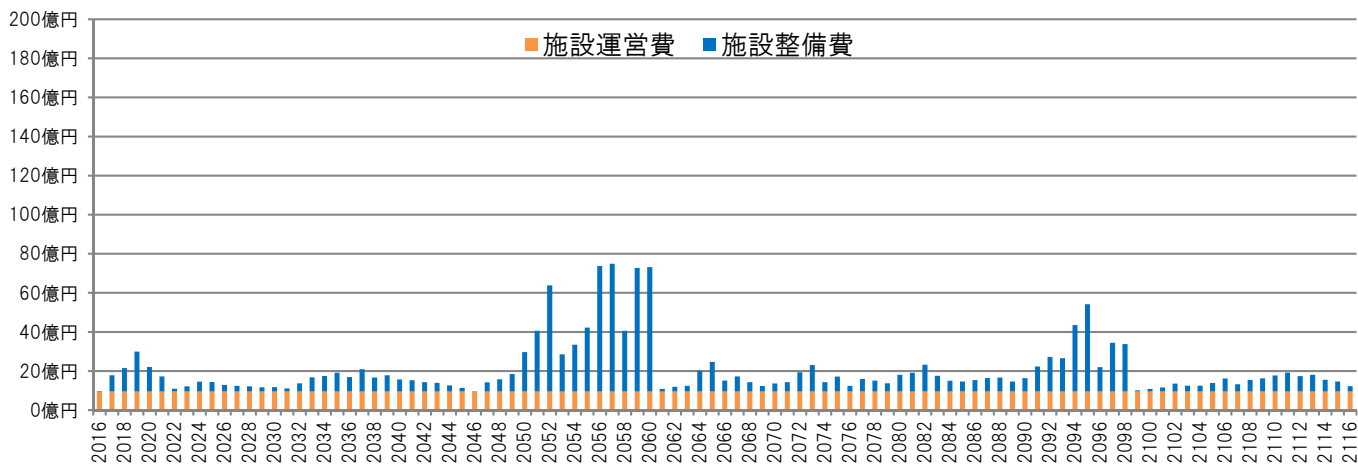
1) トータルライフサイクルコスト



図表 6-1 トータルライフサイクルコスト (建設後 50 年目に建替え)

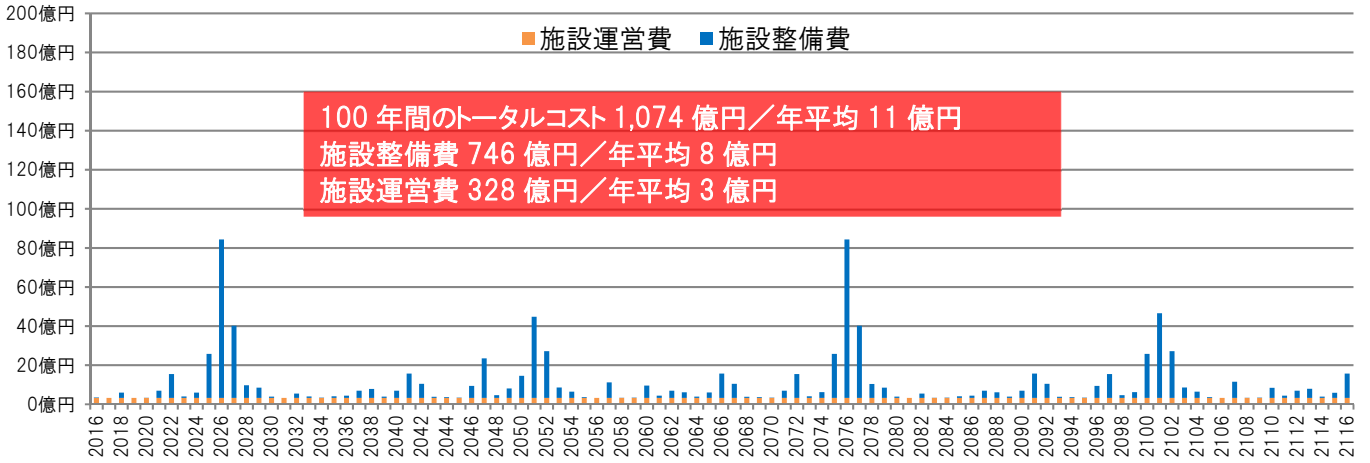


図表 6-2 トータルライフサイクルコスト (建設後 75 年目に建替え)



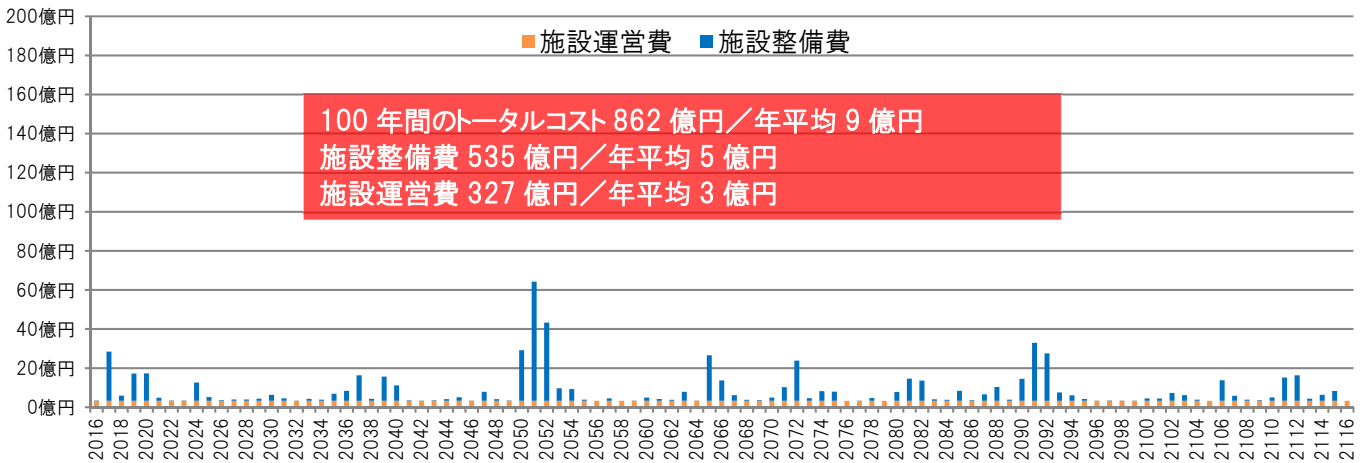
図表 6-3 トータルライフサイクルコスト (平準化)

2) 大学施設ライフサイクルコスト



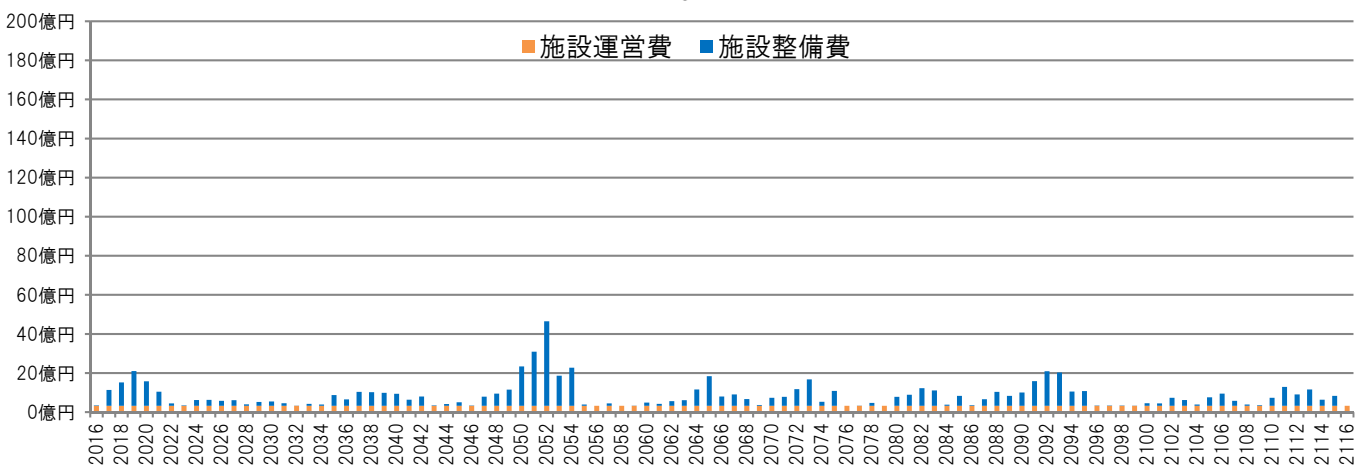
図表 6-4 大学施設ライフサイクルコスト (建設後 50 年目に建替え)

212 億円コストダウン



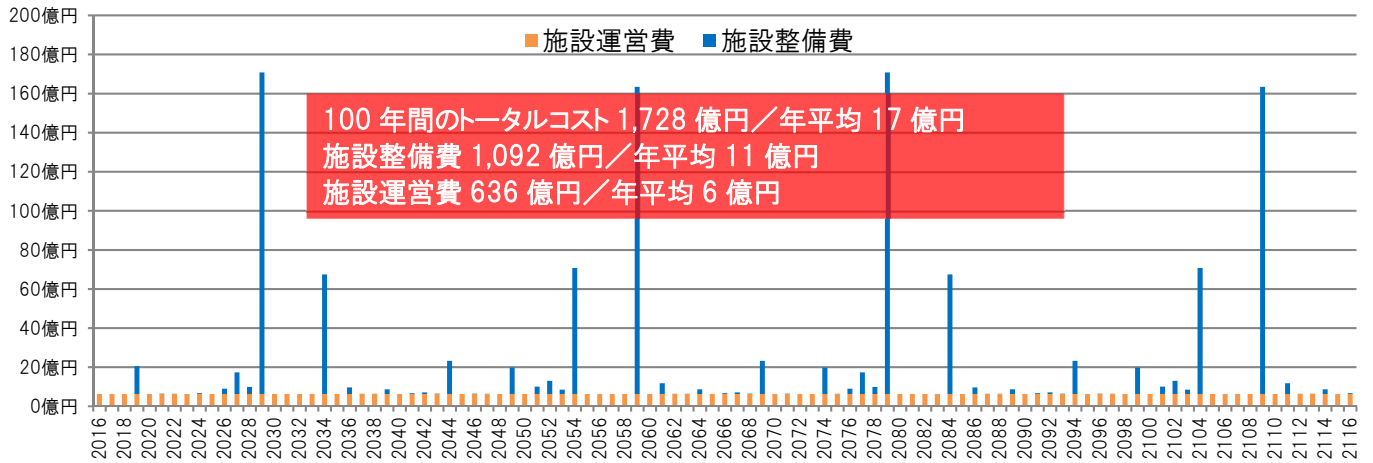
図表 6-5 大学施設ライフサイクルコスト (建設後 75 年目に建替え)

平準化 最大年 46 億円

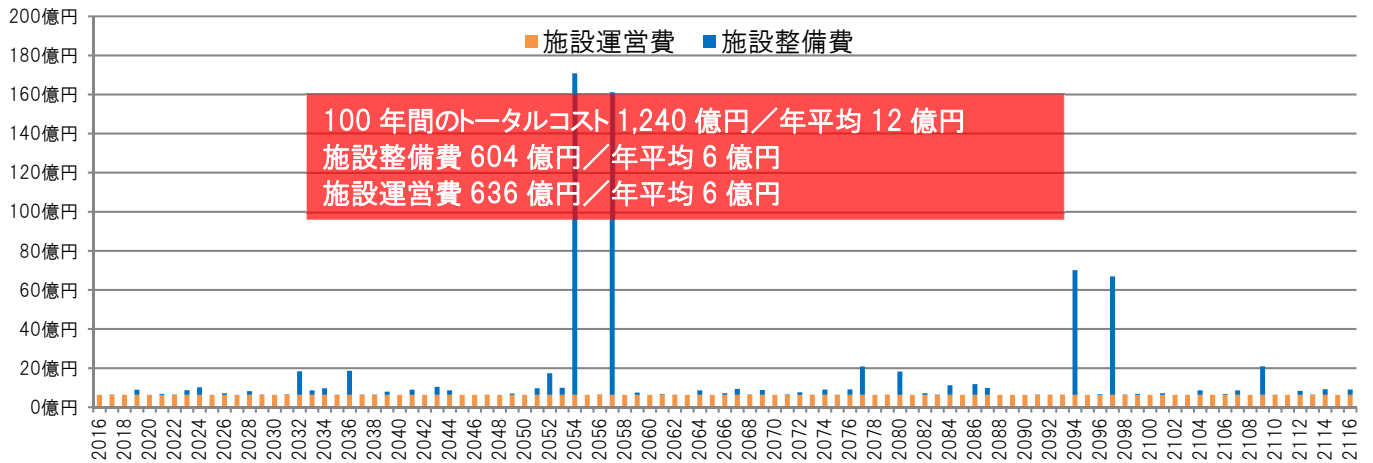


図表 6-6 大学施設ライフサイクルコスト (平準化)

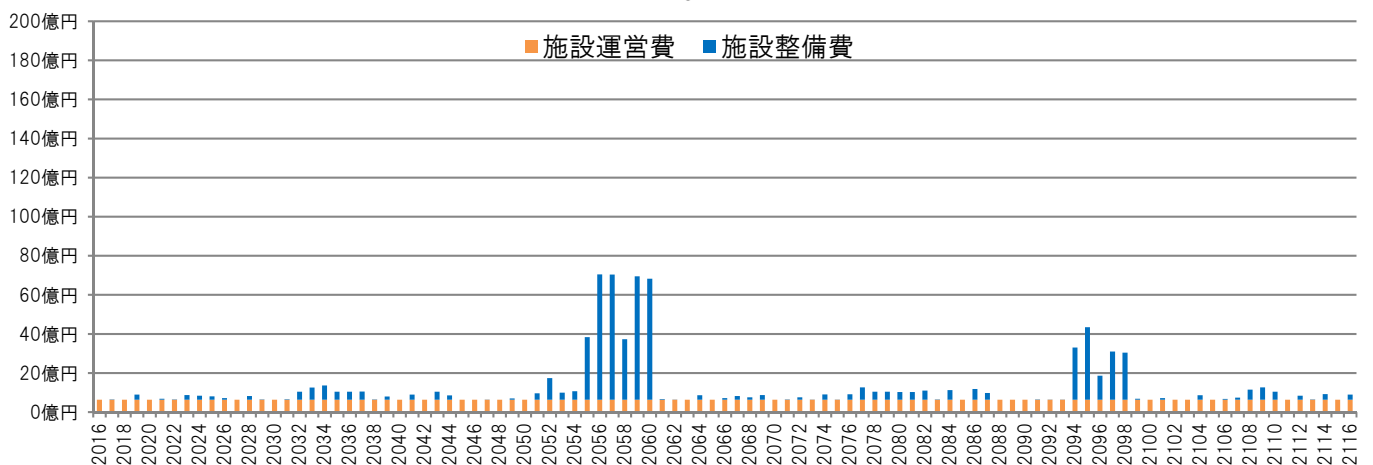
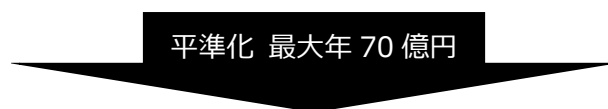
3) 病院施設ライフサイクルコスト



図表 6-7 病院施設ライフサイクルコスト (建設後 50 年目に建替え)



図表 6-8 病院施設ライフサイクルコスト (建設後 75 年目に建替え)



図表 6-9 病院施設ライフサイクルコスト (平準化)

6-3-2 建物の長寿命化計画（施設整備費を実績値に置換えた場合）

次に、施設整備費については大型機能改修整備を建設後 45 年に実施し、建替えを建設後 90 年目の建替える条件においても試算した。また、金額については本学の実績値を用い、同様に支出の平準化を図った。

建物の部位別改善は、屋上防水、外壁、照明設備、空調設備、衛生設備の 5 項目を重点項目として設定し、さらに基幹環境整備費を加えて計画的に改善を図る。

■建物・・・大型機能改修 45 年，建替え 90 年

■計画的改善期間

- ①屋上防水・・・20～25 年程度
- ②外壁・・・・・・40 年程度
- ③照明設備・・・20～25 年程度
- ④空調設備・・・15 年程度
- ⑤衛生設備・・・衛生機器設備 15 年程度
- ⑥基幹環境整備・・・ガス・水配管，電気設備等 45 年程度

1) 施設整備費サイクルコストおよび予算

(単位：億円)

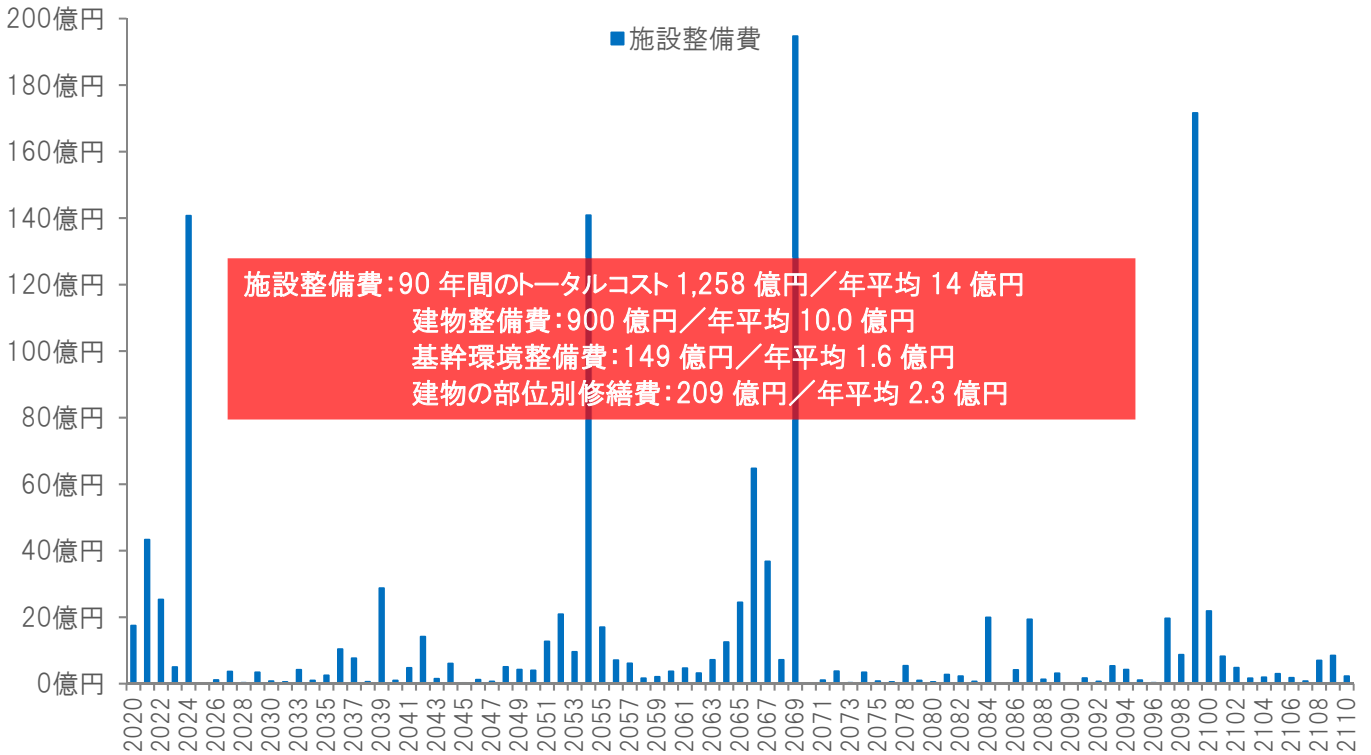
	施設整備費 サイクルコスト (大学・病院)	施設整備費 サイクルコスト ／年平均	年平均 小計	
建物整備費	900	10.0	11.6	⇒ 施設整備費補助金
基幹環境整備費	149	1.6		
建物の部位別改修費 (屋上防水，外壁，照明・ 空調・衛生設備)	209	2.3	2.3	⇒ 学内予算・ 施設費交付金
合計	1,258	13.9		

(単位：億円)

予算項目	実績に基づく予算額 ／年平均	予算内訳
施設整備費補助金	11.2	施設整備費補助金／年平均 (2004～2018 年度)
学内予算・ 施設費交付金	1.9	修繕費 1.50 施設費交付金 0.21 PPP 事業による収入 0.20 (2011～2017 年度)
合計	13.1	

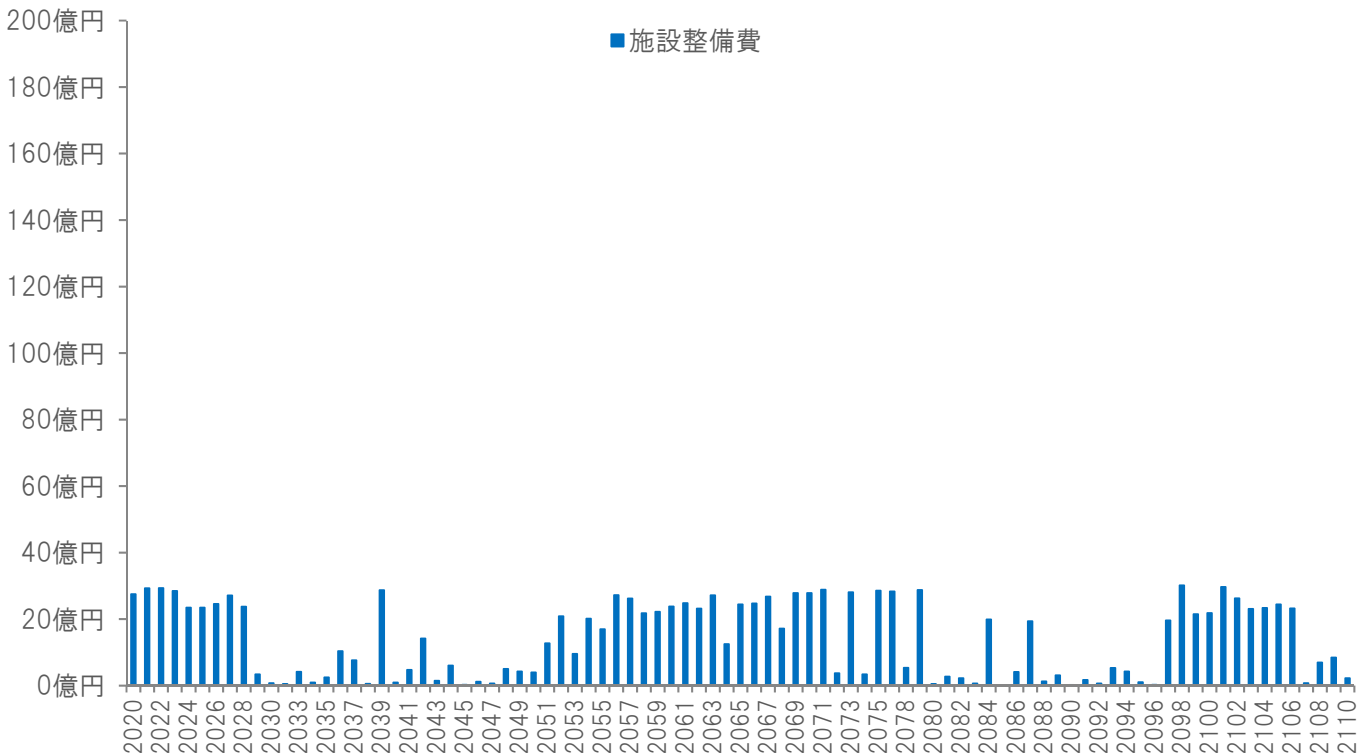
予算の不足分については、多様な財源の活用や、建物・設備の長寿命化による修繕費の削減が必要となる。

2) 施設整備費サイクルコスト (大学・病院)



図表 6-10 施設整備費サイクルコスト (大学・病院) (建設後90年目に建替え)

平準化 最大年 30 億円



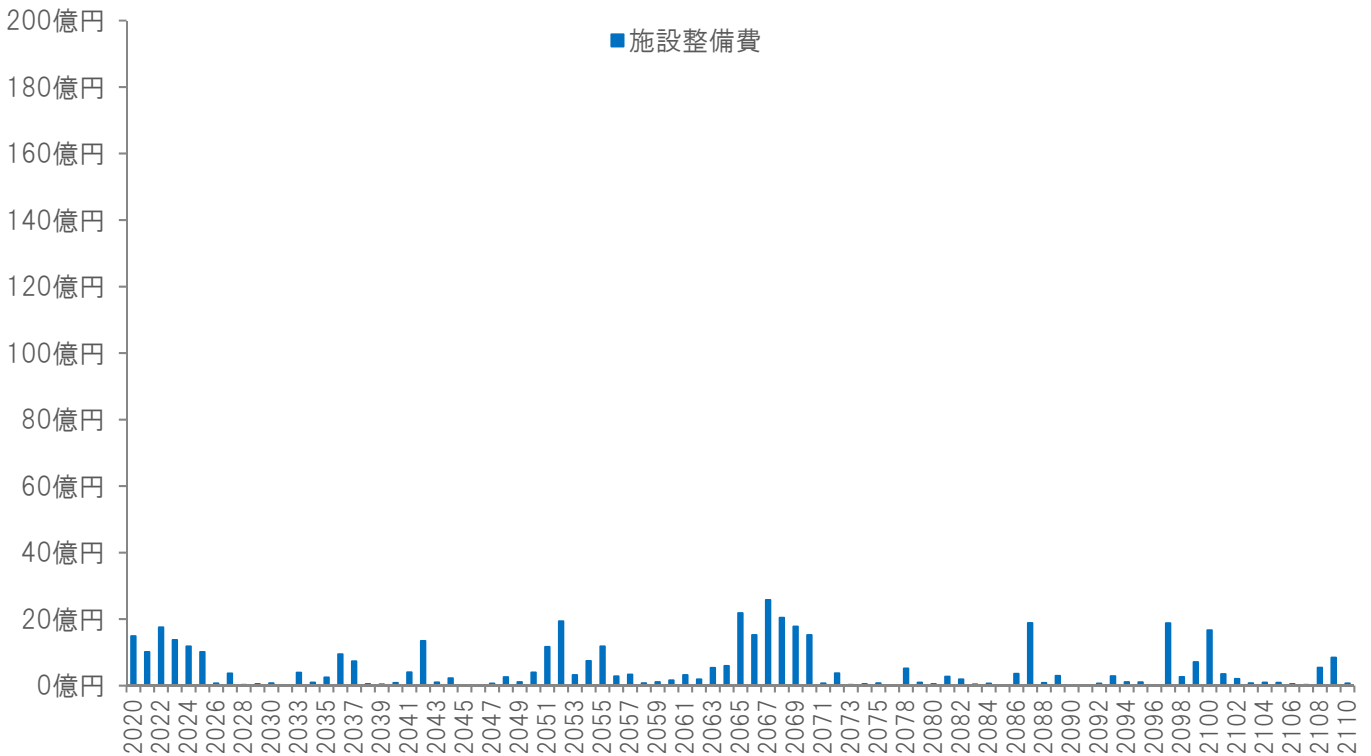
図表 6-11 施設整備費サイクルコスト (大学・病院) (平準化)

3) 大学施設サイクルコスト



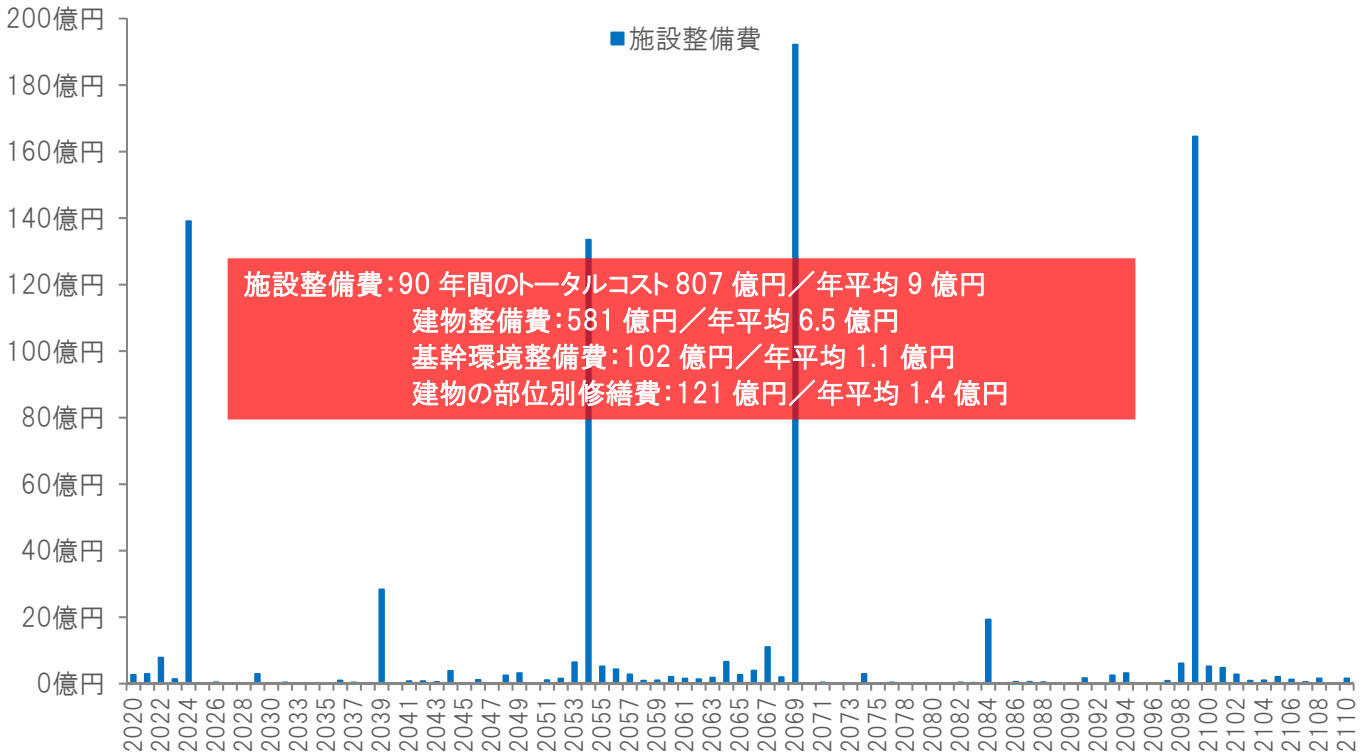
図表 6-12 大学施設サイクルコスト (建設後90年目に建替え)

平準化 最大年 26億円

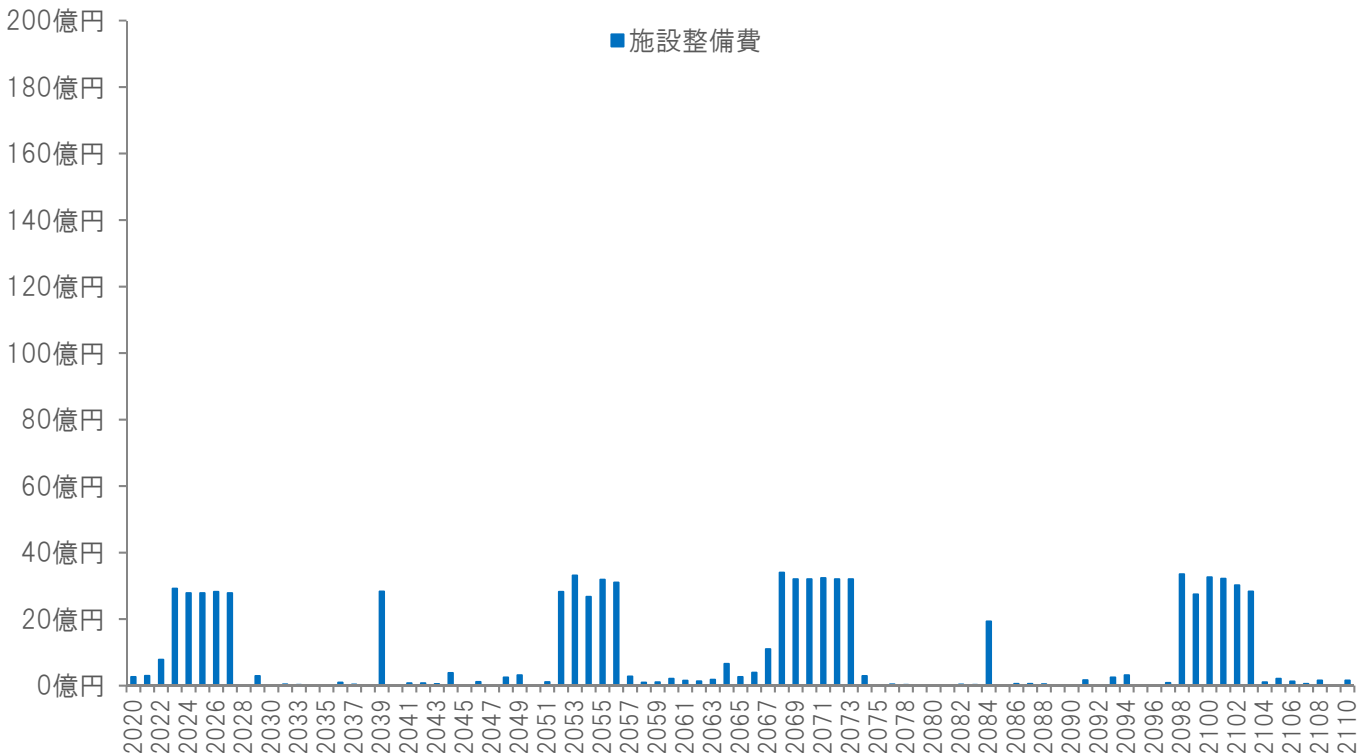


図表 6-13 大学施設サイクルコスト (平準化)

4) 病院施設サイクルコスト



図表 6-14 病院施設サイクルコスト (建設後 90 年目に建替え)



図表 6-15 病院施設サイクルコスト (平準化)

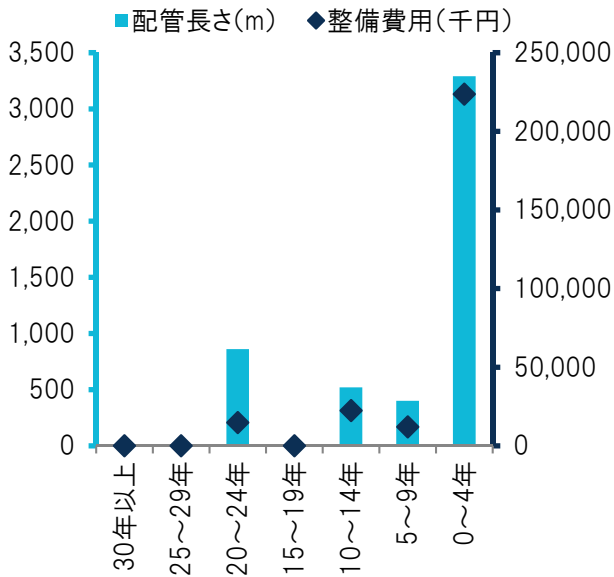
6-3-3 基幹設備（ライフライン）の長寿命化計画

基幹設備（ライフライン）については、25年を経過した配管類が2021年5月現在で全体の1割程度存在しており、教育研究診療機能の維持に多大なる影響を及ぼす恐れがある。

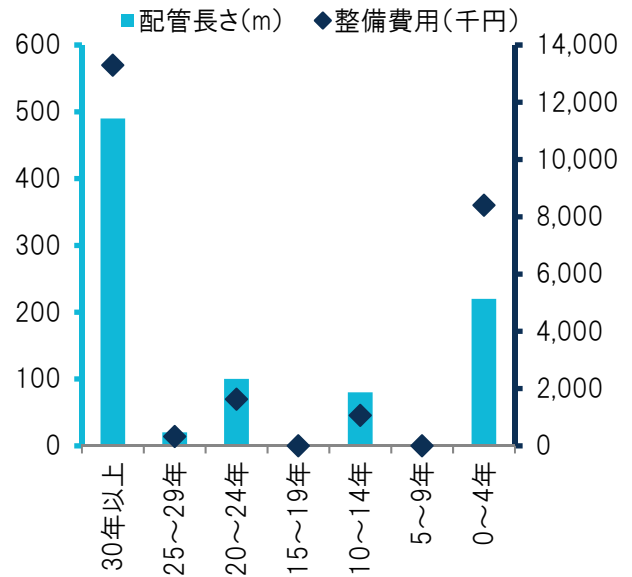
- 基幹設備（ライフライン）の詳細は次のとおりである。（図表 6-16～図表 6-21）
 - 屋外給水管は、敷設後25年を経過したものは存在しない。
(図表 6-16)
 - 屋外ガス管は、敷設後25年を経過したものが約510m存在し、老朽度が約56%に達していることから老朽化が進んでいる。
(図表 6-17)
 - 屋外排水管は、敷設後25年を経過したものが約1,466m存在し、老朽度は約24%である。
(図表 6-18)
 - 屋外冷温水管は、敷設後25年を経過したものが約160m存在し、老朽度は4%である。
(図表 6-19)
 - 屋外電力線は、敷設後25年を経過したのものが約508m存在し、老朽度は3%である。
(図表 6-20)
 - 屋外通信線は、敷設後25年を経過したのものが約4,310m存在し、老朽度は12%である。
(図表 6-21)
- 老朽化基幹設備（ライフライン）の改修整備費（2021年5月現在）

設備種	老朽配管・配線長さ (25年以上経過)	改修整備費	備考
屋外給水管	0m	0千円	
屋外ガス管	510m	13,623千円	約510m 56%
屋外排水管	1,466m	46,327千円	約1,466m 24%
屋外冷温水管	160m	3,632千円	約160m 4%
屋外電力線	508m	2,540千円	約508m 3%
屋外通信線	4,310m	21,768千円	約4,310m 12%
計	6,954m	87,890千円	

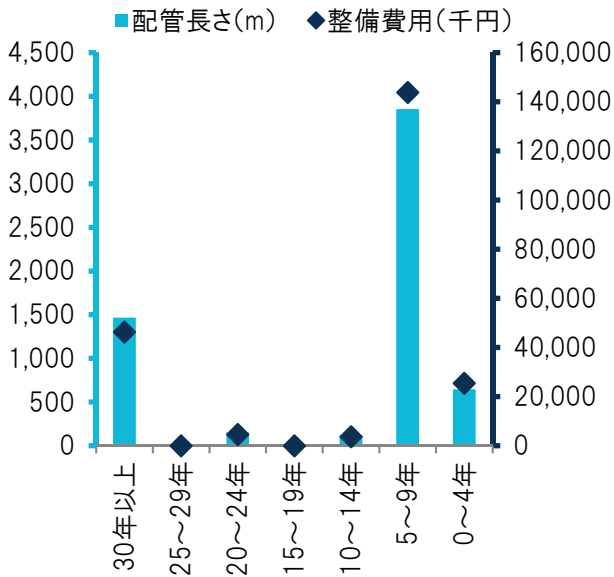




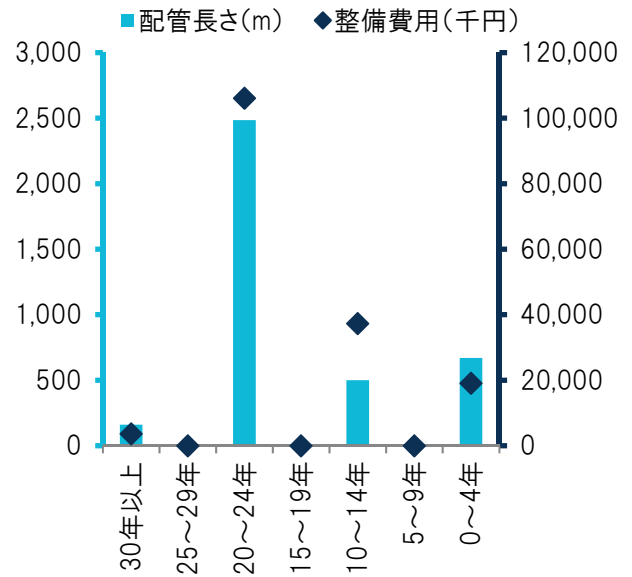
図表 6-16 屋外給水管



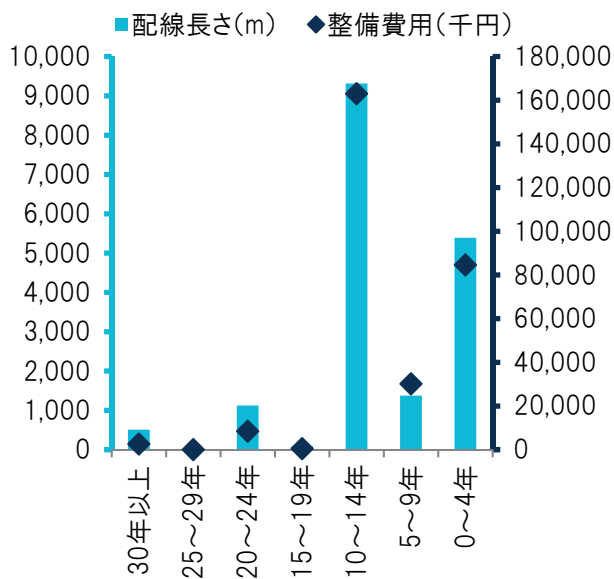
図表 6-17 屋外ガス管



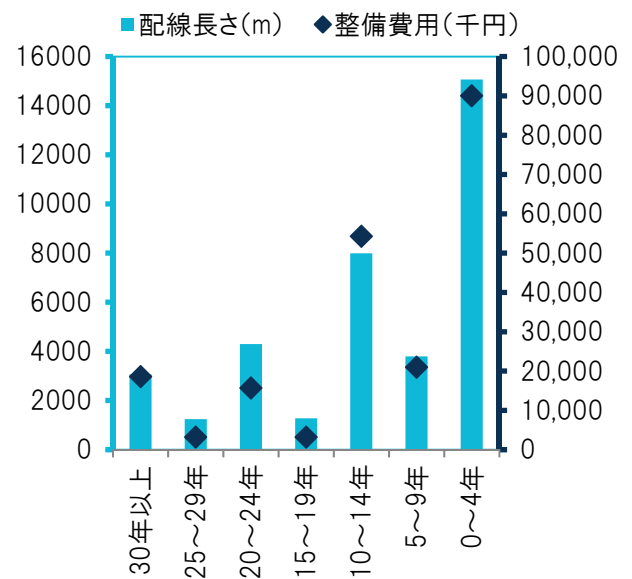
図表 6-18 屋外排水管



図表 6-19 屋外冷温水管



図表 6-20 屋外電力線



図表 6-21 屋外通信線

6-3-4 宿舎施設の長寿命化計画

宿舎施設については、職員宿舎再整備と留学生宿舎及び研修医宿舎を合わせて民間資金等を活用したPPP手法による再整備を行った。この事業は2018年度に公募手続きを実施し、2019年度から整備に着手し、2021年度に建物が完成した。

船岡山宿舎(看護師宿舎)については耐震性能があることから受益者負担によるリノベーションを検討する。

また、医大宿舎A棟などの使用廃止建物については取り壊すには多額の予算が必要であるため、国立大学法人法34条の2を活用した土地貸付などと合わせて今後の扱いを検討している。

◆宿舎施設長寿命化計画

(※ W：木造 / RC：鉄筋コンクリート造)

棟数	棟名称	構造 ※	建築 年度	築 年数	棟面積	戸数	タイプ・面積		耐震 性能	取扱い
1	医大宿舎(学長)	W1	S54	39年	97㎡	1戸建て	3LDK	97.71㎡	-	土地と合わせた 利活用 (取壊しを含む)
2	医大宿舎A棟	RC4	S49	44年	1,174㎡	16戸	4DK	71.88㎡	有り	
3	医大宿舎B棟	RC4	S49	44年	1,545㎡	24戸	3DK	62.88㎡	有り	
4	医大宿舎C棟	RC4	S50	43年	516㎡	8戸	3DK	62.88㎡	有り	
5	医大宿舎D棟	RC4	S49	44年	1,174㎡	16戸	4DK	71.88㎡	有り	
6	医大宿舎E棟	RC4	S49	44年	1,545㎡	24戸	3DK	62.88㎡	有り	
7	医大宿舎F棟	RC4	S50	43年	1,550㎡	24戸	3DK	62.88㎡	有り	
8	医大宿舎G棟	RC4	S50	43年	1,177㎡	16戸	4DK	71.88㎡	有り	
医大(A～G・学長)宿舎計					8,778㎡	129戸				
12	舟岡山宿舎 (看護師宿舎)	RC5	S51	42年	3,791㎡	108戸	1K	21.44㎡ 28.57㎡	有り	継続運用
13	舟岡山宿舎 (師長棟)	RC3	S52	41年	607㎡	21戸	1K	24.69㎡	有り	
								25.08㎡ 27.33㎡		
舟岡山宿舎(看護師宿舎)計					4,398㎡	129戸				
総計					13,176㎡	258戸				

7. 個別施設計画

7-1 計画時の各種設定

7-1-1 優先順位の設定

個別整備計画については、単に施設・設備の経年だけでなく、建築基準法第12条の規定に基づく点検や消防法に基づく点検等法的な点検において指摘された不具合や、日常に発生した不具合および施設総合パトロール等で発見された不具合の発生件数等を考慮し、優先順位を検討する必要がある。

そこで、P.22 7-4 建物全面改修・改築計画および P.23 7-5-1 ~7-5-6 各設備改修計画について、優先順位を設定する。

1) 基本的な考え方

優先順位の決定方法は次の順とする。

1. 講義棟，研究棟のように教育・研究において重要性の高いものや倉庫やごみ置場のように重要性の低いもの等，その使用用途について分類する。
2. 経年順に並べる。
3. 点検結果による不具合発生件数を考慮して順位を変更する。

なお，不具合においては重度・軽度に応じて専門的に判断し，経年との優先度の調整を図る。

使用用途における優先度

a. 附属病院	外来棟・病棟，先端医療センター，PET-CT 棟，サイクロトロン棟，治療計画室，探索的臨床研究施設，緊急・多機能棟
b. 教育・研究	講義実習棟，臨床講義棟，看護学科棟，基礎臨床研究棟，総合人間科学・基礎研究棟，RI 動物実験施設，医工連携拠点棟，フォトン研究棟，福利施設棟，附属図書館
c. 管理施設	管理棟，エネルギーセンター，排水処理施設，危険物薬品庫，ボンベ庫，保育所，渡り廊下
d. 宿泊施設等	看護師宿舎，国際交流会館
e. 課外活動施設 その他	課外活動施設，体育館，武道館，弓道場，艇庫，水泳プール更衣室 半田山会館，駐車場，ごみ置場



2) 建物全面改修・改築計画について

建物全面改修・改築計画については、ベースとなる経年に加えて建物ごとの不具合発生件数を考慮して順位を変更する。不具合発生件数については、日常において発生した不具合および施設総合パトロール，定期点検において発見された不具合内容を記録し，建物ごとに集計する。

3) 屋上防水改修・外壁改修・外部建具改修計画について

屋上防水・外壁・外部建具については、不具合発生件数の蓄積データが少ないため、経年をベースとし、かつ年に1回実施している建築1年点検の結果を使用する。各部位の劣化状況を5段階（1. 良好な状態で改修は不要，2. 現状のままで大きな問題はない，3. 劣化が進行する前に改修検討が必要，4. 早い時期での改善が望まれる，5. 緊急かつ早急な改善が必要）で評価し，より緊急度が高いと判定された建物について順位を上げる。

4) 照明設備改修計画について

照明設備については、経年をベースとし、かつLED化されていない建物の順位を上げる。

5) 空調設備改修計画について

空調設備については、ベースとなる経年に加えて空調種別（個別空調・中央空調）による機器寿命の違いや24時間稼働等の使用状況により劣化度合が変わることから、不具合の発生件数についても加味する。

不具合状況の解析結果から、24時間稼働またはそれに近い稼働をしている空調機は10年を超えると故障率が上がる傾向にあるため、故障件数の多い建物については耐用年数とされる15年以下であっても順位を上げる。

6) 衛生設備改修計画について

衛生設備については、経年をベースとし、不具合の発生件数についても加味する。

7) 各種別の順位付け方法について

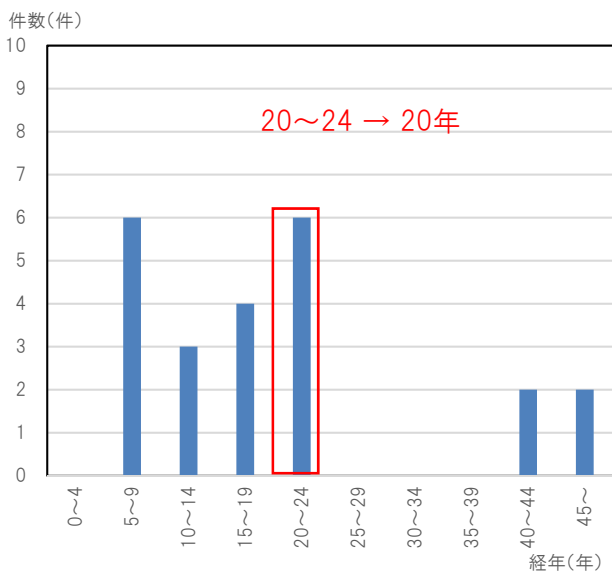
以上の項目をもとに、下表のとおり種別ごとに①～③の順番で順位付けを行うこととする。

	建物の用途	経年	建築1年点検 の5段階評価	不具合 発生件数	LED化率
7-4 建物全面改修・改築計画	①	②		③	
7-5-1 屋上防水改修	①	②	③		
7-5-2 外壁改修	①	②	③		
7-5-3 外部建具改修	①	②	③		
7-5-4 照明設備改修	①	②			③
7-5-5 空調設備改修	①	②		③	
7-5-6 衛生設備改修	①	②		③	

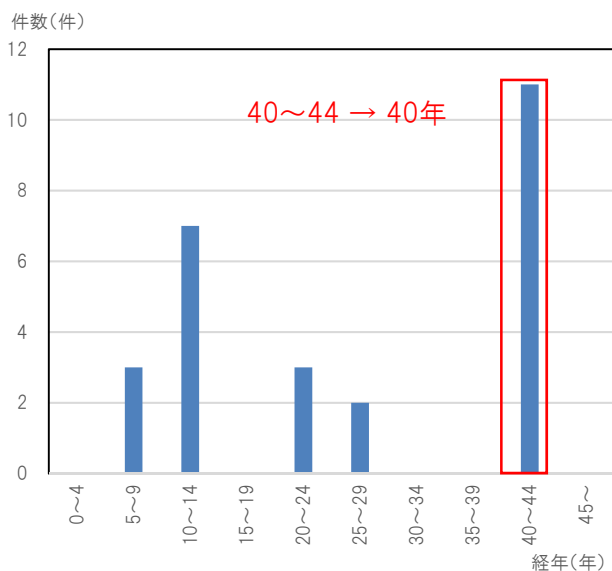
8) 期待耐用年数の考え方について

改修時期は、以下の種別ごとの不具合発生件数グラフをもとに、不具合が多く発生する前の時期を目安とする（ただし、個別空調および衛生設備については経年の15年、照明については20年、中央空調については40年とする）。なお、データ数が少ない為、今後見直しが必要である。

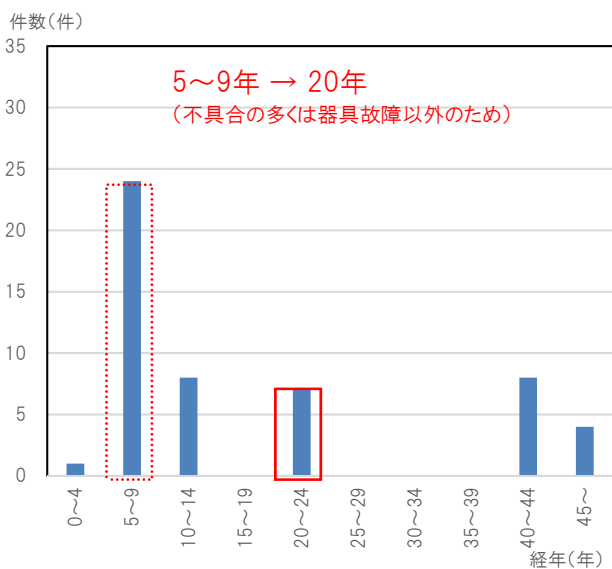
屋上防水改修		20年	
外壁・外部建具改修		40年	
照明設備改修		20年	(法定耐用年数 15年)
空調設備改修	個別空調	15年	(法定耐用年数 15年)
	中央空調（自動制御含む）	40年	(法定耐用年数 15年)
衛生設備改修	衛生機器	15年	(法定耐用年数 15年)



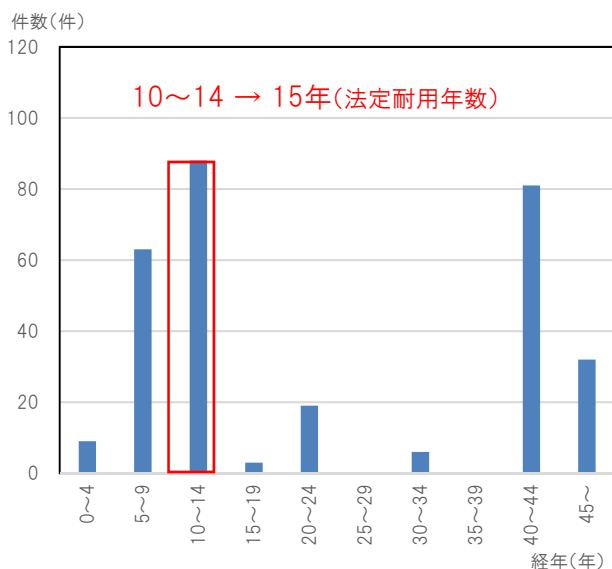
図表 7-1 屋上防水



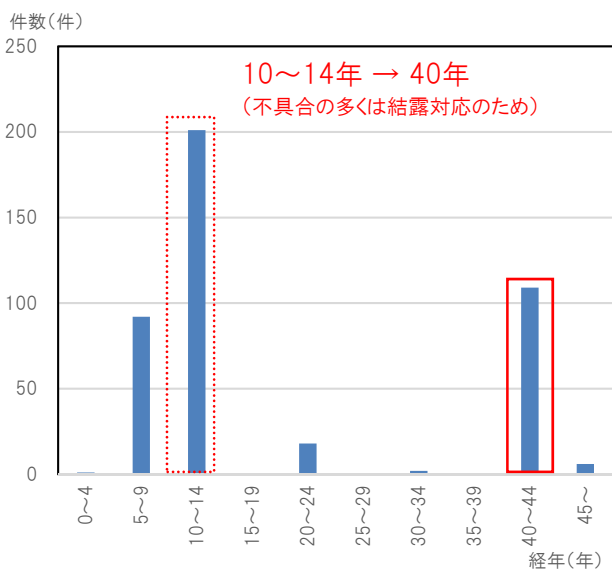
図表 7-2 外壁・外部建具



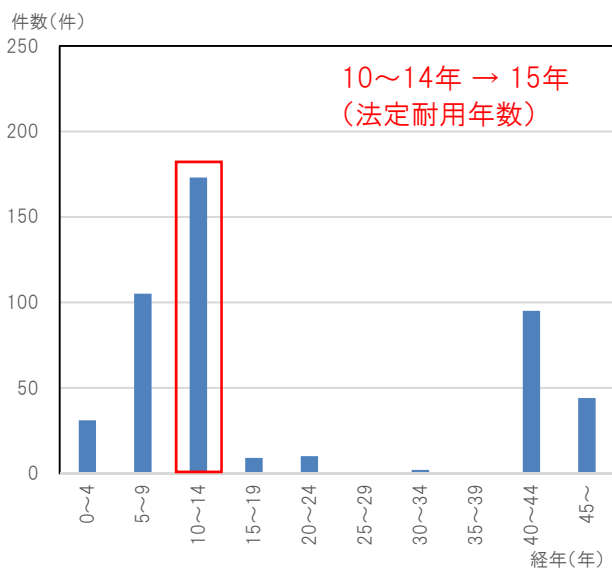
図表 7-3 照明



図表 7-4 空調(個別)



図表 7-5 中央空調(自動制御含む)



図表 7-6 衛生設備

7-2 個別整備計画

- 1) 個別施設計画は、財源別の整備計画であり、予算状況により見直しに伴うものである。
- 2) 補助金整備については、2024年度の要求予定事業を基本にする。
- 3) 整備に実施にあたっては、整備予定年度当初に再度優先順位を精査するとともに、毎年度全体計画の見直しを行う。

: 当初計画
 : 整備中
 : 整備予定
 : 整備完了

	事項名	内容	財源	2021	2022	2023	2024	2025	2026	2027	2028~	備考
大学	スペース再配分	保有面積抑制	-									
大学	講義実習棟改修	老朽化対策 (機能改善)	補助金									Ⅲ期計画
大学	非構造部材の耐震対策	防災機能強化	自己財源									看護学科棟
大学	講義実習棟前広場	環境改善	交付金									
大学	看護学科棟改修	老朽化対策	補助金									
大学	法面安全対策	安全対策	補助金 自己財源									
大学	看護学科棟電気室高圧ケーブル等更新	老朽化対策	自己財源									
病院	スペース再配分	医療機能強化	-									附属病院
病院	附属病院ナースコール改修	老朽化対策	自己財源									
病院	附属病院改修	医療機能強化	補助金 自己財源									先端医療センター 完成に伴う改修
病院	多目的ホール	環境改善	自己資金									
病院	医療ガス (O ₂) タンク増設	ライフライン再生 (基幹配管更新)	借入金									

	事項名	内容	財源	2021	2022	2023	2024	2025	2026	2027	2028～	備考
病院	附属病院エレベーター改修	安全対策 (法令対応)	借入金	■								既存不適格解消
病院	医療機能強化棟 (先端医療センター)	医療機能強化	借入金	■								
病院	トリアージ棟 (緊急・多機能棟)	防災機能強化	補助金	■								
病院	HCU 整備	医療機能強化	自己財源	■	■							
病院	附属病院棟非構造部材耐震化 (耐震天井化)	安全対策	借入金		■							病棟ダイルーム
病院	病理解剖感染対策	安全対策	借入金		■							
病院	病棟再編に伴う整備	医療機能強化	自己財源		■							
病院	神経・難病センター整備	医療機能強化	自己財源		■							
病院	エコーセンター整備	医療機能強化	自己財源		■							
病院	心臓カテーテル整備	医療機能強化	自己財源		■							
病院	VNA サーバールーム(仮称) 整備	医療機能強化	自己財源 補助金				■					
病院	リハビリ整備	医療機能強化	自己財源						■			
病院	血液浄化診療部整備	医療機能強化	自己財源							■		
病院	基幹・環境整備(無停電電源設備等)	防災機能強化 (基幹設備更新)	借入金 補助金							■		
大学 病院	施設運営費削減対策	省エネ対策	自己財源	■	■	■	■	■	■	■	■	
大学 病院	建物老朽化・機能強化対応	老朽化対策	交付金 自己財源	■	■	■	■	■	■	■	■	屋上防水, 外壁, 照明設備, 空調設備

7-3 建物改修歴

優先順位	棟名称	建築年	構造	階数		建築面積 棟計	全面改修		性能維持改修						部分改修					
				地上階	地下階				屋上防水改修		外壁改修		外部建具改修		照明		空調		トイレ	
				改修年	経年	改修年			経年	改修年	経年	改修年	経年	改修年	経年	改修年	経年	改修年	経年	
a	半田 附属病院棟(外来棟)	1979	R	5	1	32,024㎡	2013	10	2013	10	2013	10	2013	10	2013	10	2013	10	2013	10
	半田 探索の臨床研究施設	2001	R	2	0	518㎡		22	2023	0		22		22	2001	22	2001	22		22
	半田 附属病院棟(病棟)	2009	SR	8	1	30,971㎡		14		14		14		14		14		14		14
	半田 治療計画室	2009	S	1	0	59㎡		14		14		14		14	2009	14	2009	14		
	半田 サイクロトン棟	2011	R	2	0	572㎡		12		12		12		12	2011	12	2011	12		12
	半田 PET-CT棟	2011	R	2	0	427㎡		12		12		12		12	2011	12	2011	12		12
	半田 附属病院棟(先端医療センタ)	2021	R	5	1	6,206㎡		2		2		2		2		2		2		2
	半田 緊急・多機能棟	2021	RS	1	1	230㎡		2		2		2		2		2		2		2
半田 多目的ホール	2022	R	2	0	572㎡		1		1		1		1		1		1		1	
b	半田 講義実習棟	1975	R	3	1	7,012㎡	2023	0	2023	0	2023	0	2023	0	2023	0	2023	0	2011	12
	半田 基礎臨床研究棟	1976	SR	9	2	15,588㎡	2020	3	2009	14	2010	13	2010	13	2013	10	2009	14	2018	5
	半田 福利施設棟	1976	R	3	0	1,417㎡	2005	18	2005	18	2015	8	2015	8	2013	10	2020	3	2005	18
	半田 臨床講義棟	1977	R	2	1	1,383㎡	2014	9	2014	9	2014	9	2014	9	2014	9	2014	9	2014	9
	半田 RI動物実験施設	1977	R	3	1	4,070㎡	2010	13	2010	13	2010	13	2010	13	2010	13	2021	2	2010	13
	半田 附属図書館	1978	R	2	0	1,757㎡	2020	3	2013	10	2020	3	2020	3	2020	3	2020	3	2020	3
	半田 医工連携拠点棟	1988	R	5	0	1,387㎡	2019	4	2019	4	2019	4	2019	4	2019	4	2019	4	2019	4
	半田 看護学科棟	1997	SR	6	0	6,305㎡		26	2015	8		26		26	1997	26	1997	26		26
	半田 フォトン研究棟	1999	R	2	0	885㎡		24	2020	3	2020	3	2021	2	1999	24	2013	10		24
	半田 総合人間科学・基礎研究棟	2018	S	3	0	1,449㎡		5		5		5		5	2018	5	2018	5		5
	半田 医工連携拠点棟	2019	S	5	0	2,580㎡		4		4		4		4	2019	4	2019	4		4
c	半田 エネルギーセンター	1976	R	1	2	2,056㎡		47	2013	10	2005	18	2005	18	2011	12	2013	10		47
	半田 研究棟渡り廊下	1976	S	1	0	453㎡	2016	7	2016	7	2016	7	2016	7	2016	7				
	半田 管理棟	1977	R	4	1	2,802㎡	2015	8	2011	12	2015	8	2015	8	2015	8	2015	8	2015	8
	半田 廃液処理施設	1977	S	1	0	78㎡	2008	15		46	2007	16	2007	16	1977	46				
	半田 廃水処理施設分析室	1978	S	2	0	137㎡	2008	15	2022	1	2007	16	2007	16	2007	16	2007	16	2004	19
	半田 危険物薬品庫(1)(2)	2003	B	1	0	119㎡		20		20		20		20	2003	20				
	半田 ボンベ庫	2003	B	1	0	15㎡		20		20		20		20	2003	20				
	半田 保育所	2007	W	1	0	299㎡		16		16		16		16	2007	16	2007	16		16
d	半田 舟岡山宿舎1号棟	1977	R	5	0	3,450㎡	1994	29	2017	6		46		46	2009	14	2009	14	1995	28
	半田 舟岡山宿舎1号棟	1979	R	5	0	1,369㎡	1994	29	2017	6	1994	29	1994	29	2009	14	2009	14	1995	28
	半田 舟岡山宿舎2号棟	1978	R	3	0	663㎡	2008	15	2008	15	2008	15	2008	15	2008	15	2008	15	2008	15
	半田 国際交流会館単身棟	1996	R	4	0	555㎡		27		27		27		27	1996	27	2019	4		27
	半田 国際交流会館世帯棟	1996	R	4	0	568㎡		27		27		27		27	1996	27	2019	4		27
e	半田 体育館	1976	R	2	0	1,205㎡		47	2009	14	2007	16	2007	16	2021	2			2007	16
	半田 武道館	1979	S	1	0	306㎡	2006	17	2011	12	2006	17	2006	17	2006	17	2022	1	2006	17
	半田 半田山会館	1979	R	2	0	536㎡		44		44		44		44	2014	9	2014	9		44
	半田 水泳プール更衣室	1979	S	1	0	125㎡		44		44		44		44	2012	11			2020	3
	三ヶ日 艇庫	1980	S	1	0	114㎡		43	2016	7	2016	7	2016	7	2016	7				
	半田 弓道場	1998	S	1	0	125㎡		25		25		25		25	1998	25				
	半田 ゴミ置場	1998	S	1	0	107㎡		25		25		25		25	1998	25				
	半田 立体駐車場(職員用)	2007	S	4	0	8,605㎡		16		16		16		16	2013	10				
	半田 立体駐車場(患者用)	2010	S	3	0	6,857㎡		13		13		13		13	2012	11				
	半田 課外活動施設	2010	S	1	0	127㎡		13		13		13		13	2010	13				
対象外	半田 職員宿舎(A)	1975	R	4	0	1,096㎡		48		48		48		48	2015	8				48
	半田 職員宿舎(B)	1975	R	4	0	1,428㎡		48		48		48		48	2015	8				48
	半田 職員宿舎(D)	1975	R	4	0	1,096㎡		48		48		48		48	2015	8				48
	半田 職員宿舎(E)	1975	R	4	0	1,428㎡		48		48		48		48	2015	8				48
	半田 職員宿舎(C)	1976	R	4	0	472㎡		47		47		47		47	2015	8				47
	半田 職員宿舎(F)	1976	R	4	0	1,428㎡		47		47		47		47	2015	8				47
	半田 職員宿舎(G)	1976	R	4	0	1,096㎡		47		47		47		47	2015	8				47
	半田 駐輪場	2010	S	1	0	33㎡		13		13		13		13	2010	13				

優先順位 a: 附属病院 b: 教育・研究 c: 管理施設等 d: 宿泊施設等 e: 課外活動施設・その他

7-4 建物全面改修・改築計画

：計画

：整備中

：対象外

優先順位	キャンパス	棟名称	建築年	構造	地上階	地下階	施設区分名称	棟計	経年	不具合件数	備考
a	半田	附属病院棟(外来棟)	1979	R	5	1	附属病院	32,024㎡	44	862	2013病院再整備に伴う機能改善
	半田	探索の臨床研究施設	2001	R	2	0	附属病院	518㎡	22	9	
	半田	附属病院棟(病棟)	2009	SR	8	1	附属病院	30,971㎡	14	1933	2022病床再編に伴う機能改善
	半田	治療計画室	2009	S	1	0	附属病院	59㎡	14		
	半田	サイクロトロロン棟	2011	R	2	0	附属病院	572㎡	12	34	
	半田	PET-CT棟	2011	R	2	0	附属病院	427㎡	12	15	
	半田	附属病院棟(先端医療センター)	2021	R	5	1	附属病院	6,206㎡	2		
	半田	緊急・多機能棟	2021	RS	1	1	附属病院	230㎡	2		
		多目的ホール	2022	R	2	0	附属病院	572㎡	1		
b	半田	講義実習棟	1975	R	3	1	大学教育・研究施設	7,012㎡	48		2023長寿命化改修
	半田	基礎臨床研究棟	1976	SR	9	2	大学教育・研究施設	15,588㎡	47	248	2020長寿命化改修
	半田	福祉施設棟	1976	R	3	0	大学支援施設	1,417㎡	47	34	2005長寿命化改修
	半田	臨床講義棟	1977	R	2	1	大学教育・研究施設	1,383㎡	46	17	2014長寿命化改修
	半田	R1動物実験施設	1977	R	3	1	大学教育・研究施設	4,070㎡	46	141	2010長寿命化改修
	半田	附属図書館	1978	R	2	0	大学図書館	1,757㎡	45	7	2019長寿命化改修
	半田	医工連携拠点棟	1988	R	5	0	大学教育・研究施設	1,387㎡	35	40	2019長寿命化改修
	半田	看護学科棟	1997	SR	6	0	大学教育・研究施設	6,305㎡	26	101	
	半田	フoton研究棟	1999	R	2	0	大学教育・研究施設	885㎡	24	9	
	半田	総合人間科学・基礎研究棟	2018	S	3	0	大学教育・研究施設	1,449㎡	5	21	
	半田	医工連携拠点棟	2019	S	5	0	大学教育・研究施設	2,580㎡	4		
c	半田	エネルギーセンター	1976	R	1	2	大学設備室等	2,056㎡	47	269	長寿命化改修
	半田	研究棟渡り廊下	1976	S	1	0	大学設備室等	453㎡	47	7	2016長寿命化改修
	半田	管理棟	1977	R	4	1	大学管理施設	2,802㎡	46	41	2011長寿命化改修
	半田	廃液処理施設	1977	S	1	0	大学管理施設	78㎡	46	7	2008長寿命化修繕 → 改修・改築
	半田	廃水処理施設分析室	1978	S	2	0	大学管理施設	137㎡	45	8	2008長寿命化修繕 → 改修・改築
	半田	危険物薬品庫(1)(2)	2003	B	1	0	大学管理施設	119㎡	20	4	
	半田	ボンベ庫	2003	B	1	0	大学管理施設	15㎡	20		
	半田	保育所	2007	W	1	0	大学管理施設	299㎡	16	12	
d	半田	舟岡山宿舍1号棟	1977	R	5	0	附属病院	3,450㎡	46		1994長寿命化改修 → 改築
	半田	舟岡山宿舍1号棟	1979	R	5	0	附属病院	1,369㎡	44	7	1994長寿命化改修 → 改築
	半田	舟岡山宿舍2号棟	1978	R	3	0	附属病院	663㎡	45		2008長寿命化改修
	半田	国際交流会館単身棟	1996	R	4	0	大学宿泊施設	555㎡	27	2	
	半田	国際交流会館世帯棟	1996	R	4	0	大学宿泊施設	568㎡	27	5	
e	半田	体育館	1976	R	2	0	大学体育施設	1,205㎡	47	13	長寿命化修繕 → 改築
	半田	武道館	1979	S	1	0	大学体育施設	306㎡	44	13	2006長寿命化改修
	半田	半田山会館	1979	R	2	0	大学支援施設	536㎡	44	8	長寿命化改修 → 改築
	半田	水泳プール更衣室	1979	S	1	0	大学体育施設	125㎡	44	1	長寿命化修繕 → 改築
	三ヶ日	艇庫	1980	S	1	0	大学支援施設	114㎡	43		長寿命化修繕
	半田	弓道場	1998	S	1	0	大学体育施設	125㎡	25	1	
	半田	ゴミ置場	1998	S	1	0	大学管理施設	107㎡	25	5	
	半田	立体駐車場(職員用)	2007	S	4	0	大学管理施設	8,605㎡	16	12	
	半田	立体駐車場(患者用)	2010	S	3	0	大学管理施設	6,857㎡	13		
		課外活動施設	2010	S	1	0	大学管理施設	127㎡	13	1	
対象外	半田	職員宿舍(A)	1975	R	4	0	大学宿泊施設	1,096㎡	48		倉庫化検討
	半田	職員宿舍(B)	1975	R	4	0	大学宿泊施設	1,428㎡	48		倉庫化検討
	半田	職員宿舍(D)	1975	R	4	0	大学宿泊施設	1,096㎡	48		解体
	半田	職員宿舍(E)	1975	R	4	0	大学宿泊施設	1,428㎡	48		解体
	半田	職員宿舍(C)	1976	R	4	0	大学宿泊施設	472㎡	47		倉庫化検討
	半田	職員宿舍(F)	1976	R	4	0	大学宿泊施設	1,428㎡	47		解体
	半田	職員宿舍(G)	1976	R	4	0	大学宿泊施設	1,096㎡	47		解体
	半田	駐輪場	2010	S	1	0	大学管理施設	33㎡	13		

優先順位 a:附属病院 b:教育・研究 c:管理施設等 d:宿泊施設等 e:課外活動施設・その他

7-5 施設費交付金及び運営費交付金・病院収入による整備

7-5-1 屋上防水改修

■ : 計画 ■ : 整備中 ■ : 対象外

優先順位	キャンパス	棟名称	建築年	構造	地上階	地下階	施設区分名称	棟計	屋上防水改修年	経年	点検結果異常有無	次期改修年	改修費用(千円)
a	半田	附属病院棟(外来棟)	1979	R	5	1	附属病院	32,024㎡	2013	10		2033	145,000
	半田	探索的臨床研究施設	2001	R	2	0	附属病院	518㎡	2023(全体)	0		2043	
	半田	附属病院棟(病棟)	2009	SR	8	1	附属病院	30,971㎡	0	14		2029	68,000
	半田	治療計画室	2009	S	1	0	附属病院	59㎡	0	14		2029	2,000
	半田	サイクロトン棟	2011	R	2	0	附属病院	572㎡	0	12		2031	6,000
	半田	PET-C棟	2011	R	2	0	附属病院	427㎡	0	12		2031	5,000
	半田	附属病院棟(先端医療センタ)	2021	R	5	1	附属病院	6,206㎡	0	2		2041	0
	半田	緊急・多機能棟	2021	RS	1	1	附属病院	230㎡	0	2		2041	0
半田	多目的ホール	2022	R	2	0	附属病院	572㎡	0	1		2042	0	
b	半田	講義実習棟	1975	R	3	1	大学教育・研究施設	7,012㎡	2023	0		2038	42,000
	半田	基礎臨床研究棟	1976	SR	9	2	大学教育・研究施設	15,588㎡	2009(全体)	14	○(一部)	2029	29,000
	半田	福利施設棟	1976	R	3	0	大学支援施設	1,417㎡	2005	18	△(全体)	2025	12,000
	半田	臨床講義棟	1977	R	2	1	大学教育・研究施設	1,383㎡	2014	9		2034	11,000
	半田	R1動物実験施設	1977	R	3	1	大学教育・研究施設	4,070㎡	2010	13		2030	22,000
	半田	附属図書館	1978	R	2	0	大学図書館	1,757㎡	2013	10		2033	20,000
	半田	医工連携拠点棟	1988	R	5	0	大学教育・研究施設	1,387㎡	2019	4		2039	15,000
	半田	看護学科棟	1997	SR	6	0	大学教育・研究施設	6,305㎡	2015	8		2035	21,000
	半田	フoton研究棟	1999	R	2	0	大学教育・研究施設	885㎡	2020	3		2040	9,000
	半田	総合人間科学・基礎研究棟	2018	S	3	0	大学教育・研究施設	1,449㎡	0	5		2038	11,000
半田	医工連携拠点棟	2019	S	5	0	大学教育・研究施設	2,580㎡	0	4		2039	10,000	
c	半田	エネルギーセンター	1976	R	1	2	大学設備室等	2,056㎡	2013	10		2033	21,000
	半田	研究棟渡り廊下	1976	S	1	0	大学設備室等	453㎡	2016	7		2036	8,000
	半田	管理棟	1977	R	4	1	大学管理施設	2,802㎡	2011	12		2031	11,000
	半田	廃液処理施設	1977	S	1	0	大学管理施設	78㎡	0	46	△(全体)	2024	2,000
	半田	廃液処理施設分析室	1978	S	2	0	大学管理施設	137㎡	2022(全体)	1		2042	2,000
	半田	危険物薬品庫(1)(2)	2003	B	1	0	大学管理施設	119㎡	0	20		2024	3,000
	半田	ボンベ庫	2003	B	1	0	大学管理施設	15㎡	0	20		2024	1,000
半田	保育所	2007	W	1	0	大学管理施設	299㎡	0	16		2027	6,000	
d	半田	舟岡山宿舍1号棟	1977	R	5	0	附属病院	3,450㎡	2017	6		2037	16,000
	半田	舟岡山宿舍1号棟	1979	R	5	0	附属病院	1,369㎡	2017	6		2037	7,000
	半田	舟岡山宿舍2号棟	1978	R	3	0	附属病院	663㎡	2008	15		2028	4,000
	半田	国際交流会館単身棟	1996	R	4	0	大学宿泊施設	555㎡	0	27	△(全体)	2024	8,200
	半田	国際交流会館世帯棟	1996	R	4	0	大学宿泊施設	568㎡	0	27	△(全体)	2024	7,200
e	半田	体育館	1976	R	2	0	大学体育施設	1,205㎡	2009	14		2029	20,000
	半田	武道館	1979	S	1	0	大学体育施設	306㎡	2011	12		2031	6,000
	半田	半田山会館	1979	R	2	0	大学支援施設	536㎡	0	44		2024	7,000
	半田	水泳プール更衣室	1979	S	1	0	大学体育施設	125㎡	0	44		2024	3,000
	三ヶ日	艇庫	1980	S	1	0	大学支援施設	114㎡	2016	7		2036	3,000
	半田	弓道場	1998	S	1	0	大学体育施設	125㎡	0	25	△(一部)	2024	3,000
	半田	ゴミ置場	1998	S	1	0	大学管理施設	107㎡	0	25		2024	2,000
	半田	立体駐車場(職員用)	2007	S	4	0	大学管理施設	8,605㎡	0	16		2027	42,000
	半田	立体駐車場(患者用)	2010	S	3	0	大学管理施設	6,857㎡	0	13		2030	70,000
半田	課外活動施設	2010	S	1	0	大学管理施設	127㎡	0	13		2030	3,000	
対象外	半田	職員宿舍(A)	1975	R	4	0	大学宿泊施設	1,096㎡	0			倉庫化検討	
	半田	職員宿舍(B)	1975	R	4	0	大学宿泊施設	1,428㎡	0			倉庫化検討	
	半田	職員宿舍(D)	1975	R	4	0	大学宿泊施設	1,096㎡	0			解体	
	半田	職員宿舍(E)	1975	R	4	0	大学宿泊施設	1,428㎡	0			解体	
	半田	職員宿舍(C)	1976	R	4	0	大学宿泊施設	472㎡	0			倉庫化検討	
	半田	職員宿舍(F)	1976	R	4	0	大学宿泊施設	1,428㎡	0			解体	
	半田	職員宿舍(G)	1976	R	4	0	大学宿泊施設	1,096㎡	0			解体	
	半田	駐輪場	2010	S	1	0	大学管理施設	33㎡	0			-	

優先順位 a:附属病院 b:教育・研究 c:管理施設等 d:宿泊施設等 e:課外活動施設・その他 合計 538,400
 点検結果異常有無に伴う優先順位付基準 1. ○(全体) 2. △(全体) 3. ○、△(一部)

7-5-2 外壁改修

計画 整備中 対象外

優先順位	キャンパス	棟名称	建築年	構造	地上階	地下階	施設区分名称	棟計	外壁改修年	経年	点検結果異常有無	次期改修年	改修費用(千円)	
a	半田	附属病院棟(外来棟)	1979	R	5	1	附属病院	32,024㎡	2013	10		2053	—	685,000
	半田	探索の臨床研究施設	2001	R	2	0	附属病院	518㎡	0	22		2041	—	11,000
	半田	附属病院棟(病棟)	2009	SR	8	1	附属病院	30,971㎡	0	14		2049	—	306,000
	半田	治療計画室	2009	S	1	0	附属病院	59㎡	0	14		2049	—	4,000
	半田	サイクロترون棟	2011	R	2	0	附属病院	572㎡	0	12	△	2051	—	14,000
	半田	PET-CT棟	2011	R	2	0	附属病院	427㎡	0	12	△	2051	—	11,000
	半田	附属病院棟(先端医療センター)	2021	R	5	1	附属病院	6,206㎡	0	2		2061	—	0
	半田	緊急・多機能棟	2021	RS	1	1	附属病院	230㎡	0	2		2061	—	0
半田	多目的ホール	2022	R	2	0	附属病院	572㎡	0	1		2062	—	0	
b	半田	講義実習棟	1975	R	3	1	大学教育・研究施設	7,012㎡	2023	0		2063	—	79,000
	半田	基礎臨床研究棟	1976	SR	9	2	大学教育・研究施設	15,588㎡	2010	13		2050	—	183,000
	半田	福利施設棟	1976	R	3	0	大学支援施設	1,417㎡	2015	8		2055	—	30,000
	半田	臨床講義棟	1977	R	2	1	大学教育・研究施設	1,383㎡	2014	9		2054	—	19,000
	半田	RI動物実験施設	1977	R	3	1	大学教育・研究施設	4,070㎡	2010	13		2050	—	69,000
	半田	附属図書館	1978	R	2	0	大学図書館	1,757㎡	2020	3		2060	—	23,000
	半田	医工連携拠点棟	1988	R	5	0	大学教育・研究施設	1,387㎡	2019	4		2059	—	28,000
	半田	看護学科棟	1997	SR	6	0	大学教育・研究施設	6,305㎡	0	26	△	2037	—	104,000
	半田	フoton研究棟	1999	R	2	0	大学教育・研究施設	885㎡	2020	3		2060	—	15,000
	半田	総合人間科学・基礎研究棟	2018	S	3	0	大学教育・研究施設	1,449㎡	0	5		2058	—	38,000
半田	医工連携拠点棟	2019	S	5	0	大学教育・研究施設	2,580㎡	0	4		2059	—	37,000	
c	半田	エネルギーセンター	1976	R	1	2	大学設備室等	2,056㎡	2005	18	○	2045	—	22,000
	半田	研究棟渡り廊下	1976	S	1	0	大学設備室等	453㎡	2016	7		2056	—	39,000
	半田	管理棟	1977	R	4	1	大学管理施設	2,802㎡	2015	8		2055	—	31,000
	半田	廃液処理施設	1977	S	1	0	大学管理施設	78㎡	2007	16	○	2047	—	5,000
	半田	廃液処理施設分析室	1978	S	2	0	大学管理施設	137㎡	2007	16	○	2047	—	7,000
	半田	危険物薬品庫(1)(2)	2003	B	1	0	大学管理施設	119㎡	0	20		2043	—	7,000
	半田	ボンベ庫	2003	B	1	0	大学管理施設	15㎡	0	20		2043	—	2,000
	半田	保育所	2007	W	1	0	大学管理施設	299㎡	0	16		2047	—	11,000
d	半田	舟岡山宿舍1号棟	1977	R	5	0	附属病院	3,450㎡	0	46	○	2024	—	88,000
	半田	舟岡山宿舍1号棟	1979	R	5	0	附属病院	1,369㎡	1994	29		2034	—	34,000
	半田	舟岡山宿舍2号棟	1978	R	3	0	附属病院	663㎡	2008	15		2048	—	24,000
	半田	国際交流会館単身棟	1996	R	4	0	大学宿泊施設	555㎡	0	27	○	2036	—	25,000
	半田	国際交流会館世帯棟	1996	R	4	0	大学宿泊施設	568㎡	0	27	○	2036	—	26,000
e	半田	立体駐車場(職員用)	2007	S	4	0	大学管理施設	8,605㎡	0	16		2047	—	58,000
	半田	体育館	1976	R	2	0	大学体育施設	1,205㎡	2007	16	△	2047	—	22,000
	半田	武道館	1979	S	1	0	大学体育施設	306㎡	2006	17		2046	—	5,000
	半田	半田山会館	1979	R	2	0	大学支援施設	536㎡	0	44	△	2024	—	13,000
	半田	水泳プール更衣室	1979	S	1	0	大学体育施設	125㎡	0	44	△	2024	—	4,000
	三ヶ日	艇庫	1980	S	1	0	大学支援施設	114㎡	2016	7		2056	—	3,000
	半田	弓道場	1998	S	1	0	大学体育施設	125㎡	0	25		2038	—	5,000
	半田	ゴミ置場	1998	S	1	0	大学管理施設	107㎡	0	25		2038	—	5,000
	半田	立体駐車場(患者用)	2010	S	3	0	大学管理施設	6,857㎡	0	13		2050	—	106,000
	半田	課外活動施設	2010	S	1	0	大学管理施設	127㎡	0	13		2050	—	4,000
対象外	半田	職員宿舎(A)	1975	R	4	0	大学宿泊施設	1,096㎡	0	48		倉庫化検討		
	半田	職員宿舎(B)	1975	R	4	0	大学宿泊施設	1,428㎡	0	48		倉庫化検討		
	半田	職員宿舎(D)	1975	R	4	0	大学宿泊施設	1,096㎡	0	48		解体		
	半田	職員宿舎(E)	1975	R	4	0	大学宿泊施設	1,428㎡	0	48		解体		
	半田	職員宿舎(C)	1976	R	4	0	大学宿泊施設	472㎡	0	47		倉庫化検討		
	半田	職員宿舎(F)	1976	R	4	0	大学宿泊施設	1,428㎡	0	47		解体		
	半田	職員宿舎(G)	1976	R	4	0	大学宿泊施設	1,096㎡	0	47		解体		
	半田	駐輪場	2010	S	1	0	大学管理施設	33㎡	0	13		—		

優先順位 a:附属病院 b:教育・研究 c:管理施設等 d:宿泊施設等 e:課外活動施設・その他 合計 1,182,000
 点検結果異常有無に伴う優先順位付基準 1. ○(全体) 2. △(全体) 3. ○、△(一部)

7-5-3 外部建具改修

計画 整備中 対象外

優先順位	キャンパス	棟名称	建築年	構造	地上階	地下階	施設区分名称	棟計	外部建具改修年	経年	点検結果異常有無	次期改修年	改修費用(千円)	
a	半田	附属病院棟(外来棟)	1979	R	5	1	附属病院	32,024㎡	2013	10		2053	—	2,196,000
	半田	探索の臨床研究施設	2001	R	2	0	附属病院	518㎡	0	22		2041	—	37,000
	半田	附属病院棟(病棟)	2009	SR	8	1	附属病院	30,971㎡	0	14		2049	—	979,000
	半田	治療計画室	2009	S	1	0	附属病院	59㎡	0	14		2049	—	12,000
	半田	PET-CT棟	2011	R	2	0	附属病院	427㎡	0	12	△	2051	—	36,000
	半田	サイクロترون棟	2011	R	2	0	附属病院	572㎡	0	12	△	2051	—	45,000
	半田	附属病院棟(先端医療センター)	2021	R	5	1	附属病院	6,206㎡	0	2		2061	—	0
	半田	緊急・多機能棟	2021	RS	1	1	附属病院	230㎡	0	2		2061	—	0
半田	多目的ホール	2022	R	2	0	附属病院	572㎡	0	1		2062	—	0	
b	半田	講義実習棟	1975	R	3	1	大学教育・研究施設	7,012㎡	2023	0		2063	—	254,000
	半田	基礎臨床研究棟	1976	SR	9	2	大学教育・研究施設	15,588㎡	2010	13		2050	—	586,000
	半田	福利施設棟	1976	R	3	0	大学支援施設	1,417㎡	2015	8		2055	—	95,000
	半田	臨床講義棟	1977	R	2	1	大学教育・研究施設	1,383㎡	2014	9		2054	—	60,000
	半田	R1動物実験施設	1977	R	3	1	大学教育・研究施設	4,070㎡	2010	13		2050	—	222,000
	半田	附属図書館	1978	R	2	0	大学図書館	1,757㎡	2020	3		2060	—	74,000
	半田	医工連携拠点棟	1988	R	5	0	大学教育・研究施設	1,387㎡	2019	4		2059	—	90,000
	半田	看護学科棟	1997	SR	6	0	大学教育・研究施設	6,305㎡	0	26	○	2037	—	334,000
	半田	フォトン研究棟	1999	R	2	0	大学教育・研究施設	885㎡	2021	2		2061	—	49,000
	半田	総合人間科学・基礎研究棟	2018	S	3	0	大学教育・研究施設	1,449㎡	0	5		2058	—	121,000
	半田	医工連携拠点棟	2019	S	5	0	大学教育・研究施設	2,580㎡	0	4		2059	—	117,000
c	半田	エネルギーセンター	1976	R	1	2	大学設備室等	2,056㎡	2005	18	○	2045	—	69,000
	半田	研究棟渡り廊下	1976	S	1	0	大学設備室等	453㎡	2016	7		2056	—	124,000
	半田	管理棟	1977	R	4	1	大学管理施設	2,802㎡	2015	8		2055	—	100,000
	半田	廃液処理施設	1977	S	1	0	大学管理施設	78㎡	2007	16	○	2047	—	16,000
	半田	廃水処理施設分析室	1978	S	2	0	大学管理施設	137㎡	2007	16	○	2047	—	22,000
	半田	危険物薬品庫(1)(2)	2003	B	1	0	大学管理施設	119㎡	0	20		2043	—	24,000
	半田	ボンベ庫	2003	B	1	0	大学管理施設	15㎡	0	20		2043	—	6,000
	半田	保育所	2007	W	1	0	大学管理施設	299㎡	0	16		2047	—	35,000
d	半田	舟岡山宿舍1号棟	1977	R	5	0	附属病院	3,450㎡	0	46	○	2024	—	283,000
	半田	舟岡山宿舍1号棟	1979	R	5	0	附属病院	1,369㎡	1994	29		2034	—	109,000
	半田	舟岡山宿舍2号棟	1978	R	3	0	附属病院	663㎡	2008	15		2048	—	78,000
	半田	国際交流会館世帯棟	1996	R	4	0	大学宿泊施設	568㎡	0	27	△	2036	—	60,000
	半田	国際交流会館単身棟	1996	R	4	0	大学宿泊施設	555㎡	0	27	△	2036	—	49,000
e	半田	体育館	1976	R	2	0	大学体育施設	1,205㎡	2007	16	△	2047	—	72,000
	半田	武道館	1979	S	1	0	大学体育施設	306㎡	2006	17		2046	—	17,000
	半田	半田山会館	1979	R	2	0	大学支援施設	536㎡	0	44	△	2024	—	42,000
	半田	水泳プール更衣室	1979	S	1	0	大学体育施設	125㎡	0	44	△	2024	—	12,000
	三ヶ日	艇庫	1980	S	1	0	大学支援施設	114㎡	2016	7		2056	—	10,000
	半田	弓道場	1998	S	1	0	大学体育施設	125㎡	0	25		2038	—	16,000
	半田	ゴミ置場	1998	S	1	0	大学管理施設	107㎡	0	25		2038	—	17,000
	半田	立体駐車場(職員用)	2007	S	4	0	大学管理施設	8,605㎡	0	16		2047	—	186,000
	半田	立体駐車場(患者用)	2010	S	3	0	大学管理施設	6,857㎡	0	13		2050	—	340,000
対象外	半田	職員宿舍(A)	1975	R	4	0	大学宿泊施設	1,096㎡	0	48				倉庫化検討
	半田	職員宿舍(B)	1975	R	4	0	大学宿泊施設	1,428㎡	0	48				倉庫化検討
	半田	職員宿舍(D)	1975	R	4	0	大学宿泊施設	1,096㎡	0	48				解体
	半田	職員宿舍(E)	1975	R	4	0	大学宿泊施設	1,428㎡	0	48				解体
	半田	職員宿舍(C)	1976	R	4	0	大学宿泊施設	472㎡	0	47				倉庫化検討
	半田	職員宿舍(F)	1976	R	4	0	大学宿泊施設	1,428㎡	0	47				解体
	半田	職員宿舍(G)	1976	R	4	0	大学宿泊施設	1,096㎡	0	47				解体
	半田	駐輪場	2010	S	1	0	大学管理施設	33㎡	0	13				—

優先順位 a:附属病院 b:教育・研究 c:管理施設等 d:宿泊施設等 e:課外活動施設・その他 合計 3,783,000
 点検結果異常有無に伴う優先順位付基準 1. ○(全体) 2. △(全体) 3. ○、△(一部)

7-5-4 照明設備改修

■ : 計画 ■ : 整備中 ■ : 対象外

優先順位	キャンパス	棟名称	建築年	構造	地上階	地下階	施設区分名称	棟計	照明設備改修年	経年	LED化	次期改修年	改修費用(千円)
a	半田	附属病院棟(外来棟)	1979	R	5	1	附属病院	32,024㎡	2013	10	×	2033	225,000
	半田	探索の臨床研究施設	2001	R	2	0	附属病院	518㎡	2001	22	×	2024	3,500
	半田	附属病院棟(病棟)	2009	SR	8	1	附属病院	30,971㎡	0	14	×	2029	225,000
	半田	治療計画室	2009	S	1	0	附属病院	59㎡	2009	14	×	2029	800
	半田	サイクロترون棟	2011	R	2	0	附属病院	572㎡	2011	12	×	2031	6,000
	半田	PET-CT棟	2011	R	2	0	附属病院	427㎡	2011	12	×	2031	6,000
	半田	附属病院棟(先端医療センター)	2021	R	5	1	附属病院	6,206㎡	0	2		2041	
	半田	緊急・多機能棟	2021	RS	1	1	附属病院	230㎡	0	2		2041	
半田	多目的ホール	2022	R	2	0	附属病院	572㎡	0	1		2042		
b	半田	講義実習棟	1975	R	3	1	大学教育・研究施設	7,012㎡	2023	0	○	2043	38,000
	半田	基礎臨床研究棟	1976	SR	9	2	大学教育・研究施設	15,588㎡	2013	10	○	2033	60,000
	半田	福利施設棟	1976	R	3	0	大学支援施設	1,417㎡	2013	10	×	2033	7,000
	半田	臨床講義棟	1977	R	2	1	大学教育・研究施設	1,383㎡	2014	9	○	2034	8,600
	半田	RI動物実験施設	1977	R	3	1	大学教育・研究施設	4,070㎡	2010	13	×	2030	20,000
	半田	附属図書館	1978	R	2	0	大学図書館	1,757㎡	2020	3	○	2040	11,000
	半田	医工連携拠点棟	1988	R	5	0	大学教育・研究施設	1,387㎡	2019	4	○	2039	8,000
	半田	看護学科棟	1997	SR	6	0	大学教育・研究施設	6,305㎡	1997	26	×	2024	33,000
	半田	フoton研究棟	1999	R	2	0	大学教育・研究施設	885㎡	1999	24	×	2024	5,500
	半田	総合人間科学・基礎研究棟	2018	S	3	0	大学教育・研究施設	1,449㎡	2018	5	○	2038	5,500
半田	医工連携拠点棟	2019	S	5	0	大学教育・研究施設	2,580㎡	2019	4	○	2039	8,000	
c	半田	エネルギーセンター	1976	R	1	2	大学設備室等	2,056㎡	2011	12	○	2031	6,000
	半田	研究棟渡り廊下	1976	S	1	0	大学設備室等	453㎡	2016	7	○	2036	3,000
	半田	管理棟	1977	R	4	1	大学管理施設	2,802㎡	2015	8	○	2035	13,000
	半田	廃液処理施設	1977	S	1	0	大学管理施設	78㎡	1977	46	×	2024	1,000
	半田	廃水処理施設分析室	1978	S	2	0	大学管理施設	137㎡	2007	16	×	2027	1,500
	半田	危険物薬品庫(1)(2)	2003	B	1	0	大学管理施設	119㎡	2003	20	×	2024	200
	半田	ボンベ庫	2003	B	1	0	大学管理施設	15㎡	2003	20	×	2024	200
	半田	保育所	2007	W	1	0	大学管理施設	299㎡	2007	16	×	2027	2,000
d	半田	舟岡山宿舍1号棟	1977	R	5	0	附属病院	3,450㎡	2009	14	×	2029	5,500
	半田	舟岡山宿舍1号棟	1979	R	5	0	附属病院	1,369㎡	2009	14	×	2029	5,500
	半田	舟岡山宿舍2号棟	1978	R	3	0	附属病院	663㎡	2008	15	×	2028	1,500
	半田	国際交流会館単身棟	1996	R	4	0	大学宿泊施設	555㎡	1996	27	×	2024	2,000
	半田	国際交流会館世帯棟	1996	R	4	0	大学宿泊施設	568㎡	1996	27	×	2024	2,000
e	半田	体育館	1976	R	2	0	大学体育施設	1,205㎡	2021	2	○	2041	8,600
	半田	武道館	1979	S	1	0	大学体育施設	306㎡	2006	17	×	2026	2,000
	半田	半田山会館	1979	R	2	0	大学支援施設	536㎡	2014	9	○	2034	4,000
	半田	水泳プール更衣室	1979	S	1	0	大学体育施設	125㎡	2012	11	×	2032	1,500
	三ヶ日	艇庫	1980	S	1	0	大学支援施設	114㎡	2016	7	○	2036	200
	半田	弓道場	1998	S	1	0	大学体育施設	125㎡	1998	25	×	2024	1,000
	半田	ゴミ置場	1998	S	1	0	大学管理施設	107㎡	1998	25	×	2024	1,000
	半田	立体駐車場(職員用)	2007	S	4	0	大学管理施設	8,605㎡	2013	10	○	2033	6,700
	半田	立体駐車場(患者用)	2010	S	3	0	大学管理施設	6,857㎡	2012	11	○	2032	5,300
	半田	課外活動施設	2010	S	1	0	大学管理施設	127㎡	2010	13	×	2030	500
対象外	半田	職員宿舎(A)	1975	R	4	0	大学宿泊施設	1,096㎡	2015	8		倉庫化検討	
	半田	職員宿舎(B)	1975	R	4	0	大学宿泊施設	1,428㎡	2015	8		倉庫化検討	
	半田	職員宿舎(D)	1975	R	4	0	大学宿泊施設	1,096㎡	2015	8		解体	
	半田	職員宿舎(E)	1975	R	4	0	大学宿泊施設	1,428㎡	2015	8		解体	
	半田	職員宿舎(C)	1976	R	4	0	大学宿泊施設	472㎡	2015	8		倉庫化検討	
	半田	職員宿舎(F)	1976	R	4	0	大学宿泊施設	1,428㎡	2015	8		解体	
	半田	職員宿舎(G)	1976	R	4	0	大学宿泊施設	1,096㎡	2015	8		解体	
	半田	駐輪場	2010	S	1	0	大学管理施設	33㎡	2010	13		—	

優先順位 a:附属病院 b:教育・研究 c:管理施設等 d:宿泊施設等 e:課外活動施設・その他 合計 745,100

7-5-5 空調設備改修

計画 : 整備中 : 対象外

優先順位	キャンパス	棟名称	建築年	構造	地上階	地下階	施設区分名称	棟計	空調設備改修年	経年	不具合件数		次期改修年	改修費用(千円)	
											中央	個別			
a	半田	附属病院棟(外来棟)	1979	R	5	1	附属病院	32,024㎡	2013	10	80	66	2053	—	1,226,519
	半田	探索の臨床研究施設	2001	R	2	0	附属病院	518㎡	2001	22	0	1	2041	—	18,845
	半田	附属病院棟(病棟)	2009	SR	8	1	附属病院	30,971㎡	0	14	235	99	2049	—	1,186,189
	半田	治療計画室	2009	S	1	0	附属病院	59㎡	2009	14			2024	—	2,003
	半田	サイクロترون棟	2011	R	2	0	附属病院	572㎡	2011	12	6	5	2026	—	41,131
	半田	PET-CT棟	2011	R	2	0	附属病院	427㎡	2011	12	2		2026	—	31,069
	半田	附属病院棟(先端医療センター)	2021	R	5	1	附属病院	6,206㎡	0	2			2061	—	
	半田	緊急・多機能棟	2021	RS	1	1	附属病院	230㎡	0	2			2036	—	
半田	多目的ホール	2022	R	2	0	附属病院	572㎡	0	1			2037	—		
b	半田	講義実習棟	1975	R	3	1	大学教育・研究施設	7,012㎡	2023	0			2063	—	245,160
	半田	基礎臨床研究棟	1976	SR	9	2	大学教育・研究施設	15,588㎡	2009	14		63	2049	—	862,920
	半田	福利施設棟	1976	R	3	0	大学支援施設	1,417㎡	2020	3			2060	—	11,880
	半田	臨床講義棟	1977	R	2	1	大学教育・研究施設	1,383㎡	2014	9			2054	—	46,953
	半田	RI動物実験施設	1977	R	3	1	大学教育・研究施設	4,070㎡	2021	2	28	16	2061	—	466,560
	半田	附属図書館	1978	R	2	0	大学図書館	1,757㎡	2020	3			2060	—	16,509
	半田	医工連携拠点棟	1988	R	5	0	大学教育・研究施設	1,387㎡	2019	4			2059	—	49,868
	半田	看護学科棟	1997	SR	6	0	大学教育・研究施設	6,305㎡	1997	26	17	18	2037	—	214,055
	半田	フoton研究棟	1999	R	2	0	大学教育・研究施設	885㎡	2013	10	0	1	2053	—	31,819
	半田	総合人間科学・基礎研究棟	2018	S	3	0	大学教育・研究施設	1,449㎡	2018	5			2058	—	52,097
半田	医工連携拠点棟	2019	S	5	0	大学教育・研究施設	2,580㎡	2019	4	2	10	2059	—	92,761	
c	半田	エネルギーセンター	1976	R	1	2	大学設備室等	2,056㎡	2013	10	2	0	2053	—	130,720
	半田	研究棟渡り廊下	1976	S	1	0	大学設備室等	453㎡	0						
	半田	管理棟	1977	R	4	1	大学管理施設	2,802㎡	2015	8	0	1	2030	—	95,128
	半田	廃液処理施設	1977	S	1	0	大学管理施設	78㎡	0						
	半田	廃水処理施設分析室	1978	S	2	0	大学管理施設	137㎡	2007	16			2024	—	4,777
	半田	危険物薬品庫(1)(2)	2003	B	1	0	大学管理施設	119㎡	0						
	半田	ポンペ庫	2003	B	1	0	大学管理施設	15㎡	0						
半田	保育所	2007	W	1	0	大学管理施設	299㎡	2007	16			2024	—	10,151	
d	半田	舟岡山宿舎1号棟	1977	R	5	0	附属病院	3,450㎡	2009	14			2024	—	32,416
	半田	舟岡山宿舎1号棟	1979	R	5	0	附属病院	1,369㎡	2009	14			2024	—	12,863
	半田	舟岡山宿舎2号棟	1978	R	3	0	附属病院	663㎡	2008	15			2024	—	6,230
	半田	国際交流会館単身棟	1996	R	4	0	大学宿泊施設	555㎡	2019	4			2034	—	5,215
	半田	国際交流会館世帯棟	1996	R	4	0	大学宿泊施設	568㎡	2019	4			2034	—	5,337
e	半田	体育館	1976	R	2	0	大学体育施設	1,205㎡	0						
	半田	武道館	1979	S	1	0	大学体育施設	306㎡	2022						
	半田	半田山会館	1979	R	2	0	大学支援施設	536㎡	2014	9	0	1	2029	—	5,036
	半田	水泳プール更衣室	1979	S	1	0	大学体育施設	125㎡	0						
	三ヶ日	艇庫	1980	S	1	0	大学支援施設	114㎡	0						
	半田	弓道場	1998	S	1	0	大学体育施設	125㎡	0						
	半田	ゴミ置場	1998	S	1	0	大学管理施設	107㎡	0						
	半田	立体駐車場(職員用)	2007	S	4	0	大学管理施設	8,605㎡	0						
	半田	立体駐車場(患者用)	2010	S	3	0	大学管理施設	6,857㎡	0						
半田	課外活動施設	2010	S	1	0	大学管理施設	127㎡	0							
対象外	半田	職員宿舎(A)	1975	R	4	0	大学宿泊施設	1,096㎡	0				倉庫化検討		
	半田	職員宿舎(B)	1975	R	4	0	大学宿泊施設	1,428㎡	0				倉庫化検討		
	半田	職員宿舎(D)	1975	R	4	0	大学宿泊施設	1,096㎡	0				解体		
	半田	職員宿舎(E)	1975	R	4	0	大学宿泊施設	1,428㎡	0				解体		
	半田	職員宿舎(C)	1976	R	4	0	大学宿泊施設	472㎡	0				倉庫化検討		
	半田	職員宿舎(F)	1976	R	4	0	大学宿泊施設	1,428㎡	0				解体		
	半田	職員宿舎(G)	1976	R	4	0	大学宿泊施設	1,096㎡	0				解体		
	半田	駐輪場	2010	S	1	0	大学管理施設	33㎡	0				—		

優先順位 a:附属病院 b:教育・研究 c:管理施設等 d:宿泊施設等 e:課外活動施設・その他 合計 2,470,655

7-5-6 衛生設備改修

計画 : 整備中 : 対象外

優先順位	キャンパス	棟名称	建築年	構造	地上階	地下階	施設区分名称	棟計	トイレ改修年	経年	不具合件数	次期改修年	改修費用(千円)	
a	半田	附属病院棟(外来棟)	1979	R	5	1	附属病院	811㎡	2013	10	102	2028	—	324,400
	半田	探索の臨床研究施設	2001	R	2	0	附属病院	18㎡	0	22	1	2024	—	7,200
	半田	附属病院棟(病棟)	2009	SR	8	1	附属病院	995㎡	0	14	232	2024	—	398,000
	半田	治療計画室	2009	S	1	0	附属病院		0	14				
	半田	サイクロترون棟	2011	R	2	0	附属病院	2㎡	0	12		2026	—	800
	半田	PET-CT棟	2011	R	2	0	附属病院	16㎡	0	12		2026	—	6,400
	半田	附属病院棟(先端医療センター)	2021	R	5	1	附属病院		0	2		2036	—	
	半田	緊急・多機能棟	2021	RS	1	1	附属病院		0	2		2036	—	
半田	多目的ホール	2022	R	2	0	附属病院		0	1		2037	—		
b	半田	講義実習棟	1975	R	3	1	大学教育・研究施設	119㎡	2011	12	15	2026	—	47,600
	半田	基礎臨床研究棟	1976	SR	9	2	大学教育・研究施設	506㎡	2018	5	37	2033	—	202,400
	半田	福利施設棟	1976	R	3	0	大学支援施設	69㎡	2005	18	19	2024	—	27,600
	半田	臨床講義棟	1977	R	2	1	大学教育・研究施設	51㎡	2014	9	3	2029	—	20,400
	半田	RI動物実験施設	1977	R	3	1	大学教育・研究施設	20㎡	2010	13	5	2025	—	8,000
	半田	附属図書館	1978	R	2	0	大学図書館	26㎡	2020	3	5	2035	—	10,400
	半田	医工連携拠点棟	1988	R	5	0	大学教育・研究施設	175㎡	2019	4	6	2034	—	70,000
	半田	看護学科棟	1997	SR	6	0	大学教育・研究施設	209㎡	0	26	8	2024	—	83,600
	半田	フoton研究棟	1999	R	2	0	大学教育・研究施設	44㎡	0	24	1	2024	—	17,600
	半田	総合人間科学・基礎研究棟	2018	S	3	0	大学教育・研究施設	74㎡	0	5	2	2033	—	29,600
半田	医工連携拠点棟	2019	S	5	0	大学教育・研究施設		0	4					
c	半田	エネルギーセンター	1976	R	1	2	大学設備室等	9㎡	0	47	4	2024	—	3,600
	半田	研究棟渡り廊下	1976	S	1	0	大学設備室等		0	47				
	半田	管理棟	1977	R	4	1	大学管理施設	97㎡	2015	8	17	2030	—	38,800
	半田	廃液処理施設	1977	S	1	0	大学管理施設		0	46				
	半田	廃液処理施設分析室	1978	S	2	0	大学管理施設	1㎡	2004	19		2024	—	400
	半田	危険物薬品庫(1)(2)	2003	B	1	0	大学管理施設		0	20				
	半田	ボンベ庫	2003	B	1	0	大学管理施設		0	20				
半田	保育所	2007	W	1	0	大学管理施設	39㎡	0	16	2	2024	—	15,600	
d	半田	舟岡山宿舍1号棟	1977	R	5	0	附属病院	87㎡	1995	28		2024	—	34,800
	半田	舟岡山宿舍1号棟	1979	R	5	0	附属病院	35㎡	1995	28		2024	—	14,000
	半田	舟岡山宿舍2号棟	1978	R	3	0	附属病院	63㎡	2008	15		2024	—	25,200
	半田	国際交流会館単身棟	1996	R	4	0	大学宿泊施設	14㎡	0	27		2024	—	5,600
	半田	国際交流会館世帯棟	1996	R	4	0	大学宿泊施設	20㎡	0	27		2024	—	8,000
e	半田	体育館	1976	R	2	0	大学体育施設	16㎡	2007	16	1	2024	—	6,400
	半田	武道館	1979	S	1	0	大学体育施設	14㎡	2006	17	4	2024	—	5,600
	半田	半田山会館	1979	R	2	0	大学支援施設	32㎡	0	44	3	2024	—	12,800
	半田	水泳プール更衣室	1979	S	1	0	大学体育施設	22㎡	2020	3	1	2035	—	8,800
	三ヶ日	艇庫	1980	S	1	0	大学支援施設		0	43				
	半田	弓道場	1998	S	1	0	大学体育施設		0	25				
	半田	ゴミ置場	1998	S	1	0	大学管理施設		0	25				
	半田	立体駐車場(職員用)	2007	S	4	0	大学管理施設		0	16				
	半田	立体駐車場(患者用)	2010	S	3	0	大学管理施設		0	13				
半田	課外活動施設	2010	S	1	0	大学管理施設		0	13					
対象外	半田	職員宿舎(A)	1975	R	4	0	大学宿泊施設		0			倉庫化検討		
	半田	職員宿舎(B)	1975	R	4	0	大学宿泊施設		0			倉庫化検討		
	半田	職員宿舎(D)	1975	R	4	0	大学宿泊施設		0			解体		
	半田	職員宿舎(E)	1975	R	4	0	大学宿泊施設		0			解体		
	半田	職員宿舎(C)	1976	R	4	0	大学宿泊施設		0			倉庫化検討		
	半田	職員宿舎(F)	1976	R	4	0	大学宿泊施設		0			解体		
	半田	職員宿舎(G)	1976	R	4	0	大学宿泊施設		0			解体		
	半田	駐輪場	2010	S	1	0	大学管理施設		0			—		

優先順位 a:附属病院 b:教育・研究 c:管理施設等 d:宿泊施設等 e:課外活動施設・その他 合計 1,109,200

■ 策定

□2022年5月17日 施設・環境マネジメント委員会 承認

■ 改訂歴

□2023年3月24日 施設・環境マネジメント委員会 承認

○主な改訂内容

- ・個別施設計画の改定

□2024年3月22日 施設・環境マネジメント委員会 承認

○主な改訂内容

- ・個別施設計画の改定



はんだやまっぴー