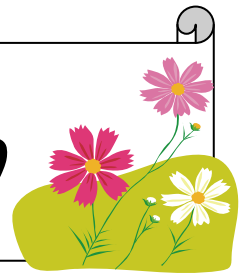


# 図書館だより No.13 2011/09



浜松医科大学附属図書館 <http://hama-med.ac.jp/toshokan.html>

今回は、医中誌 Web(ver.5)バージョンアップの使い方について、説明します。

Ver.5 では、**ログインした最初の画面が検索画面です**。検索したいキーワードなどを入力し「検索」ボタンをクリックすると、すべてのフィールドを対象に検索が行われます。スペースで区切って複数のキーワードを入力することもできます。

著者名や収録誌での検索ができます。※Ver.5 は常に全年 (1983-2011) を対象に検索が行われます。論文のヒット数が多くなるため、効率よく絞り込む必要があります。

検索結果が多すぎる場合などは、条件を指定してください。①クリック

ヒトの年齢区分、動物の種類を選択できます。

治療、診断、副作用に関する副標目を指定できます。

## [検索結果の表示]

検索結果から論文をさがすために必要なのは、論文タイトル・著者名・雑誌名 (Source)・巻、号・ページ・出版年です。

図書館にこのタイトルの雑誌はありますが、巻、号の所蔵を確認してください。

□ 32 201163644  
 病理学的腹部リンパ節転移を有する胸部食道扁平上皮癌121例の予後(原著論文)  
 Author: 丸山起誉幸(秋田大学 医学部消化器外科), 本山悟, 宇佐美修悦, 吉野敬, 中津敏允, 小川純二  
 Source: 日本消化器外科学会雑誌(C0386-976)  
 抄録を見る

「抄録を見る」をクリックすると、抄録が表示されます。

所蔵確認 J-STAGE Webcat Plus

□ 33 2011039370  
 「大腸癌における血清p53抗147抗体」  
 Author: 竹田明彦(国際医療福祉大学 大学院)  
 Source: 日本消化器外科学会雑誌(C0386-976)

文献番号をクリックすると、詳細データが表示されます。

所蔵確認 CiNii Webcat Plus

※ アイコンの説明については、図書館だより No.11 を参照してください。

## [検索結果の出力方法]

すべてチェック

表示内容の変更 | タイトル表示 | 30件 | 新しい順

- 出力したい検索結果を選びます。文献にチェックを付ける、または全件を選ぶ場合には、[すべてにチェック] にマークします。
- 出力形式を指定します。

クリップボード ⇒ 選択した検索結果を一時的に保存できます。後からまとめて出力したい時に便利です。保存したデータは検索画面で表示されているクリップボードのタブに保存されますが、ログアウトすると保存した文献の情報は失われます。

出力形式、検索式などを決め、印刷など出力方法のボタンを押します。

論文タイトル・著者名・雑誌名・巻号・ページ・出版年の論文をさがすために必要な情報

抄録・シソーラス用語を含むすべての情報

出力形式  タイトル表示  詳細表示  タグ付き形式  Medline形式

検索式の出力  なし  あり(該当の検索式のみ)  あり(すべての検索履歴)

ソート順  新しい順  取載誌発行順  取載誌順  筆頭著者名

実行